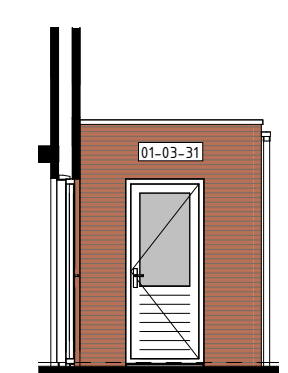
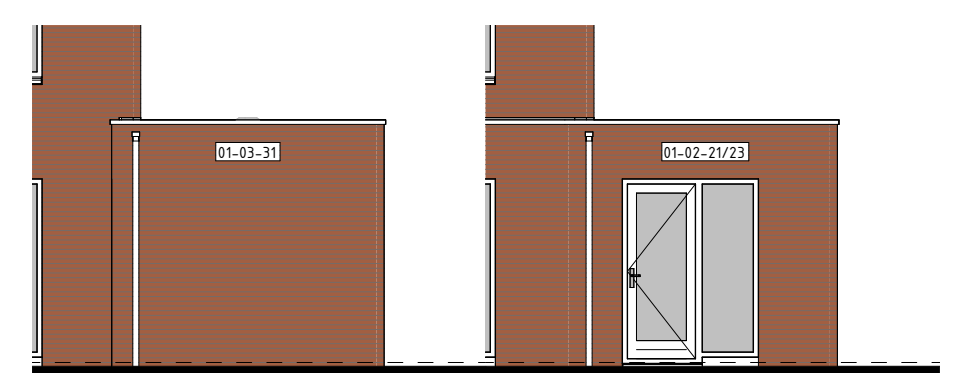


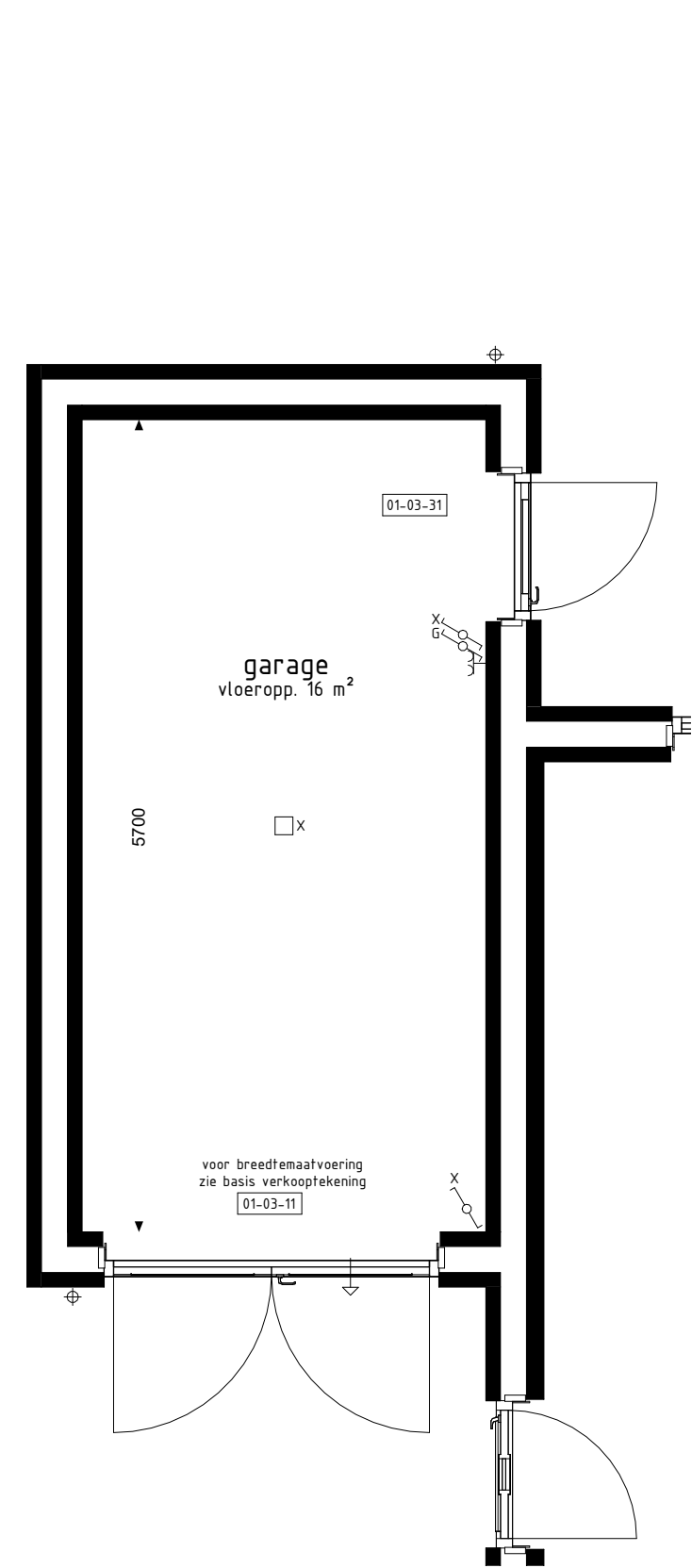
VOORGEVEL  
1:100



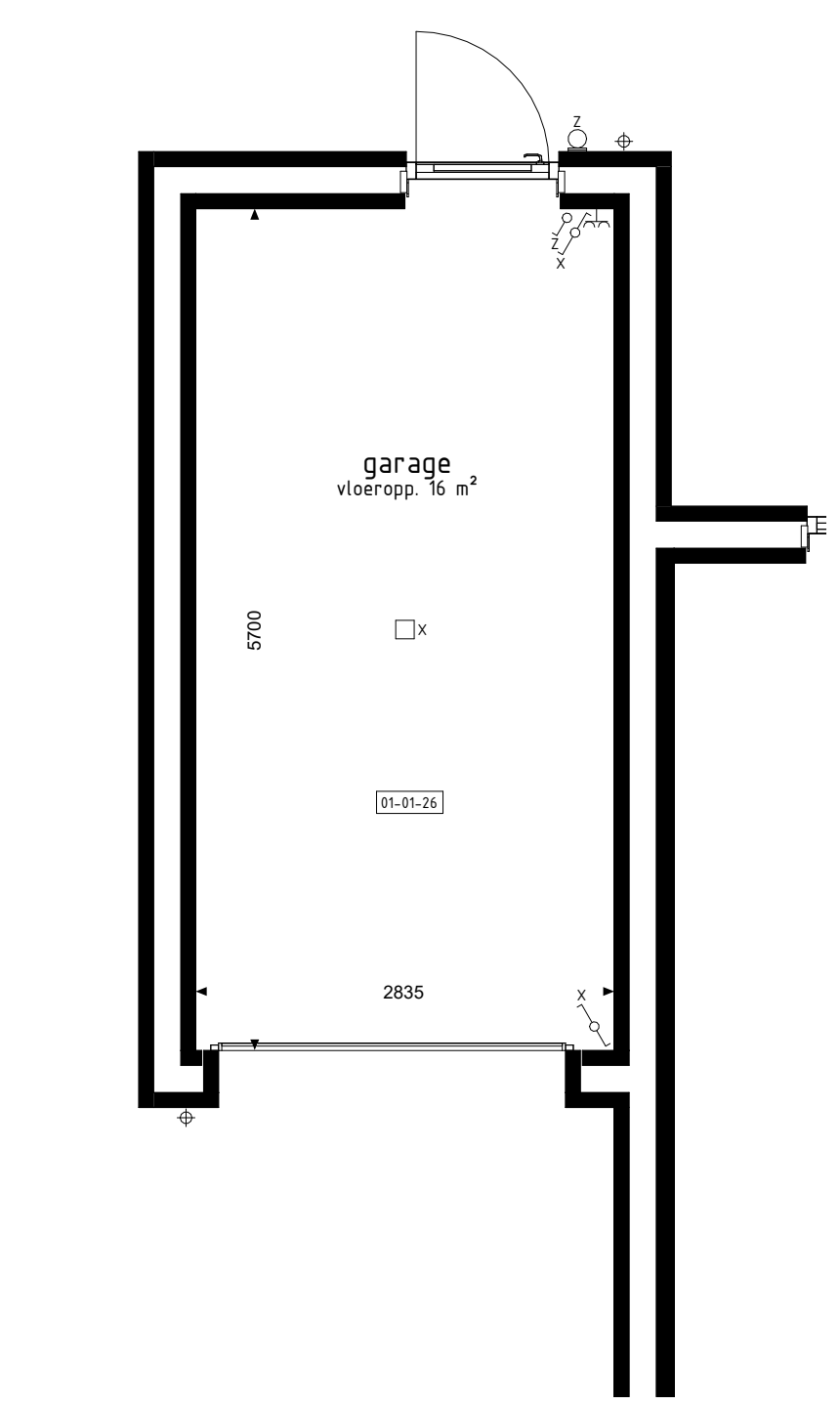
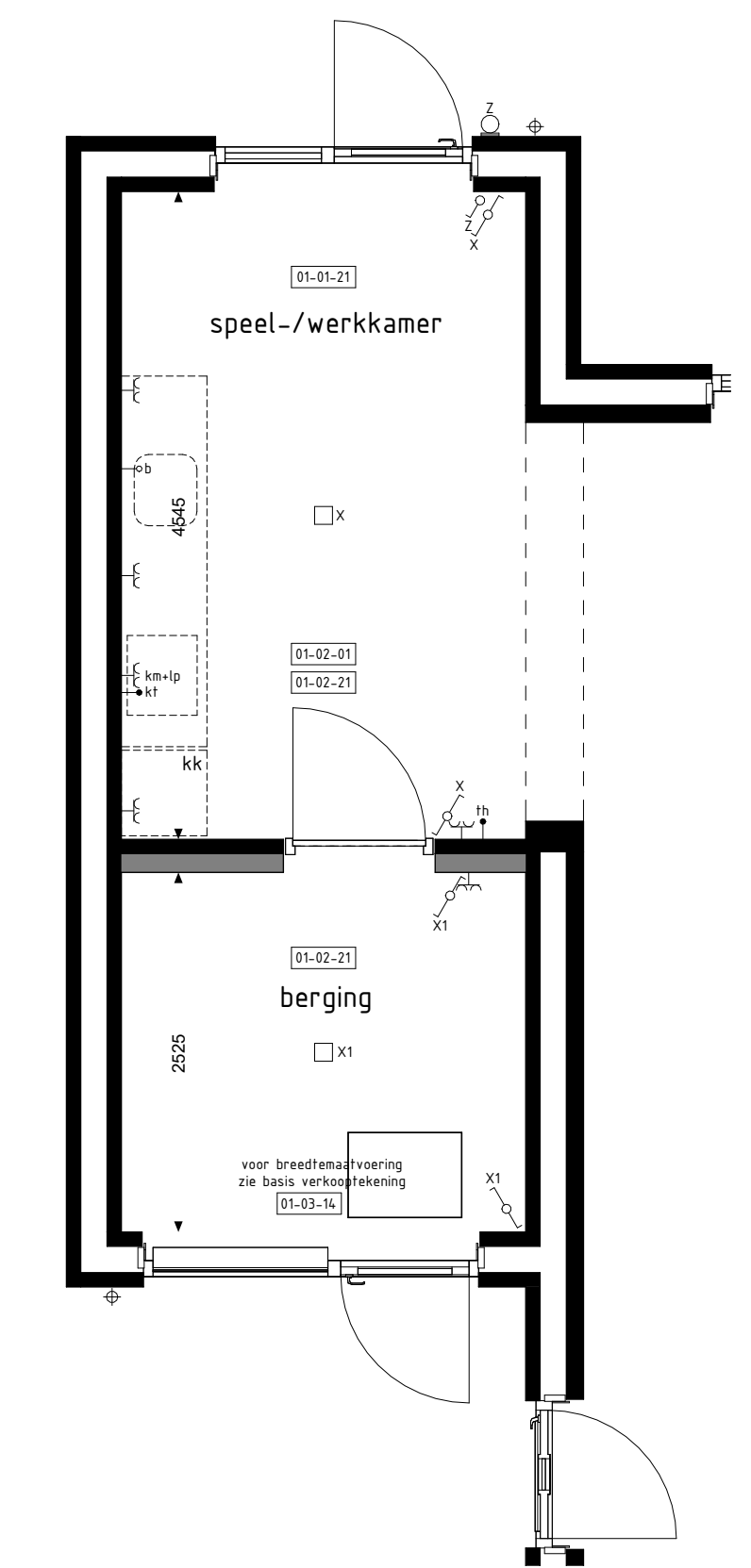
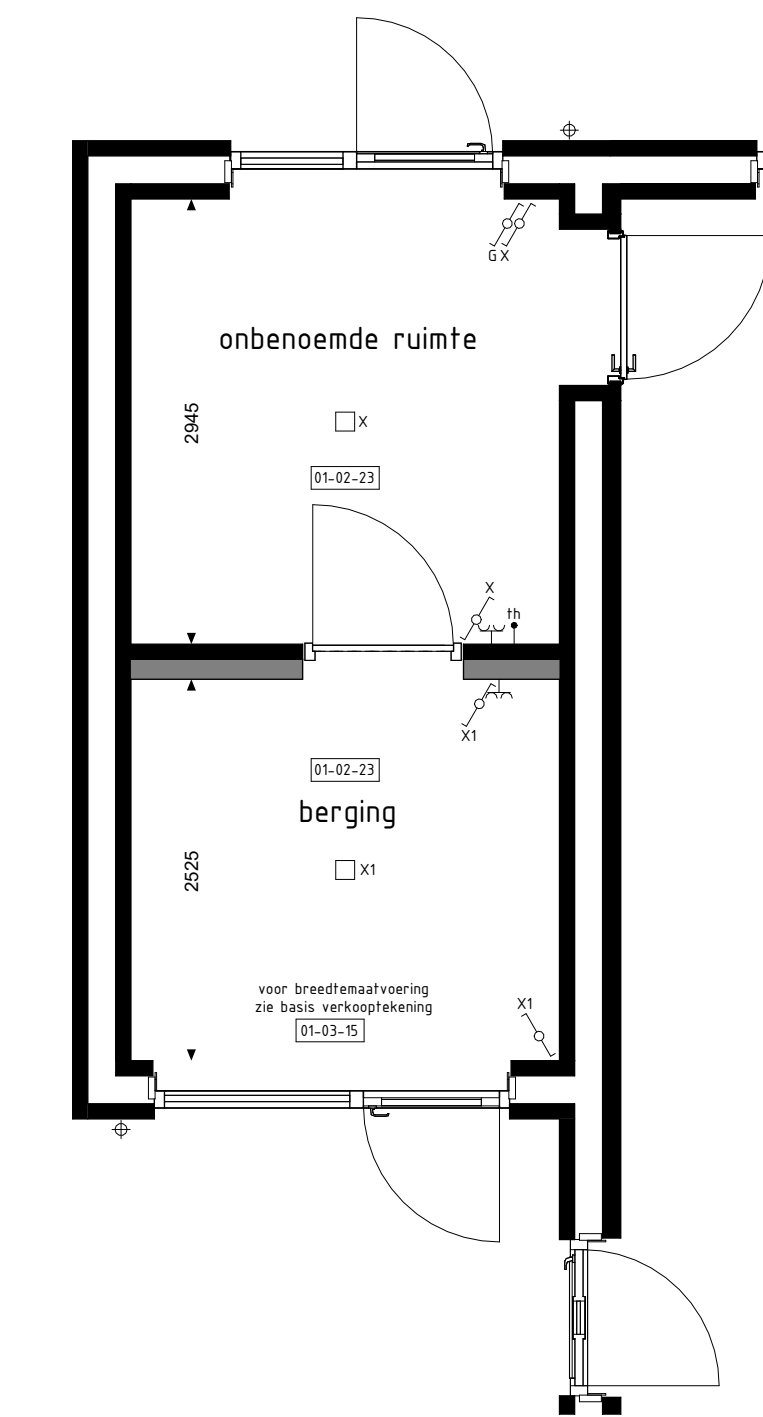
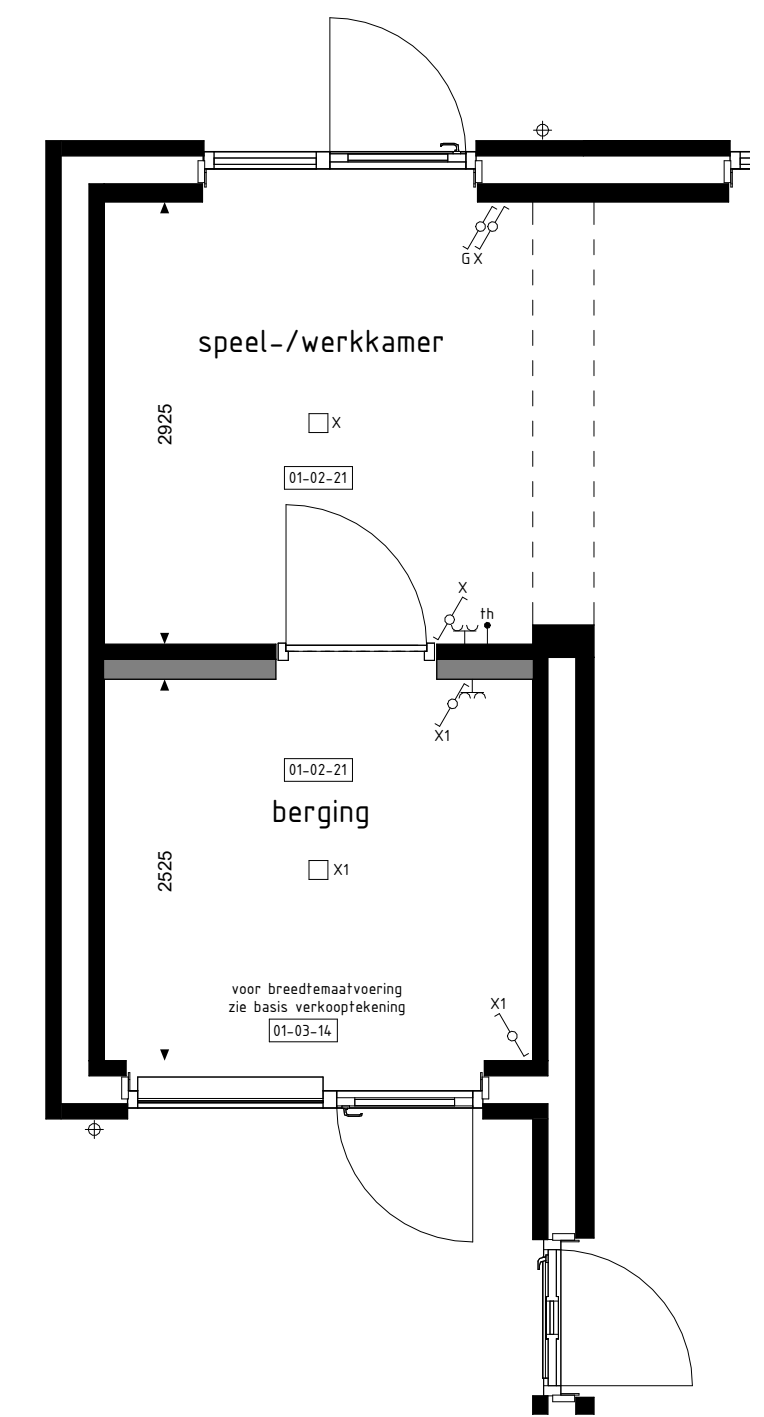
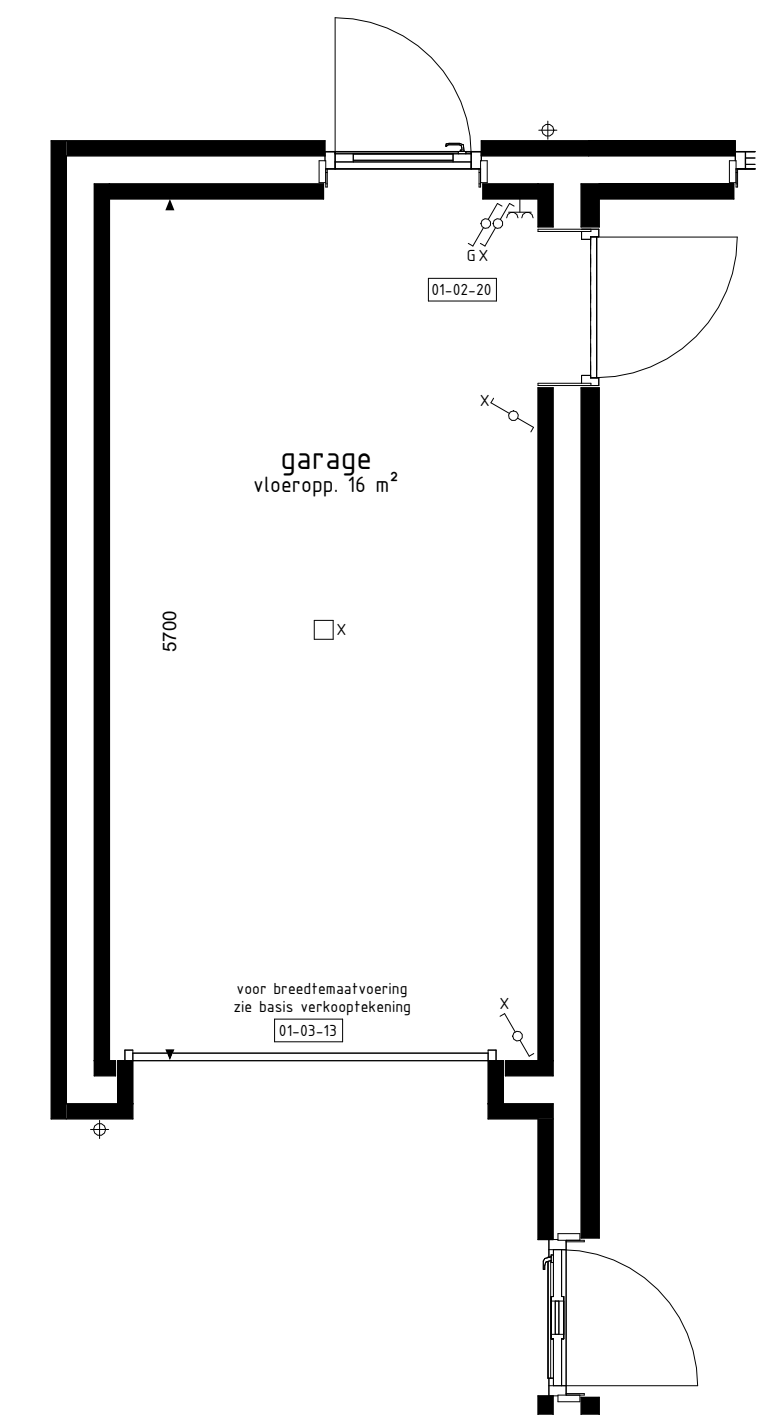
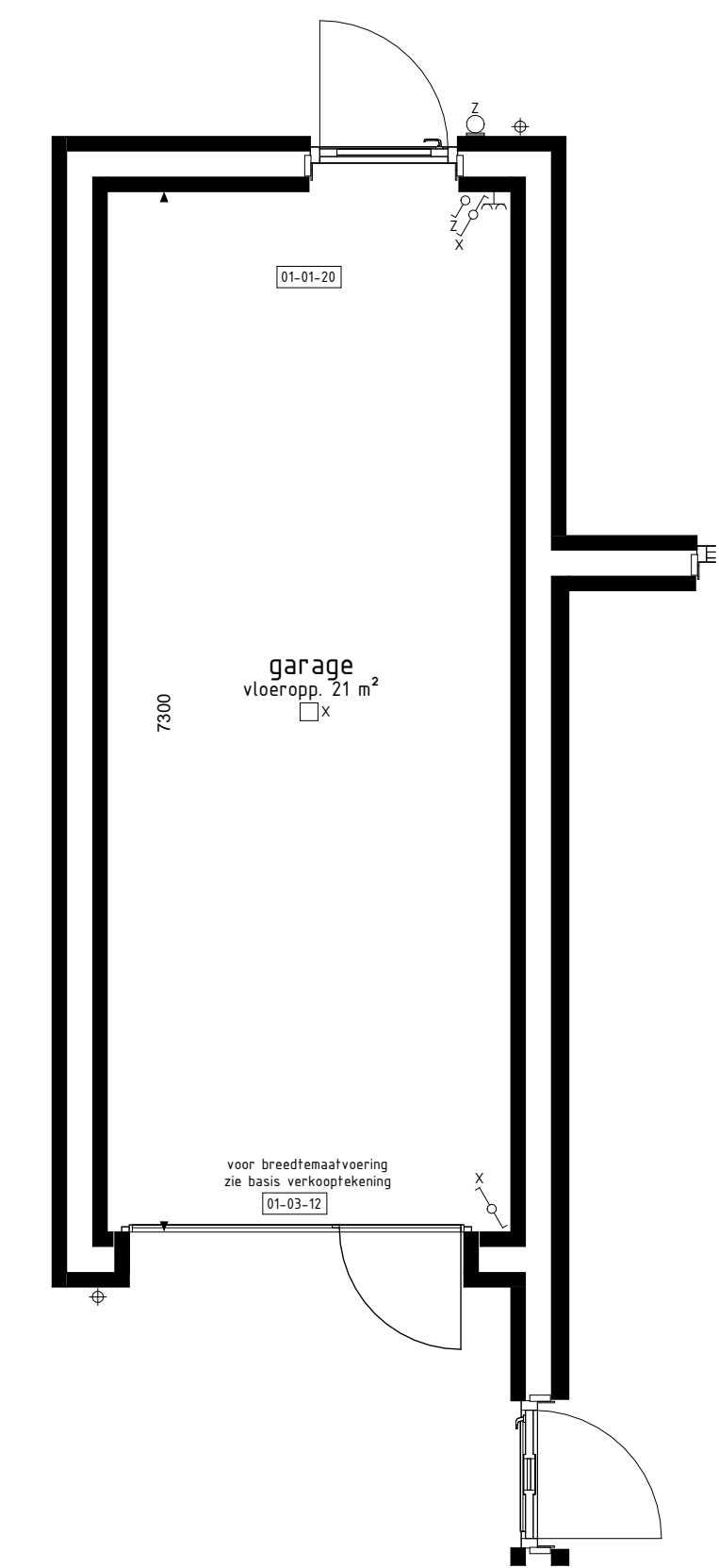
ZIJGEVEL  
1:100



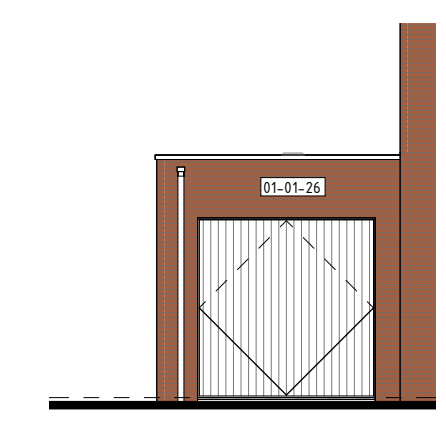
ACHTERGEVEL  
1:100



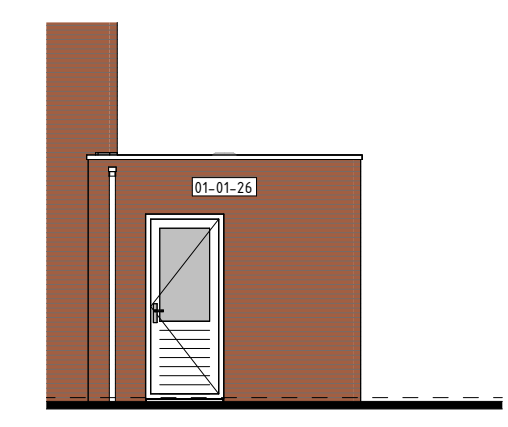
BEGANE GROND  
1:50



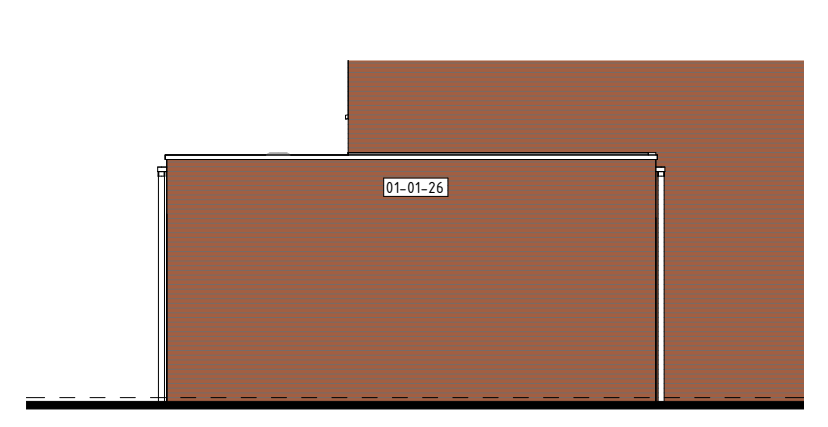
BEGANE GROND  
1:50



VOORGEVEL  
1:100



ACHTERGEVEL  
1:100



ZIJGEVEL  
1:100

**RENVOOI OPTIES**

01-01-26 Optie garage vast aan woning (in geïsoleerde uitvoering).

Opties voor een aan woning geschakelde garage. Alle opties worden getoond a.d.h.v. de garage van bwnr. 01 die ook van toepassing zijn voor de overige bouwnummers met eventuele afwijkende gevel en/of plattegronden.

Voor positie garage zie situatietekening.

**RENVOOI OPTIES**

01-01-20 Verlengen garage met 1600mm.  
01-01-21 Verlengen speel-/werkruimte of onbepaalde ruimte met 1600mm.

01-02-20 Deurkozijn tussen garage en woning (positie aan zijde achtergevel).

01-02-21 Garage opsplitsen in speel-/werkruimte, voorzien van aangepast gevelkozijn en berging (alleen mogelijk i.c.m. optie 01-01-02 + 01-03-11 of 01-03-14 of 01-03-15).

01-02-23 Garage opsplitsen in middels loopdeur bereikbare onbepaalde ruimte, voorzien van aangepast gevelkozijn en berging (alleen mogelijk i.c.m. optie 01-01-02 + 01-03-11 of 01-03-14 of 01-03-15).

01-03-11 Dubbele deuren i.p.v. kanteeldeur (vrije doorgang breedte ca. 2150mm).

01-03-12 Kanteeldeur met loopdeur i.p.v. kanteeldeur (loopdeur gesitueerd aan woningzijde).

01-03-13 Sectionaaldeur i.p.v. kanteeldeur.  
01-03-14 Pui met enkele deur i.p.v. kanteeldeur (loopdeur gesitueerd aan woningzijde).

01-03-15 Pui met enkele deur i.p.v. kanteeldeur (loopdeur gesitueerd aan woningzijde).

01-03-31 Deurkozijn garage achtergevel verplaatsen naar zijgevel.

**BOUWKUNDIG RENVOOI**

- schakelaar enkel
  - schakelaar dubbel
  - wisselschakelaar
  - regeling mech. ventilatie
  - plafondlichtpunt
  - plafondlichtpunt opbouw
  - wandlichtpunt
  - rookmelder
  - rookmelder opbouw
  - geaard wandcontactdoos enkel
  - geaard wandcontactdoos dubbel opbouw
  - geaard wandcontactdoos dubbel volledig inbouw
  - schel
  - deurbel
  - aansluitpunt data/telefoon/televisie (loos)
  - aansluitpunt kooktoestel (loos)
  - aansluitpunt kooktoestel
  - aansluitpunt boiler (loos)
  - aansluitpunt thermostaat
  - aansluitpunt thermostaat cv
  - aansluitpunt elektrische radiator
  - aansluitpunt omvormer t.b.v. zonnepanelen
  - aansluitpunt warmtepomp
  - aansluitpunt wasmachine
  - aansluitpunt wasdroger
  - aansluitpunt gebalanceerde ventilatie-eenheid
  - aansluitpunt keukenmeubel + lichtpunt
  - aansluitpunt vloerverwarming
  - radiator
  - vloerverwarming cv installatie
  - opstelplaats wasmachine
  - opstelplaats wasdroger
  - opstelplaats koelkast
  - opstelplaats gebalanceerde ventilatie-eenheid
  - opstelplaats warmtepomp + boiler
  - opstelplaats warmtepomp
  - opstelplaats boiler
  - opstelplaats boiler
  - positie optioneel extra boiler
  - opstelplaats omvormer t.b.v. zonnepanelen
  - zonnepanelen (positie indicatief)
  - buitenkraan met schroefput
  - buitenkraan
  - schroefput
- De voor uw woning van toepassing zijnde symbolen zijn opgenomen in de plattegronden.

**Opties garage: gevelaanzichten en plattegronden**

KAPPELENDRIES  
FASE 3

Project : WEEBOSCH 28 KOOPWONINGEN

Bouwnummers : 1 t/m 6, 23 en 28

Schaal : zie tekening

Datum : 16-10-2025

Tekeningnummer : VK3-17

