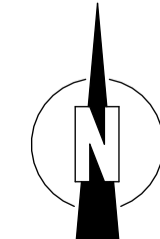


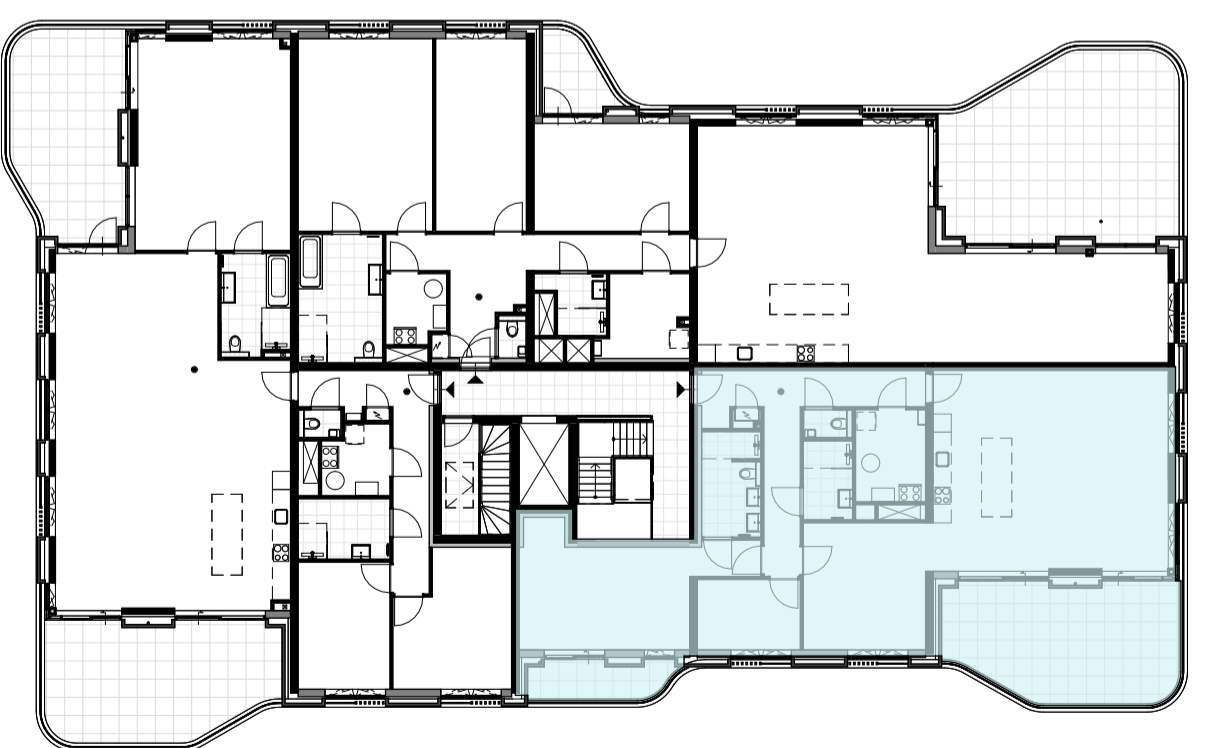
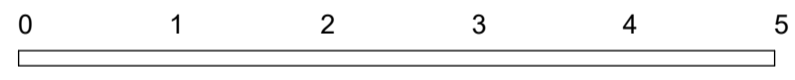
3e verdieping
1 : 50



Legenda verkoop

▼ entree	afzuigventiel
gw. glazen douche wand	inblaasventiel
gd. glasdeur	rm rookmelder
⊗ deur/kozijn met weerstand tegen brandoverslag van tenminste 30min. zelfsluitend	⊠ hemelwaterafvoer (indicatief aangeduid)
--- stalen balk in bovenliggend plafond, aftekening/afstemming zichtbaar in plafond	— elektrische radiator
o deurbel / schel	afkortingen:
enkele / dubbele schakelaar	ss sleutelschakelaar
wissel-(hotel-)schakelaar	vl verkeerslicht
krusschakelaar	ed elektrische deurdranger
wissel-(hotel-)schakelaar + enkele wcd	es elleboog schakelaar
aansluitpunt bedraad / onbedraad	vd vrijloopdranger
plafondlichtpunt. incl armatuur / excl armatuur	ss sleutelschakelaar
wandlichtpunt. incl armatuur / excl armatuur	er elektrische radiator
enkele / dubbele wandcontactdoos	kk koelkast
aansluiting vaatwasser op aparte groep	kook afz.k kookplaat (400v, 3x16A)
aansluiting wasmachine op aparte groep	cm combi magnetron
aansluiting droger op aparte groep	afsl afsluitbaar
aardepunt	vf videfoon
	utp utp bedraad/loos
	CO2 CO2 censor ventilatiesysteem
	mv mechanische ventilatie
	rr ruimteregeling
	zw zomwering
	mk meterkast
	wm/wd wasmachine/wasdroger
	wtw warmterugwin installatie
	wp/cv warmtepompbuffervat cv
	bv boiler/vat tapwater
	vv, verd. verdeler vloerverwarming
	vg vorstvrije gevelkraan, h=500+

- De posities van de afzuigpunten mechanische ventilatie zijn indicatief op de tekening weergegeven. Na een verdere technische afstemming wordt het definitieve aantal en posities vastgesteld. Deze kunnen afwijken t.o.v. de posities op uw contract tekening.
- De posities van alle schakelaars en lichtpunten zijn indicatief op de tekening weergegeven. Na een verdere technische afstemming worden de definitieve posities vastgesteld. Deze kunnen afwijken t.o.v. de posities op uw contract tekening.
- Algemeen: getoonde maatvoering is circa maatvoering. Dit kan bij oplevering mogelijk afwijken als gevolg van nadere technische uitwerking.
- Algemeen: maatlijnen zijn plaatselijk gemeten.
- Algemeen: voor beschrijving materialen en kleuren zie TO (technische omschrijving)
- De weergegeven installaties zijn indicatief. Dit kan bij oplevering mogelijk afwijken als gevolg van nadere technische uitwerking.
- Bk hekwerken 1000 + vloer, tenzij anders aangegeven.
- De positie van de keukenopstelling is indicatief ingetekend.
- Omliggend openbaar groen ligt ca 30cm lager t.o.v. terras, toegangspaden conform overzichtstekening. Voor uitwerkingen van tuinen en omgeving zie Plankaart.
- Het glazenhekwerk rondom de balkons wordt op enkele plaatsen onderbroken door een balluster.
- Rioleringen en nutsleidingen in / aan en onder plafonds in stallinggarage en bergingen staan niet aangeduid en worden nader uitgewerkt.
- Locaties van verlichting en elektra voorzieningen in algemene ruimten en techniekruimten staan indicatief aangeduid. Definitieve locaties worden bepaald na berekeningen en technische uitwerkingen



Project: Coudewater, De Parel
Rosmalen
Onderwerp: Verkoop
Plattegrond | Parel 5H
Woningtype J

Schaal: 1:50
Formaat: A2+
Datum: 01-04-2025
5H-514