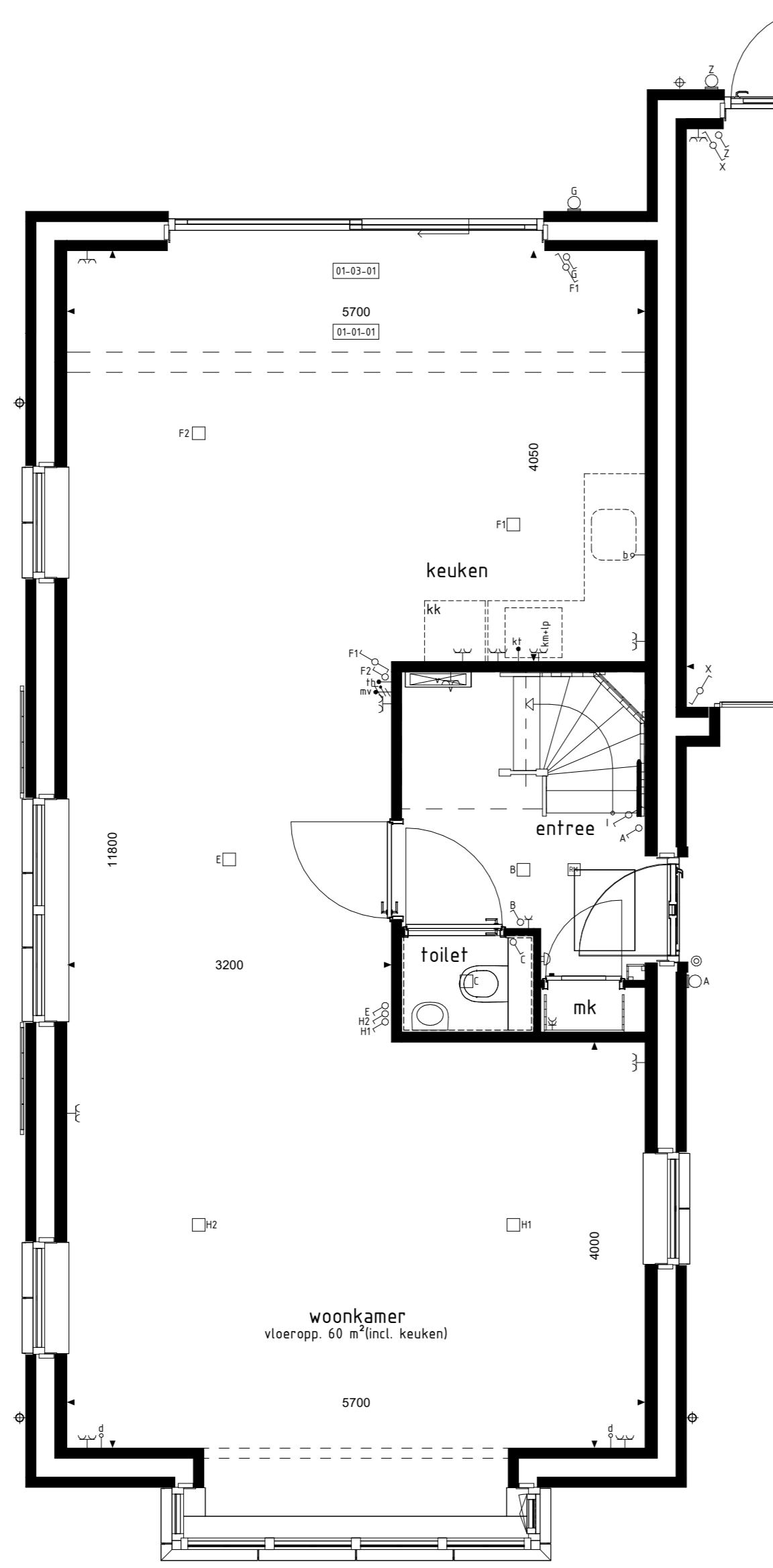
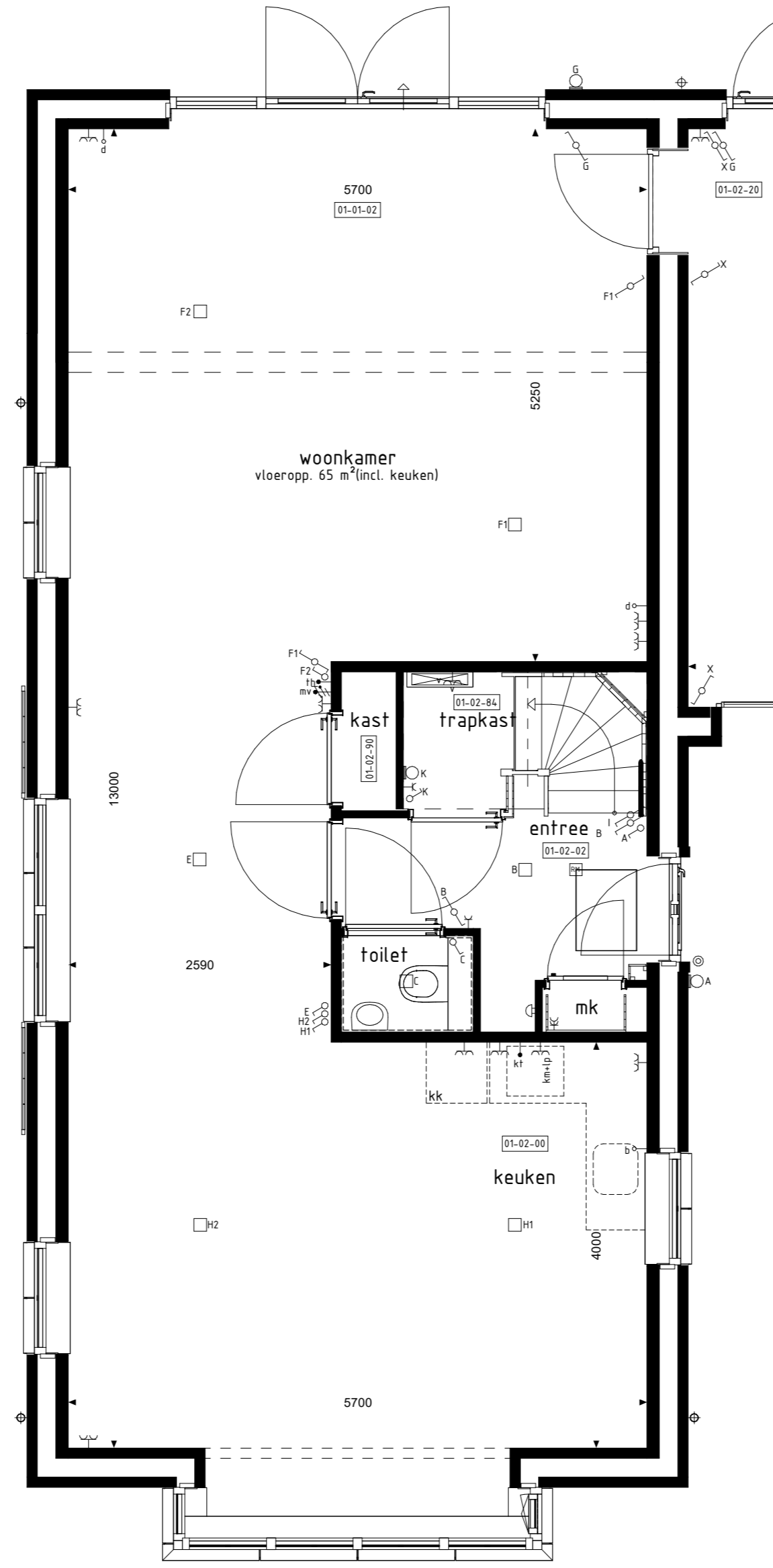


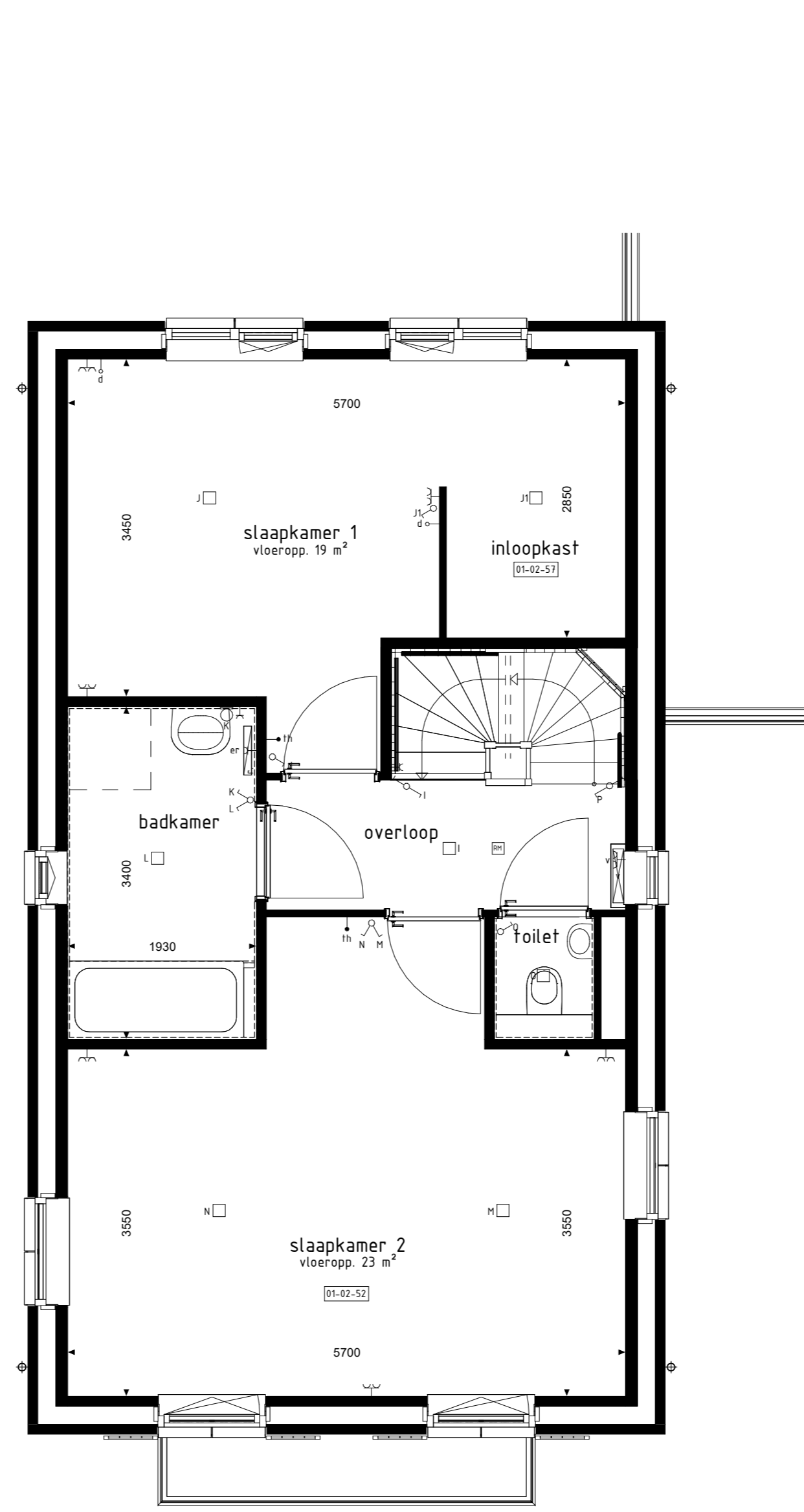
BEGANE GROND



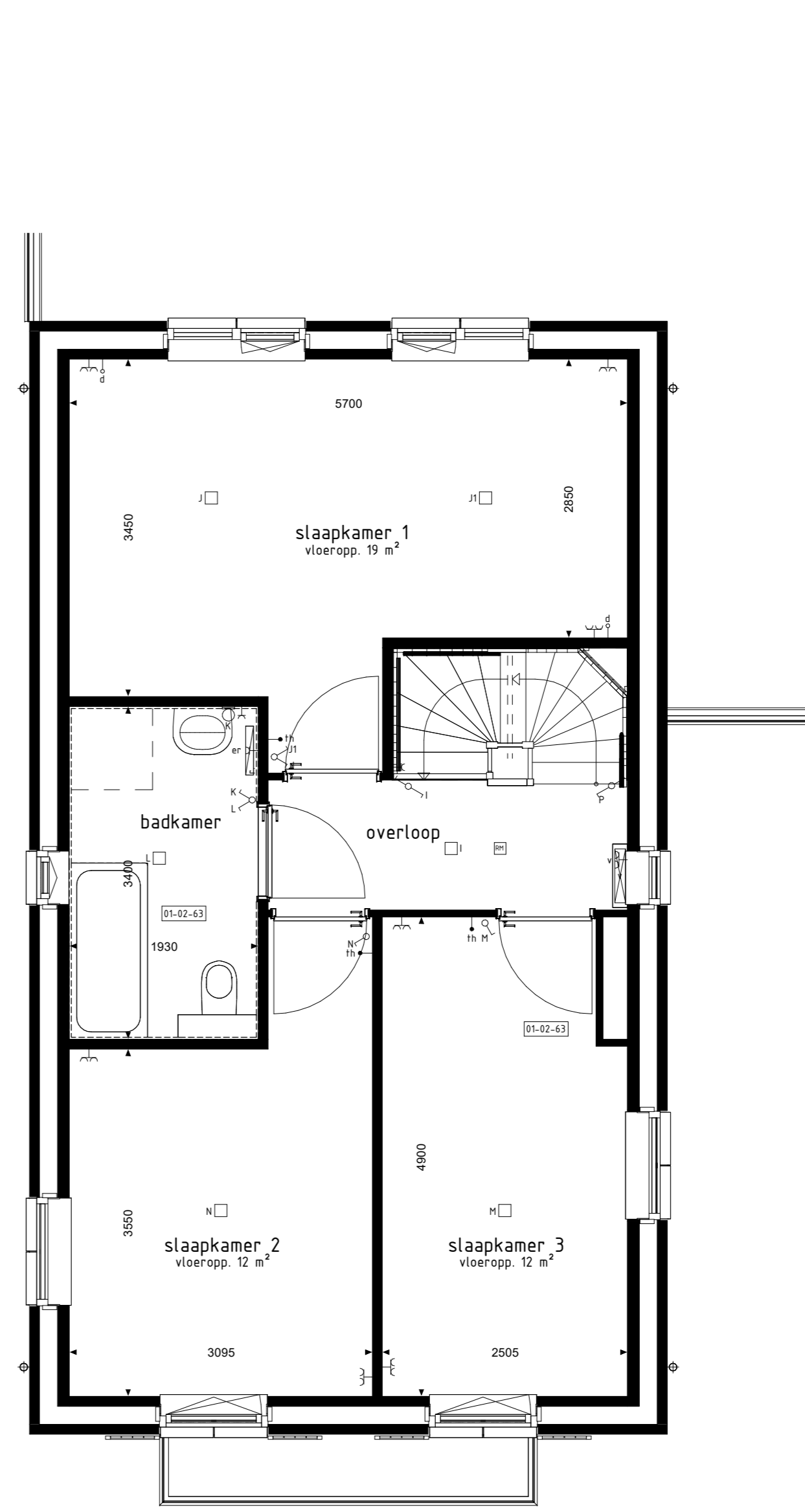
BEGANE GROND



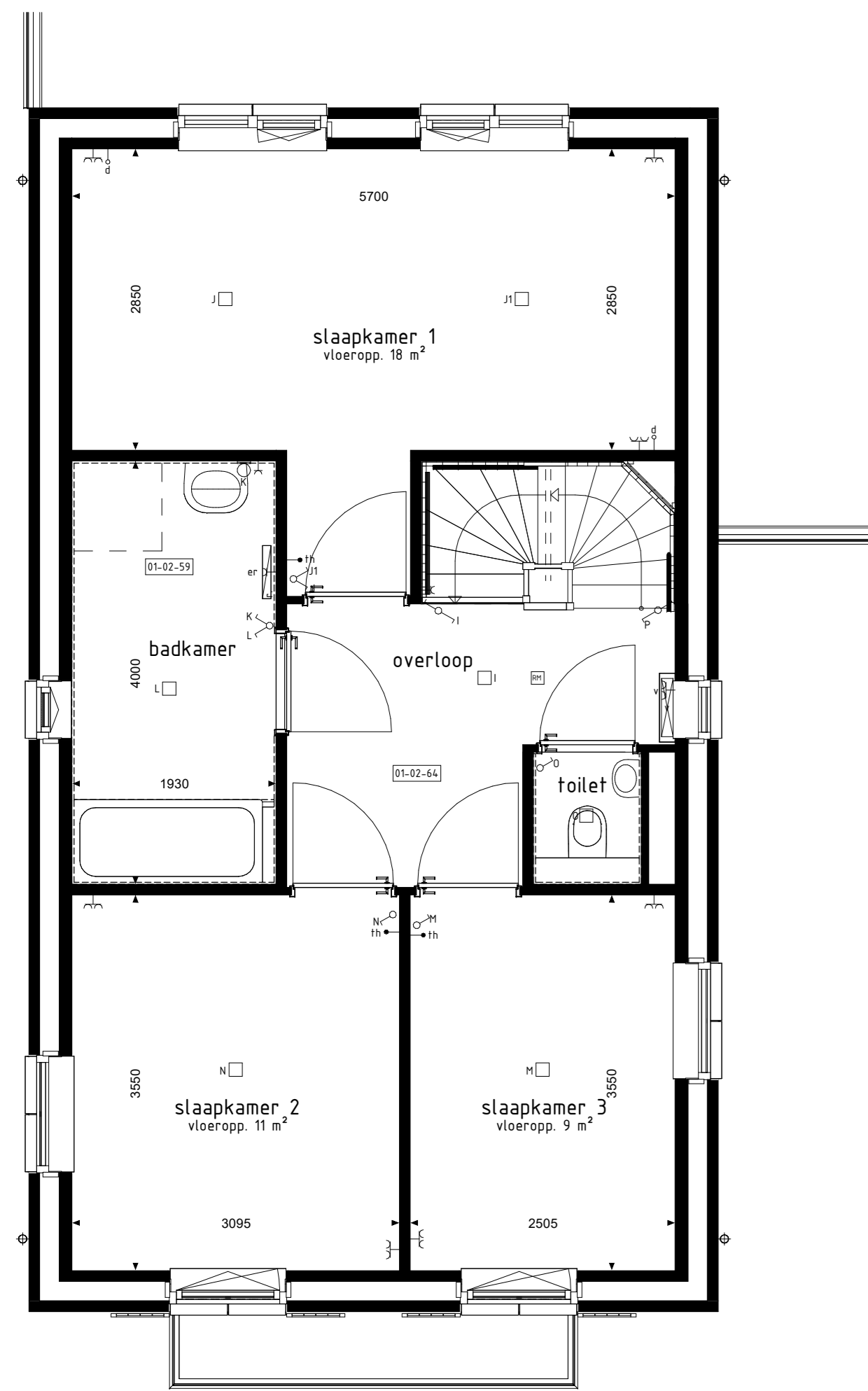
BEGANE GROND



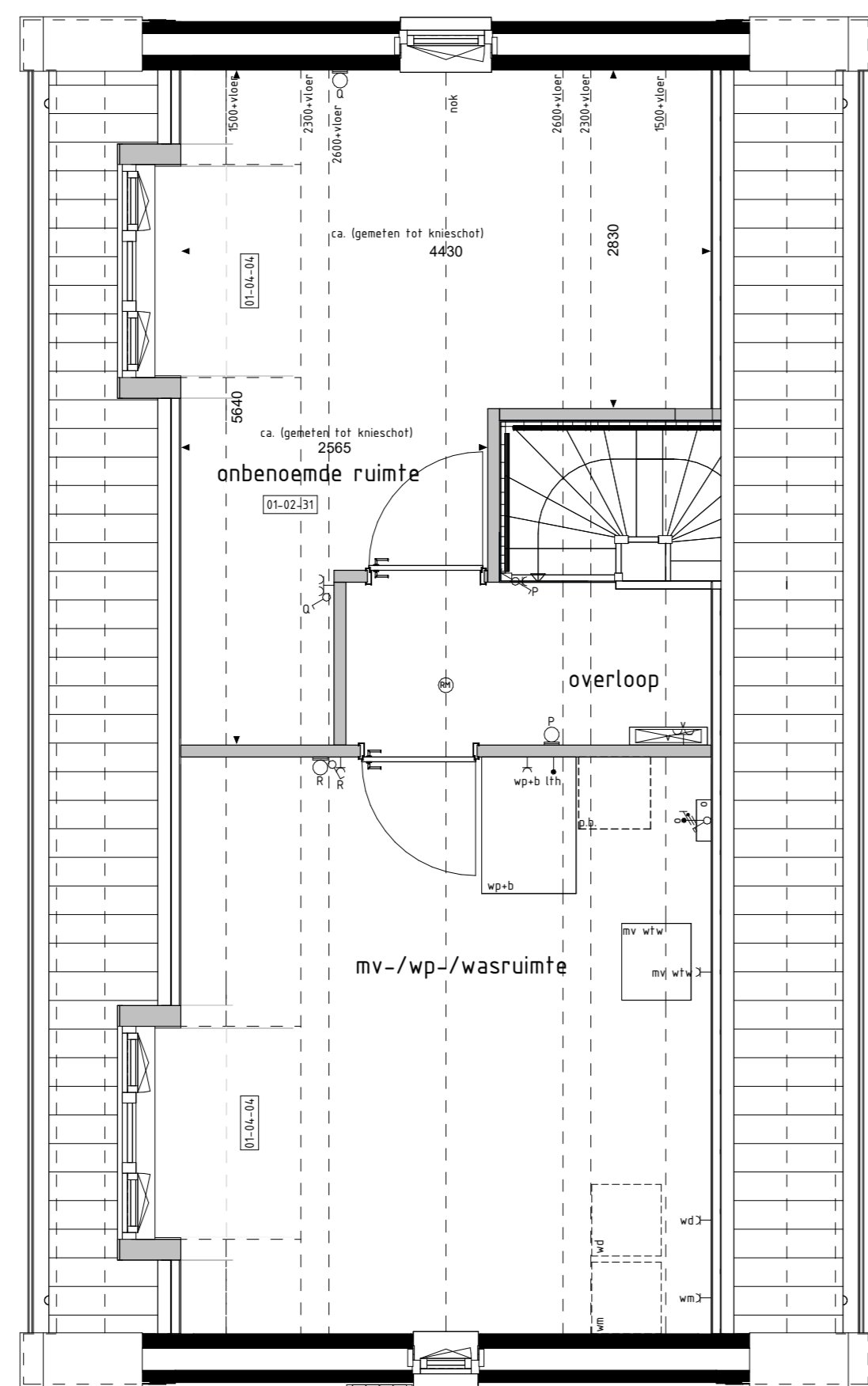
1e VERDIEPING



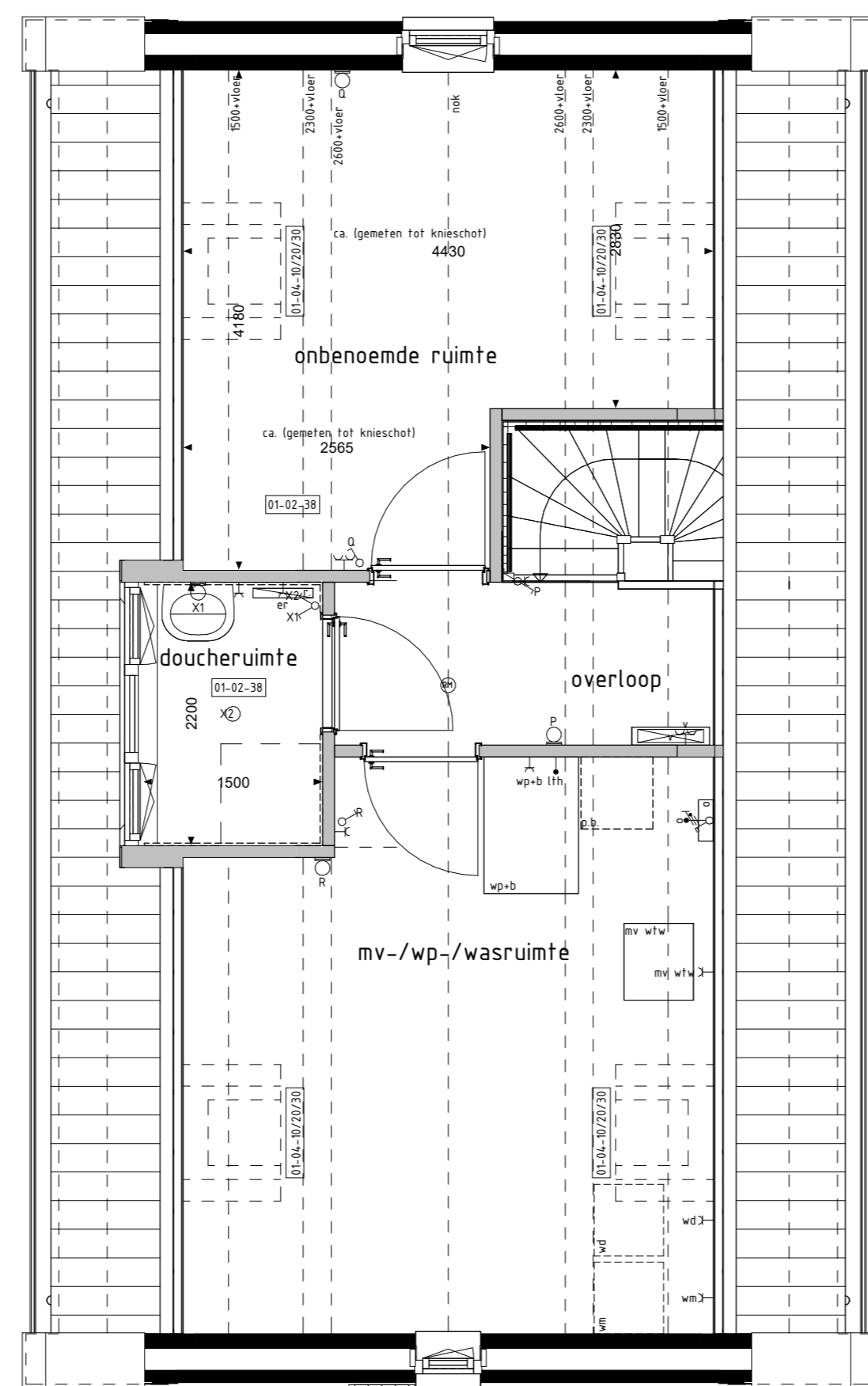
1e VERDIEPING



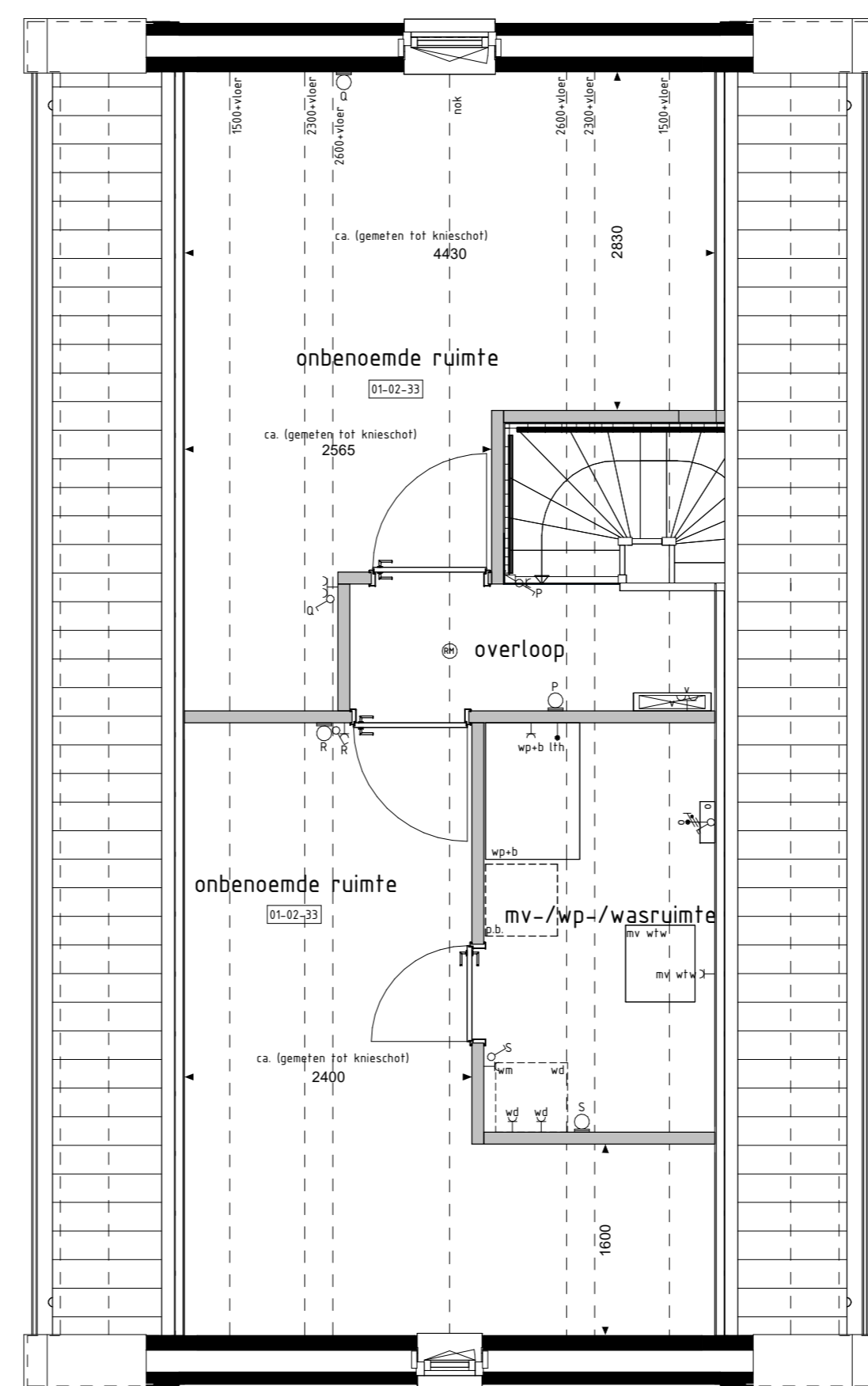
1e VERDIEPING



2e VERDIEPING



2e VERDIEPING



2e VERDIEPING



LINKERGEVEL



LINKERGEVEL



ACHTERGEVEL



ACHTERGEVEL



RECHTERGEVEL

De op deze tekening getoonde woning, inclusief opties, kan een geprojecteerde versie van uw woning betreffen.

Alle opties worden getoond a.d.v. de greets en plattegronden van twee 50. De opties zijn echter ook van toepassing voor de overige bouwnummers met eventuele afwijkende gevel en/of plattegronden.

RENOVOOI OPTIES

- 01-01-01 Uiterste 100mm aan achterzijde woning
- 01-01-02 Uiterste 240mm aan achterzijde woning
- 01-02-00 Keuken in woonkamer (alleen mogelijk i.c.m. optie 01-01-01)
- 01-02-20 Doorkeuzen tussen garage en woning (opsteek aan zijde achtergevel)
- 01-02-31 Ontbrekende ruimte op 2e verdieping
- 01-02-33 Twee ontbrekende ruimten op de 2e verdieping
- 01-02-38 Douchecabine (inclusief) tegelwerk en sanitair en één ontbrekende ruimte op 2e verdieping (optie is inclusief het plaatsen van een dakkapel (met mogelijk i.c.m. optie 01-04-04))
- 01-02-52 Samenvoegen slaapkamer 2+3
- 01-02-53 Hoopkast in slaapkamer 1
- 01-02-59 Vergrotten badkamer (inclusief) tegelwerk, exclusief aanpassing sanitair)
- 01-02-63 Verplaatsen toilet naar badkamer i.c.m. vergrotten slaapkamer 3 en vervallen van separate toilettraverse op de 1e verdieping (inclusief) vervallen tegelwerk, exclusief aanpassing sanitair)
- 01-02-64 Vergrotten van overloop (met mogelijk i.c.m. optie 01-02-63)
- 01-02-83 Trapkast zonder vergrotten entree en toegang vanuit entree
- 01-02-84 Trapkast i.c.m. optie 01-02-02
- 01-02-90 Vast te kast (alleen mogelijk i.c.m. optie 01-02-02)
- 01-03-01 Schuifdeur in achtergevel (g.v. basis kozijn)
- 01-03-03 Doorkeuzen garage achtergevel verplaatsen naar zijgevel (met mogelijk i.c.m. optie 01-01-01 en 01-01-02)
- 01-03-04 Onderste deel van kozijn dichtzetten middels paneelverlating
- 01-04-04 Dakkapel in zijgevel (breedte ca. 1800mm)
- 01-04-10 Dakvenster (br.ri. ca. 1100x1800mm)
- 01-04-20 Dakvenster (br.ri. ca. 1000x1800mm)
- 01-04-30 Dakvenster (br.ri. ca. 550x1800mm)

- BOUWKUNDIG RENVOOI**
- schakelaar enkel
  - schakelaar dubbel
  - wisselschakelaar
  - reeping mech. ventilatie
  - plafondlichtpunt
  - plafondlichtpunt opbouw
  - wandlichtpunt
  - rookmelder
  - rookmelder opbouw
  - geaard wandcontactdoos enkel
  - geaard wandcontactdoos dubbel opbouw
  - geaard wandcontactdoos dubbel volledig inbouw
  - schel
  - deurbel
  - aansluitpunt data/telefoon/televisie (loos)
  - aansluitpunt kooktoestel (loos)
  - aansluitpunt kooktoestel
  - aansluitpunt boiler (loos)
  - aansluitpunt thermostaat
  - aansluitpunt thermostat cv
  - aansluitpunt elektrische radiator
  - aansluitpunt ontvomer f.v.v. zonnepanelen
  - aansluitpunt warmtepomp + boiler
  - aansluitpunt wasmachine
  - aansluitpunt wasdroger
  - aansluitpunt gebalanceerde ventilatie-unit
  - aansluitpunt keukenmeubel + lichtpunt
  - aansluitpunt vloerverwarming
  - radiator
  - vloerverwarming cv installatie
  - opstelplaats wasdroger
  - opstelplaats waskast
  - opstelplaats wasmachine
  - opstelplaats warmtepomp + boiler/cv
  - opstelplaats warmtepomp
  - opstelplaats boiler/cv
  - positie opties extra boiler/cv
  - zonnepanelen ontvomer f.v.v. zonnepanelen
  - zonnepanelen (positie indicatief)
  - buikwaterkraan met schroefput
  - buikwaterkraan
  - schroefput
  - haneelwaterkraan
- De voor uw woning van toepassing zijnde symbolen zijn opgenomen in de plattegronden.

**Opties: gevelaanzichten en plattegronden**

Woningtype U1

**MOLENDEL FASE 2**

---

Project : GAMEREN 29 KOOPWONINGEN

Bouwnummers : 50 en 92

Schaal : zie tekening

Datum : 7 maart 2025

Tekeningnummer : VK2-24