

- BOUWKUNGD RENVOOI**
- schakelaar enkel
 - schakelaar dubbel
 - wisselschakelaar
 - regeling mech. ventilatie
 - plafonddichtpunt
 - wandlichtpunt
 - rookmelder
 - geaard wandcontactdoos enkel
 - geaard wandcontactdoos dubbel above
 - geaard wandcontactdoos dubbel volledig below
 - schak
 - deurbel
 - aansluitpunt data/telefoon/televisie bloot
 - aansluitpunt koelkast (bloot)
 - aansluitpunt koelkast
 - aansluitpunt boiler (bloot)
 - aansluitpunt Thermostaat
 - aansluitpunt Thermostaat cv
 - aansluitpunt elektrische radiator
 - aansluitpunt oververmer f.b.v. zonepanelen
 - aansluitpunt warmtepomp
 - aansluitpunt wasmachine
 - aansluitpunt wasdroger
 - aansluitpunt gebalanceerde ventilatie-unit
 - aansluitpunt keukenmeubel - lichtpunt
 - aansluitpunt videfoon
 - armatuur op bewegingsmelder
 - armatuur op schermerschakelaar
 - armatuur op schermerschakelaar en noodverlichting
 - armatuur op continu schakeling
 - armatuur op continu schakeling en noodverlichting
 - radiator
 - visierverdeler cv installatie
 - opstelplaats wasmachine
 - opstelplaats wasdroger
 - opstelplaats kookkast
 - opstelplaats gebalanceerde ventilatie-unit
 - opstelplaats warmtepomp + boiler/vat
 - opstelplaats warmtepomp
 - opstelplaats boiler/vat
 - opstelplaats extra boiler/vat
 - opstelplaats oververmer f.b.v. zonepanelen
 - opstelplaats (gevoel) indicatief
 - buiterkraan met schroefput
 - buiterkraan
 - schroefput
- De voor uw woning van toepassing zijnde symbolen zijn opgenomen in de plattegronden.



type H
bwnr get.:41

type I
bwnr get.:42

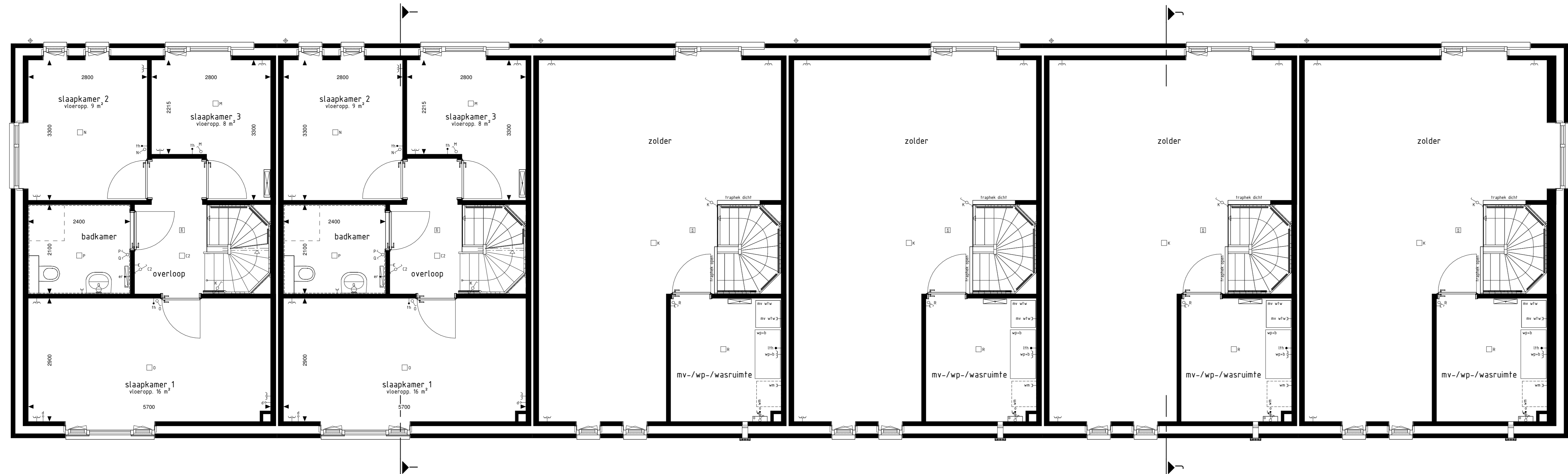
type J
bwnr get.:43

type J
bwnr get.:44

type J
bwnr get.:45

type K
bwnr get.:46

1e VERDIEPING
150



type H
bwnr get.:41

type I
bwnr get.:42

type J
bwnr get.:43

type J
bwnr get.:44

type J
bwnr get.:45

type K
bwnr get.:46

2e VERDIEPING
150

**1e en 2e verdieping
woningen**

Woningtypen:
H, I, J en K

CITADEL

Project : DEN BOSCH, 40 APPARTEMENTEN EN 6 WONINGEN

Bouwnummers : 41 t/m 46

Schaal : zie tekening

Datum : 01 februari 2025

Tekeningnummer : VK-16

