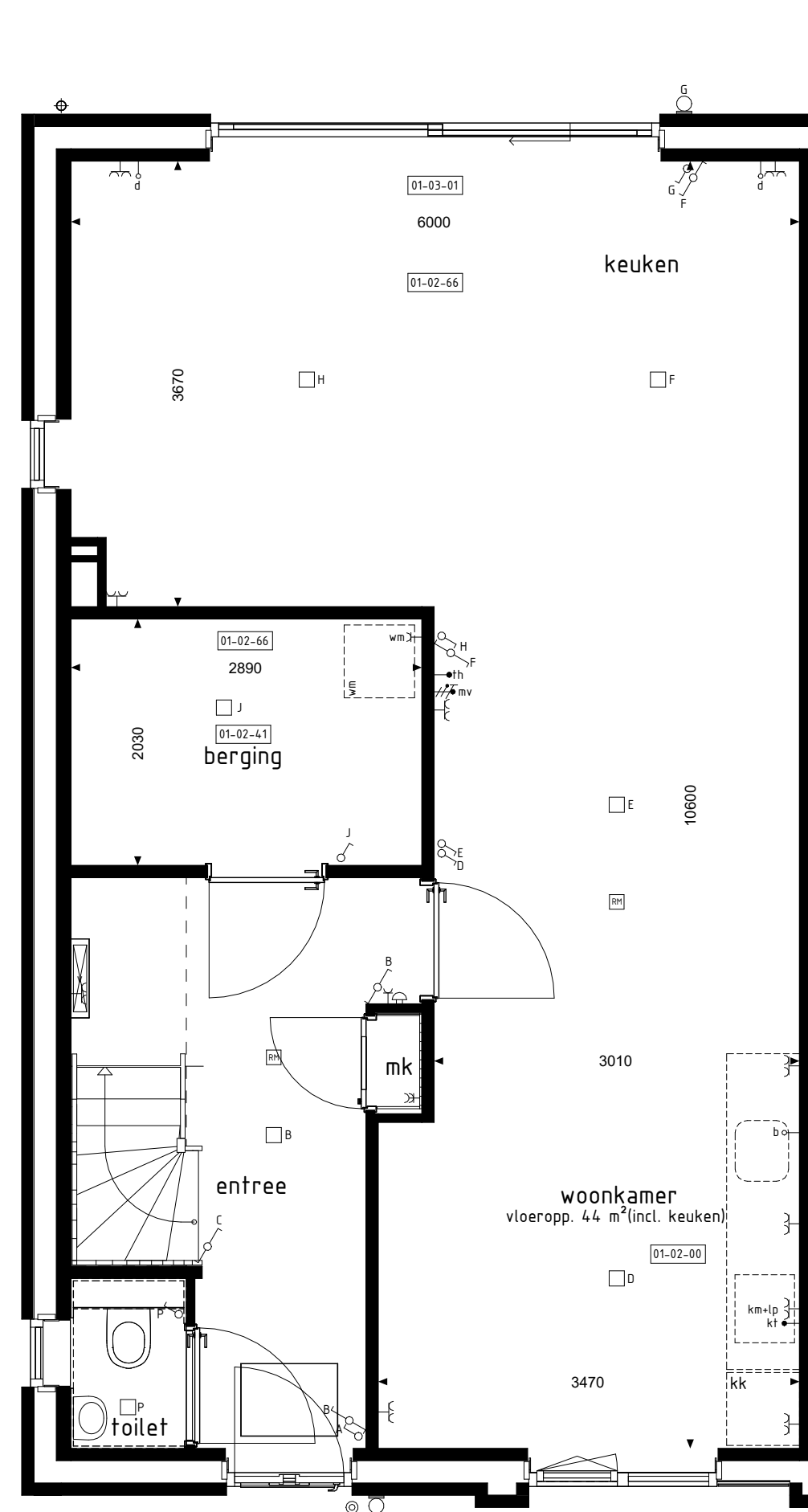
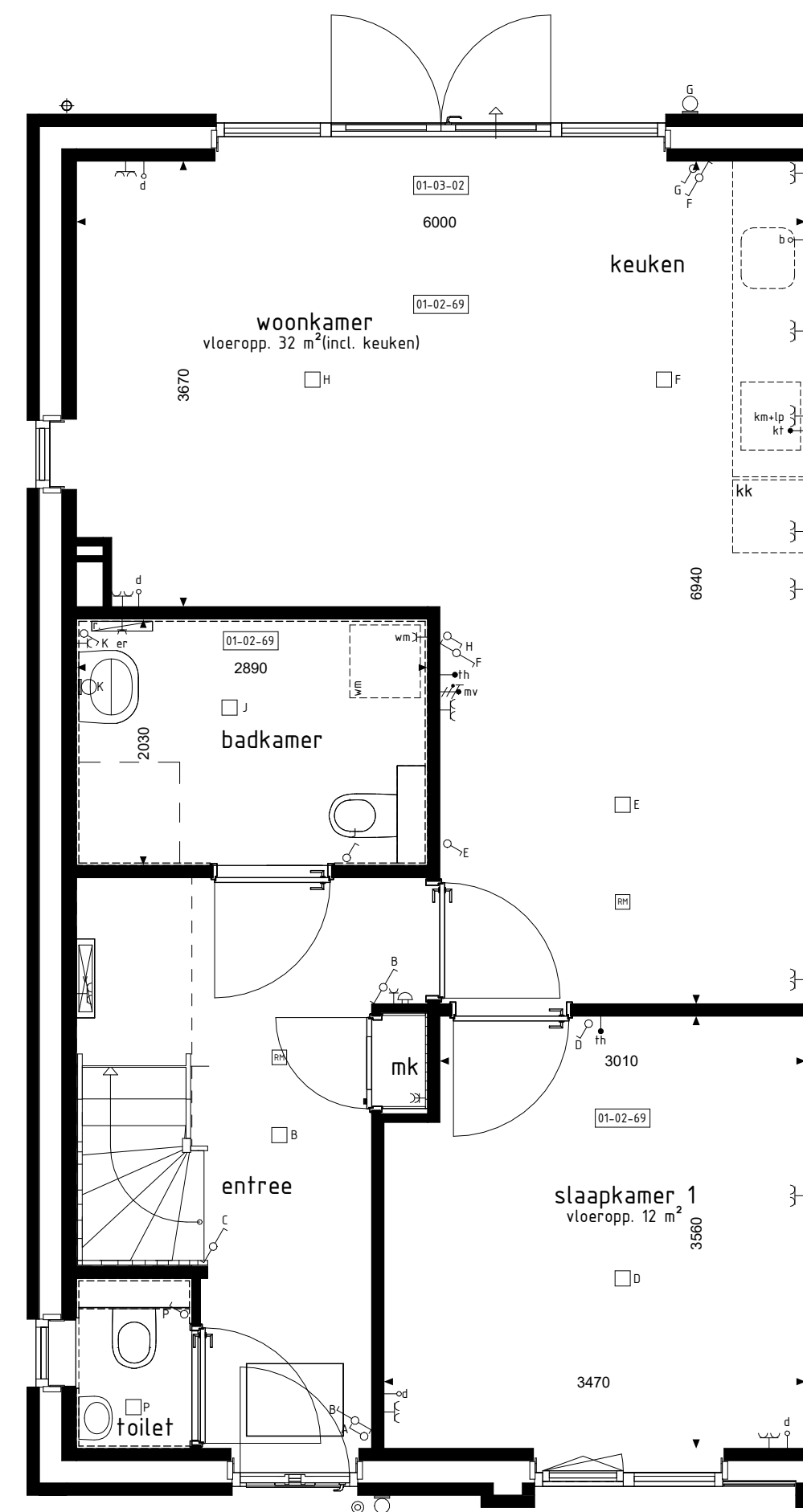


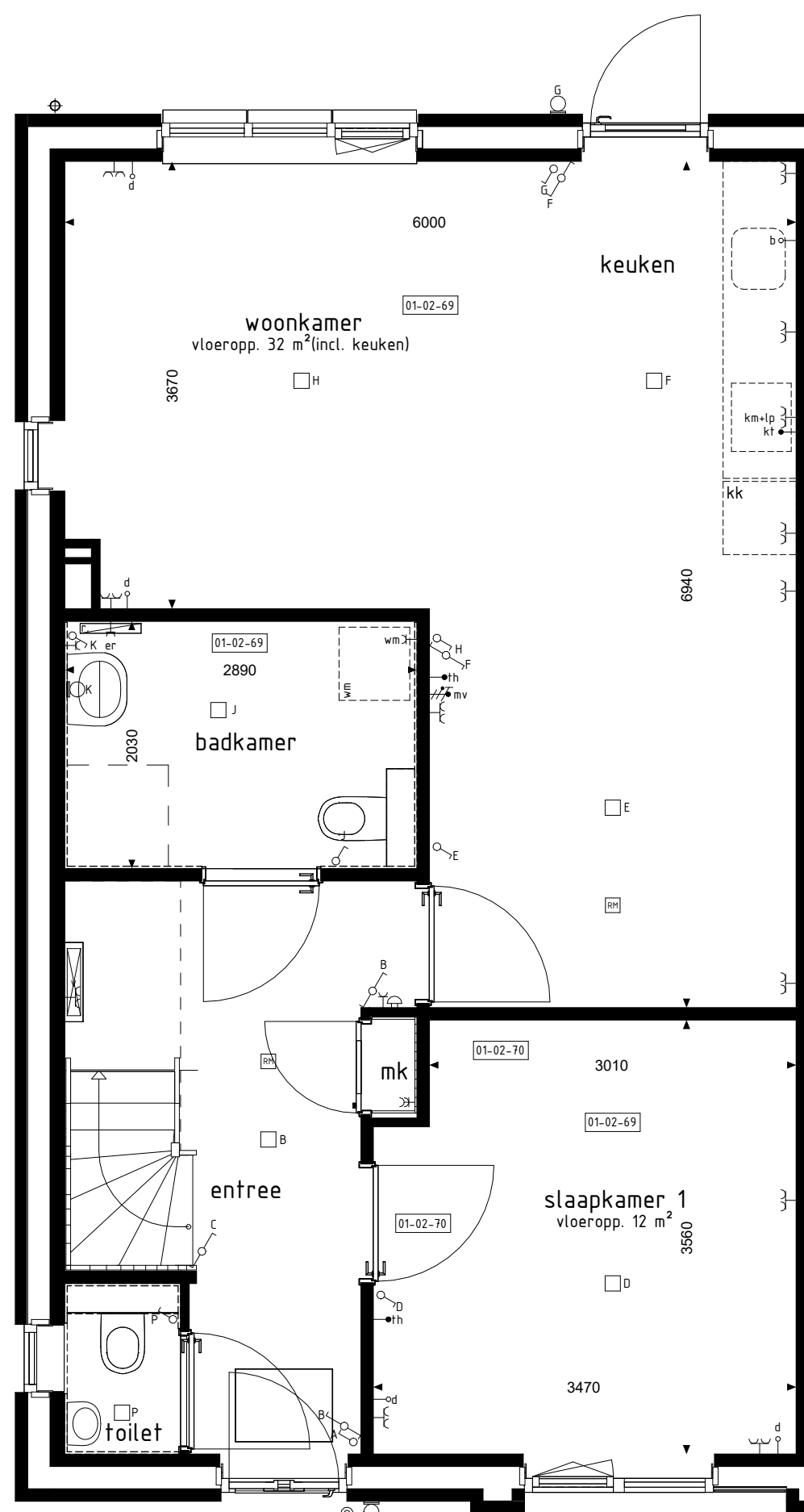
BEGANE GROND  
1:50



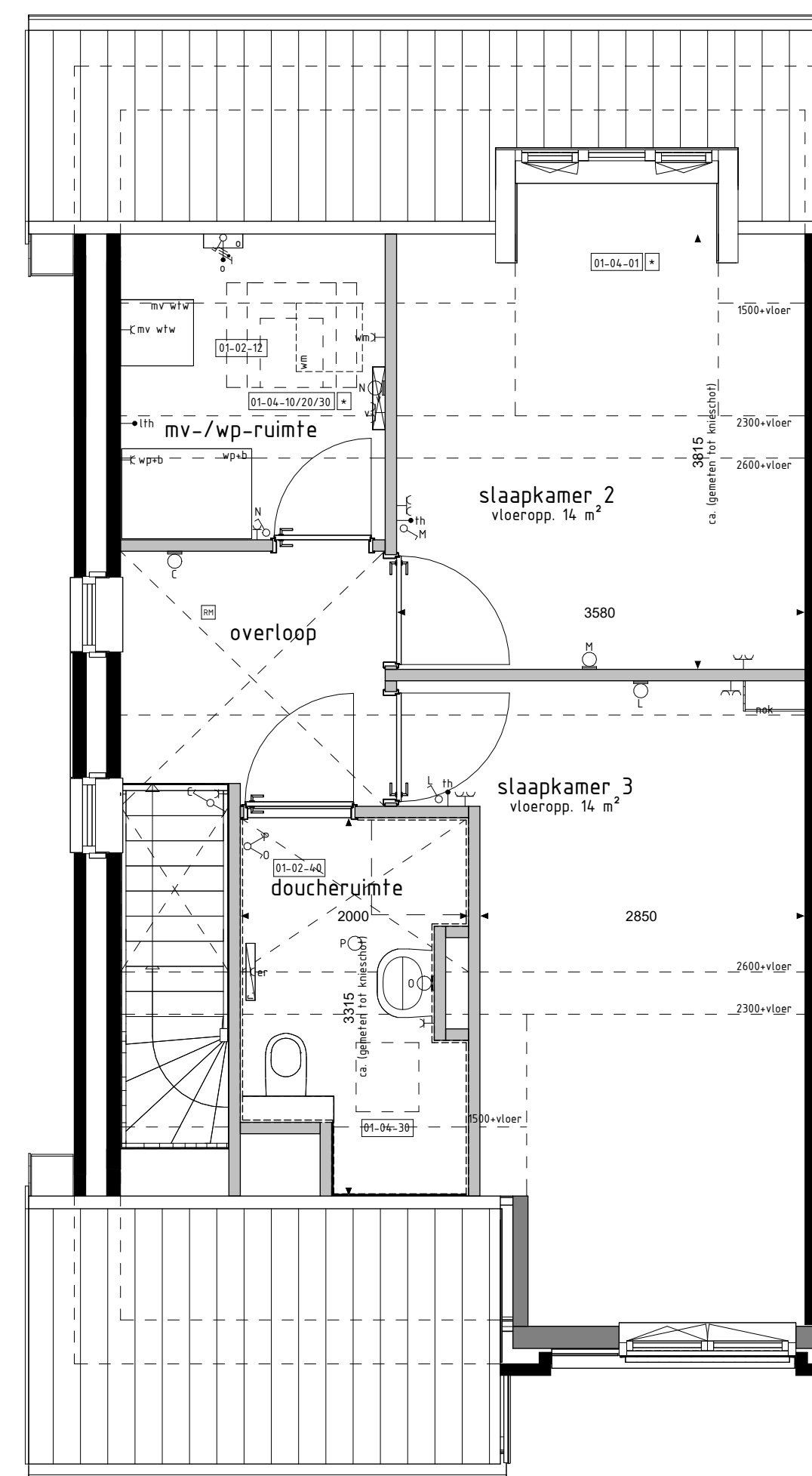
BEGANE GROND  
1:50



BEGANE GROND  
1:50



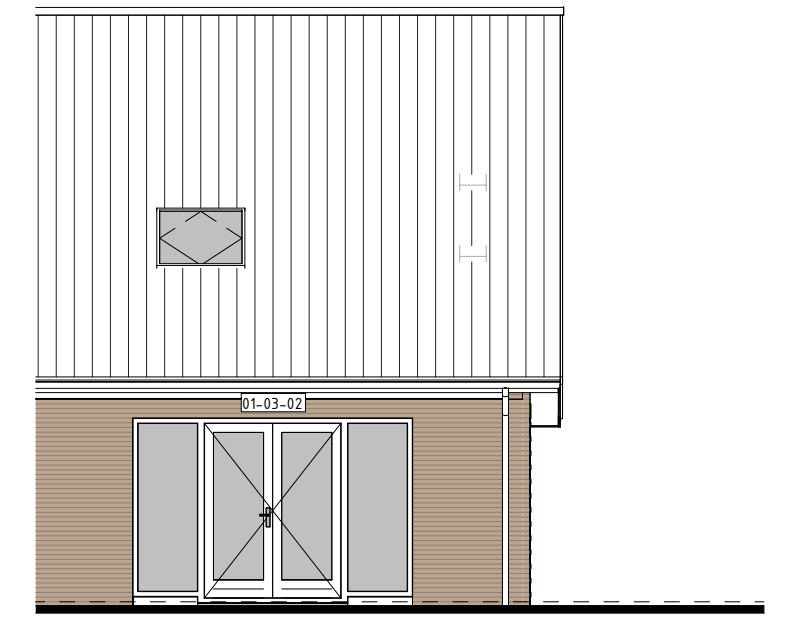
BEGANE GROND  
1:50



1e VERDIEPING  
1:50



ACHTERGEVEL  
1:100



ACHTERGEVEL  
1:100



ACHTERGEVEL  
1:100

### BOUWKUNDIG RENVOOI

- schakelaar enkel
  - schakelaar dubbel
  - wisselschakelaar
  - regeling mech. ventilatie
  - plafondlichtpunt
  - plafondlichtpunt opbouw
  - wandlichtpunt
  - rookmelder
  - rookmelder opbouw
  - geaard wandcontactdoos enkel
  - geaard wandcontactdoos dubbel opbouw
  - geaard wandcontactdoos dubbel volledig inbouw
  - schel
  - deurbel
  - aansluitpunt data/telefoon/televisie (loos)
  - aansluitpunt kooktoestel (loos)
  - aansluitpunt boiler (loos)
  - aansluitpunt thermostaat
  - aansluitpunt thermostaat cv
  - aansluitpunt elektrische radiator
  - aansluitpunt warmtepomp • boiler
  - aansluitpunt wasmachine
  - aansluitpunt wasdroger
  - aansluitpunt gebalanceerde ventilatie-eenheid
  - aansluitpunt keukenmeubel • lichtpunt
  - aansluitpunt vloerverdelers
  - radiator
  - vloerverdelers cv installatie
  - opstelplaats wasmachine
  - opstelplaats wasdroger
  - opstelplaats koelkast
  - opstelplaats gebalanceerde ventilatie-eenheid
  - opstelplaats warmtepomp • boiler
  - opstelplaats warmtepomp
  - opstelplaats boiler
  - positie optioneel extra boiler
  - opstelplaats omvormer t.b.v. zonnepanelen
  - zonnepanelen (positie indicatief)
  - buitenkraan met schroep
  - buitenkraan
  - schroep
  - hemelwaterafvoer
- De voor uw woning van toepassing zijnde symbolen zijn opgenomen in de plattegronden.

De op deze tekening getoonde woning, inclusief opties, kan een gespiegelde versie van uw woning betreffen.

Alle opties worden getoond a.d.h.v. de gevels en plattegronden van bwnr. 138. De opties zijn echter ook van toepassing voor de overige bouwnummers met eventuele afwijkende gevel en/of plattegronden.

- #### RENVOOI OPTIES
- 01-02-00 Keuken in woonkamer (alleen mogelijk i.c.m. optie 01-02-66).
  - 01-02-12 Verplaatsen wasmachineaansluiting naar mv-/wp-ruimte.
  - 01-02-40 Doucheruimte (inclusief tegelwerk en sanitair) op 1e verdieping.
  - 01-02-41 Badkamer begane grond uitvoeren als berging (alleen mogelijk i.c.m. optie 01-02-40).
  - 01-02-65 Vergroten keuken in combinatie met verkleinen slaapkamer 1.
  - 01-02-66 Vervallen slaapkamer 1.
  - 01-02-69 Verplaatsen slaapkamer 1.
  - 01-02-70 Verplaatsen loopdeur slaapkamer 1 (alleen mogelijk i.c.m. optie 01-02-69).
  - 01-03-01 Schuifpui in achtergevel ipv basis kozijnen (alleen mogelijk i.c.m. optie 01-02-66).
  - 01-03-02 Pui met dubbele tuindeuren in achtergevel ipv basis kozijnen (alleen mogelijk i.c.m. optie 01-02-66).
  - 01-04-01 Dakkapel in achtergevel (breedte ca. 1800mm) i.p.v. één dakgaaf.
  - 01-04-10 Dakvenster (br.xh. ca. 1160x1180mm).
  - 01-04-20 Dakvenster (br.xh. ca. 780x1180mm).
  - 01-04-30 Dakvenster (br.xh. ca. 550x780mm).
- \* Omdat we alle (eventueel mogelijke opties) willen laten zien worden op deze tekening géén PV panelen getoond. De op het hellende dakvlak getoonde opties zijn echter alleen mogelijk indien er elders voldoende dakvlak overblijft om de in de basis opgenomen PV panelen te plaatsen. Het verplaatsen van de PV panelen kan invloed hebben op het rendement van de PV panelen.

### Opties: gevelaanzichten en plattegronden

Woningtype  
P1 P2 Q1

T VELD FASE 4

Project : **GEFFEN 23 KOOPWONINGEN**

Bouwnummers : **131 t/m 138**

Schaal : **zie tekening**

Datum : **05-09-2025**

Tekeningnummer : **VK4-09**

