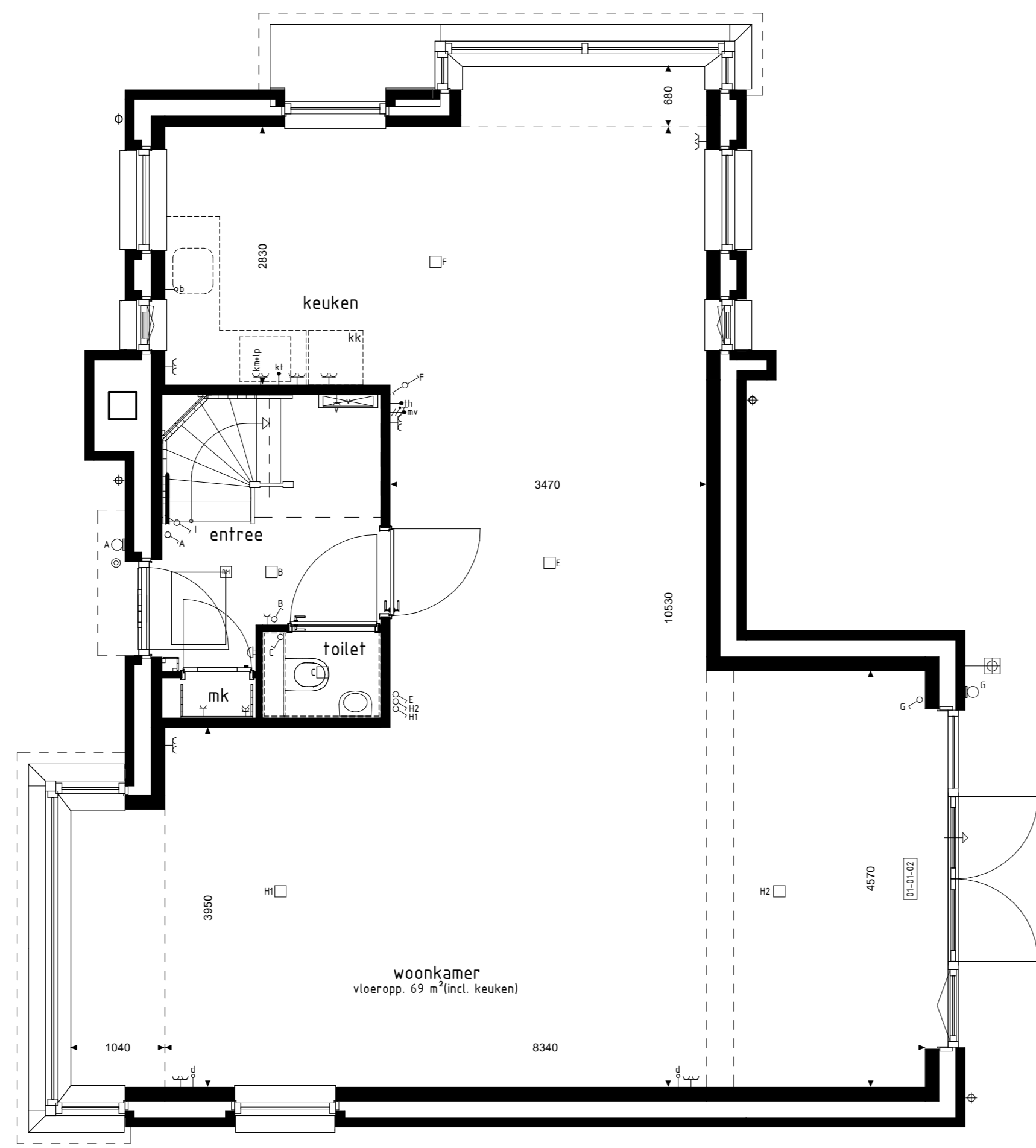
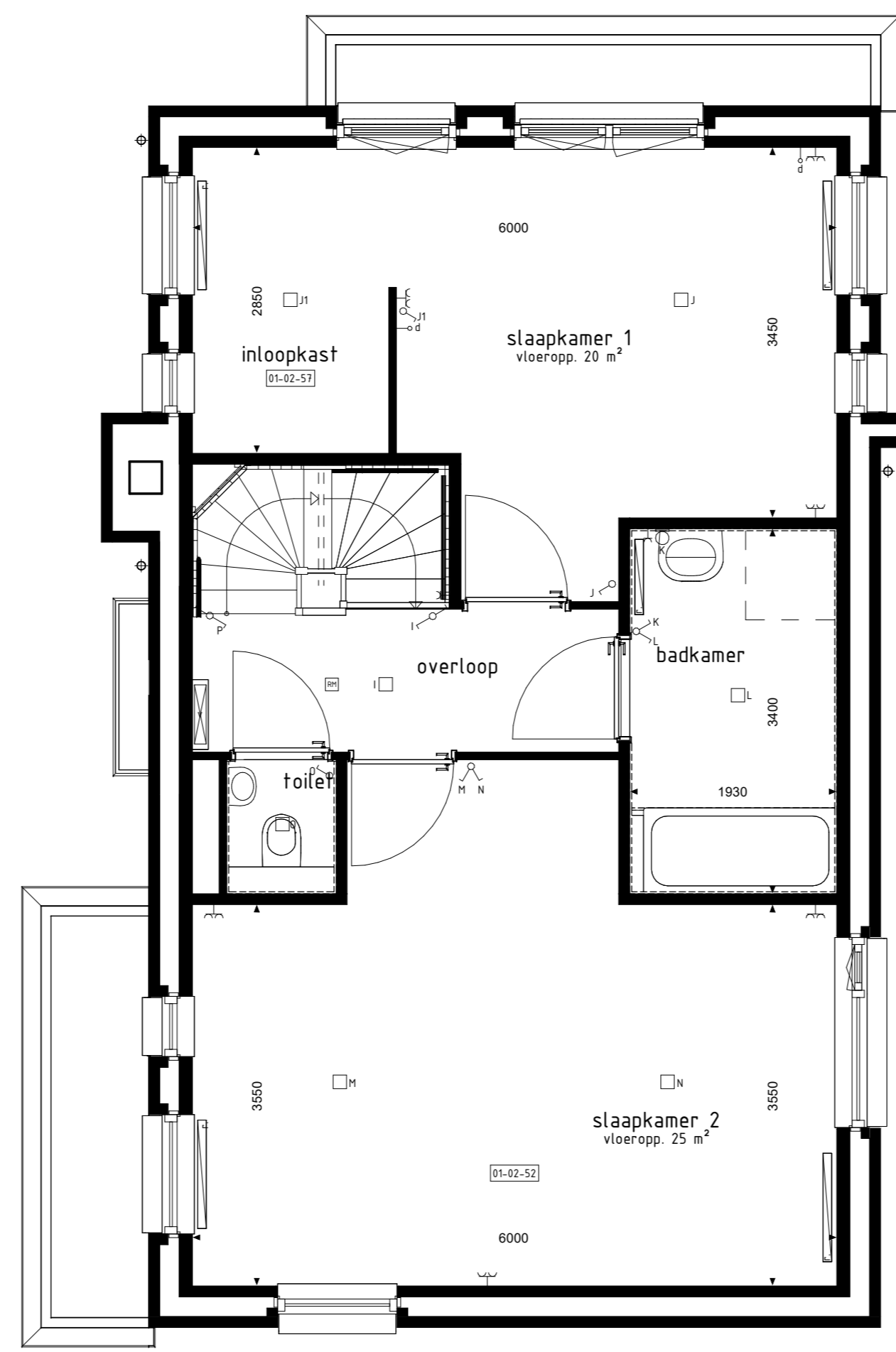


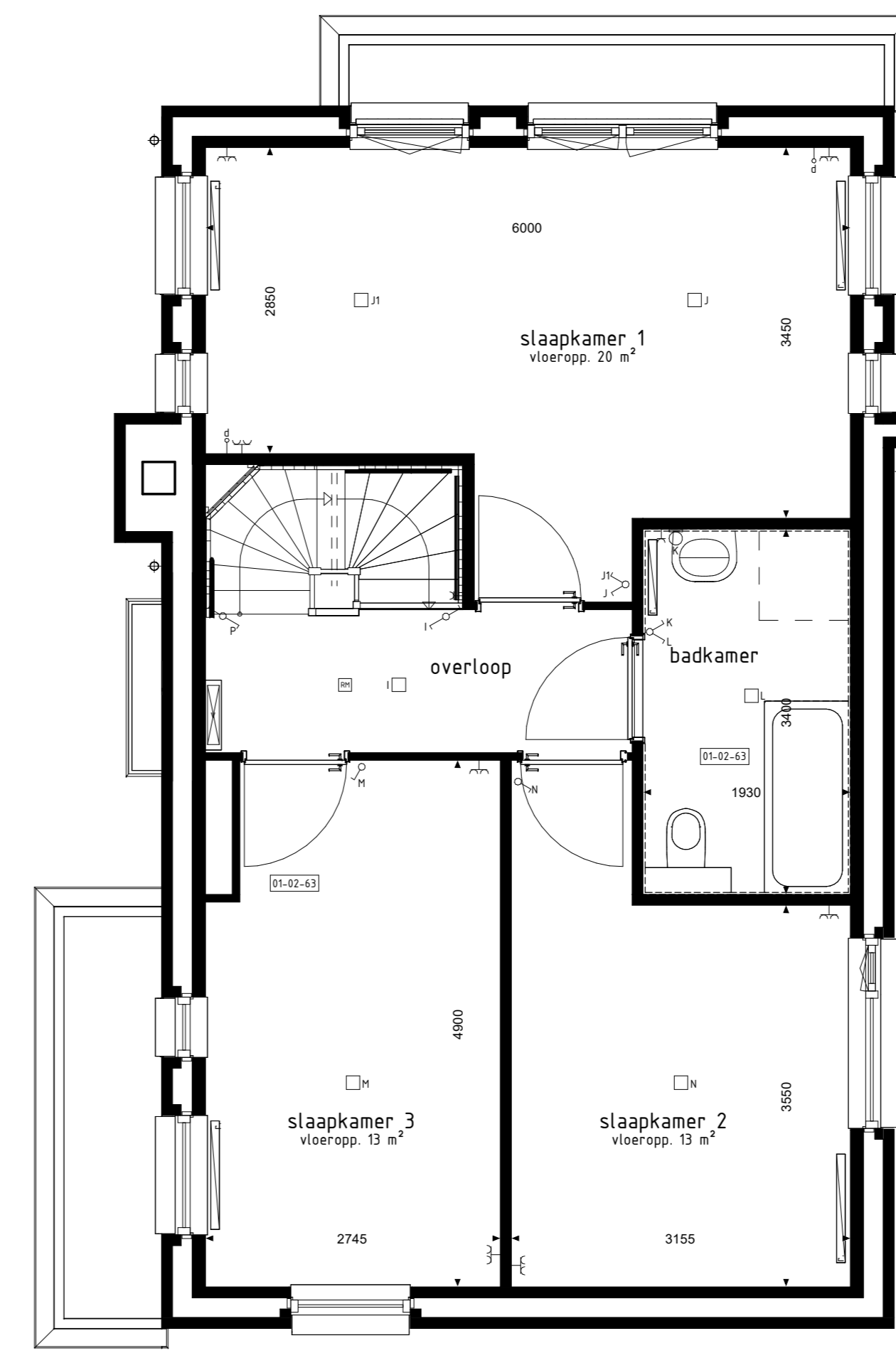
BEGANE GROND



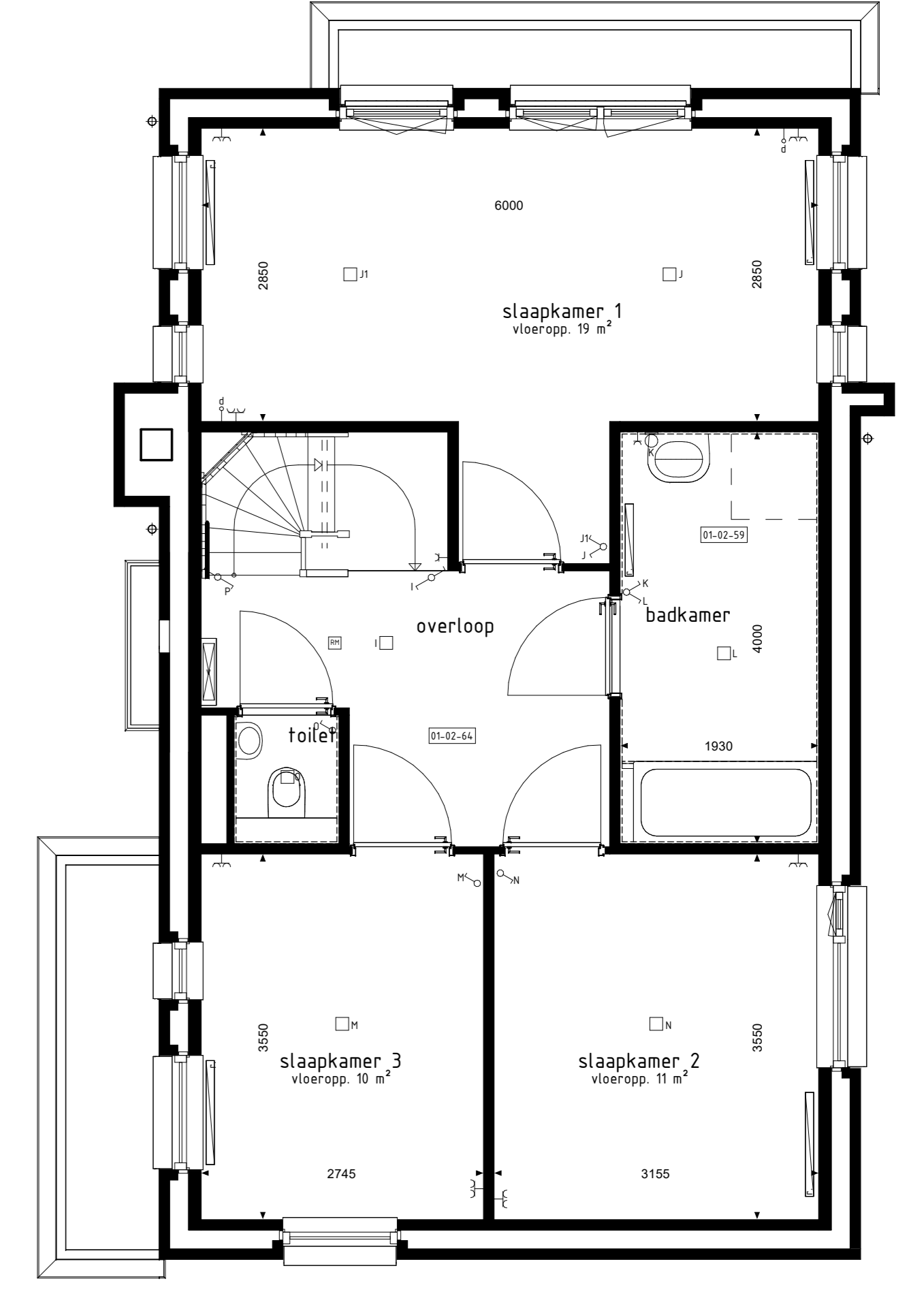
BEGANE GROND



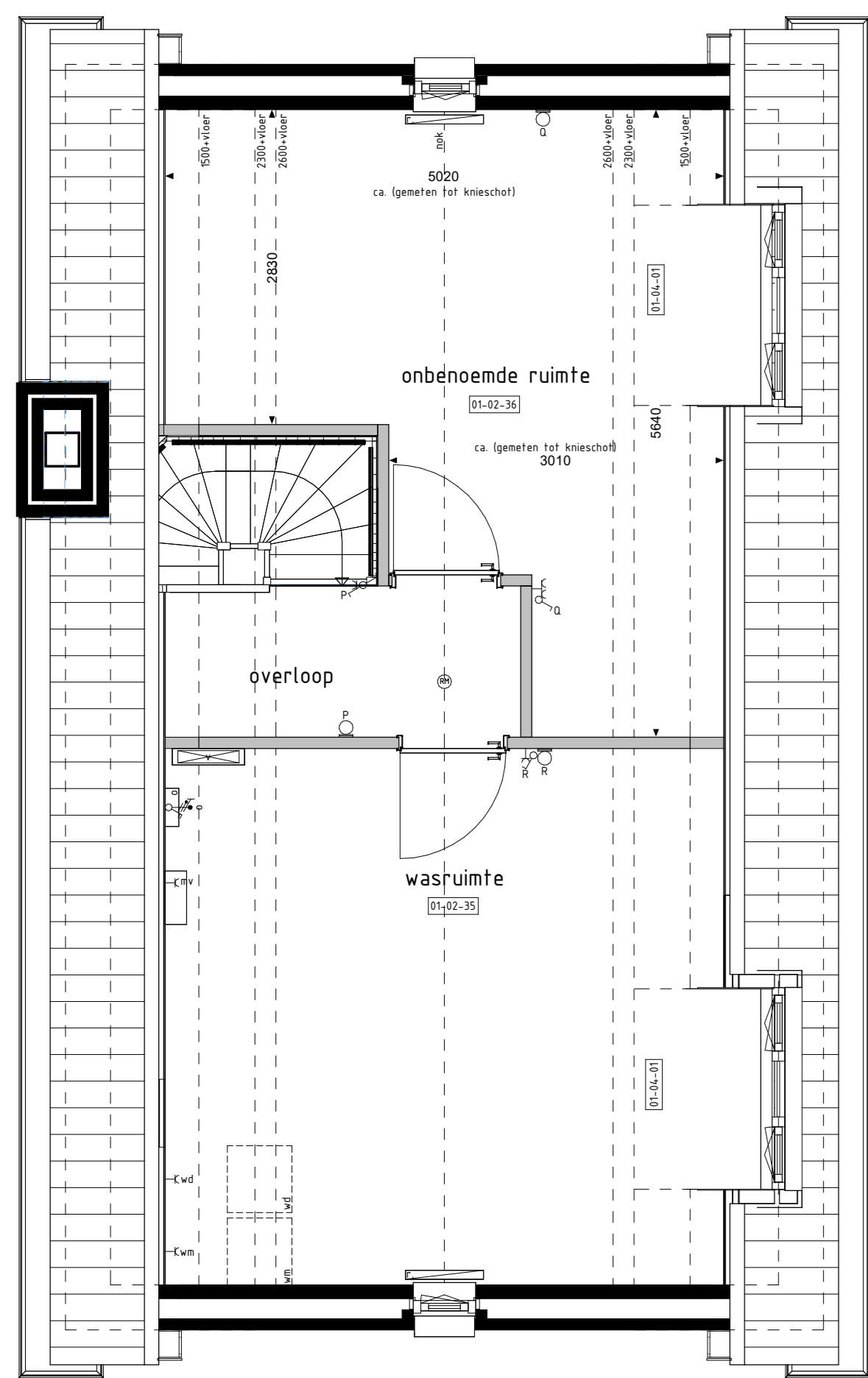
1e VERDIEPING



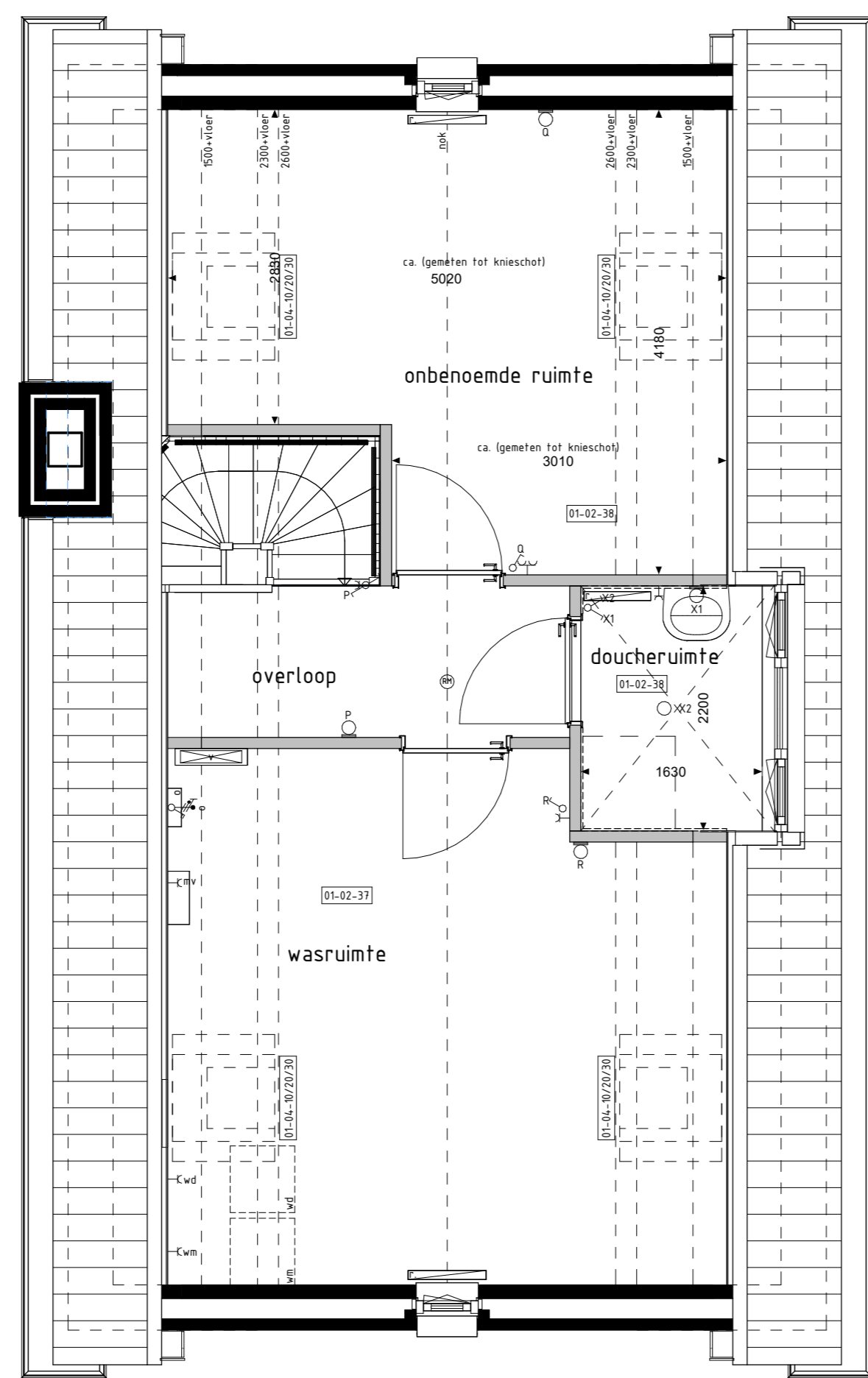
1e VERDIEPING



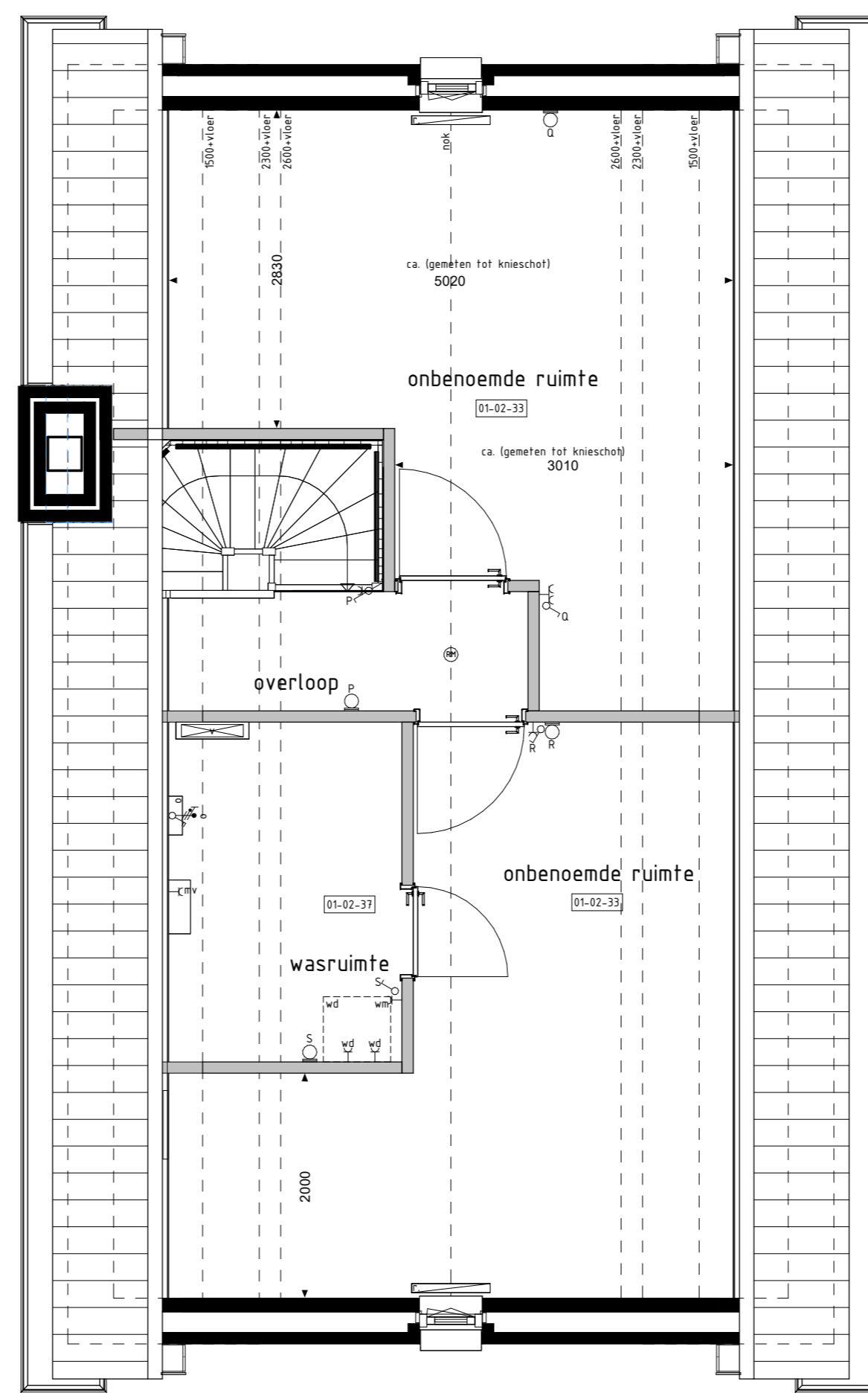
1e VERDIEPING



2e VERDIEPING



2e VERDIEPING



2e VERDIEPING



ACHTERGEVEL



ACHTERGEVEL

RENVOOI OPTIES

- 01-01-01 Uitbreiding 1200mm aan achterzijde woning
- 01-01-02 Uitbreiding 2400mm aan achterzijde woning
- 01-02-00 Keuken in woonkamer
- 01-02-33 Twee onbepaalde ruimten op de 2e verdieping laten mogelijk i.c.m. optie 01-02-31
- 01-02-35 Wasruimte op 2e verdieping
- 01-02-36 Onbepaalde ruimte op 2e verdieping laten mogelijk i.c.m. optie 01-02-35
- 01-02-37 Wasruimte op 2e verdieping laten mogelijk i.c.m. optie 01-02-35 of 01-02-36
- 01-02-38 Doucheruimte (inclusief tegelwerk en sanitair) en één onbepaalde ruimte op 2e verdieping. Optie is inclusief het plaatsen van een dakkapel (niet mogelijk i.c.m. optie 01-04-04)
- 01-02-52 Samenvoegen slaapkamer 2-3
- 01-02-53 Hoofdketel in slaapkamer 1
- 01-02-59 Vergroten badkamer (inclusief tegelwerk, exclusief aanpassing sanitair)
- 01-02-63 Verplaatsen closet naar badkamer i.c.m. vergroten slaapkamer 3 en vervallen van separate toilettruimte op de 1e verdieping (inclusief vervallen tegelwerk, exclusief aanpassing sanitair)
- 01-02-64 Vergroten van overloop (niet mogelijk i.c.m. optie 01-02-63)
- 01-02-83 Trapkast zonder vergroten entree en toegang vanuit entree
- 01-03-01 Schuifpui in achtergevel i.p.v. basis kozijn
- 01-04-01 Dakkapel in achtergevel (breedte ca. 900mm)
- 01-04-10 Dakvenster (br.rah. ca. 180x180mm)
- 01-04-20 Dakvenster (br.rah. ca. 180x180mm)
- 01-04-30 Dakvenster (br.rah. ca. 550x160mm)

Omdat we alle (eventueel mogelijke opties) willen laten zien worden op deze tekening geen PV panelen getoond. De op het hellende dakvlak getoonde opties zijn echter alleen mogelijk indien er elders voldoende dakvlak overblijft om de in de basis opgenomen PV panelen te plaatsen. Het verplaatsen van de PV panelen kan invloed hebben op het rendement van de PV panelen.

BOUWKUNDIG RENVOOI

- sk schakelaar enkel
- skb schakelaar dubbel
- wk wisselstroomkast
- reg regeling mech. ventilatie
- plf plafondlichtpunt
- wandl wandlichtpunt
- rook rookmelder
- rookn rookmelder opbouw
- g gearde wandcontactdoos enkel
- g gearde wandcontactdoos dubbel opbouw
- g gearde wandcontactdoos dubbel volledig inbouw
- schel schel
- deurdeur
- d= aansluitpunt data/telefoon/relaisvisie (bos)
- h= aansluitpunt koelwater (bos)
- h= aansluitpunt koelwater (bos)
- b= aansluitpunt boiler (bos)
- th= aansluitpunt thermostat
- th= aansluitpunt thermostat cv
- er= aansluitpunt elektrische radiator
- wo= aansluitpunt omvormer f.v.v. zonnepanelen
- wp-b= aansluitpunt warmtepomp + boiler
- wn= aansluitpunt wasmachine
- wd= aansluitpunt wasdroger
- mv w= aansluitpunt gebalanceerde ventilatie-eenheid
- knv= aansluitpunt keukenneubel + lichtpunt
- v= aansluitpunt vloerverwarming
- r radiator
- v= vloerverwarming cv installatie
- w= opstelplaats wasmachine
- wd= opstelplaats wasdroger
- kk= opstelplaats koelkast
- mv w= opstelplaats gebalanceerde ventilatie-eenheid
- wp-b= opstelplaats warmtepomp + boiler
- wp= opstelplaats warmtepomp
- b= opstelplaats boiler
- pb= opstelplaats extra boiler
- v= opstelplaats omvormer f.v.v. zonnepanelen
- z= zonnepanelen (oplichte indelbaar)
- sk= buitenkraan met schroep
- sk= buitenkraan
- sk= schroep
- h= handwaterafvoer

De voor uw woning van toepassing zijnde symbolen zijn opgenomen in de plattegronden.

**Opties: gevelaanzichten en plattegronden**  
 Woningtype R1

REINVLIEET OOST  
 FASE 15C

Project : UTRECHT 22 KOOPWONINGEN  
 Bouwnummers : 518  
 Schaal : zie tekening  
 Datum : 23 mei 2025  
 Tekeningnummer : VK-1571

