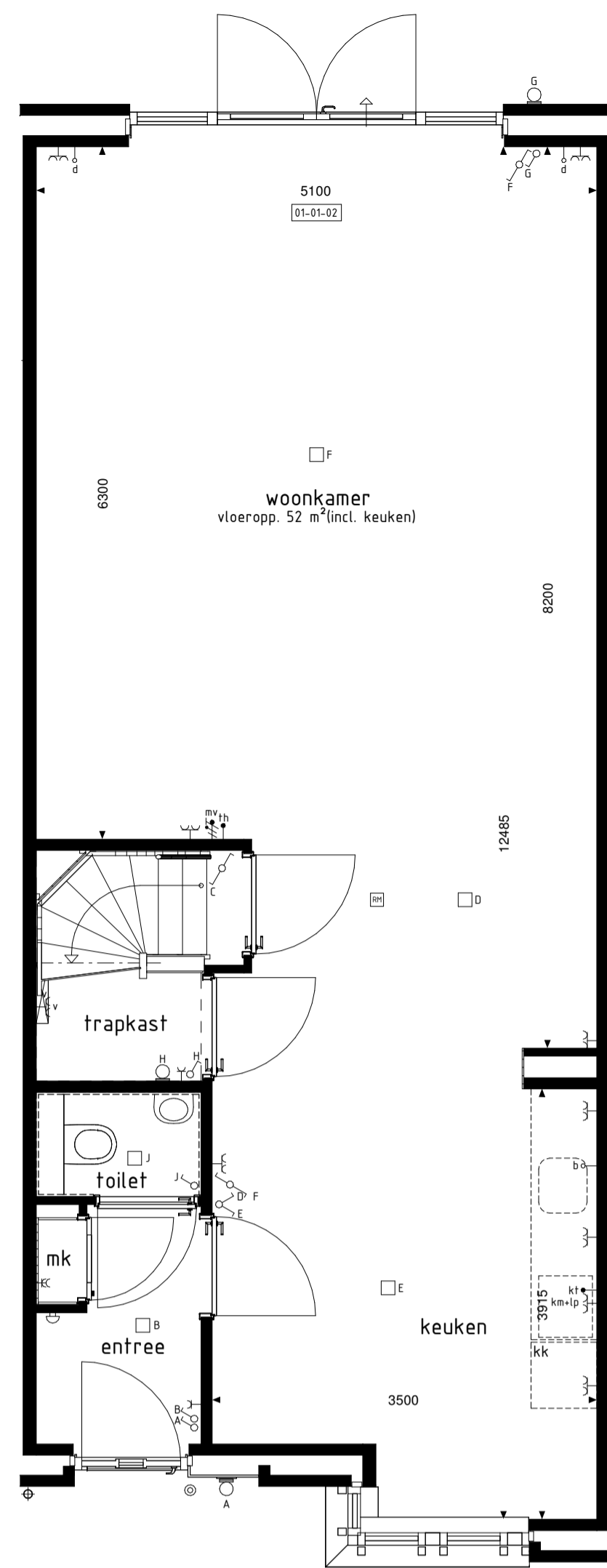
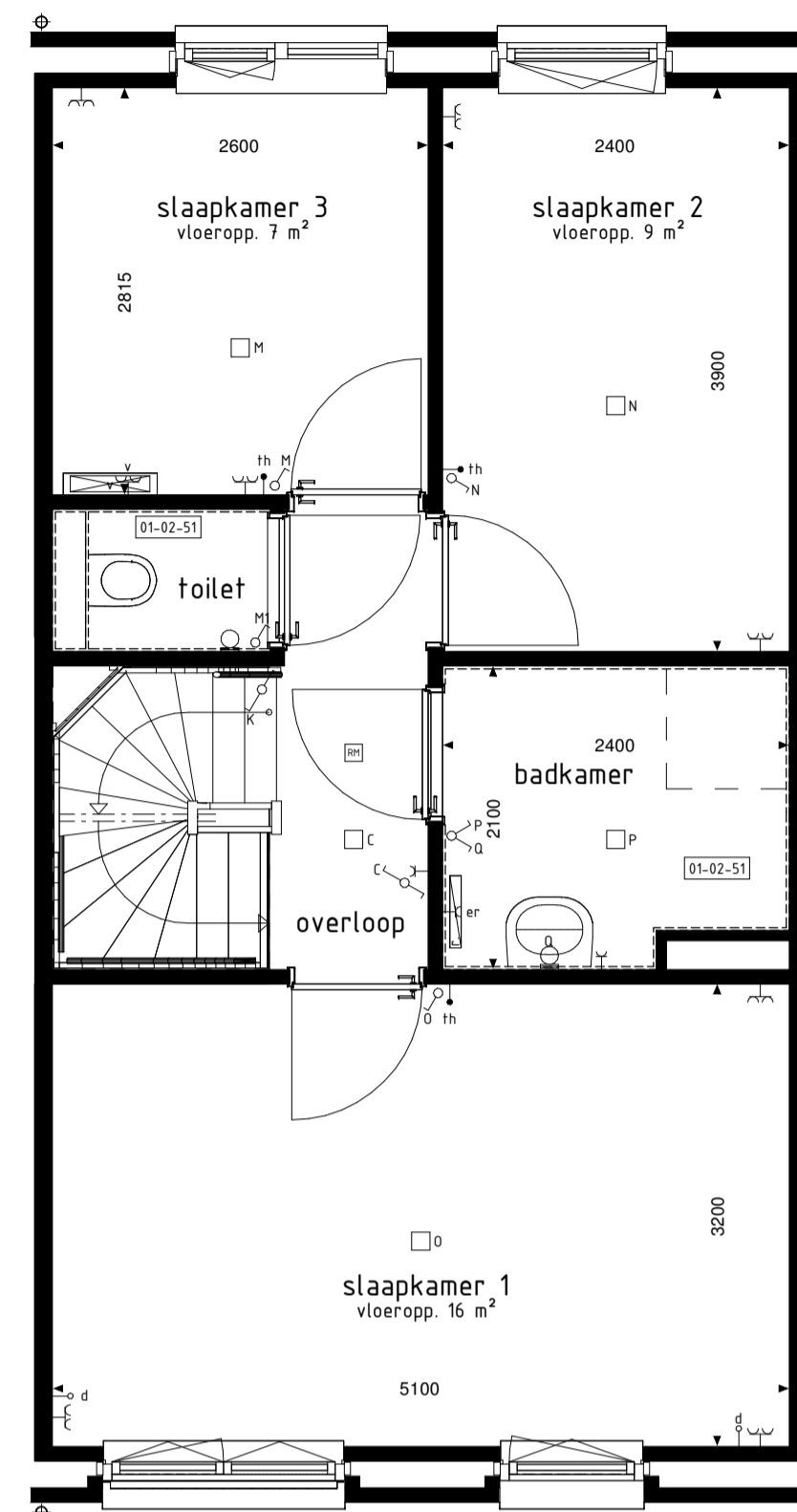


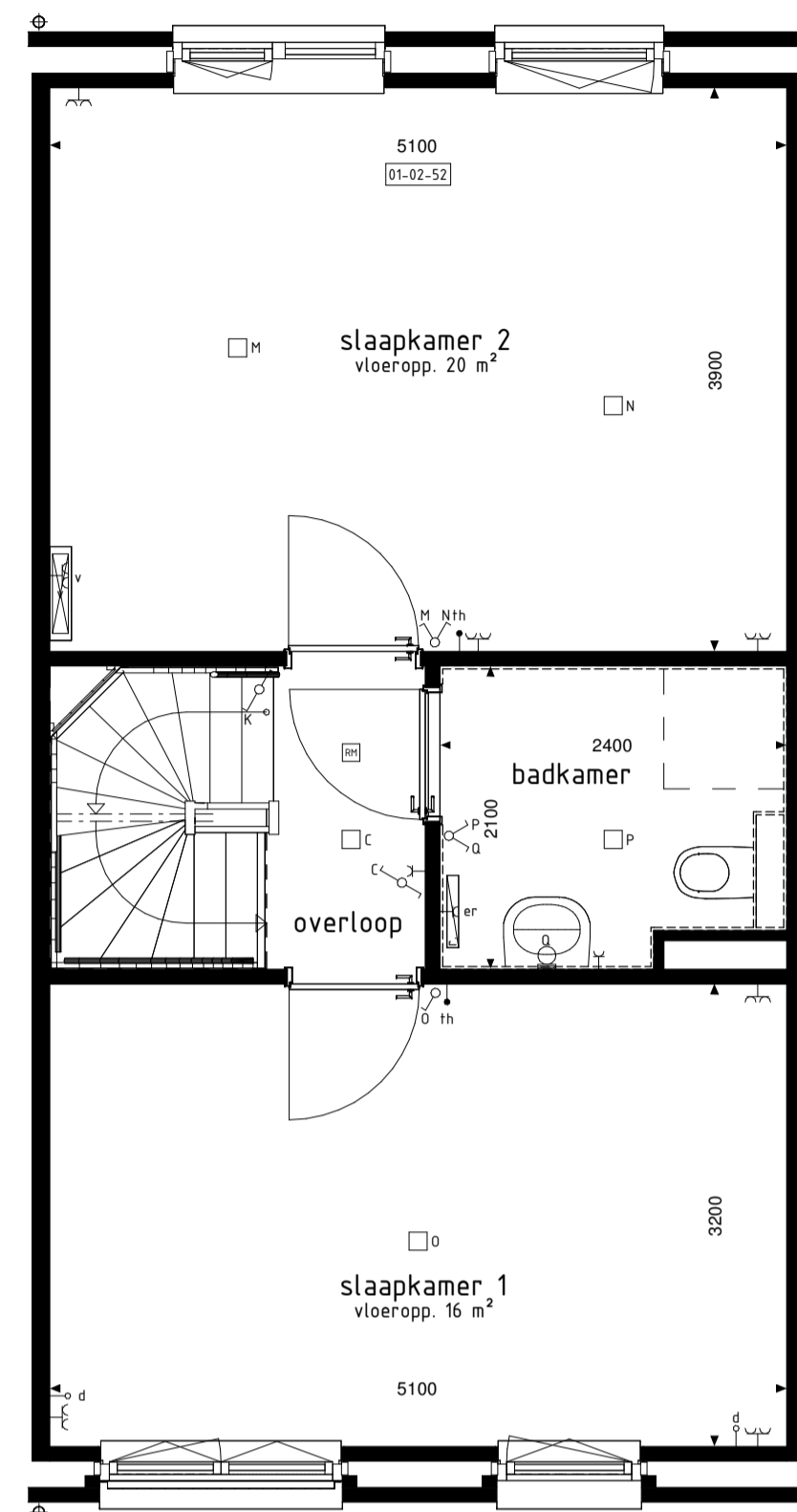
BEGANE GROND
1:50



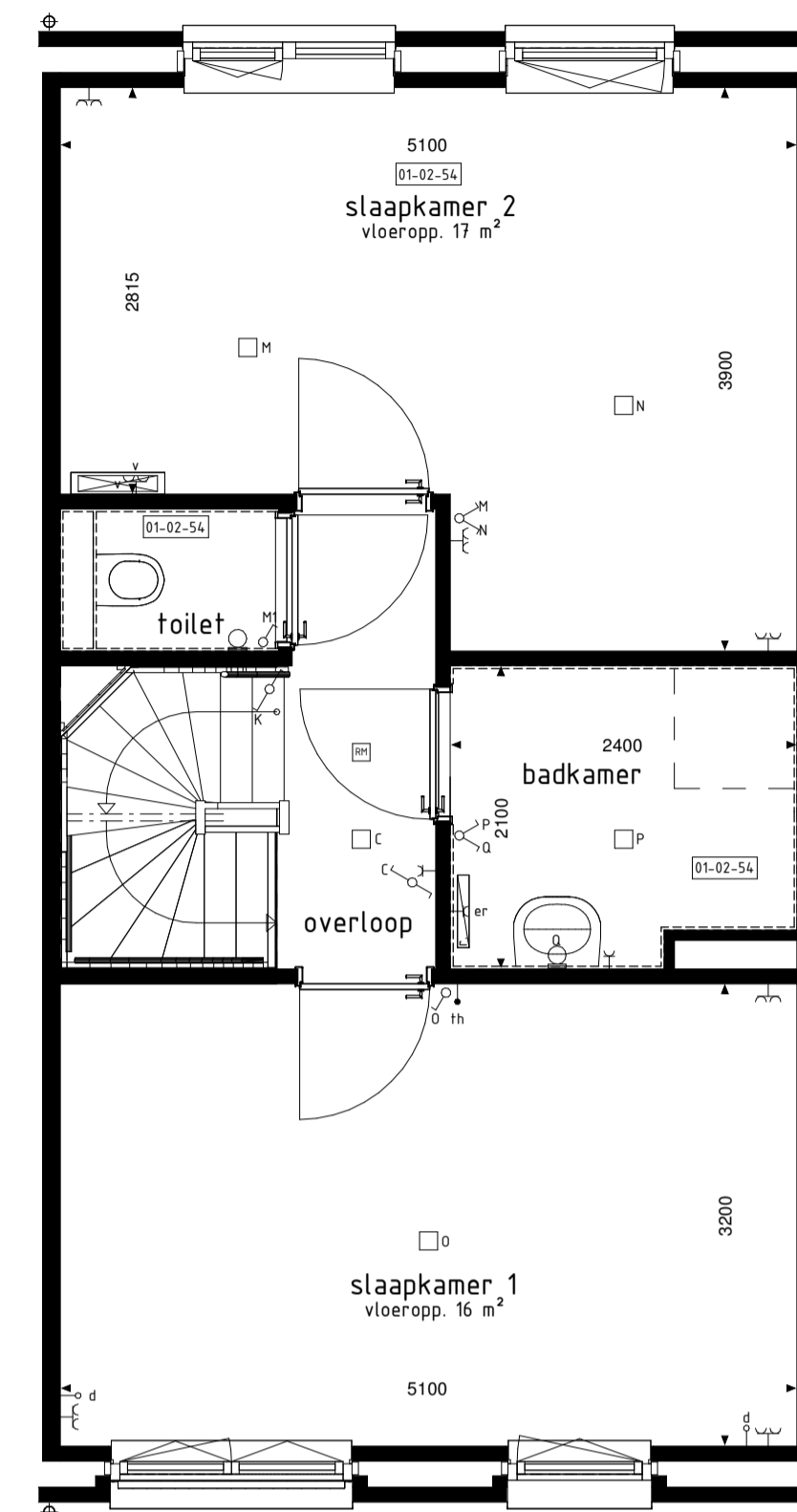
BEGANE GROND
1:50



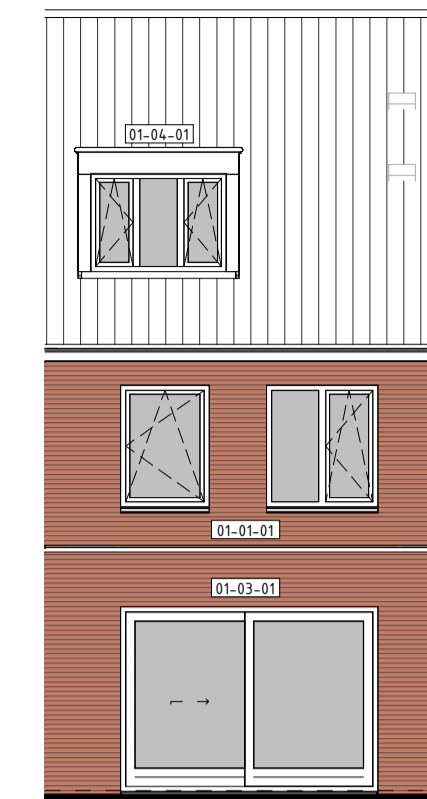
1e VERDIEPING
1:50



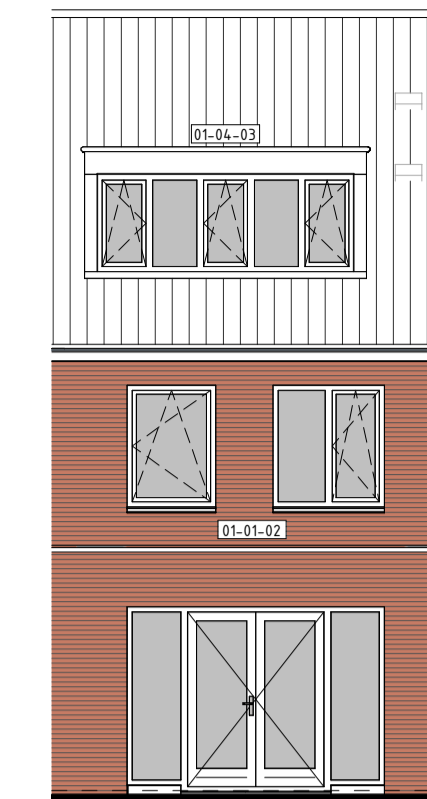
1e VERDIEPING
1:50



1e VERDIEPING
1:50



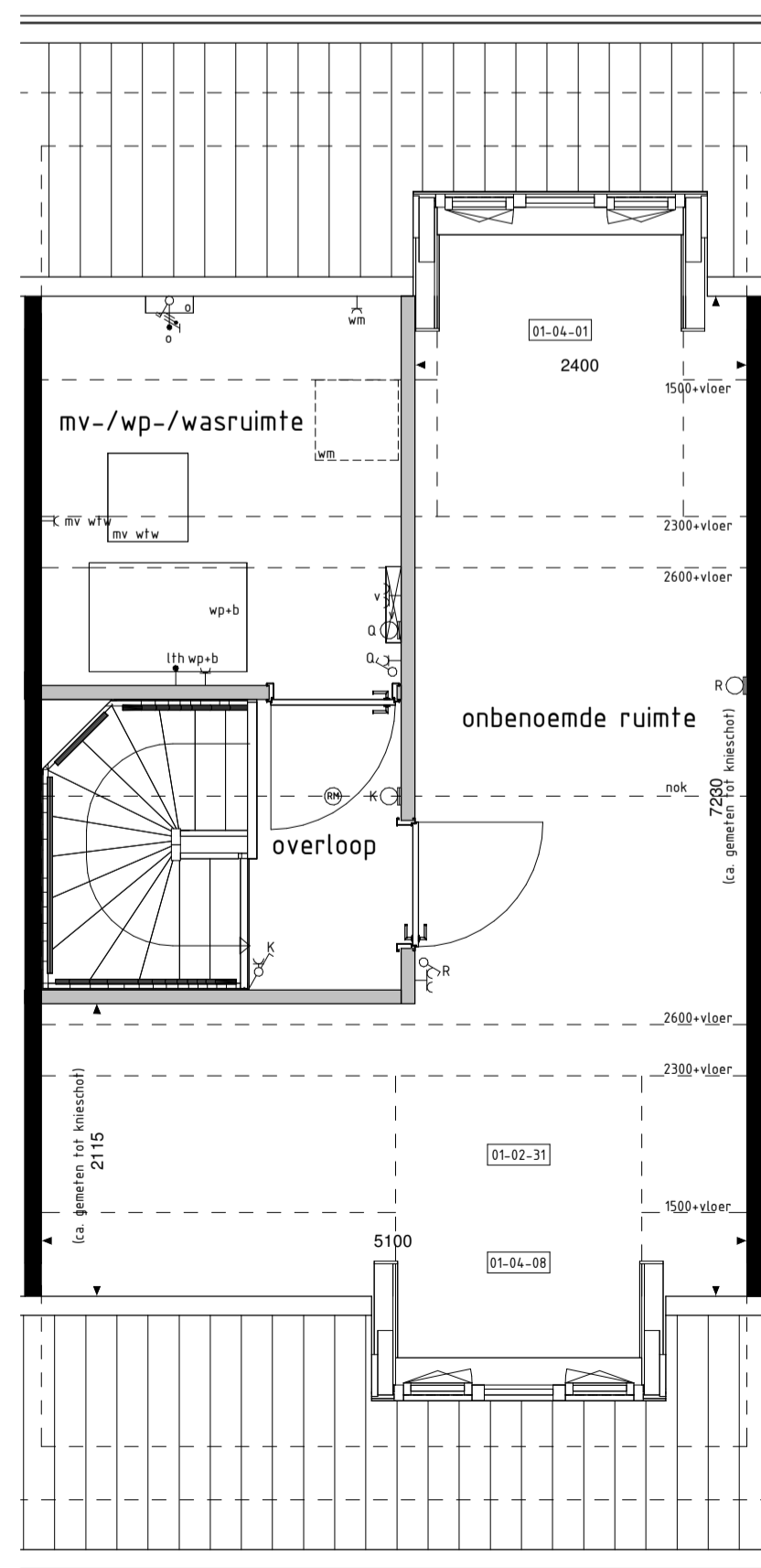
ACHTERGEVEL
1:100



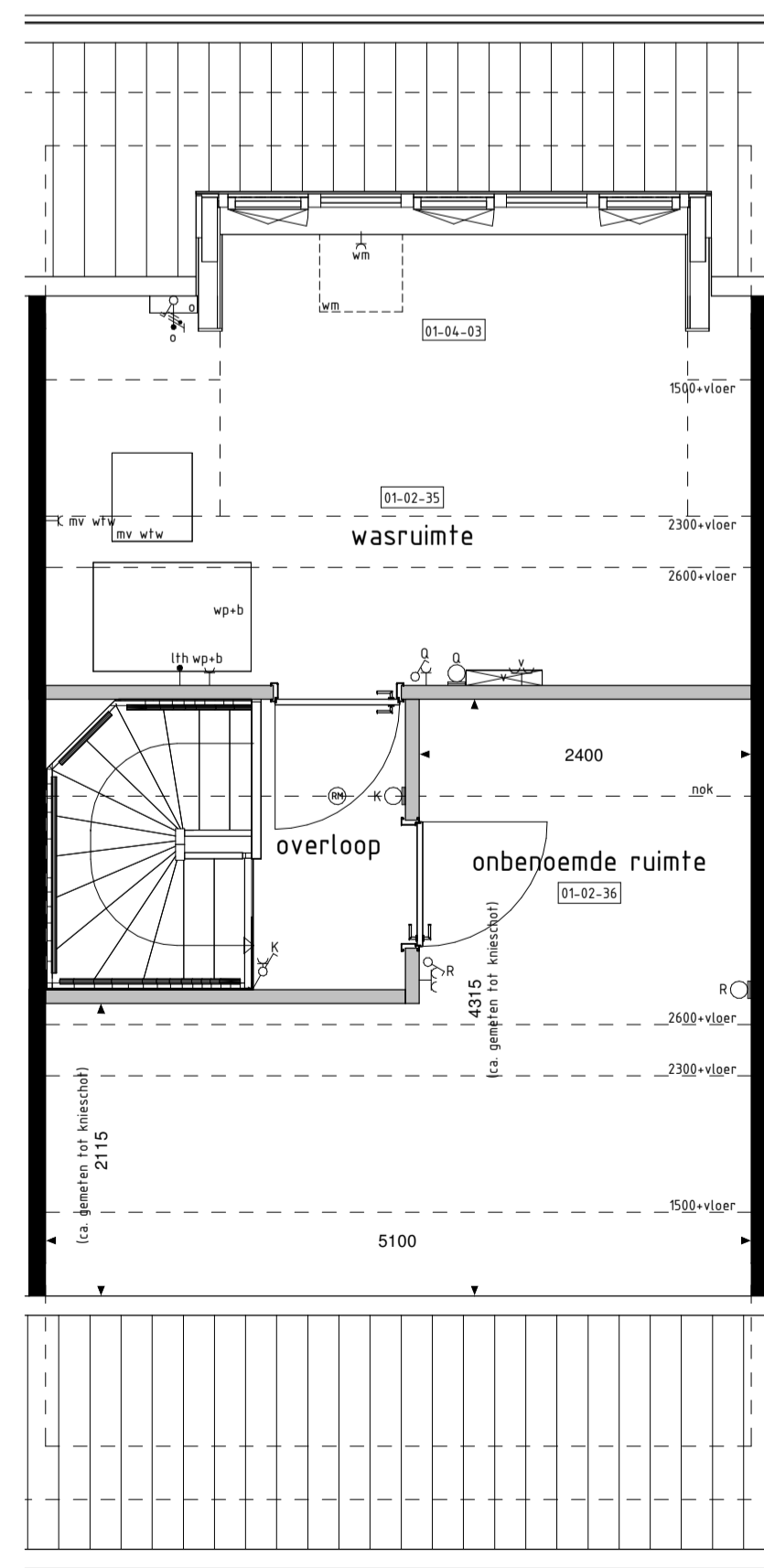
ACHTERGEVEL
1:100



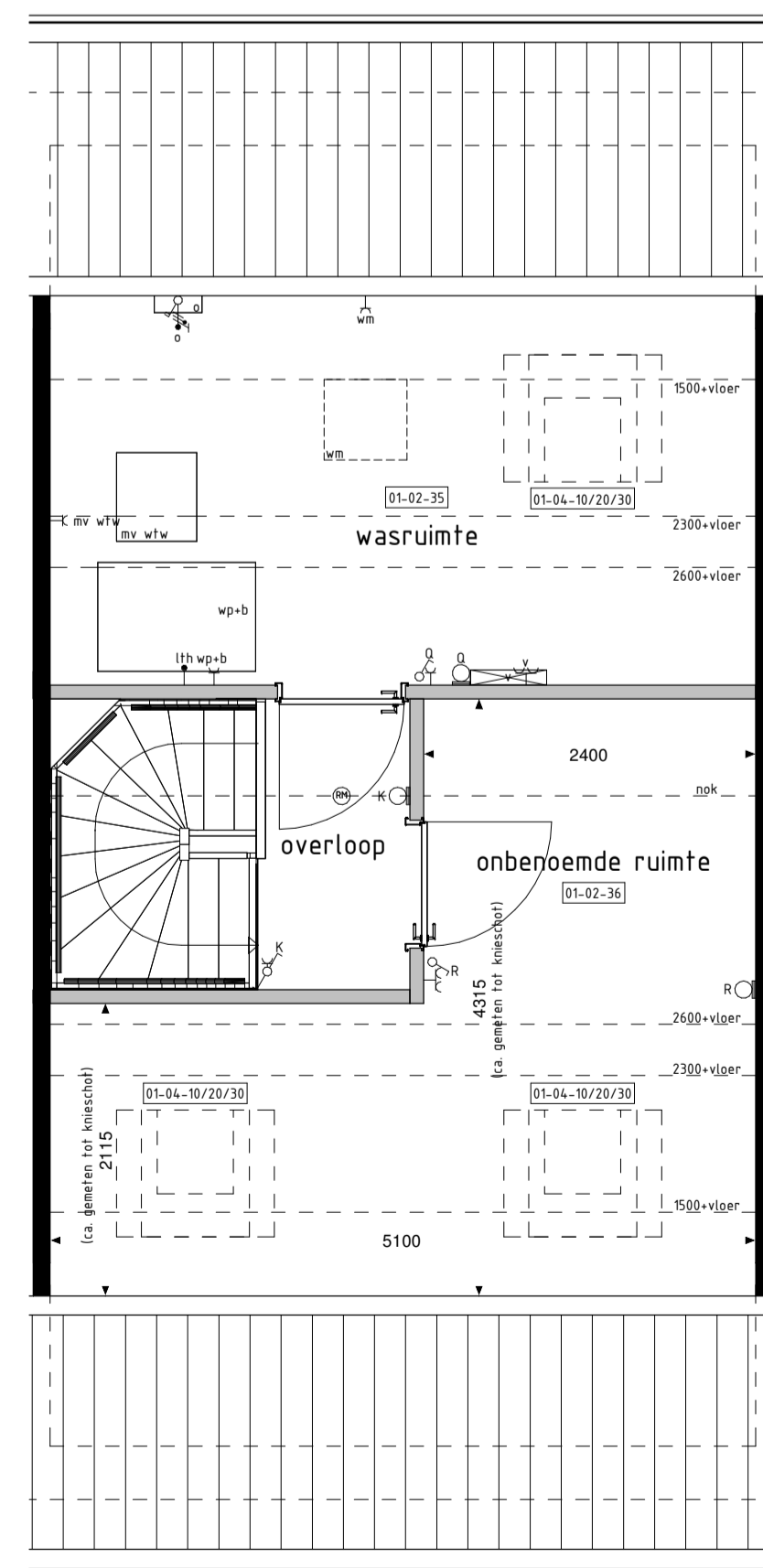
VOORGEVEL
1:100



2e VERDIEPING
1:50



2e VERDIEPING
1:50



2e VERDIEPING
1:50

Omdat we alle, eventueel mogelijke, opties willen laten zien, worden op deze tekening geen PV panelen getoond. De op het hellende dakvlak getoonde opties zijn echter alleen mogelijk indien er elders voldoende dakvlak overblijft om in de basis opgenomen PV panelen te plaatsen. Het verplaatsen van de PV panelen kan invloed hebben op het rendement van de PV panelen.

De op deze tekening getoonde woning, inclusief opties, kan een gespiegelde versie van uw woning betreffen.

Alle opties worden getoond a.d.h.v. de gevels en plattegronden van bwnr. 02. De opties zijn echter ook van toepassing voor de overige bouwnummers met eventuele afwijkende gevel en/of plattegronden.

- RENVOOI OPTIES**
- 01-01-01 Uitbreiding 1200mm aan achterzijde woning.
 - 01-01-02 Uitbreiding 2400mm aan achterzijde woning.
 - 01-02-31 Onbepaalde ruimte op 2e verdieping.
 - 01-02-35 Wasruimte op 2e verdieping.
 - 01-02-36 Onbepaalde ruimte op 2e verdieping (alleen mogelijk i.c.m. optie 01-02-35).
 - 01-02-51 Separaat toilet (inclusief tegelwerk, exclusief aanpassing sanitair).
 - 01-02-52 Samenvoegen slaapkamer 2+3.
 - 01-02-54 Separaat toilet i.c.m. samenvoegen slaapkamers 2+3 (inclusief tegelwerk, exclusief aanpassing sanitair).
 - 01-03-01 Schuifpui in achtergevel (op basis kozijn).
 - 01-04-01 Dakkapel in achtergevel (breedte ca. 1800mm).
 - 01-04-03 Dakkapel in achtergevel (breedte ca. 3400mm en alleen mogelijk i.c.m. optie 01-02-35).
 - 01-04-08 Dakkapel in voorgevel (breedte ca. 1800mm).
 - 01-04-10 Dakvenster (br.xh. ca. 1160x180mm).
 - 01-04-20 Dakvenster (br.xh. ca. 780x180mm).
 - 01-04-30 Dakvenster (br.xh. ca. 550x780mm).

- BOUWKUNDIG RENVOOI**
- schakelaar enkel
 - schakelaar dubbel
 - wisselschakelaar
 - regeling mech. ventilatie
 - plafondlichtpunt
 - plafondlichtpunt opbouw
 - wandlichtpunt
 - rookmelder
 - rookmelder opbouw
 - geaard wandcontactdoos enkel
 - geaard wandcontactdoos dubbel opbouw
 - geaard wandcontactdoos dubbel volledig inbouw
 - schel
 - deurbel
 - aansluitpunt data/telefoon/televisie (loos)
 - aansluitpunt kooktoestel (loos)
 - aansluitpunt kooktoestel
 - aansluitpunt boiler (loos)
 - aansluitpunt thermostaat
 - aansluitpunt thermostaat cv
 - aansluitpunt elektrische radiator
 - aansluitpunt omvormer t.b.v. zonnepanelen
 - aansluitpunt warmtepomp + boiler
 - aansluitpunt wasmachine
 - aansluitpunt wasdroger
 - aansluitpunt gebalanceerde ventilatie-eenheid
 - aansluitpunt keukenmeubel + lichtpunt
 - aansluitpunt vloerverdelers
 - radiator
 - vloerverdelers cv installatie
 - opstelplaats wasmachine
 - opstelplaats wasdroger
 - opstelplaats koelkast
 - opstelplaats gebalanceerde ventilatie-eenheid
 - opstelplaats warmtepomp + boiler/cv
 - opstelplaats warmtepomp
 - opstelplaats boiler/cv
 - opstelplaats boiler/cv
 - positie optioneel extra boiler/cv
 - opstelplaats omvormer t.b.v. zonnepanelen
 - zonnepanelen (positie indicatief)
 - buitenkraan met schroefput
 - buitenkraan
 - schroefput
 - hemelwaterafvoer
- De voor uw woning van toepassing zijnde symbolen zijn opgenomen in de plattegronden.

Opties: gevelaanzichten en plattegronden

Woningtype
A1 en B1

BUITENVEEN CLUSTER 2-4

Project : AALSMEER 18 KOOPWONINGEN

Bouwnummers : 2 en 3

Schaal : zie tekening

Datum : 25-04-2025

Tekeningnummer : VK-15

