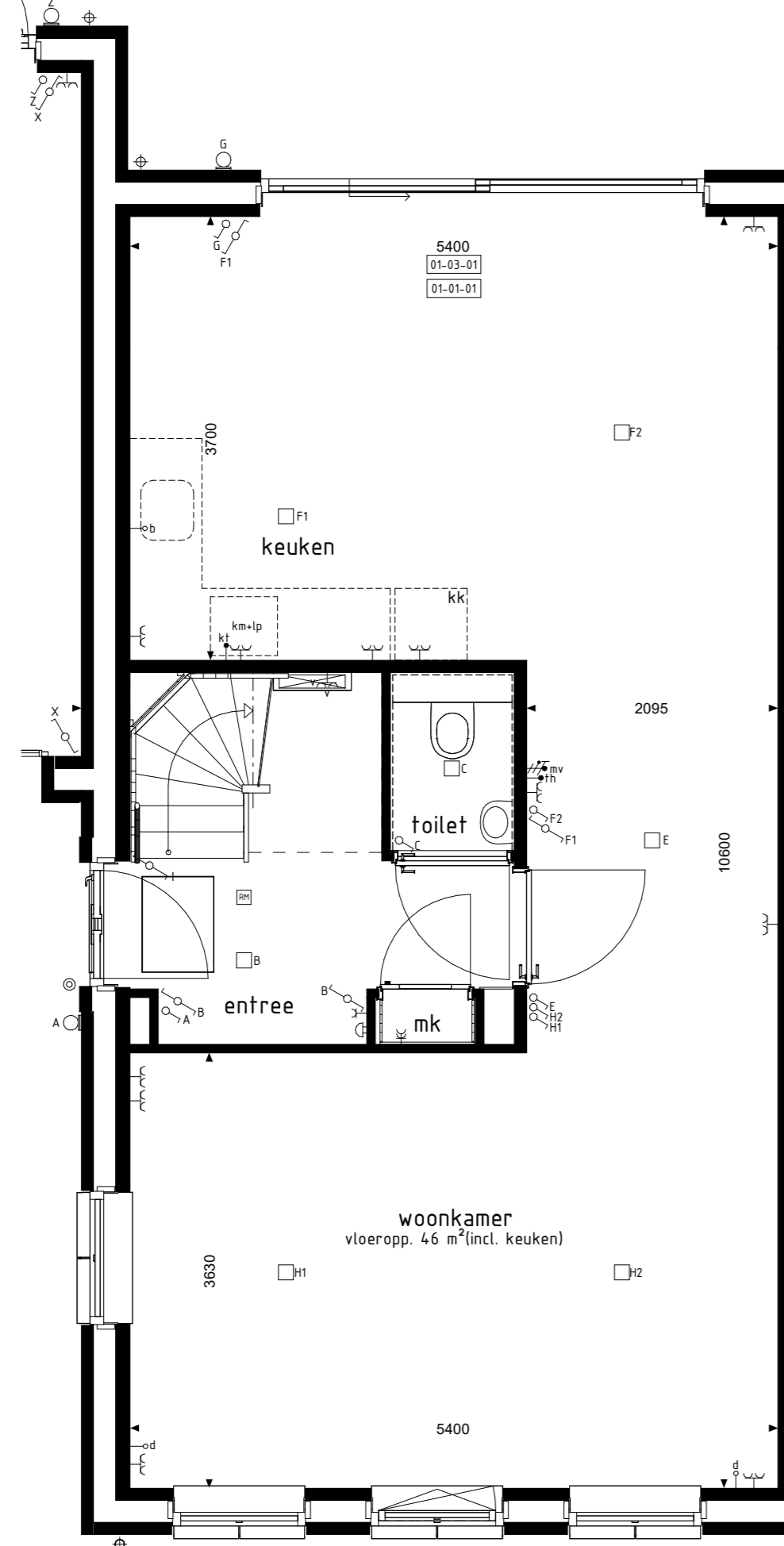
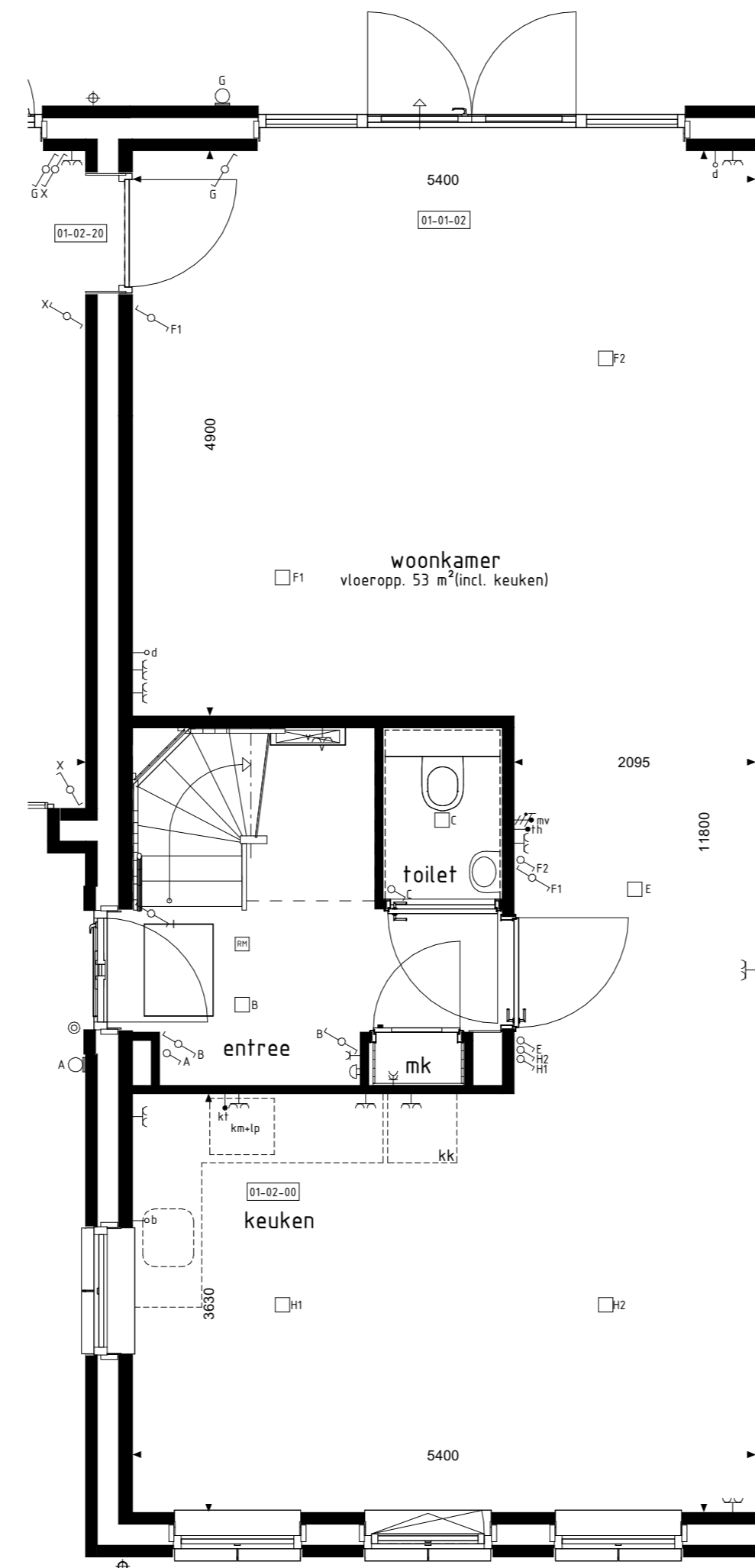


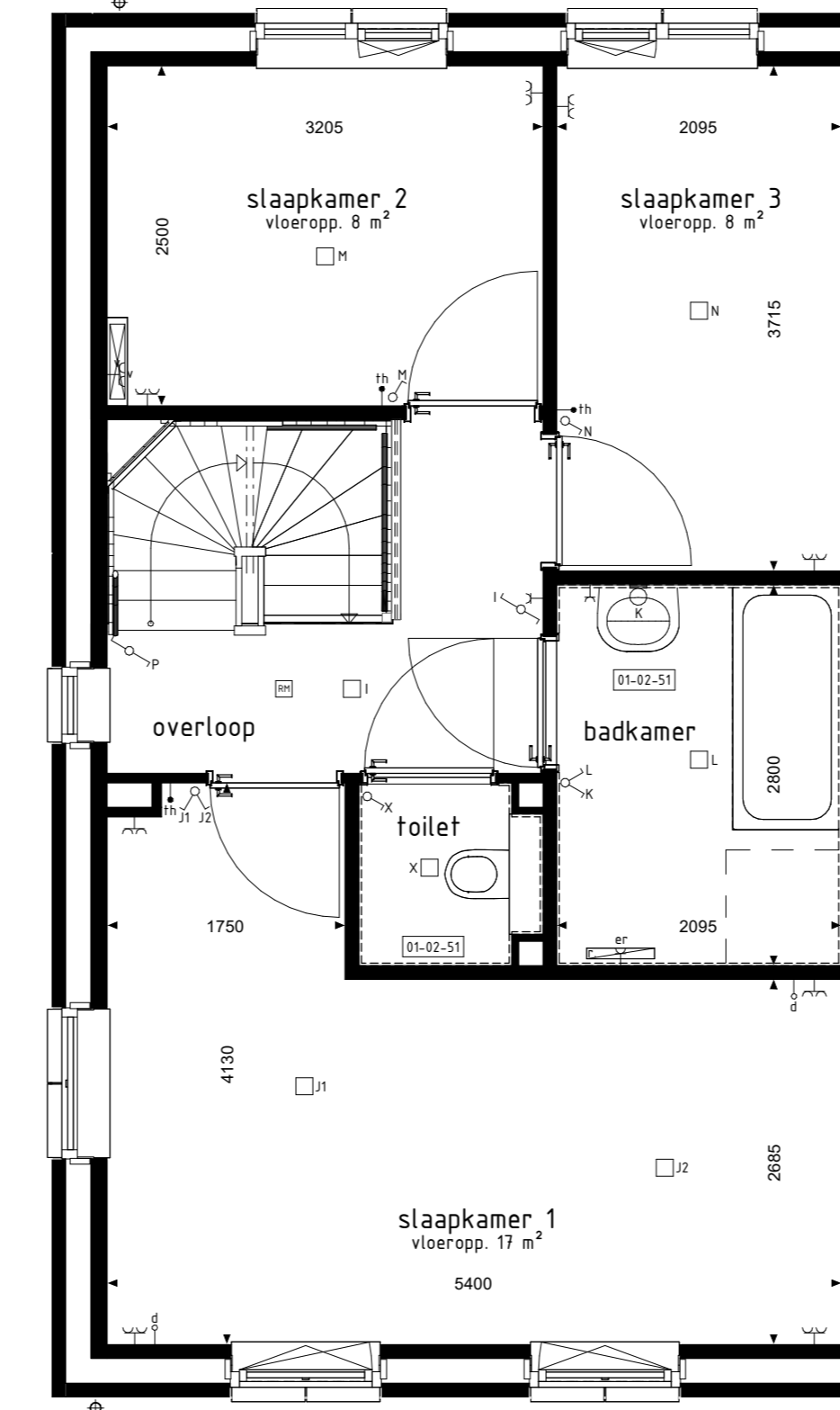
BEGANE GROND



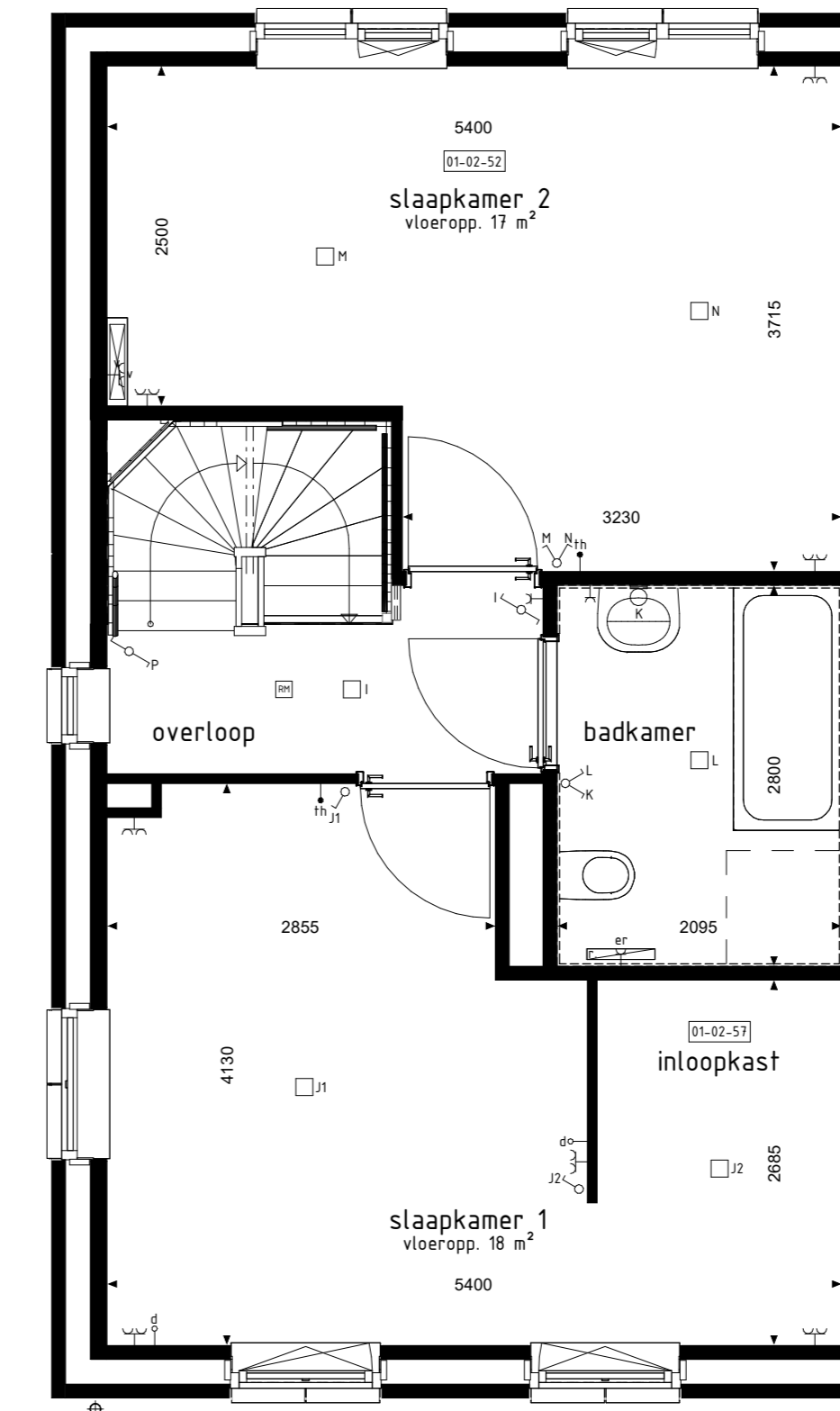
BEGANE GROND



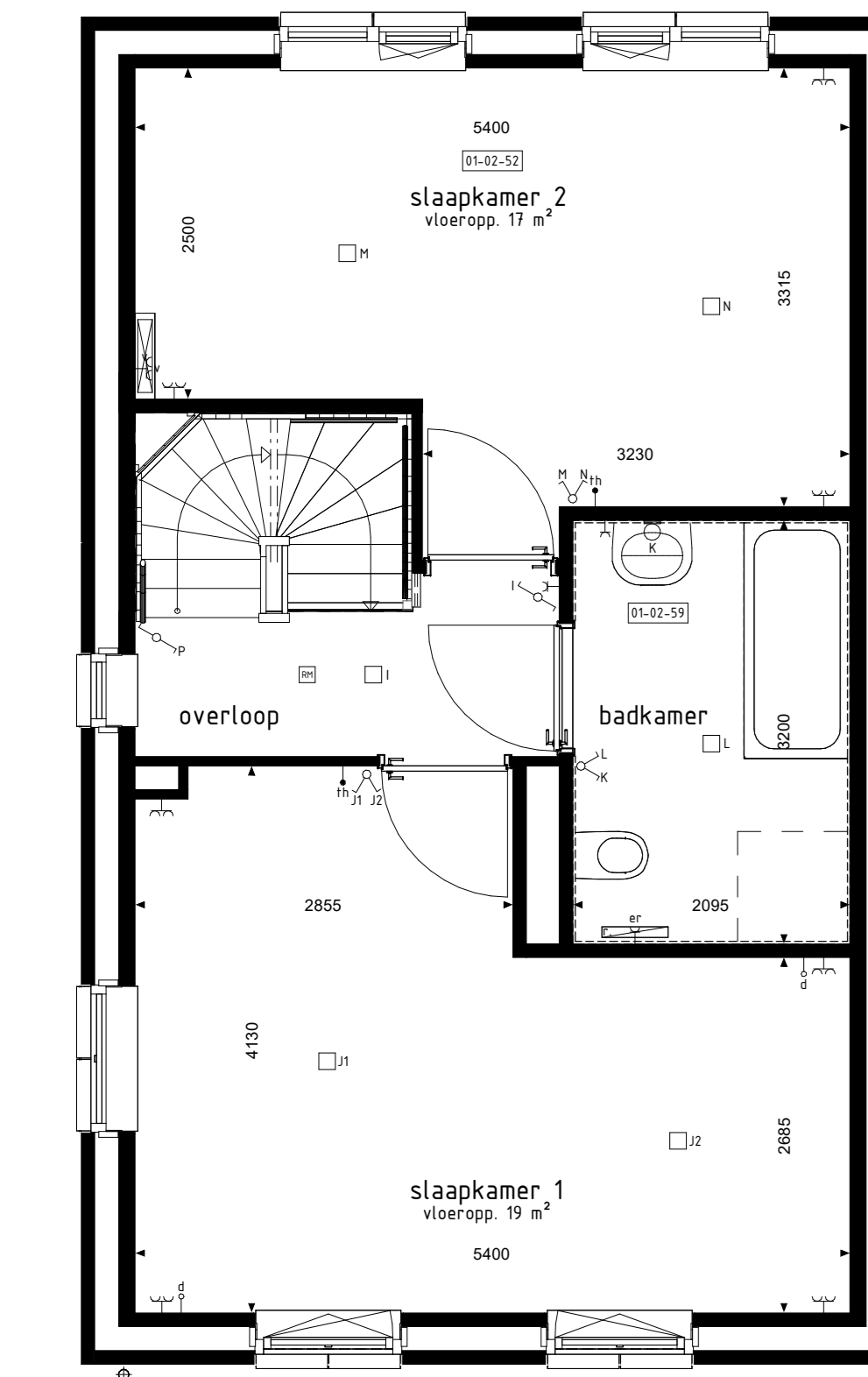
BEGANE GROND



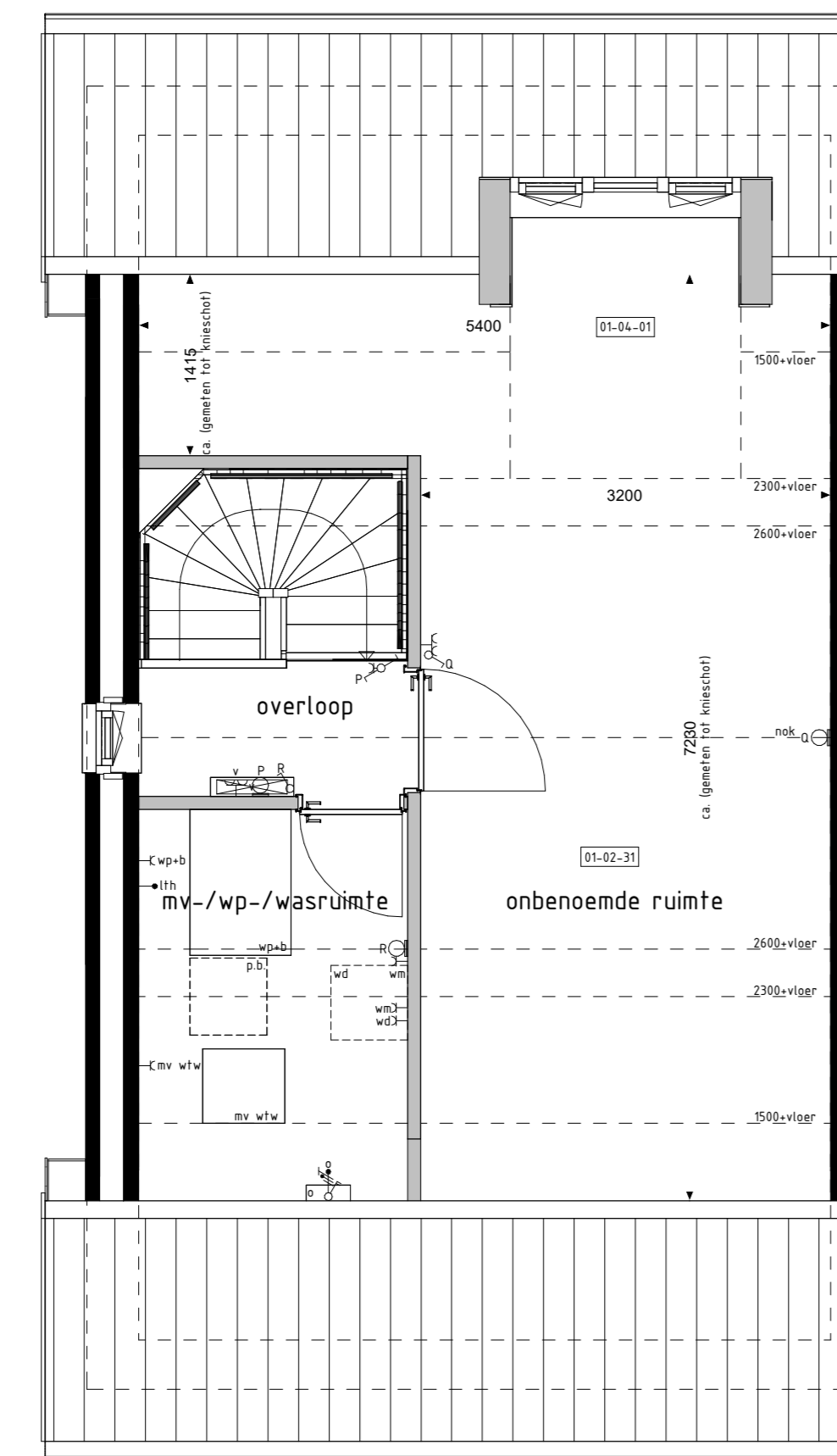
1e VERDIEPING



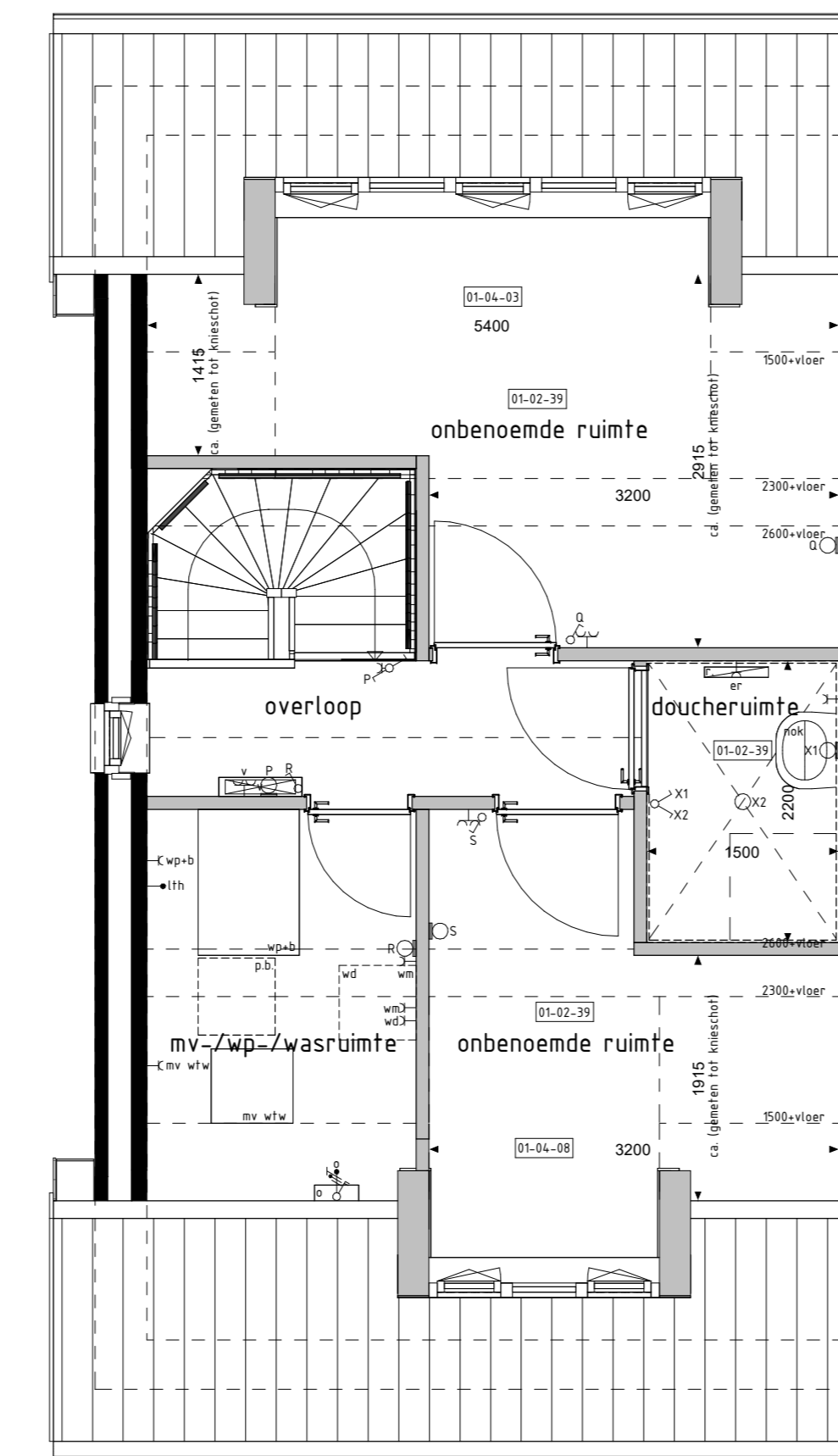
1e VERDIEPING



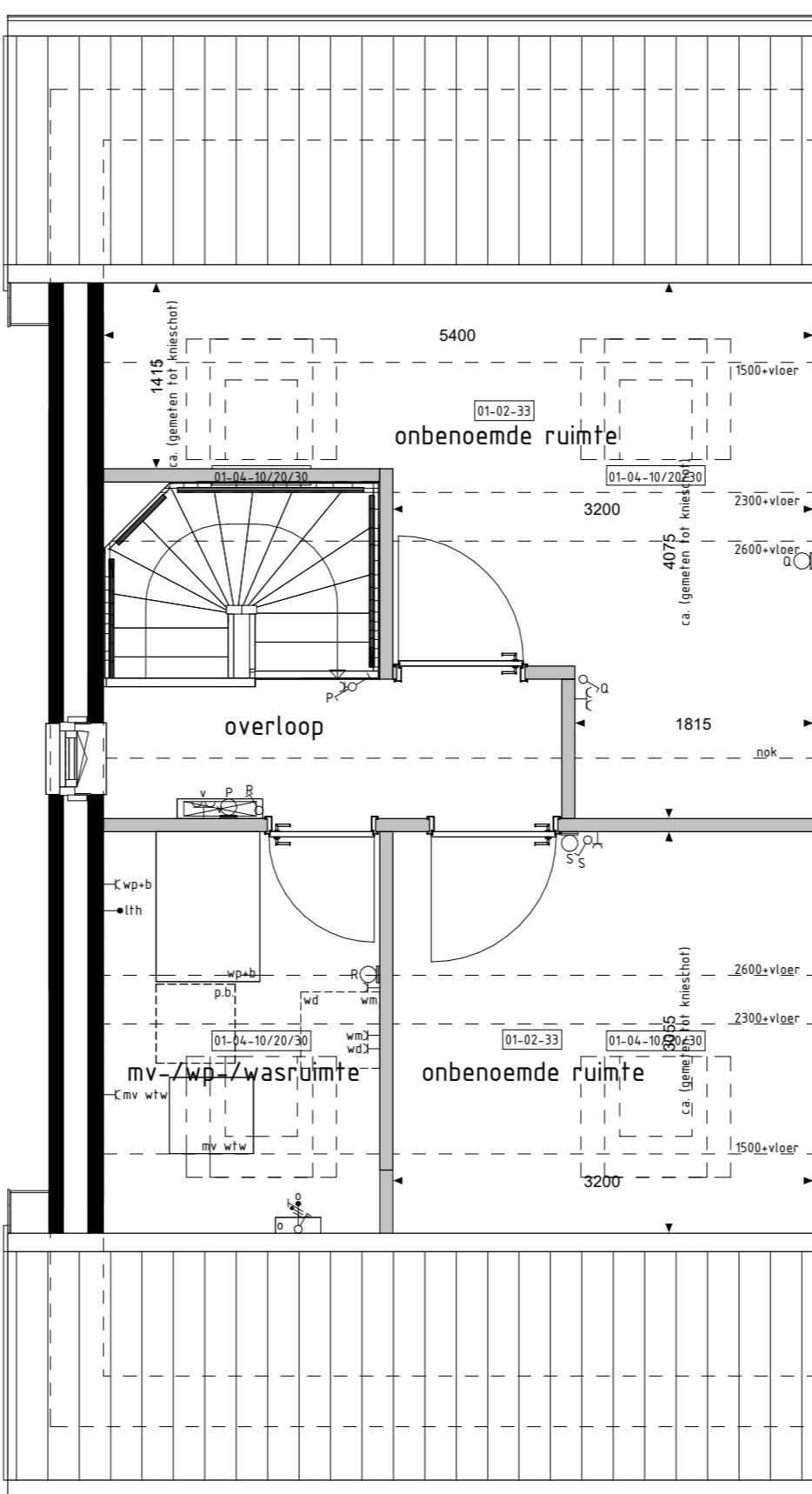
1e VERDIEPING



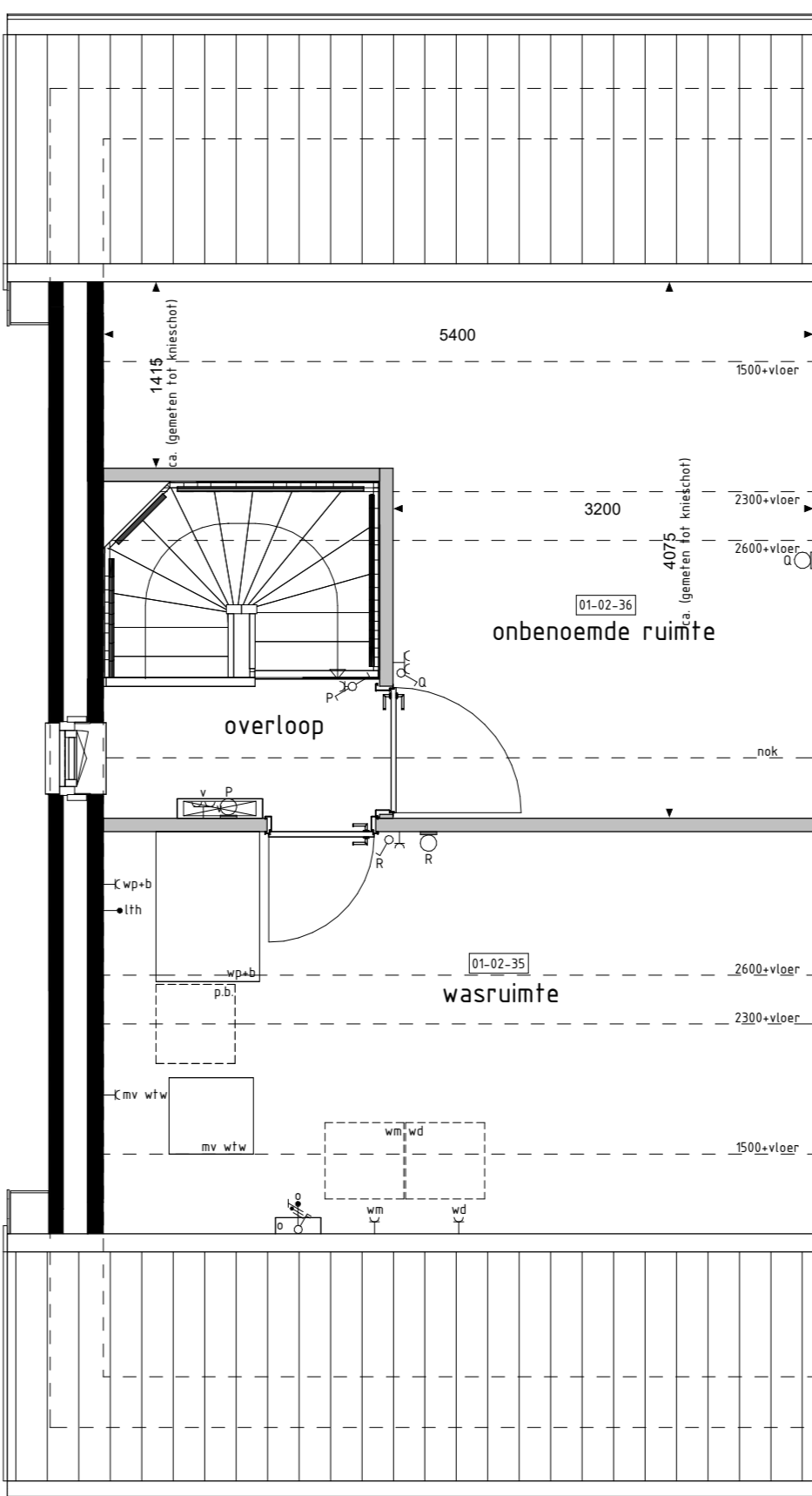
2e VERDIEPING



2e VERDIEPING



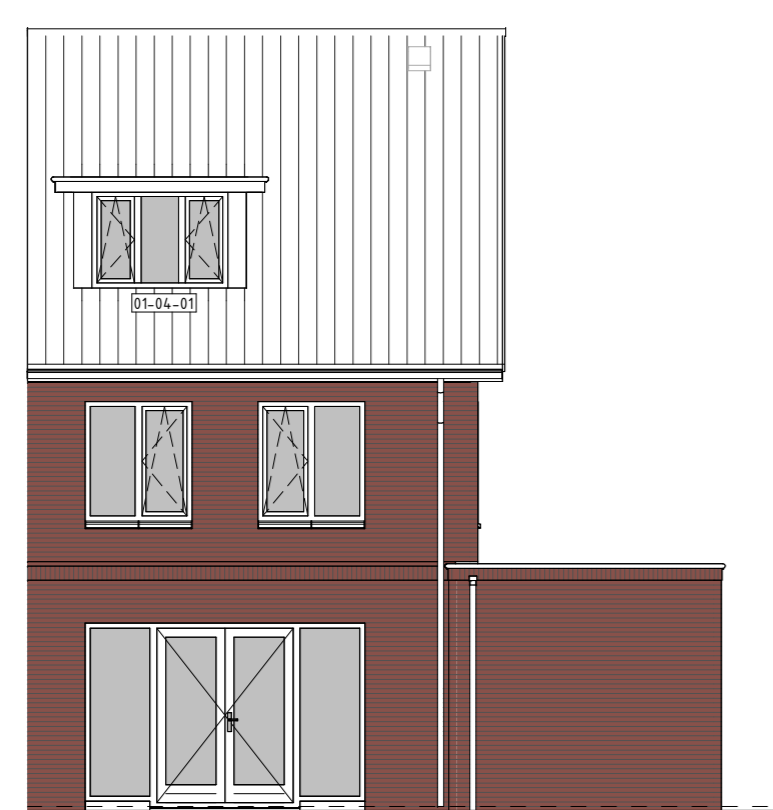
2e VERDIEPING



2e VERDIEPING



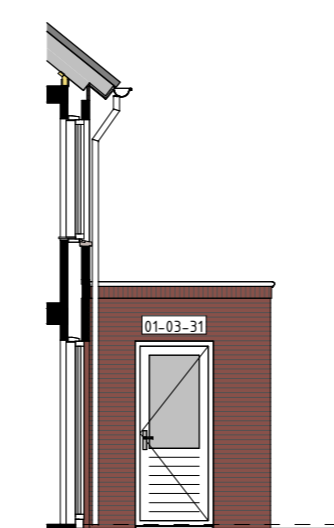
VOORGEVEL



ACHTERGEVEL



ACHTERGEVEL



RECHTERGEVEL

BOUWKUNDIG RENVOOI

- schakelaar enkel
- schakelaar dubbel
- wisselschakelaar
- regeling mech. ventilatie
- plafonddichtpunt
- plafonddichtpunt opbouw
- wandlichtpunt
- rookmelder
- rookmelder opbouw
- geaard wandcontactdoos enkel
- geaard wandcontactdoos dubbel opbouw
- geaard wandcontactdoos dubbel volledig inbouw
- deurbel
- schel
- deurbel
- aansluitpunt data/telefoon/televisie (Bosch)
- aansluitpunt kooktoestel (Bosch)
- aansluitpunt kooktoestel
- aansluitpunt boiler (Bosch)
- aansluitpunt thermostaat
- aansluitpunt thermostaat cv
- aansluitpunt elektrische radiator
- aansluitpunt omvormer f.v.v. zonnepanelen
- aansluitpunt warmtepomp + boiler
- aansluitpunt wasmachine
- aansluitpunt wasdroger
- aansluitpunt gebalanceerde ventilatie-unit
- aansluitpunt keukenmeubel + lichtpunt
- aansluitpunt vloerverwarming
- radiator
- vloerverwarming cv installatie
- opstelplaats wasmachine
- opstelplaats wasdroger
- opstelplaats koelkast
- opstelplaats gebalanceerde ventilatie-unit
- opstelplaats warmtepomp + boiler
- opstelplaats warmtepomp
- opstelplaats boiler
- positie opties extra boiler
- opstelplaats omvormer f.v.v. zonnepanelen
- buikwaaier met schroef
- buikwaaier
- schroefput
- hanelewaterafvoer

De op deze tekening getoonde woning, inclusief opties, kan een gespeegelde versie van uw woning betreffen.

Alle opties worden getoond actief. De gevels en plattegronden van bouw 13. De opties zijn echter ook van toepassing voor de energie bouwwaars met eventuele afwijkende gevel en/of plattegronden.

RENVOOI OPTIES

- 01-01-01 Uitbreiding 1200mm aan achterzijde woning
- 01-01-02 Uitbreiding 2400mm aan achterzijde woning
- 01-01-03 Keuken in woonkamer
- 01-02-29 Deurkozijn tussen garage en woning (positie aan zijde achtergevel)
- 01-02-31 Onbenoemde ruimte op 2e verdieping
- 01-02-33 Twee onbenoemde ruimten op de 2e verdieping
- 01-02-35 Wasmruimte op 2e verdieping
- 01-02-36 Onbenoemde ruimte op 2e verdieping (alleen mogelijk i.c.m. optie 01-02-35)
- 01-02-39 Doucheruimte (inclusief tegelwerk en sanitair) en twee onbenoemde ruimten op 2e verdieping
- 01-02-51 Separaat toilet (inclusief tegelwerk, exclusief aansluiting sanitair)
- 01-02-52 Samenvoegen slaapkamer 2+3
- 01-02-53 Inloopkast in slaapkamer 1
- 01-02-55 Vergeven badkamer (inclusief tegelwerk, exclusief aansluiting sanitair) (alleen mogelijk i.c.m. optie 01-02-52)
- 01-02-81 Trapkast
- 01-03-01 Schuifpui in achtergevel (g.v. basis kozijn)
- 01-03-31 Duerkozijn garage achtergevel verplaatsen naar zijgevel (alleen mogelijk i.c.m. optie 01-01-01 en 01-02-29)
- 01-04-01 Dakkapel in achtergevel breedte ca. 1800mm
- 01-04-03 Dakkapel in achtergevel breedte ca. 3400mm
- 01-04-08 Dakkapel in voorgevel breedte ca. 1800mm
- 01-04-10 Dakvenster (br.ah. ca. 1160x1800mm)
- 01-04-20 Dakvenster (br.ah. ca. 1800x1800mm)
- 01-04-30 Dakvenster (br.ah. ca. 520x1800mm)

01-01-01 01-01-02 01-01-03

Opties: gevelaanzichten en plattegronden

Woningtype
M1, M2, M3 en M4

MOLENDEL FASE 2

Project : GAMEREN 29 KOOPWONINGEN
 Bouwnummers : 54, 93 t/m 96 en 98
 Schaal : zie tekening
 Datum : 7 maart 2025
 Tekeningnummer : VK2-23

