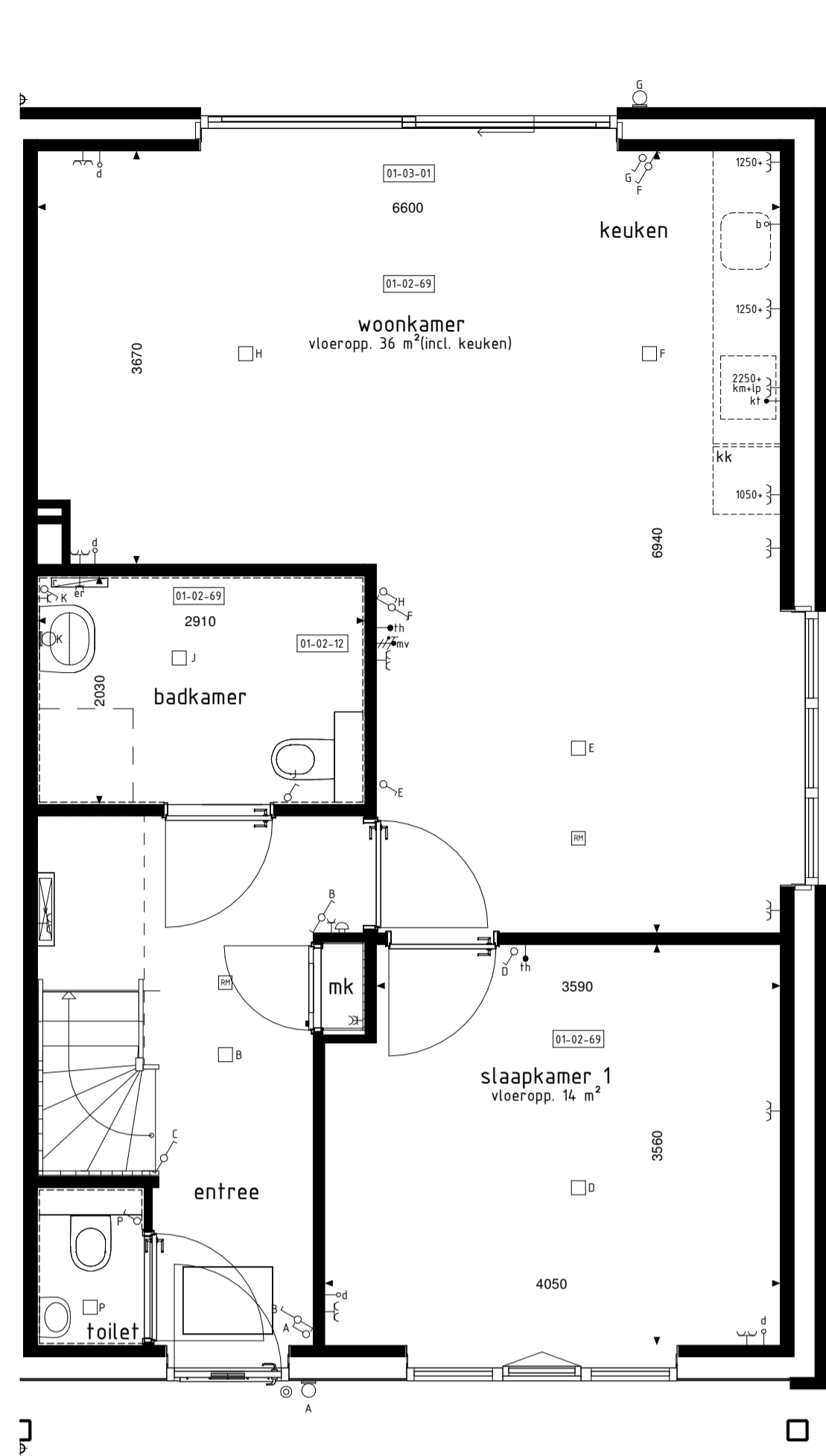
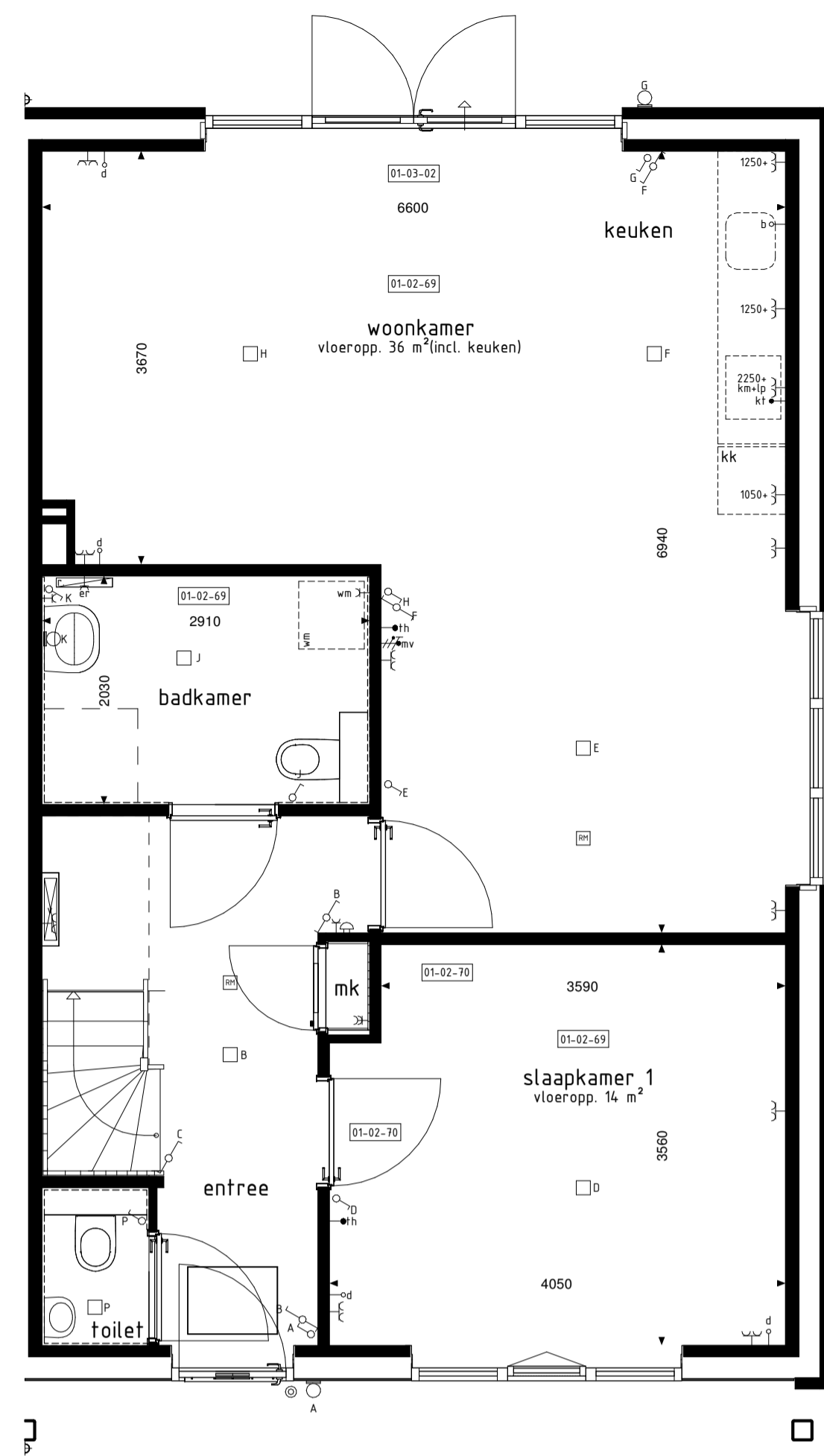


BEGANE GROND
1:50



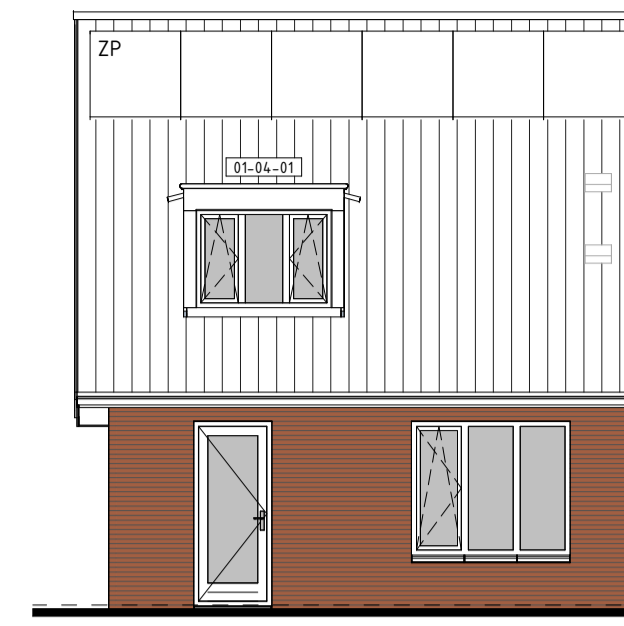
BEGANE GROND
1:50



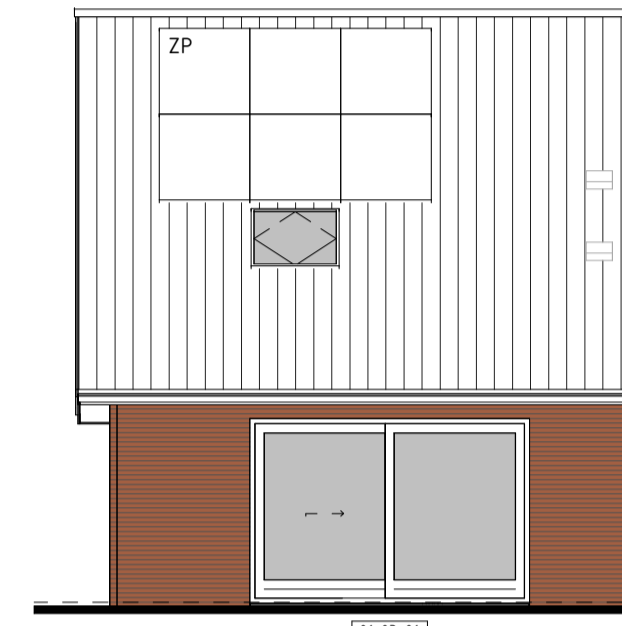
BEGANE GROND
1:50



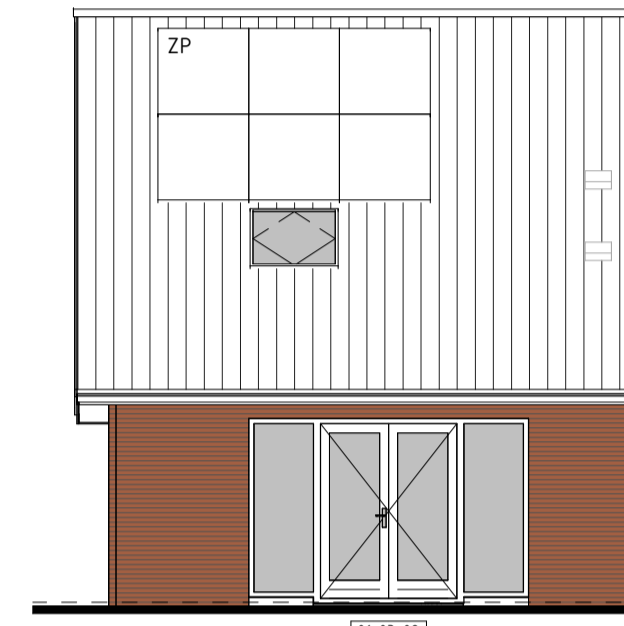
VOORGEVEL
1:100



ACHTERGEVEL
1:100

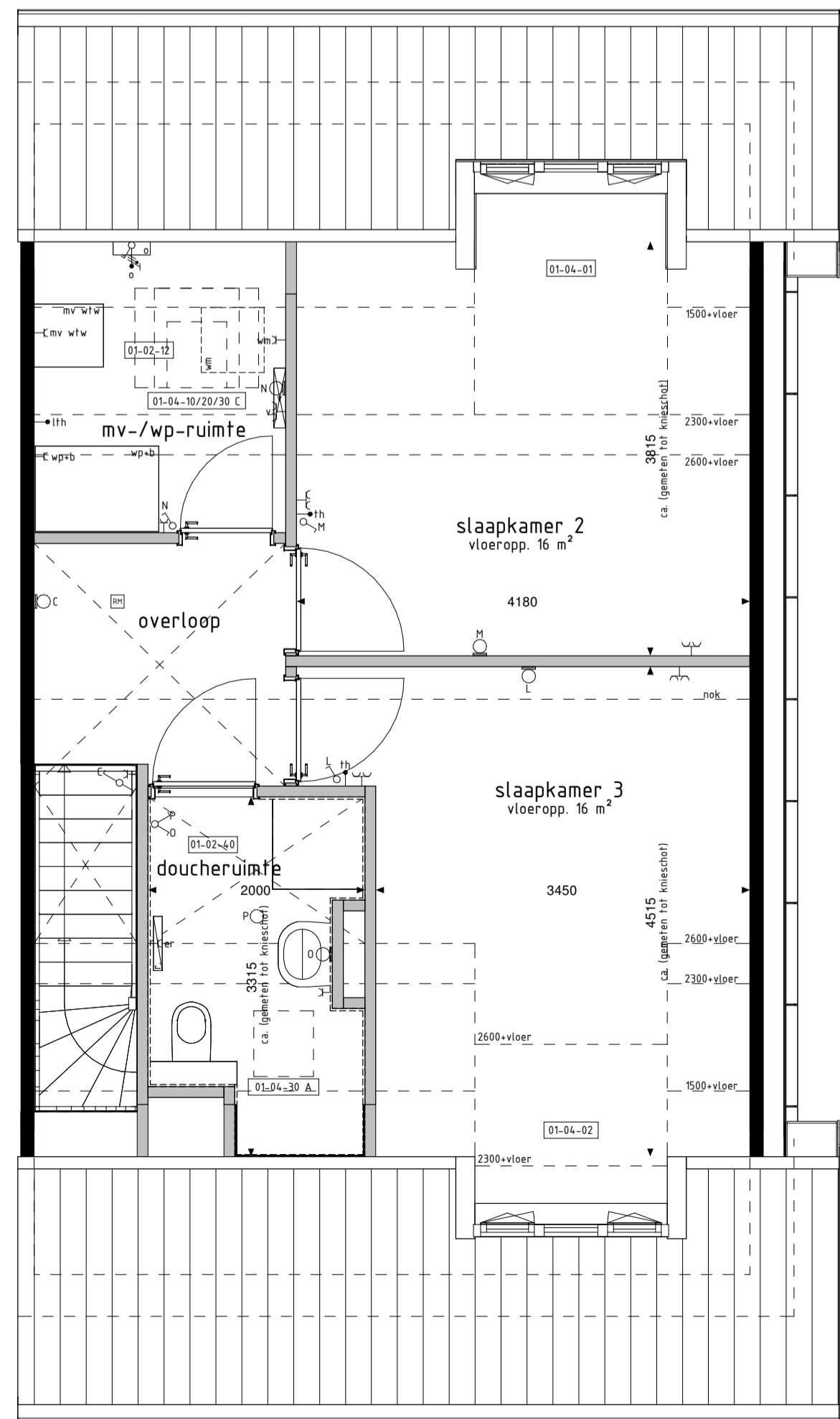


ACHTERGEVEL
1:100

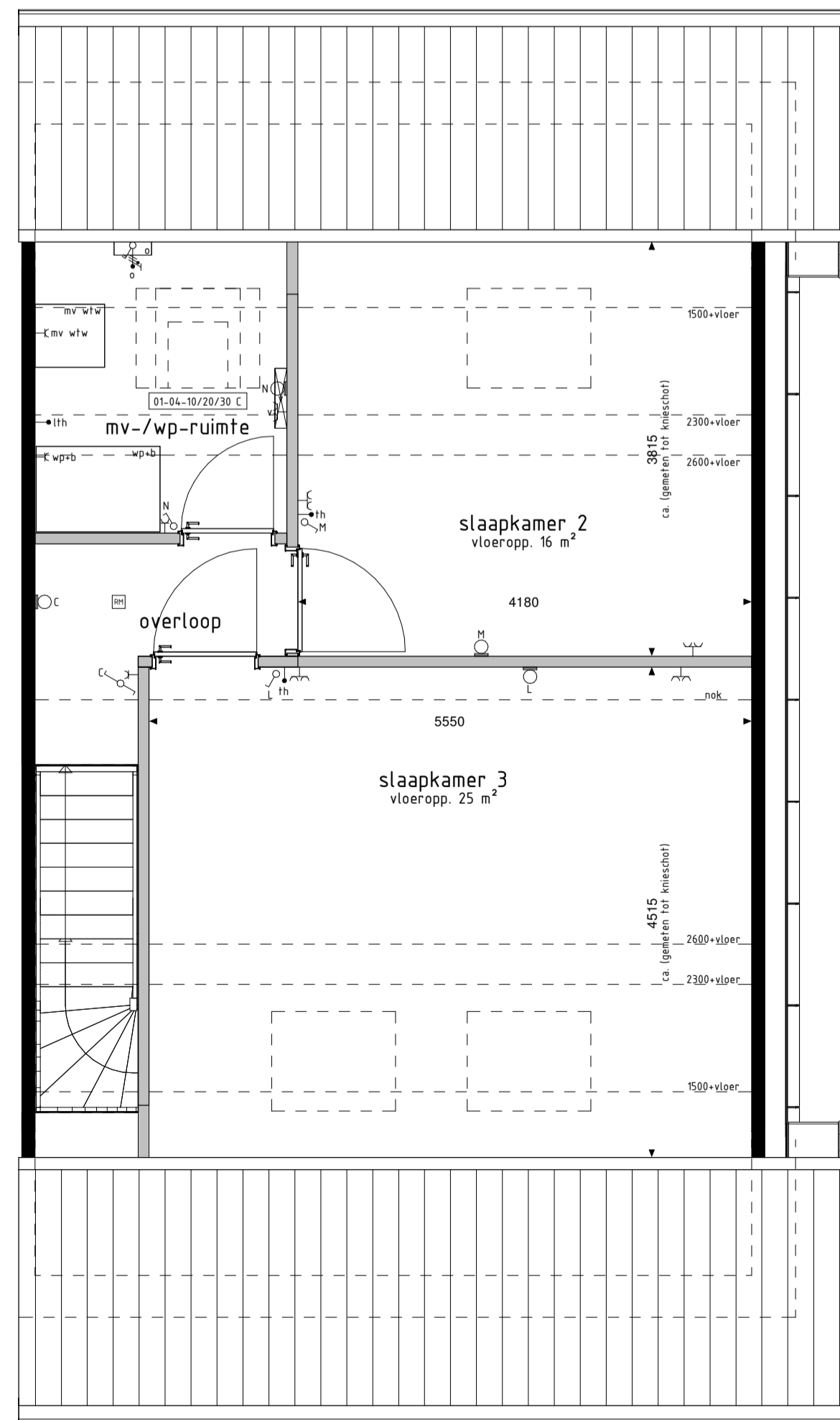


ACHTERGEVEL
1:100

- BOUWKUNDIG RENVOOI**
- schakelaar enkel
 - schakelaar dubbel
 - wisselschakelaar
 - regeling mech. ventilatie
 - plafondlichtpunt
 - plafondlichtpunt opbouw
 - wandlichtpunt
 - rookmelder met relais
 - rookmelder opbouw
 - geaard wandcontactdoos enkel
 - geaard wandcontactdoos dubbel opbouw
 - geaard wandcontactdoos dubbel volledig inbouw schel
 - deurbel
 - aansluitpunt data/telefoon/televisie (loos)
 - aansluitpunt kooktoestel (loos)
 - aansluitpunt kooktoestel
 - aansluitpunt boiler (loos)
 - aansluitpunt thermostaat
 - aansluitpunt thermostaat cv
 - aansluitpunt vrijlooptoemaat
 - aansluitpunt elektrische radiator
 - aansluitpunt omvormer f.v.v. zonnepanelen
 - aansluitpunt warmtepomp + boiler
 - aansluitpunt wasmachine
 - aansluitpunt wasdroger
 - aansluitpunt gebalanceerde ventilatie-unit
 - aansluitpunt keukenmeubel + lichtpunt
 - aansluitpunt vloerverdelers
 - radiator
 - vloerverdelers cv installatie
 - opstelplaats wasmachine
 - opstelplaats wasdroger
 - opstelplaats koelkast
 - opstelplaats gebalanceerde ventilatie-unit
 - opstelplaats warmtepomp + boiler
 - opstelplaats warmtepomp
 - opstelplaats boiler
 - positie optioneel extra boiler
 - opstelplaats omvormer f.v.v. zonnepanelen (positie indicatief)
 - buitenkraan met schrofbout
 - schrofbout
 - hemelwaterafvoer
- De voor uw woning van toepassing zijnde symbolen zijn opgenomen in de plattegronden.



1e VERDIEPING
1:50



1e VERDIEPING
1:50

De op deze tekening getoonde woning, inclusief opties, kan een gespiegelde versie van uw woning betreffen.

Alle opties worden getoond a.d.h.v. de gevels en plattegronden van bwnr. 204. De opties zijn echter ook van toepassing voor de overige bouwnummers met eventuele afwijkende gevel en/of plattegronden.

RENVOOI OPTIES

- 01-02-12 Verplaatsen wasmachineaansluiting naar 1e verdieping.
- 01-02-40 Doucheruimte (inclusief tegelwerk en sanitair) op 1e verdieping waarbij dakraam vervalt t.p.v. doucheruimte.
- 01-02-65 Vergroten keuken in combinatie met verkleinen slaapkamer 1.
- 01-02-69 Verplaatsen slaapkamer 1.
- 01-02-70 Verplaatsen loopdeur van slaapkamer 1 (alleen mogelijk i.c.m. optie 01-02-69).
- 01-03-01 Schuifpui in achtergevel ipv basis kozijn (alleen mogelijk i.c.m. optie 01-02-66 of 01-02-69).
- 01-03-02 Pui met dubbele tuindeuren in achtergevel ipv basis kozijn (alleen mogelijk i.c.m. optie 01-02-66 of 01-02-69).
- 01-04-01 Dakkapel in achtergevel in plaats van 1 dakraam (breedte ca. 1800mm).
- 01-04-02 Dakkapel in voorgevel in plaats van 2 dakramen (breedte ca. 1800mm).
- 01-04-10 C Dakvenster br.xh. ca. 1140x1180mm.
- 01-04-20 C Dakvenster br.xh. ca. 780x1180mm.
- 01-04-30 A Dakvenster br.xh. ca. 550x780mm.
- 01-04-30 C Dakvenster br.xh. ca. 550x780mm.

BT-S&A-1 Bouwjaar: 2020 Straatnaam: 1000 Woningtype: D2

Opties: gevelaanzichten en plattegronden

Woningtype D1 en D2

MIERLO'S MOOIESTE FASE 2

Project : MIERLO 16 KOOPWONINGEN

Bouwnummers : 201, 204, 205 en 208

Schaal : zie tekening

Datum : 30 januari 2026

Tekeningnummer : VK2-10

