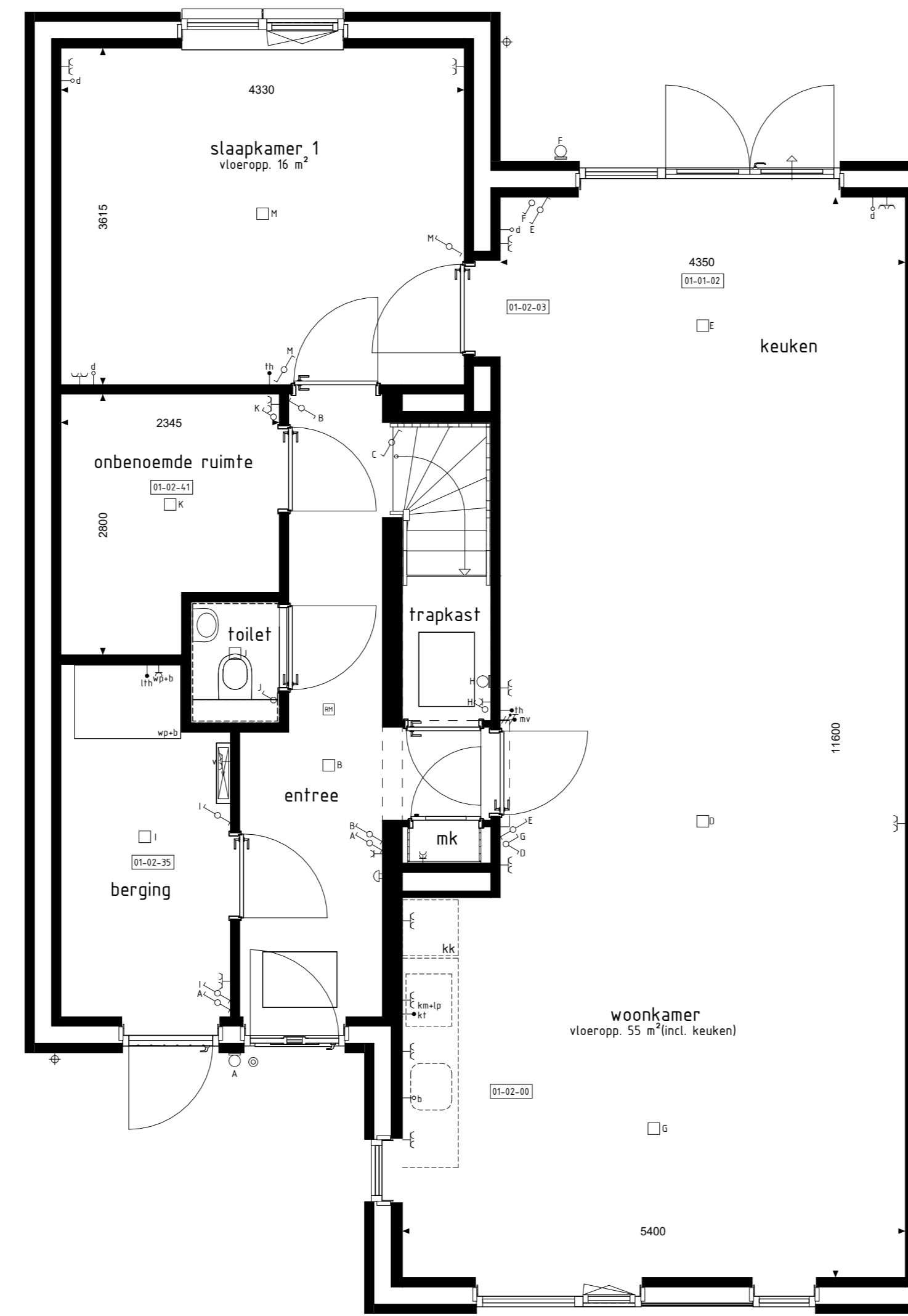
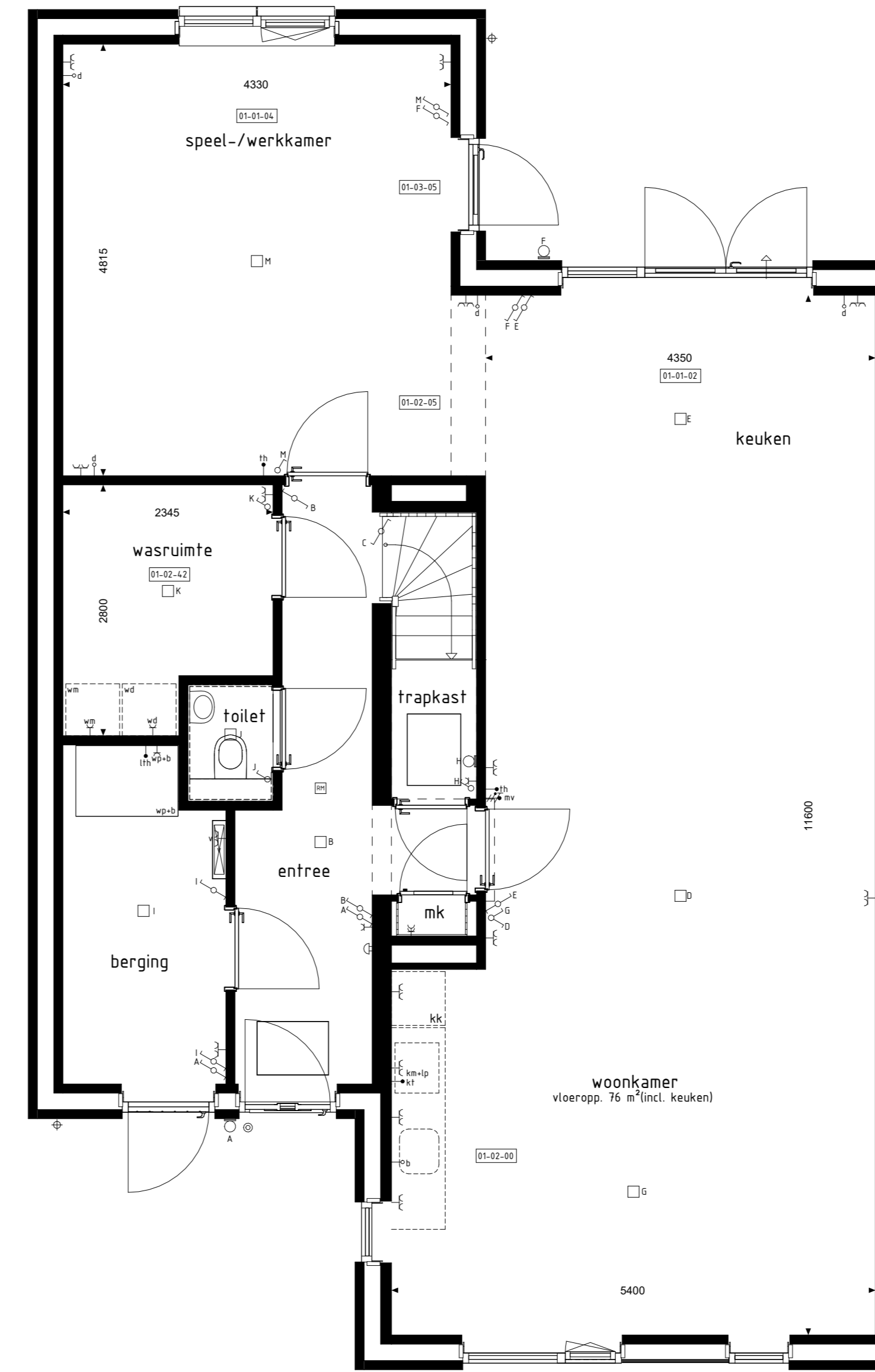


BEGANE GROND



BEGANE GROND



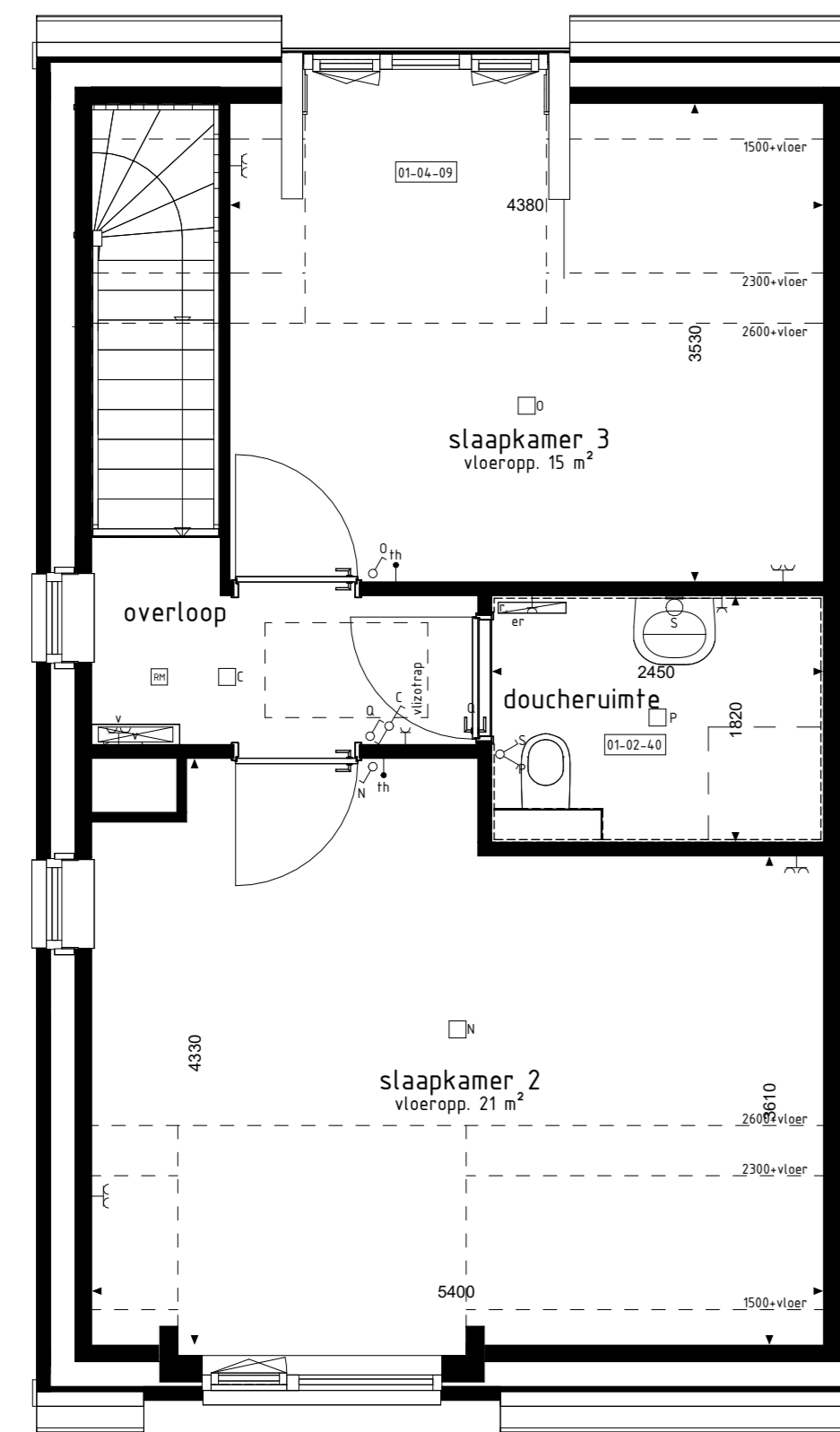
BEGANE GROND



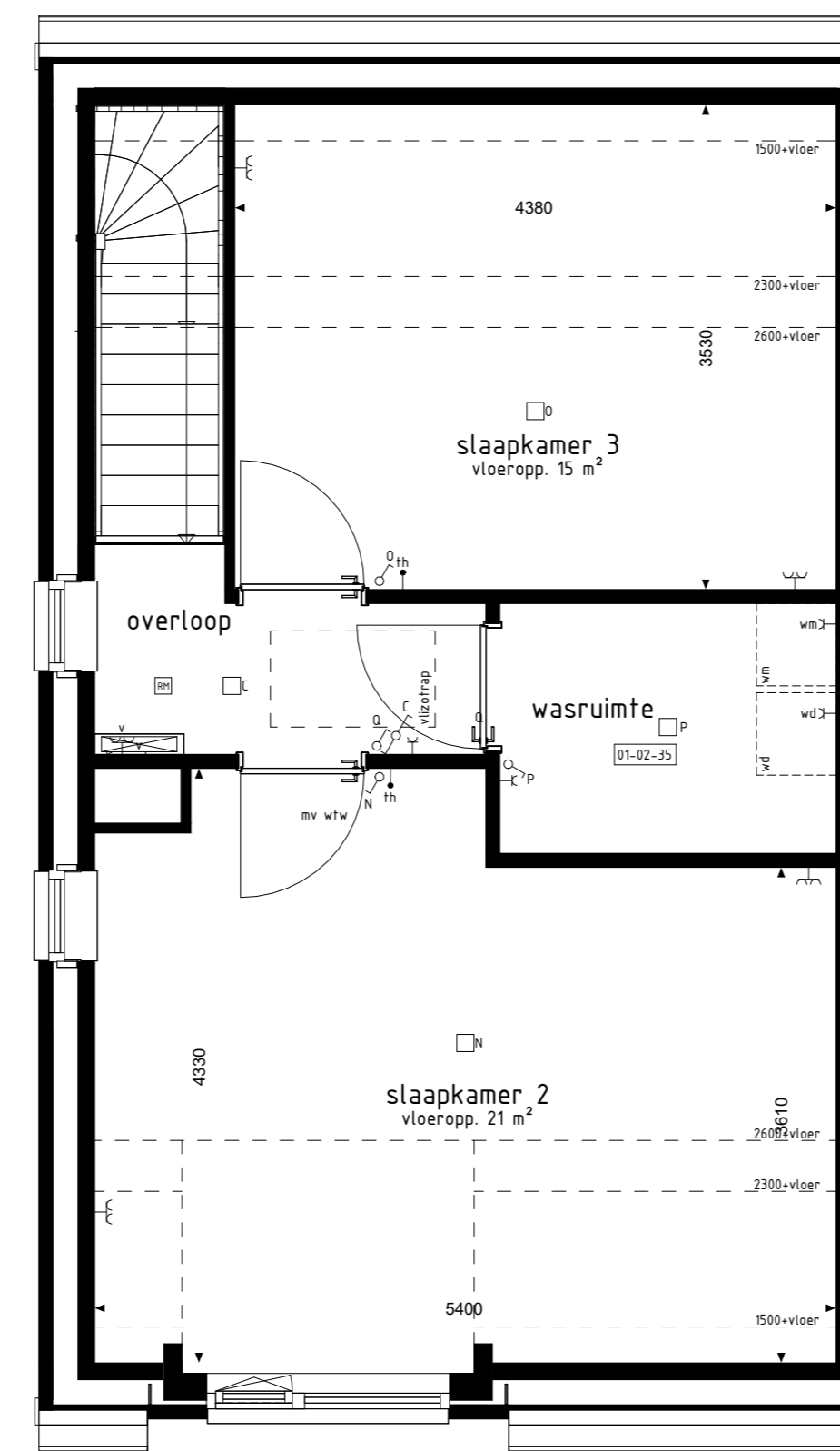
ACHTERGEVEL



RECHTERZIJGEVEL



1e VERDIEPING



1e VERDIEPING

De op deze tekening getoonde woning, inclusief opties, kan een gespiegelde versie van uw woning betreffen.

Alle opties worden getoond adhv. de geveld en plattegronden van bouw. 209. De opties zijn echter ook van toepassing voor de overige bouwnummers met eventuele afwijkende gevel en/of plattegronden.

**RENVOOI OPTIES**

- 01-01-01 Uitbreiding 1200cm aan achterzijde woning
- 01-01-02 Uitbreiding 2400cm aan achterzijde woning
- 01-01-04 Uitbreiding 1200cm aan achterzijde aanbouw
- 01-02-05 Keuken in woonkamer
- 01-02-03 Doorlooptussenschot slaapkamer 1 en woonkamer/keuken laten mogelijk i.c.m. optie 01-01-02
- 01-02-05 Slaapkamer 1 uitbreiden als speel-/werkruimte inclusief doortraak naar woonkamer/keuken laten mogelijk i.c.m. optie 01-01-02
- 01-02-35 Wasruimte op 1e verdieping
- 01-02-40 Onbenoemde ruimte uitvoeren als doucheruimte inclusief tegelwerk en sanitair
- 01-02-41 Badkamer op beg. grond uitvoeren als onbenoemde ruimte laten mogelijk i.c.m. optie 01-02-40
- 01-02-42 Badkamer op beg. grond uitvoeren als wasruimte laten mogelijk i.c.m. optie 01-02-40
- 01-02-44 Extra loopdeur tussen slaapkamer en badkamer
- 01-02-47 Vervallen loopdeur tussen entree en badkamer laten mogelijk i.c.m. optie 01-02-40
- 01-03-01 Schuifdeur in achtergevel i.v.m. basis kozijn
- 01-03-05 Zijkwadeurkozijn uitbouw
- 01-04-09 Dakopbouw in achtergevel in plaats van 2 dakramen breedte ca. 800cm

Omdat we alle, eventueel mogelijke, opties willen laten zien, worden op deze tekening geen PV panelen getoond. Bij de keuze voor een optie worden waar nodig en waar mogelijk PV panelen verduisterd of kunnen PV panelen te vervallen. Er zullen nooit meer PV panelen vervallen dan nodig is voor de gekozen optie en de woning zal altijd over een volledig werkend PV-systeem blijven beschikken. Het verplaatsen of laten vervallen van PV panelen kan van invloed zijn op het rendement van het PV-systeem waardoor het energietabel en/of bijvoorbeeld de status energieneutraal kunnen wijzigen.

**BOUWKUNDIG RENVOOI**

- shk= schakelaar enkel
  - shk2= schakelaar dubbel
  - ws= wisselschakelaar
  - reg= regeling meth. ventilatie
  - plaf= plafondlichtpunt
  - opbouw= opbouw wandlichtpunt
  - ro= rookmelder
  - roob= rookmelder opbouw
  - g= geaard wandcontactdoos enkel
  - gd= geaard wandcontactdoos dubbel opbouw
  - gd2= geaard wandcontactdoos dubbel volledig inbouw
  - sch= schakel
  - db= dubbel
  - af= aansluitpunt data/telefoon/televisie (beid)
  - af1= aansluitpunt kooktoestel loos
  - af2= aansluitpunt kooktoestel
  - af3= aansluitpunt boiler loos
  - af4= aansluitpunt thermostat
  - af5= aansluitpunt thermostat cv
  - er= aansluitpunt elektrische radiator
  - af6= aansluitpunt overvoer i.v.m. zonnepanelen
  - af7= aansluitpunt warmtepomp
  - wa= aansluitpunt wasmachine
  - wd= aansluitpunt wasdroger
  - nv w v= aansluitpunt gebalanceerde ventilatie-unit
  - knlp= aansluitpunt keukenmeubel + lichtpunt
  - af8= aansluitpunt vloerverwarming
  - rad= radiator
  - vr= vloerverwarming cv installatie
  - vm= opstelplaats wasmachine
  - wd= opstelplaats wasdroger
  - sh= opstelplaats kookplaat
  - nv w v= opstelplaats gebalanceerde ventilatie-unit
  - wpb= opstelplaats warmtepomp + boilervat
  - wp= opstelplaats warmtepomp
  - b= opstelplaats boilervat
  - z= opstelplaats overvoer i.v.m. zonnepanelen
  - zp= zonnepanelen (positie individueel)
  - bk= balkenkraan met schroefput
  - bf= balkenkraan
  - sh= schroefput
- De voor uw woning van toepassing zijnde symbolen zijn opgenomen in de plattegronden.

**Opties: gevelaanzichten en plattegronden**

Woningtype F1 en F2

**NIEMESKANT FASE 2**

Project : VOLKEL 37 KOOPWONINGEN

Bouwnummers : 209, 210, 216 en 217

Schaal : zie tekening

Datum : 19-12-2025

Tekeningnummer : VK2-22

