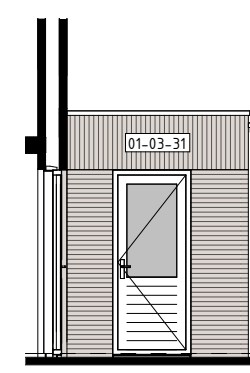
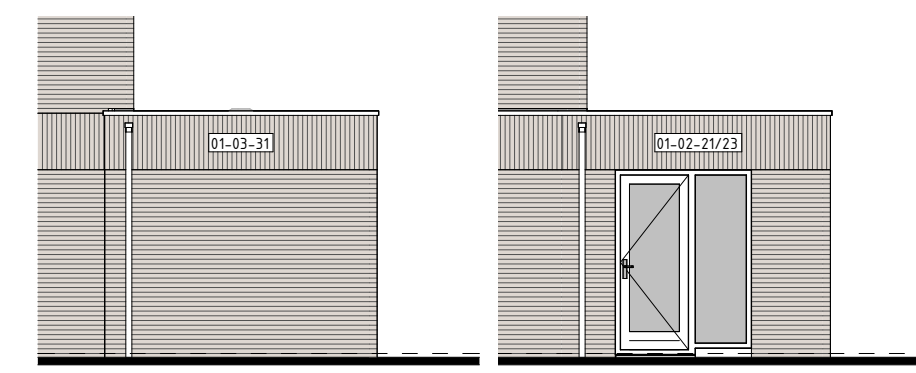


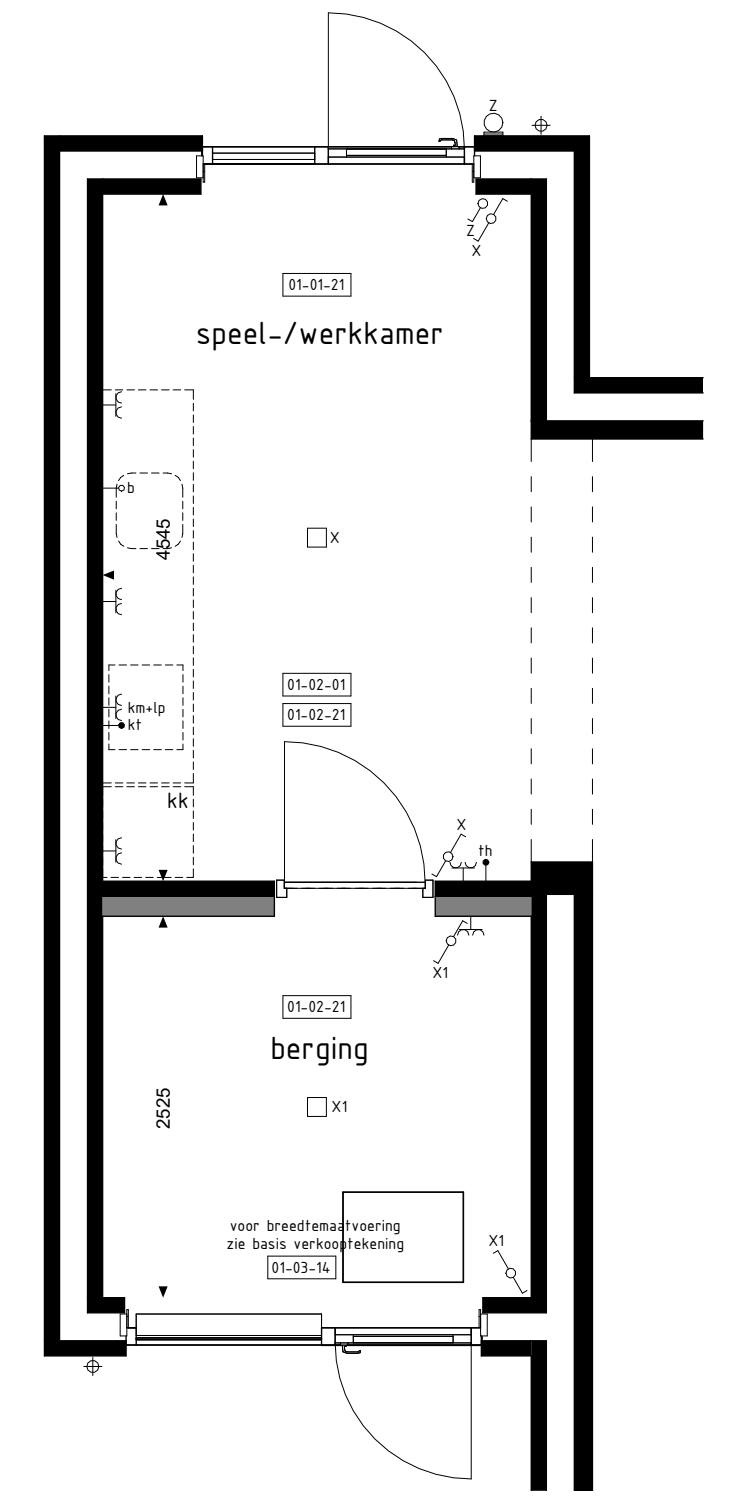
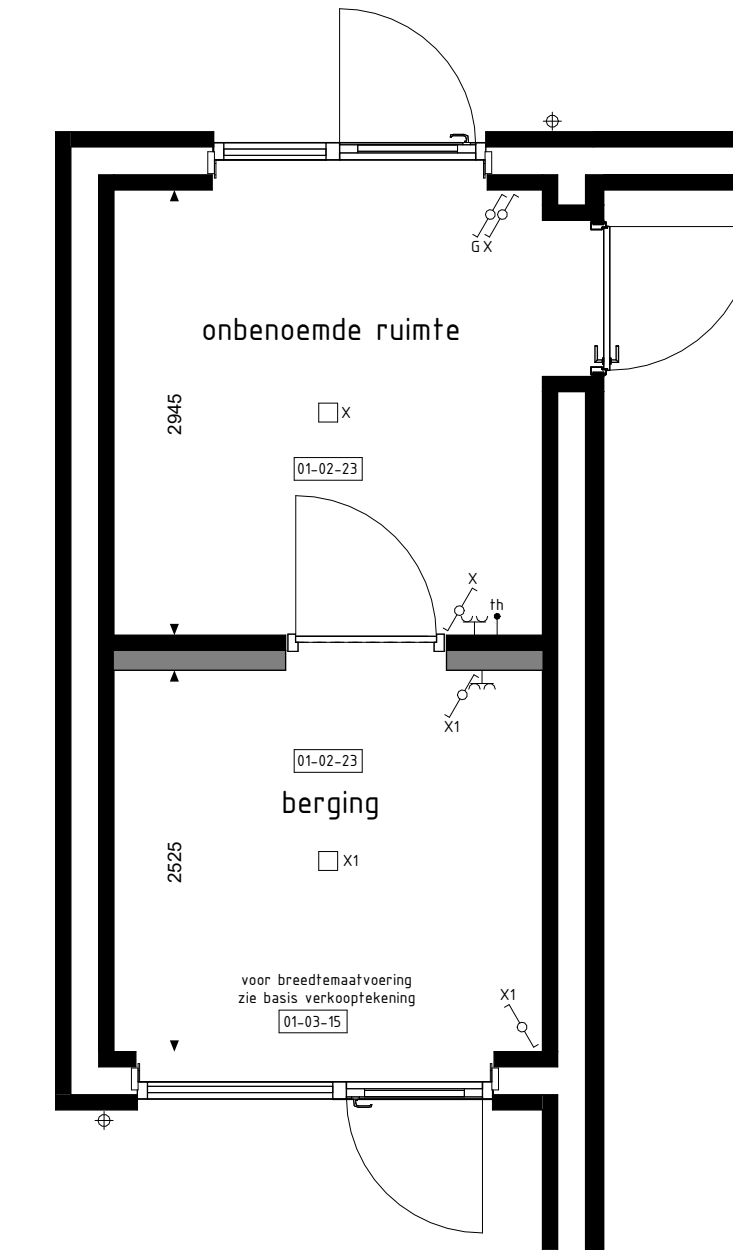
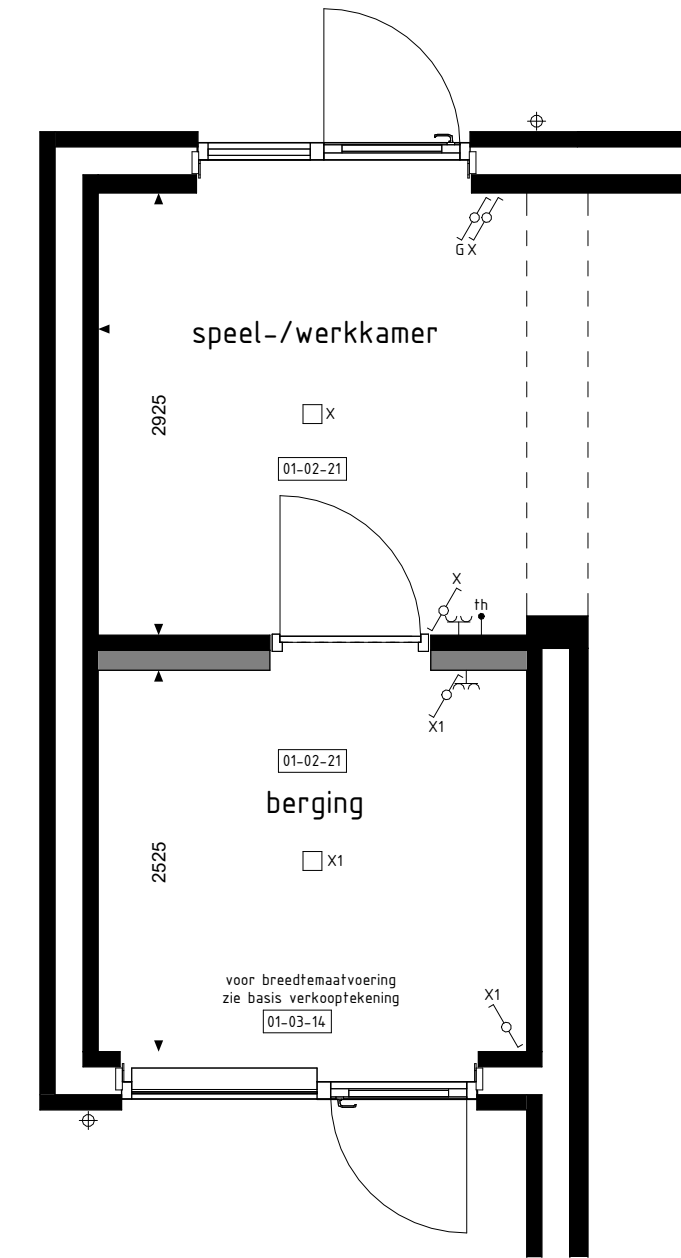
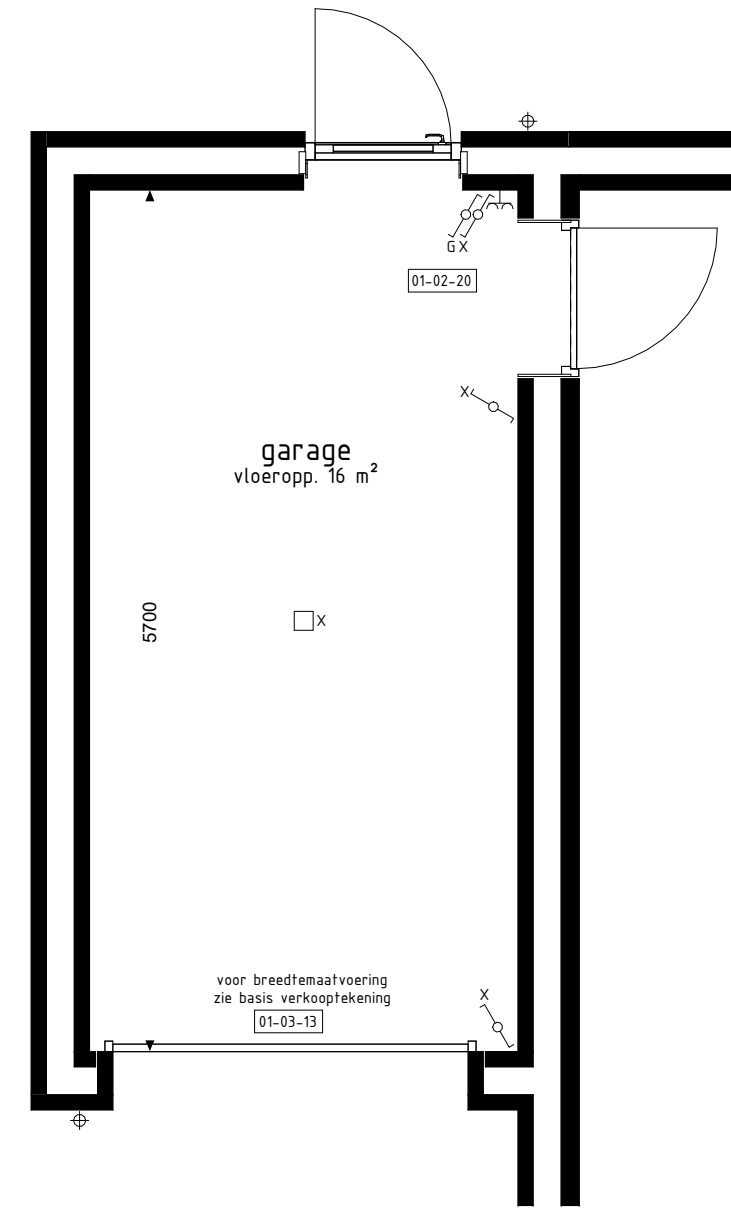
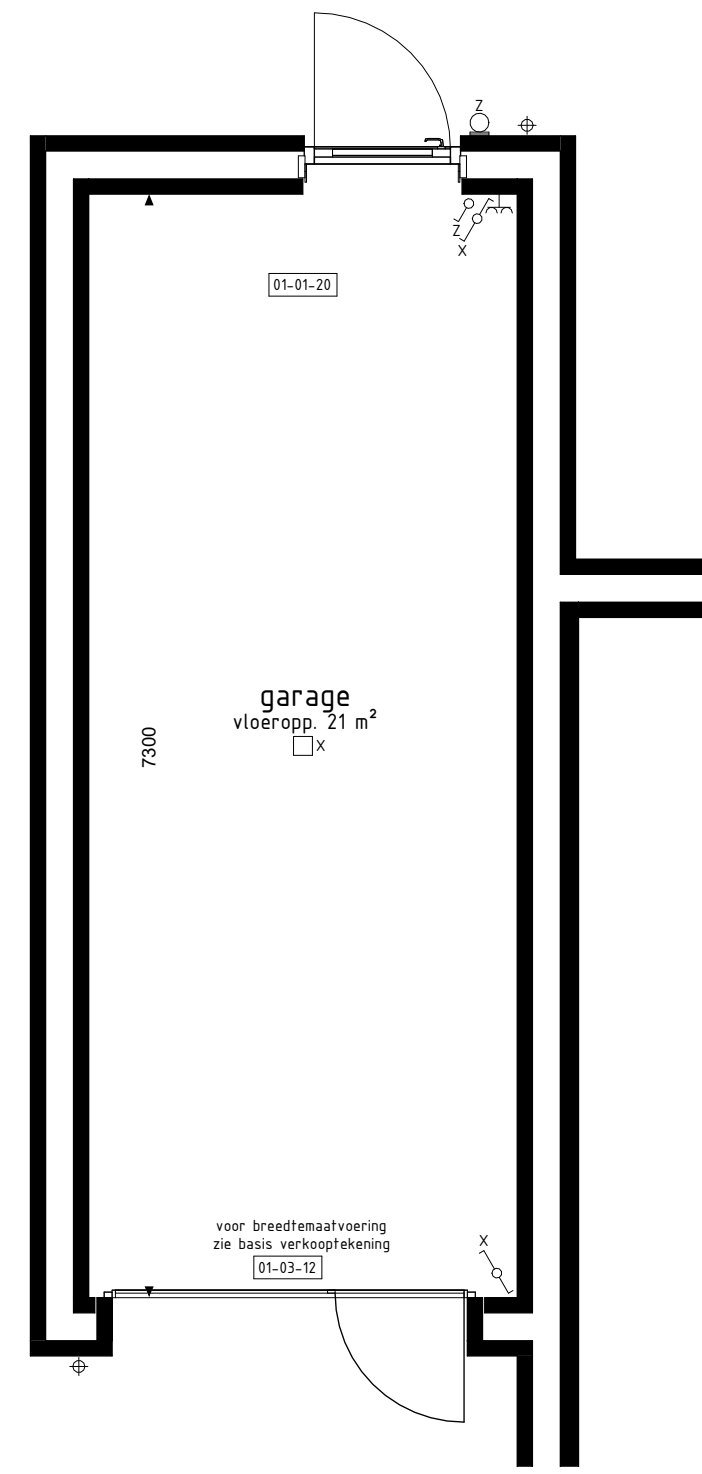
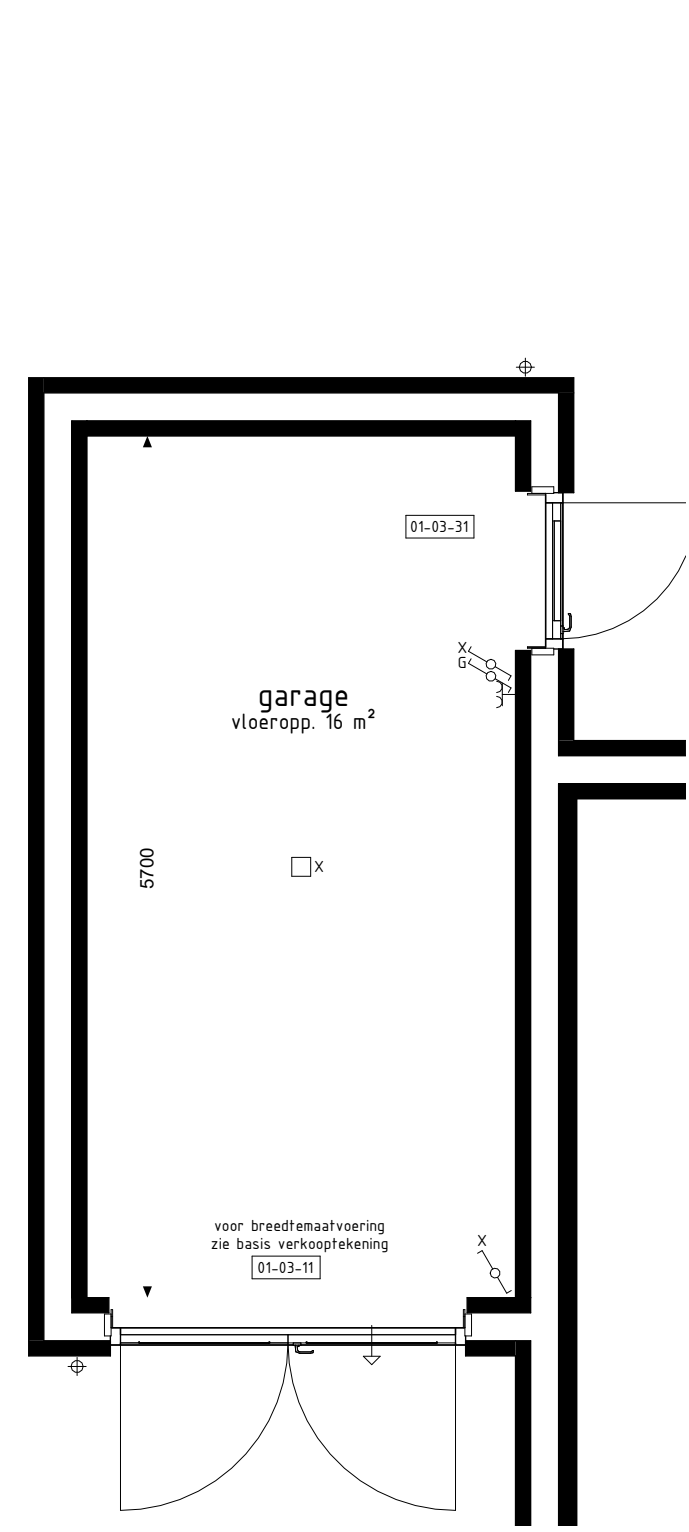
VOORGEVEL  
1:100



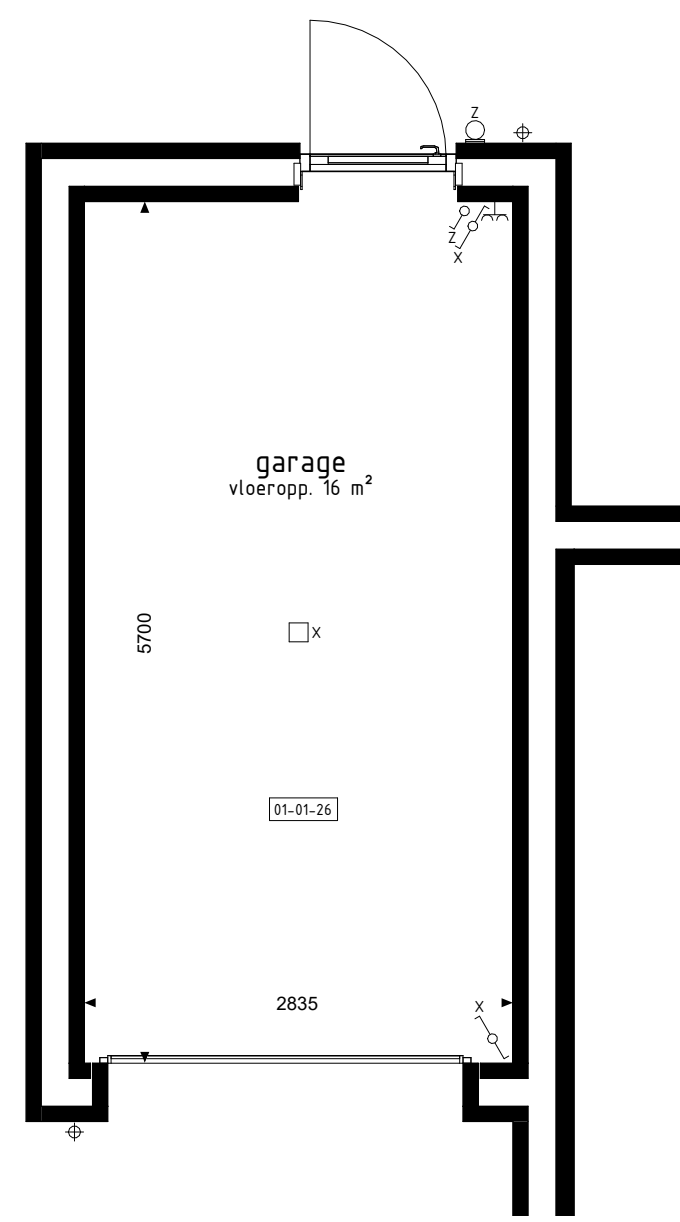
ZIJGEVEL  
1:100



ACHTERGEVEL  
1:100



BEGANE GROND  
1:50



Opties voor een aan woning geschakelde garage.  
Alle opties worden getoond a.d.h.v. de garage van bwnr. 224, die ook van toepassing zijn voor de overige bouwnummers met eventuele afwijkende gevel en/of plattegronden.  
Voor positie garage zie situatietekening.

**RENVOOI OPTIES**  
01-01-26 Optie garage vast aan woning (in geïsoleerde uitvoering). Alleen mogelijk bij type 11, 12, 14, 15, 16 en 17

Opties voor een aan woning geschakelde garage.  
Alle opties worden getoond a.d.h.v. de garage van bwnr. 218, die ook van toepassing zijn voor de overige bouwnummers met eventuele afwijkende gevel en/of plattegronden.  
Voor positie garage zie situatietekening.

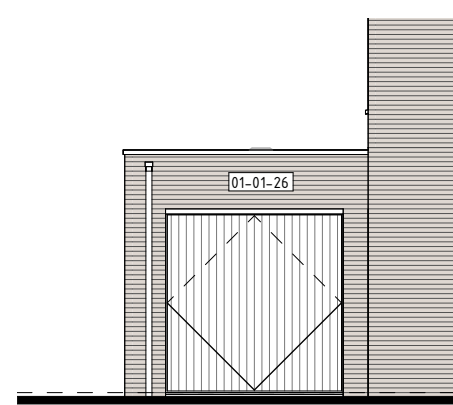
**RENVOOI OPTIES**

- 01-01-20 Verlengen garage met 1600mm.
- 01-01-21 Verlengen speel-/werkkamer of onbenoemde ruimte met 1600mm.
- 01-02-01 Keuken verplaatsen naar speel-/werkkamer. (alleen mogelijk i.c.m. optie 01-01-02 + 01-01-21 + 01-02-21 + 01-03-11 of 01-03-14 of 01-03-15). N.v.t. bij type I en H
- 01-02-20 Deurkozijn tussen garage en woning (positie aan zijde achtergevel).
- 01-02-21 Garage opsplitsen in speel-/werkkamer, voorzien van aangepast gevelkozijn en berging (alleen mogelijk i.c.m. optie 01-01-02 + 01-03-11 of 01-03-14 of 01-03-15).
- 01-02-23 Garage opsplitsen in middels loopdeur bereikbare onbenoemde ruimte, voorzien van aangepast gevelkozijn en berging (alleen mogelijk i.c.m. optie 01-01-02 + 01-03-14 of 01-03-15).
- 01-03-11 Dubbele deuren i.p.v. kanteeldeur (vrije doorgang breedte ca. 2150mm).
- 01-03-12 Kanteeldeur met loopdeur i.p.v. kanteeldeur (loopdeur gesitueerd aan woningzijde).
- 01-03-13 Sectionaaldeur i.p.v. kanteeldeur.
- 01-03-14 Pui met enkele deur i.p.v. kanteeldeur (loopdeur gesitueerd aan woningzijde).
- 01-03-15 Pui met enkele deur i.p.v. kanteeldeur (loopdeur gesitueerd aan woningzijde).
- 01-03-31 Deurkozijn garage achtergevel verplaatsen naar zijgevel.

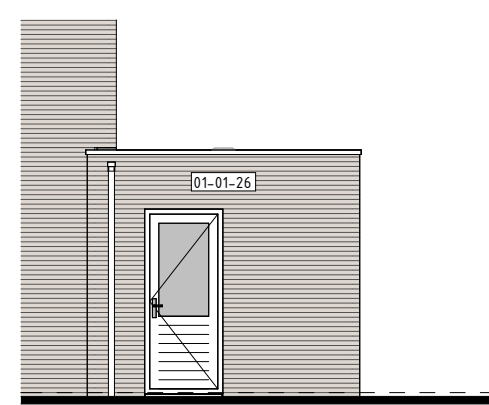
**BOUWKUNDIG RENVOOI**

- schakelaar enkel
  - schakelaar dubbel
  - wisselschakelaar
  - regeling mech. ventilatie
  - plafondlichtpunt
  - plafondlichtpunt opbouw
  - wandlichtpunt
  - rookmelder
  - rookmelder opbouw
  - geaard wandcontactdoos enkel
  - geaard wandcontactdoos dubbel opbouw
  - geaard wandcontactdoos dubbel volledig inbouw
  - schel
  - deurbel
  - aansluitpunt data/telefoon/televisie (loos)
  - aansluitpunt kooktoestel (loos)
  - aansluitpunt kooktoestel
  - aansluitpunt boiler (loos)
  - aansluitpunt thermostaat
  - aansluitpunt thermostaat cv
  - aansluitpunt elektrische radiator
  - aansluitpunt omvormer t.b.v. zonnepanelen
  - aansluitpunt warmtepomp
  - aansluitpunt wasmachine
  - aansluitpunt wasdroger
  - gebalanceerde ventilatie-eenheid
  - aansluitpunt keukenmeubel + lichtpunt
  - aansluitpunt vloerverwarming
  - radiator
  - vloerverwarming cv installatie
  - opstelplaats wasmachine
  - opstelplaats wasdroger
  - opstelplaats koelkast
  - gebalanceerde ventilatie-eenheid
  - opstelplaats warmtepomp + boiler
  - opstelplaats warmtepomp
  - opstelplaats boiler
  - positie optioneel extra boiler
  - opstelplaats omvormer t.b.v. zonnepanelen
  - zonnepanelen (positie indicatief)
  - buitenkraan met schroep
  - buitenkraan
  - schroep
- De voor uw woning van toepassing zijnde symbolen zijn opgenomen in de plattegronden.

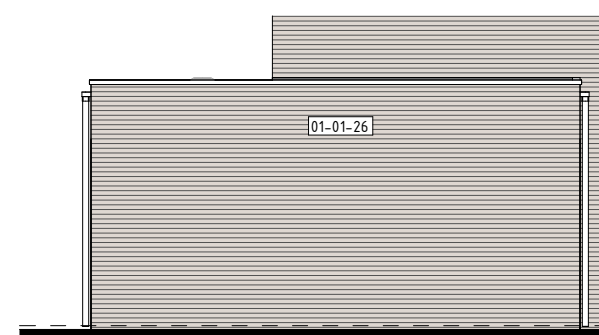
BEGANE GROND  
1:50



VOORGEVEL  
1:100



ACHTERGEVEL  
1:100



ZIJGEVEL  
1:100

Opties garage: gevelaanzichten en plattegronden

NIEMESKANT  
FASE 2

Project : VOLKEL 37 KOOPWONINGEN  
Bouwnummers : 211, 215, 221 t/m 226, 242 en 246  
Schaal : zie tekening  
Datum : 19-12-2025  
Tekeningnummer : VK2-26

