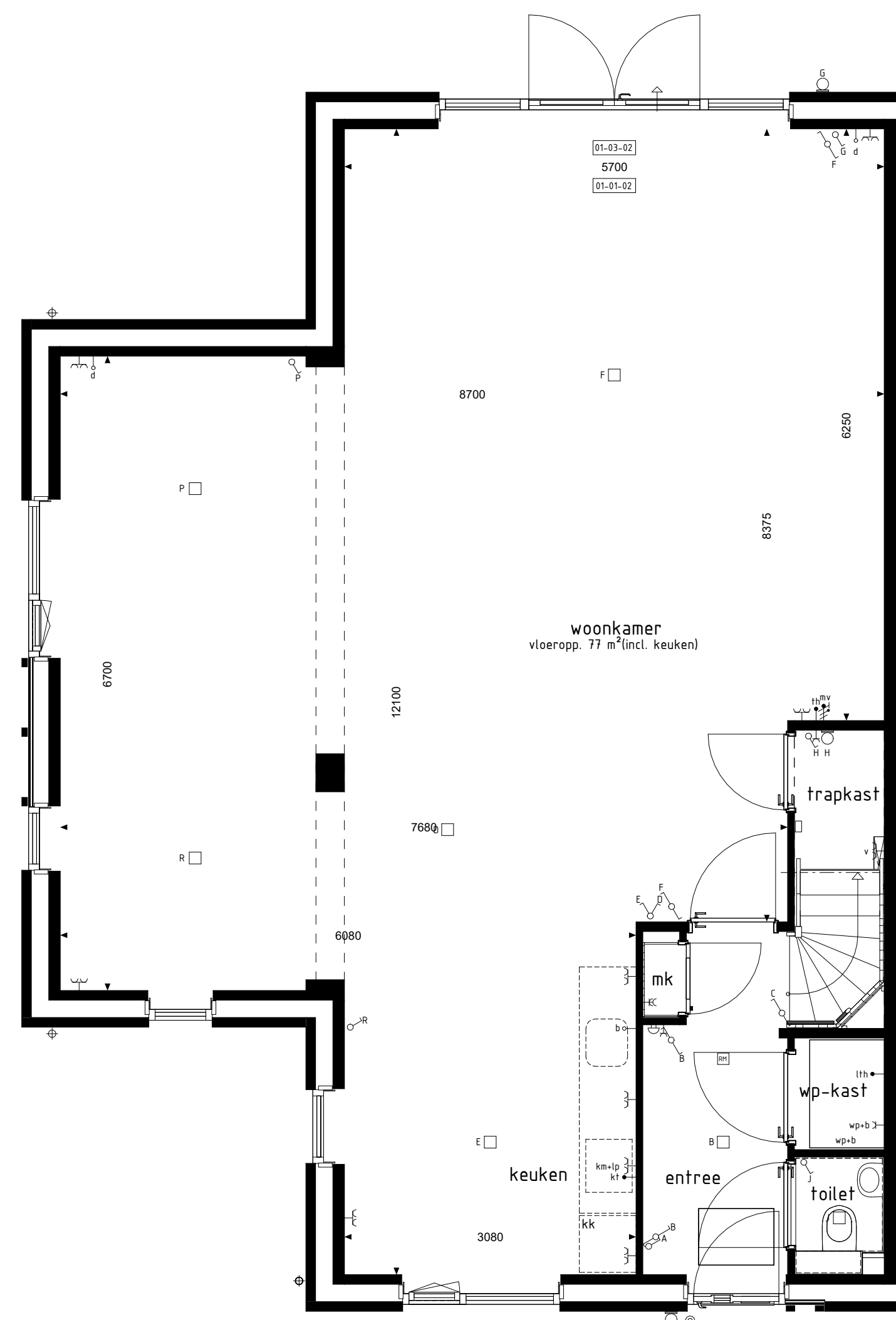
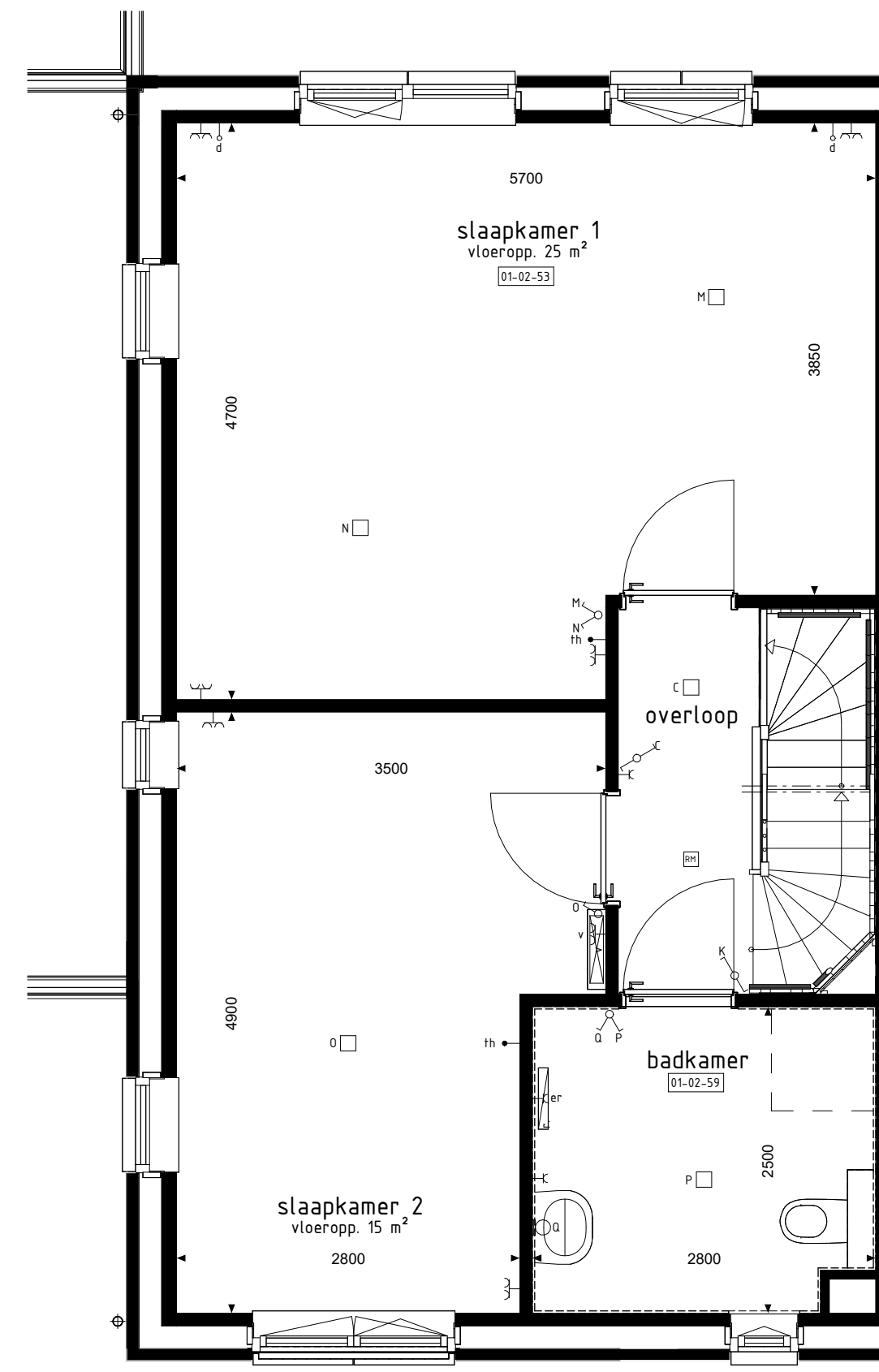


BEGANE GROND
1:50



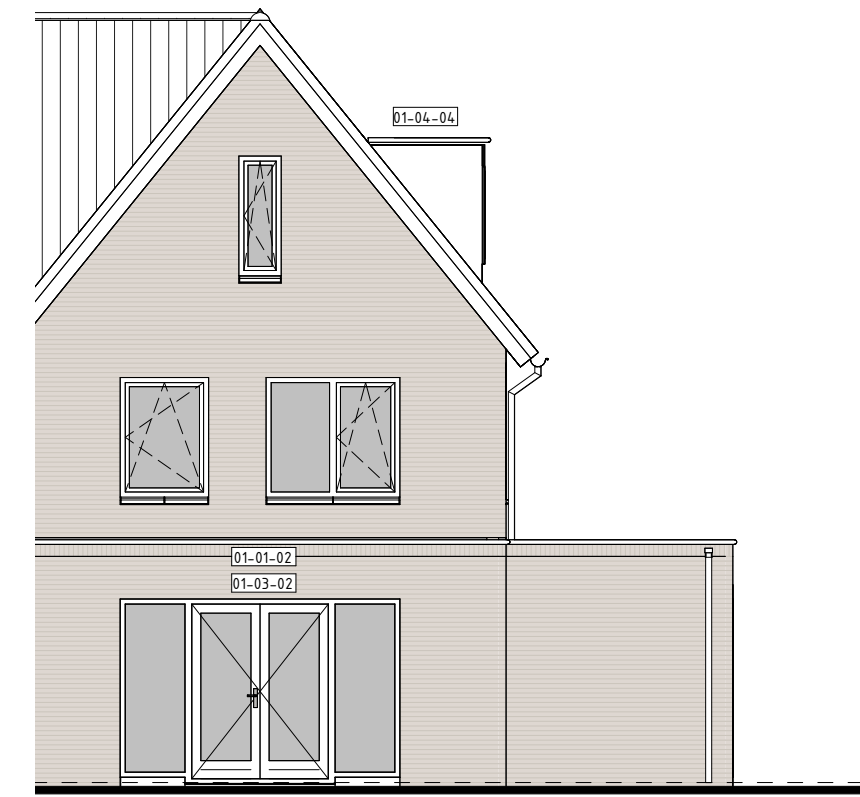
BEGANE GROND
1:50



1e VERDIEPING
1:50



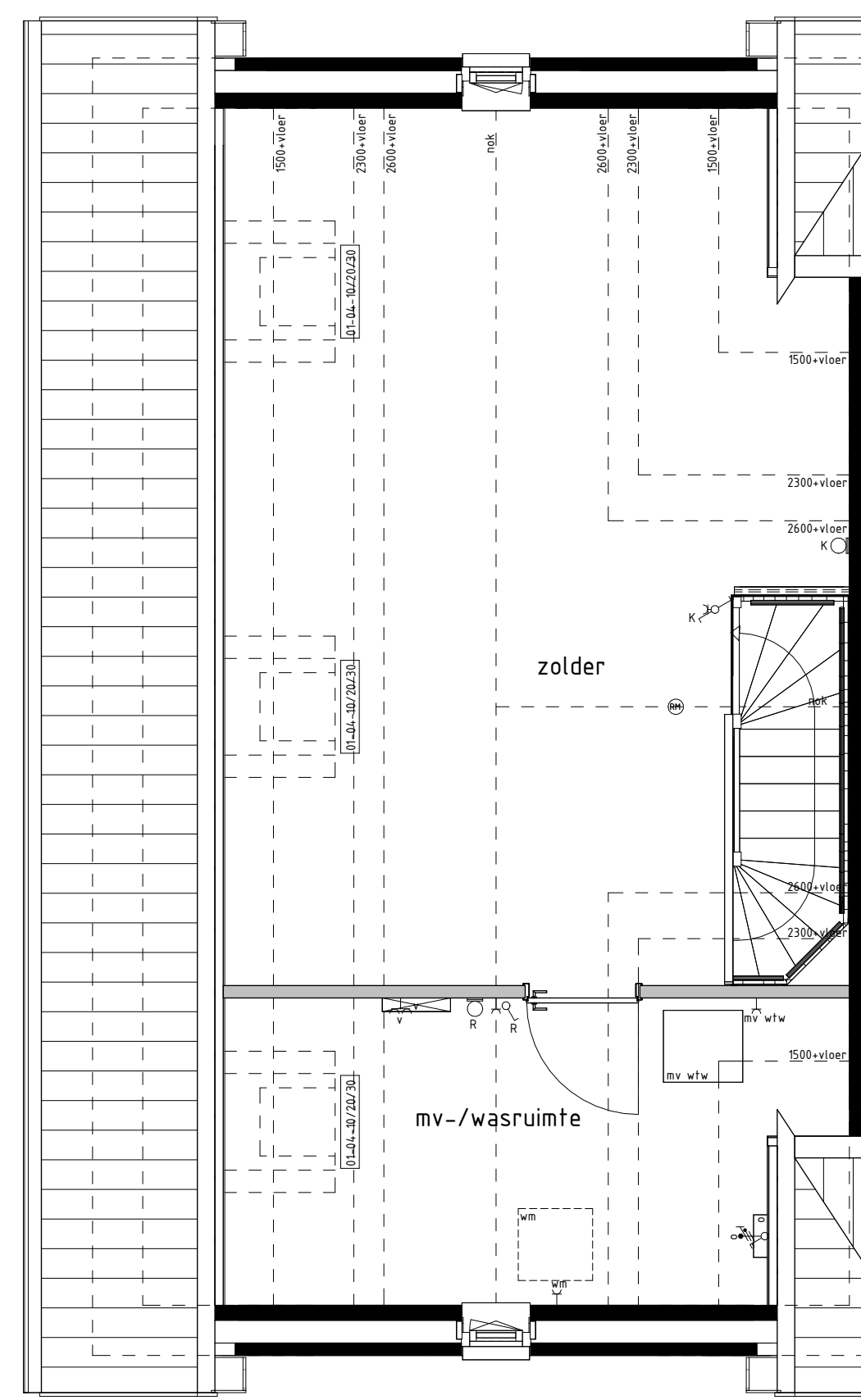
ACHTERGEVEL
1:100



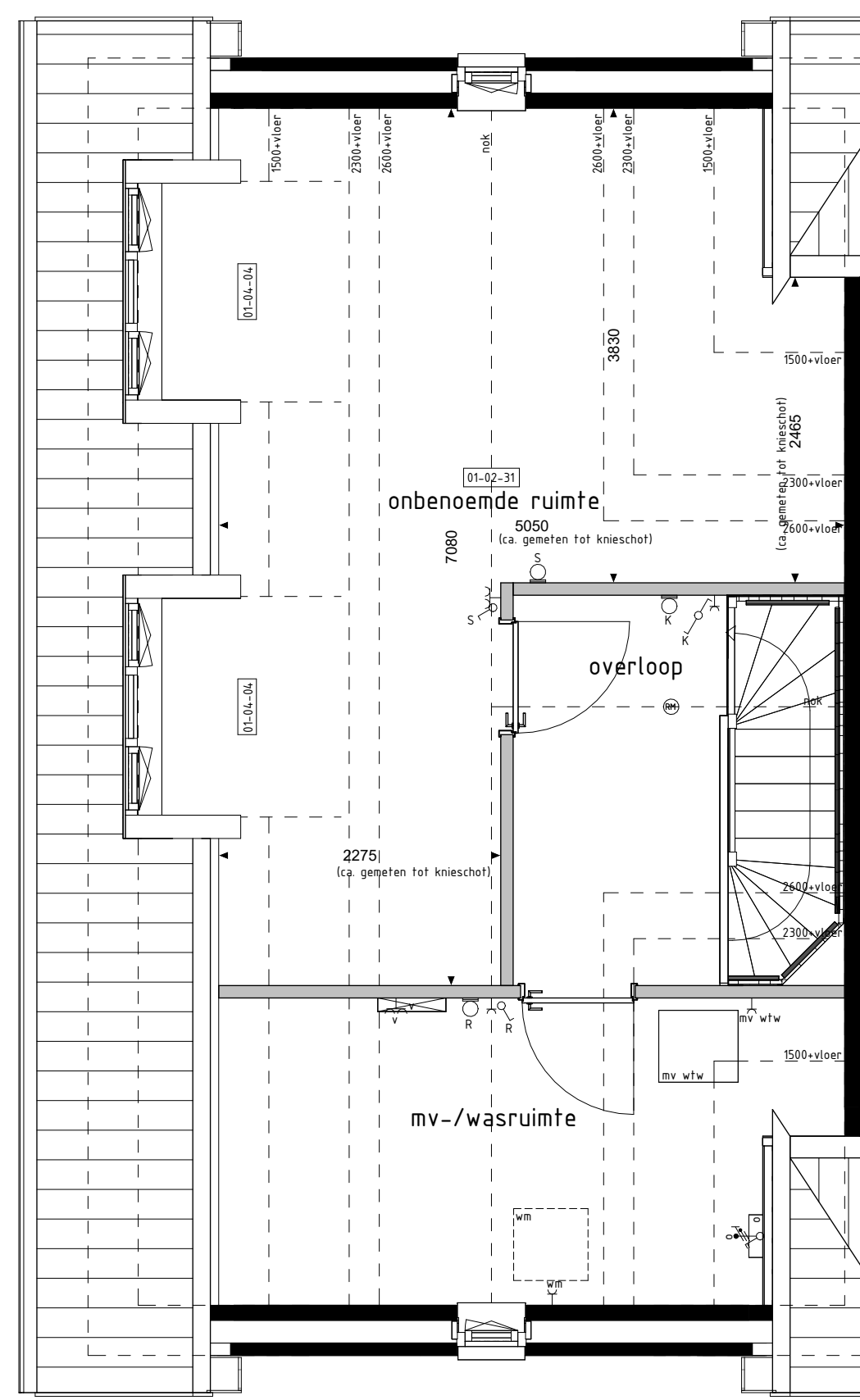
ACHTERGEVEL
1:100



LINKERGEVEL
1:100



2e VERDIEPING
1:50



2e VERDIEPING
1:50

BOUWKUNDIG RENVOOI

- schakelaar enkel
- schakelaar dubbel
- wisselschakelaar
- regeling mech. ventilatie
- plafondlichtpunt
- plafondlichtpunt opbouw
- wandlichtpunt
- rookmelder
- rookmelder opbouw
- geaard wandcontactdoos enkel
- geaard wandcontactdoos dubbel opbouw
- geaard wandcontactdoos dubbel volledig inbouw
- schel
- deurbel
- aansluitpunt data/telefoon/televisie (loos)
- aansluitpunt kooktoestel (loos)
- aansluitpunt kooktoestel
- aansluitpunt boiler (loos)
- aansluitpunt thermostaat
- aansluitpunt thermostaat cv
- aansluitpunt elektrische radiator
- aansluitpunt omvormer t.b.v. zonnepanelen
- aansluitpunt warmtepomp
- aansluitpunt wasmachine
- aansluitpunt wasdroger
- aansluitpunt gebalanceerde ventilatie-unit
- aansluitpunt keukenmeubel + lichtpunt
- aansluitpunt vloerverdelers
- radiator
- vloerverdelers cv installatie
- opstelplaats wasmachine
- opstelplaats wasdroger
- opstelplaats koelkast
- opstelplaats gebalanceerde ventilatie-unit
- opstelplaats warmtepomp + boiler/vat
- opstelplaats warmtepomp
- opstelplaats boiler/vat
- opstelplaats boiler/vat
- positie optioneel extra boiler/vat
- opstelplaats omvormer t.b.v. zonnepanelen
- zonnepanelen (positie indicatief)
- buitenkraan met schroep
- buitenkraan
- schroep

RENVOOI OPTIES

- 01-01-01 Uitbreiding 1200mm aan achterzijde woning.
- 01-01-02 Uitbreiding 2400mm aan achterzijde woning.
- 01-02-31 Onbenoemde ruimte op de 2e verdieping.
- 01-02-53 Samenvoegen slaapkamer 1+3.
- 01-02-59 Vergroten van badkamer (inclusief tegelwerk, exclusief aanpassing sanitair).
- 01-02-82 Trapkast vervalt (blijft dichte trap).
- 01-03-01 Schuifpui in achtergevel i.p.v. basis kozijn.
- 01-03-02 Pui met dubbele tuindeuren in achtergevel i.p.v. basis kozijn.
- 01-04-04 Dakkapel in zijgevel (breedte ca. 1800mm).
- 01-04-10 Dakvenster (br.xh. ca. 1140x1180mm).
- 01-04-20 Dakvenster (br.xh. ca. 780x1180mm).
- 01-04-30 Dakvenster (br.xh. ca. 550x780mm).

De voor uw woning van toepassing zijnde symbolen zijn opgenomen in de plattegronden.

Opties: gevelaanzichten en plattegronden
Woningtype K1
WONEN IN HET GROEN ZUID
FASE 3-4-5

Project : CUIJK 56 KOOPWONINGEN
Bouwnummers : 77
Schaal : zie tekening
Datum : 11-10-2024
Tekeningnummer : VK3-31

