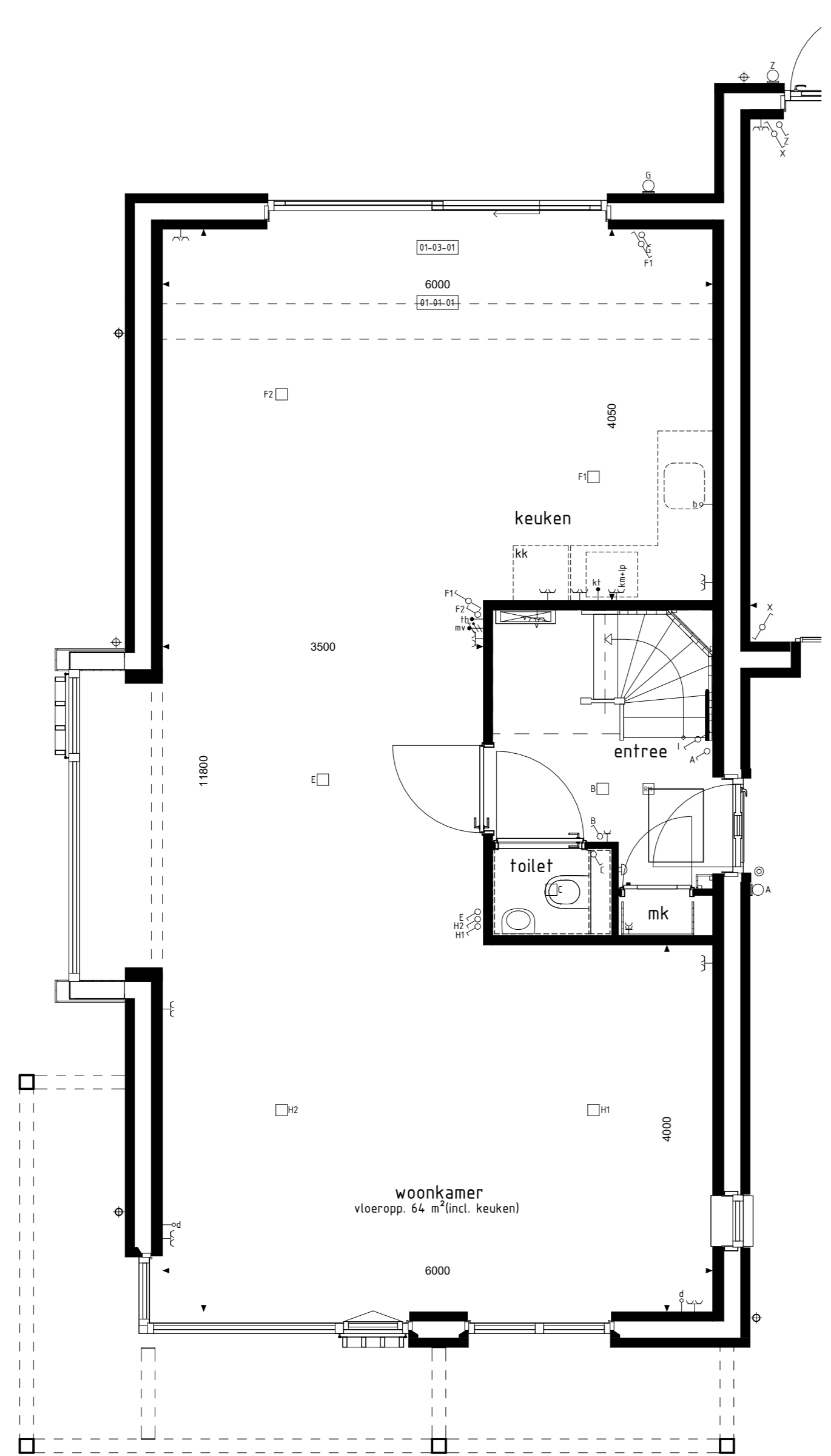
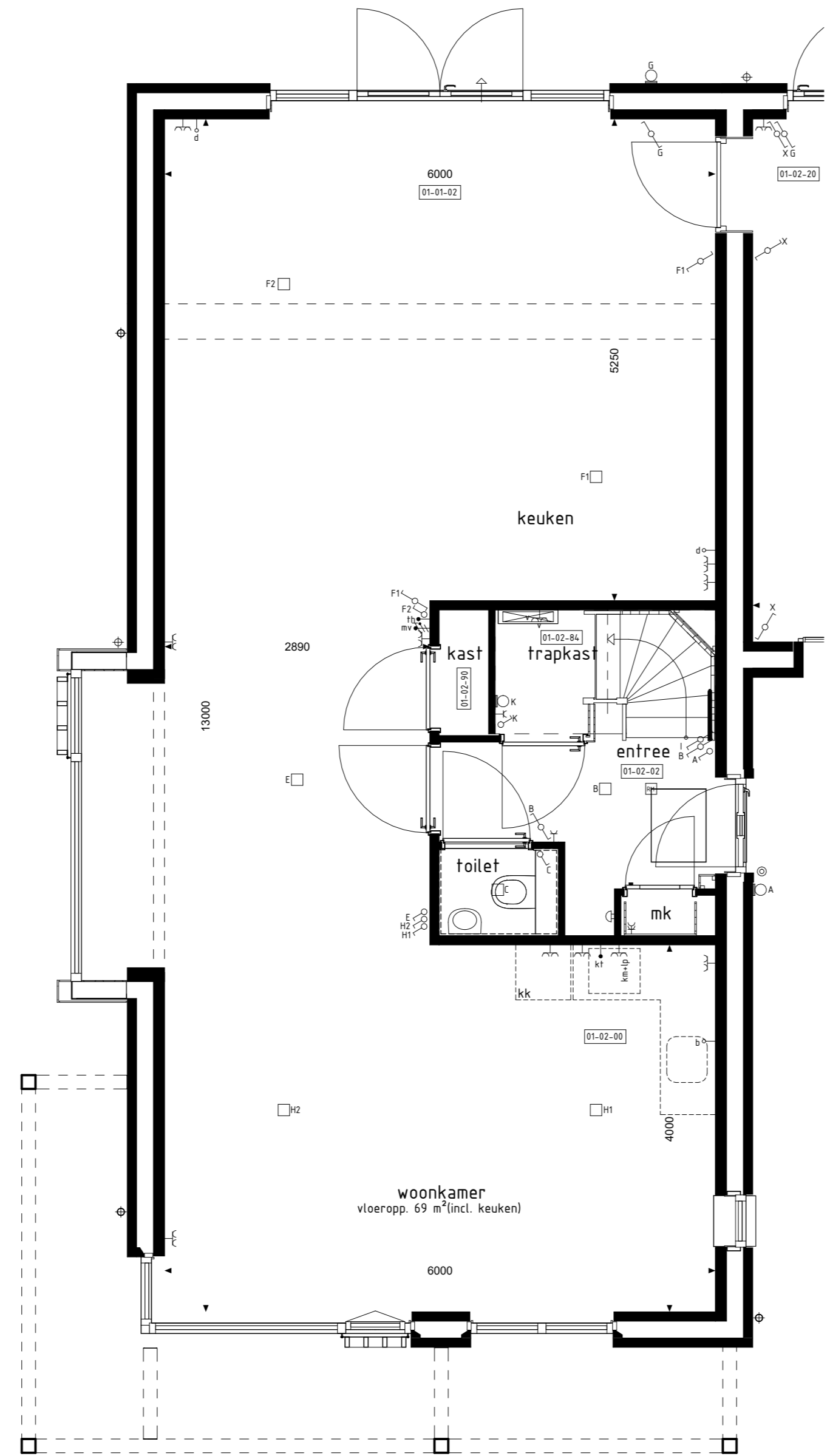


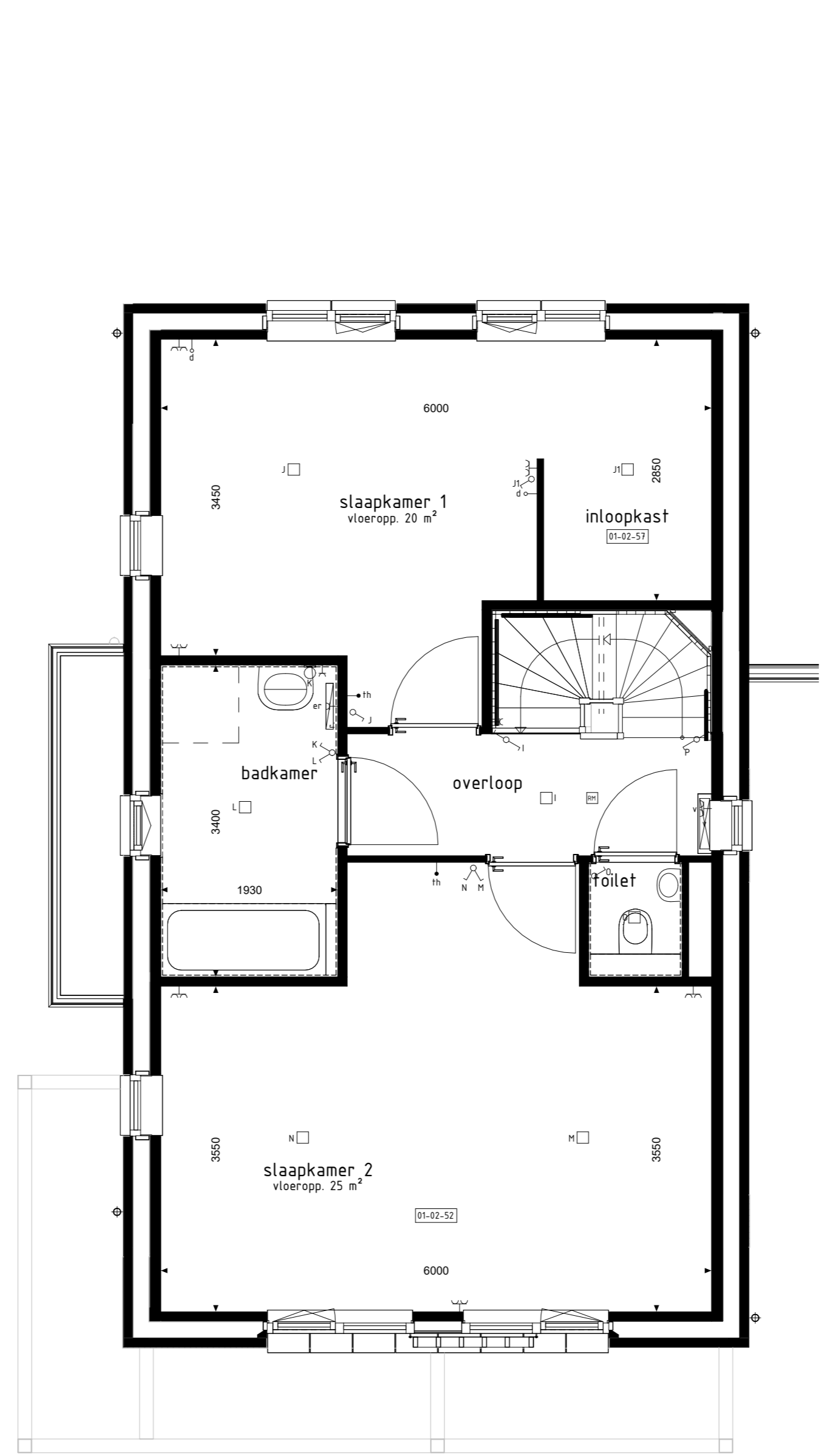
BEGANE GROND



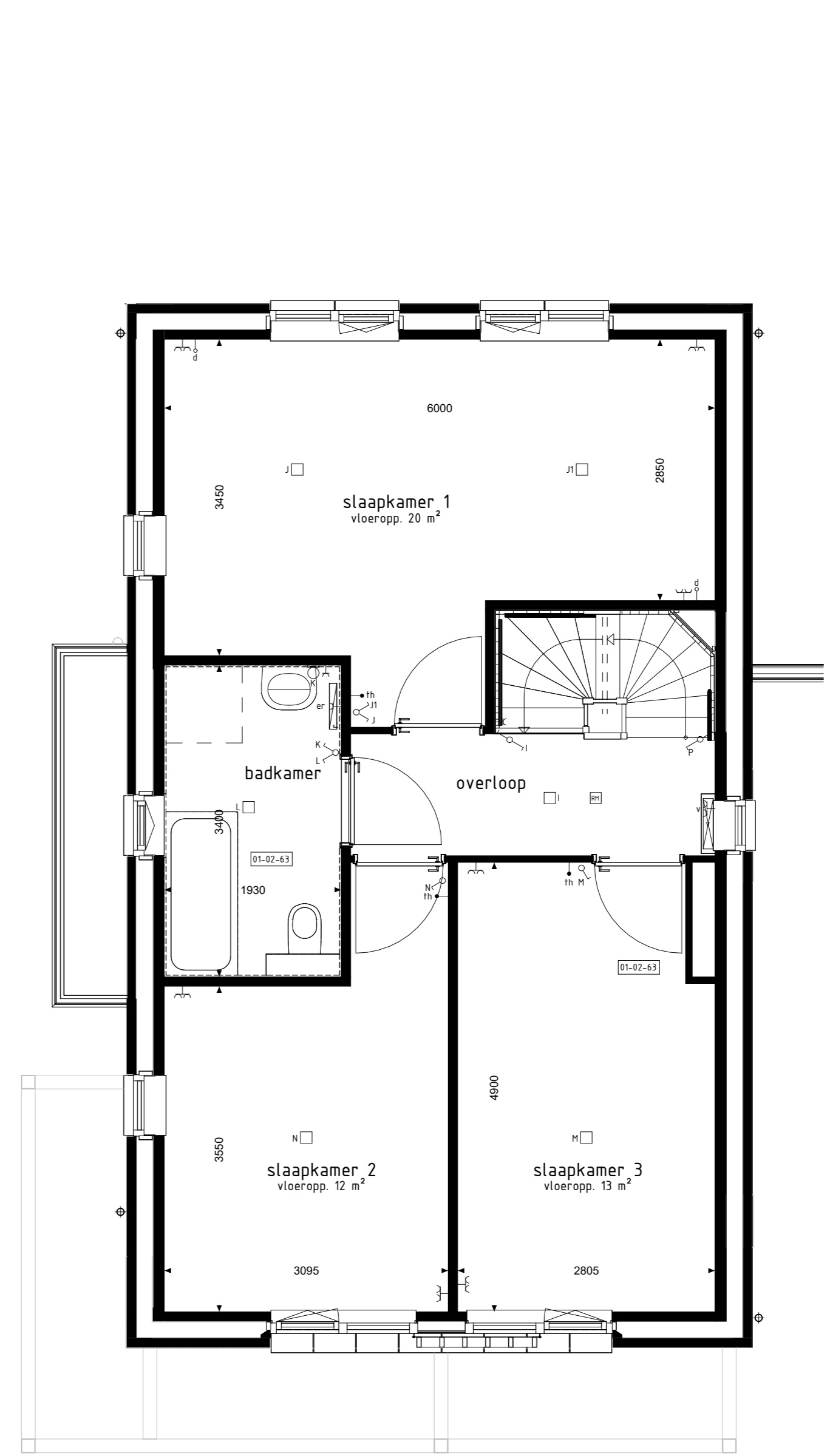
BEGANE GROND



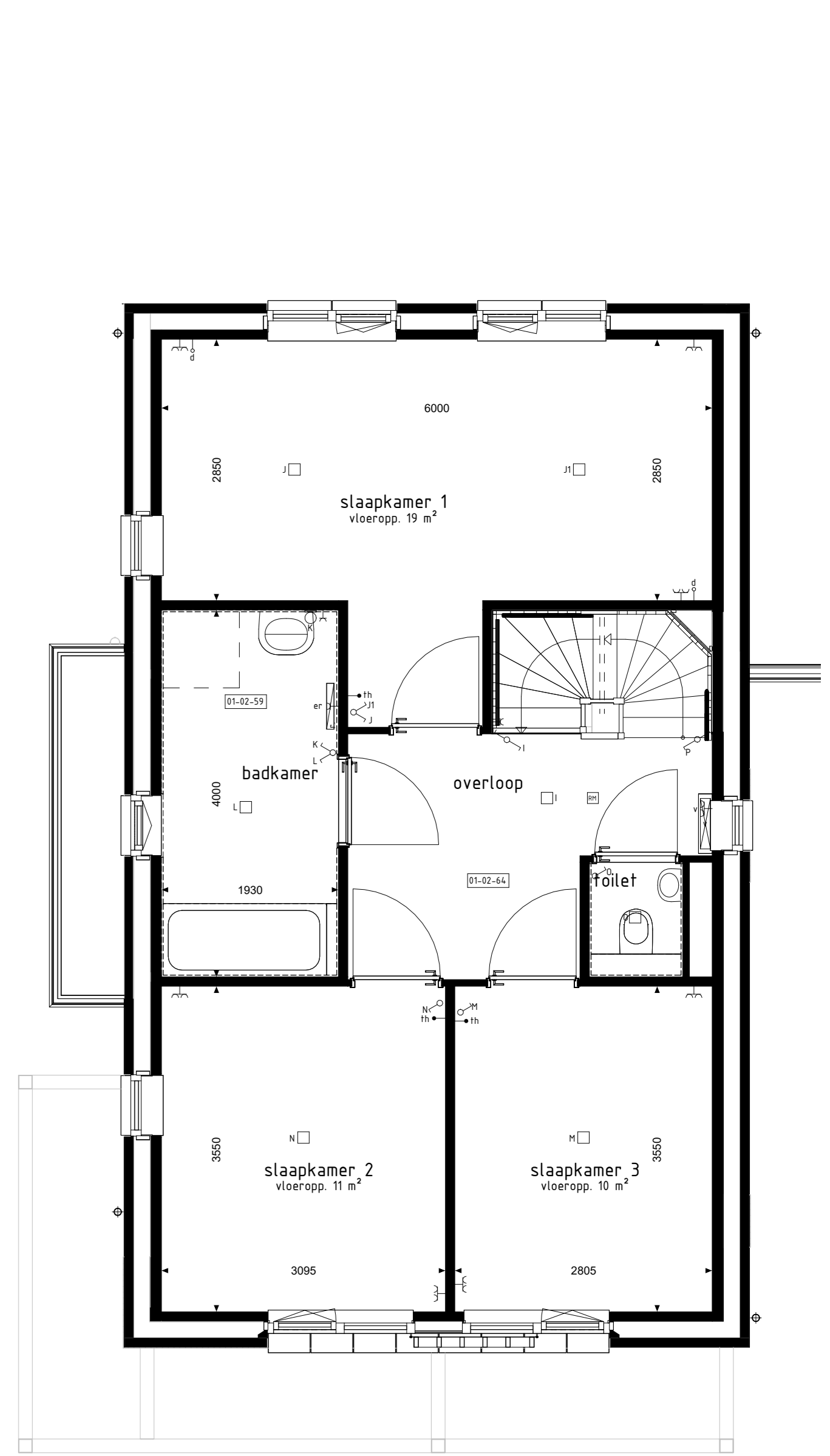
BEGANE GROND



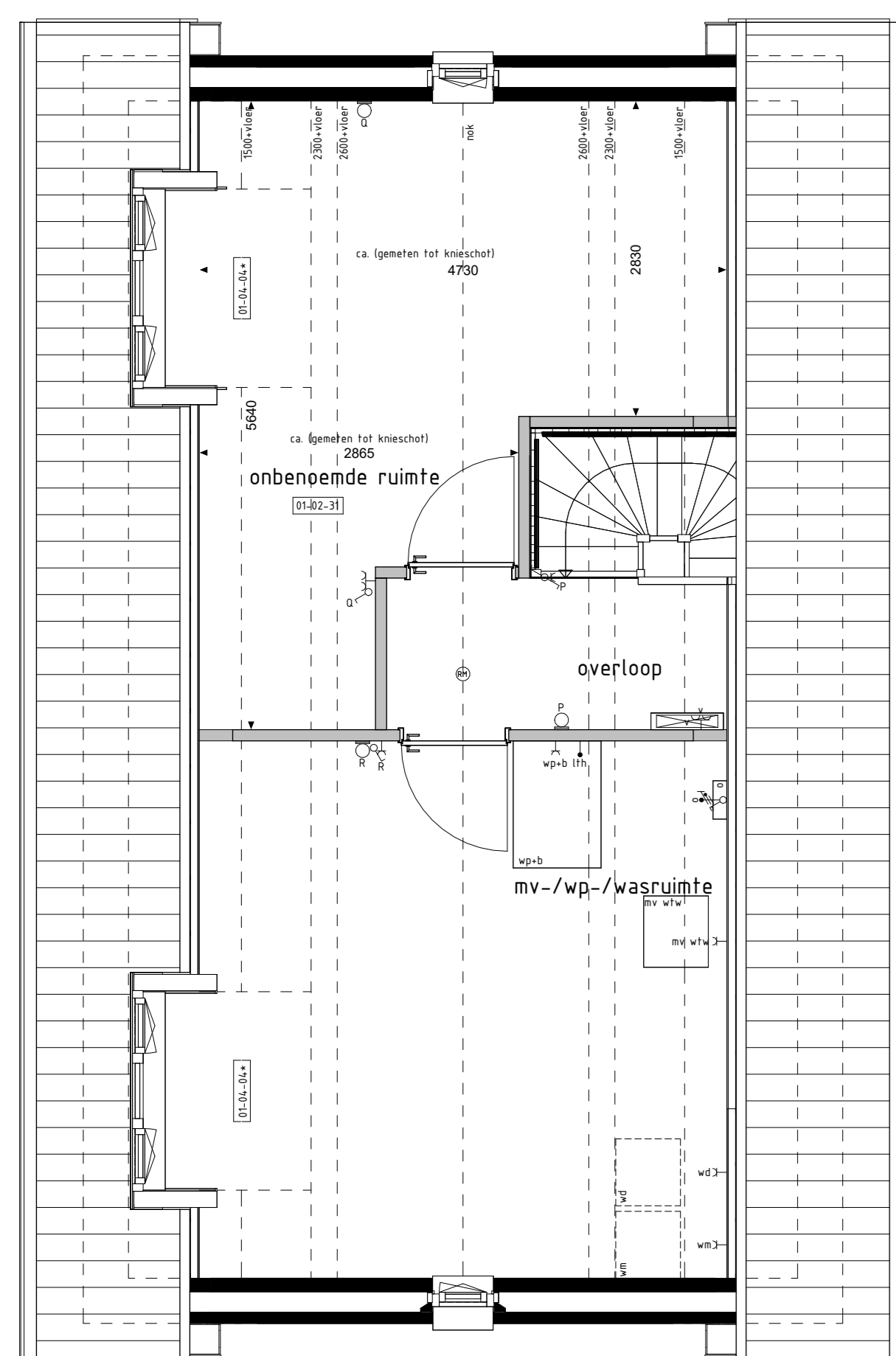
1e VERDIEPING



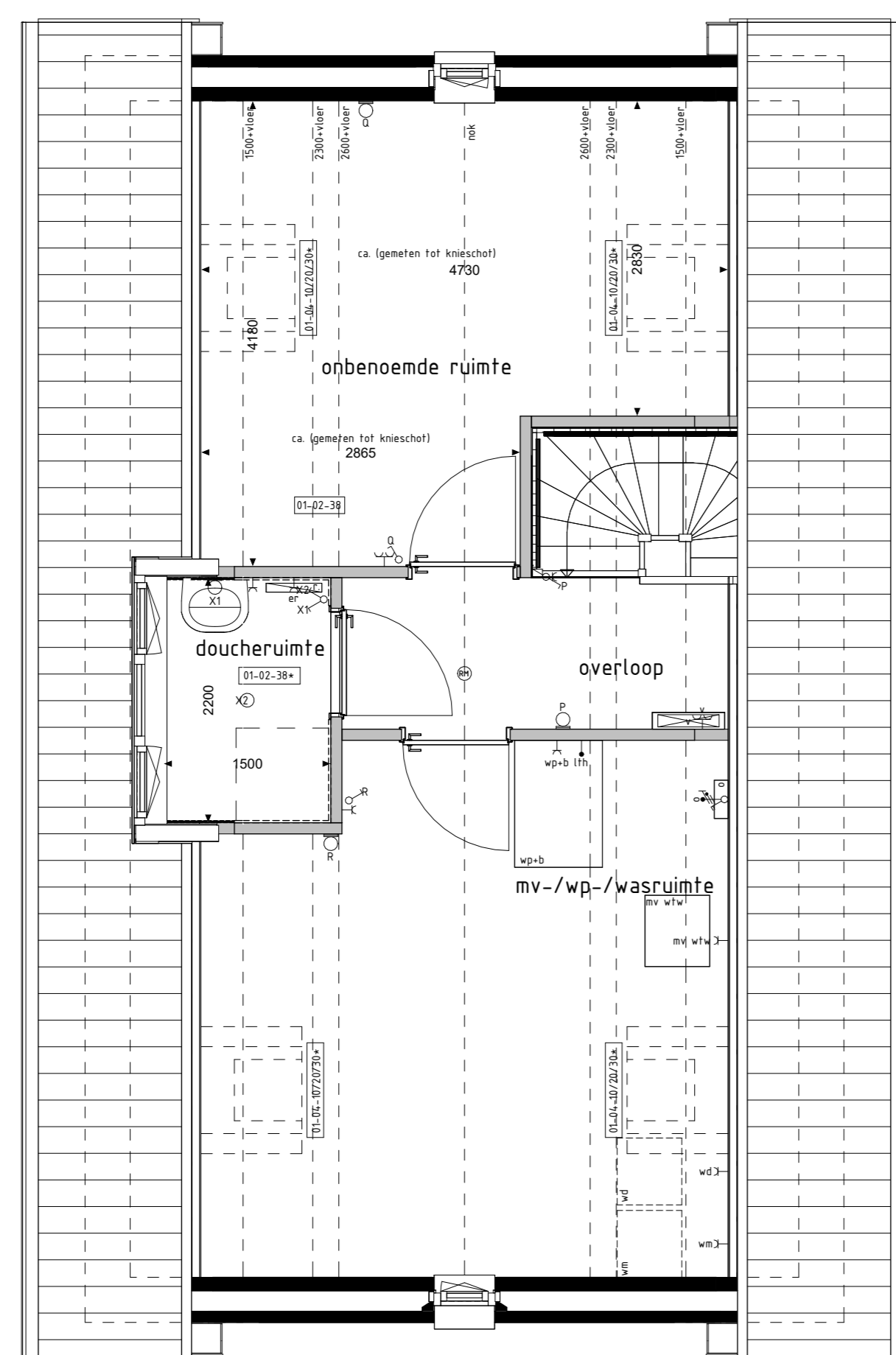
1e VERDIEPING



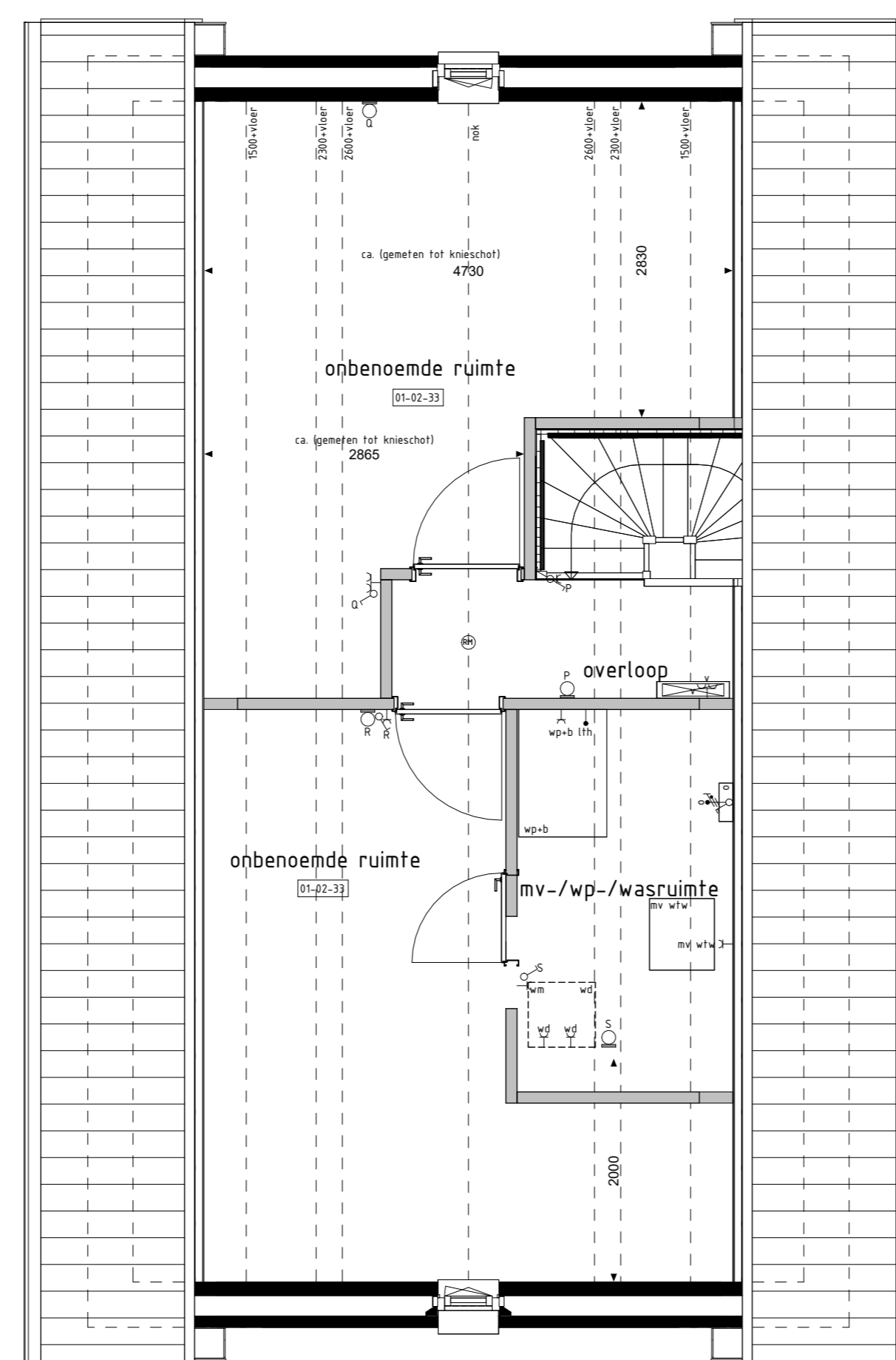
1e VERDIEPING



2e VERDIEPING



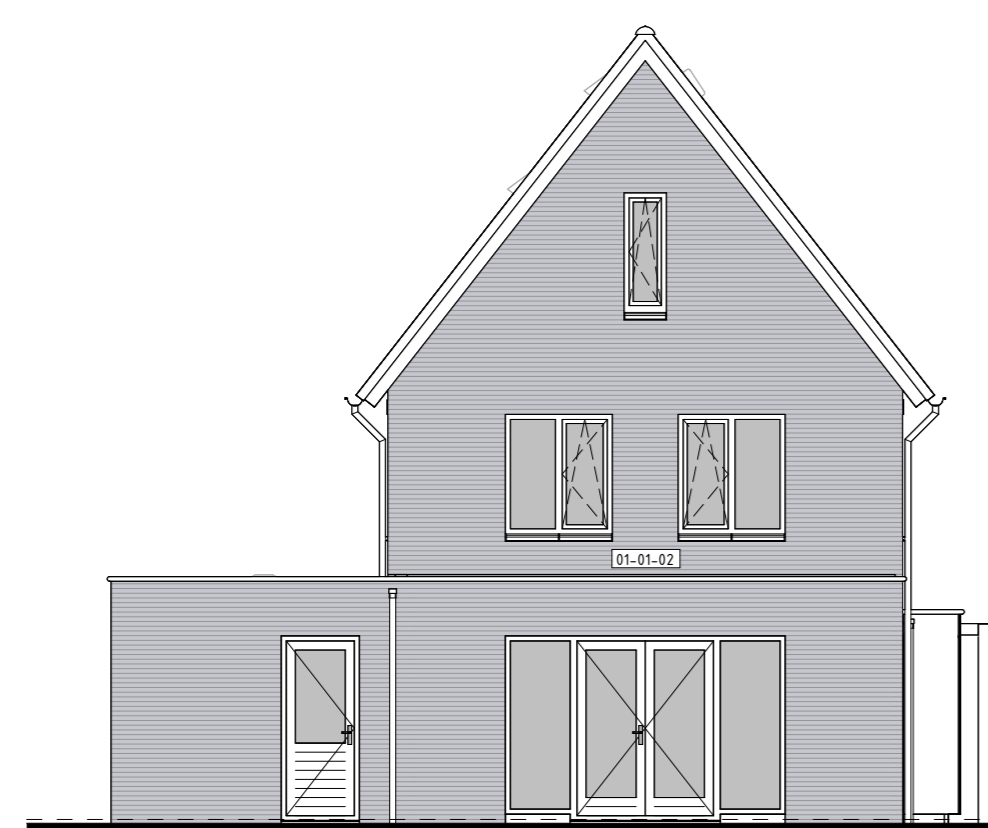
2e VERDIEPING



2e VERDIEPING



ACHTERGEVEL



ACHTERGEVEL



LINKERGEVEL



LINKERGEVEL

De op deze tekening getoonde woning, inclusief opties, kan een gepasseerde versie van uw woning betreffen.
Alle opties worden getoond adhv. de gevaste en plattegronden van buur. Dit de opties zijn echter ook van toepassing voor de overige bouwnummers met eventuele afwijkende detail plattegronden.

- RENVOL OPTIES**
- 01-01-01 Uitbreiding 100mm aan achterzijde woning
 - 01-01-02 Uitbreiding 2400mm aan achterzijde woning
 - 01-02-01 Keuken in woonkamer
 - 01-02-02 Vergroten entree inclusief verschuiven toilet
 - 01-02-20 Doucekeuken fussen garage en woning (optie aan optie achtergevel)
 - 01-02-31 Openbare ruimte op 2e verdieping
 - 01-02-33 Twee openbare ruimten op de 2e verdieping
 - 01-02-38 Doucheruimte inclusief tegelwerk en sanitair en één openbare ruimte op 2e verdieping. Optie is inclusief het plaatsen van een dakkapel (niet mogelijk i.c.m. optie 01-04-04)
 - 01-02-52 Samenvoegen slaapkamer 2-3
 - 01-02-53 Inloopkast in slaapkamer 1
 - 01-02-54 Vergroten badkamer inclusief tegelwerk, exclusief aansluiting sanitair
 - 01-02-43 Verplaatsen closet naar badkamer i.c.m. vergroten slaapkamer 3 en vervallen van separate toilettruimte op de 1e verdieping inclusief vervallen tegelwerk, exclusief aansluiting sanitair
 - 01-02-64 Vergroten van overloop (niet mogelijk i.c.m. optie 01-02-43)
 - 01-02-83 Trankast zonder vergroten entree en toegang vanuit entree
 - 01-02-84 Trankast i.c.m. optie 01-02-02
 - 01-02-90 Vaste kast laten mogelijk i.c.m. optie 01-02-02
 - 01-03-01 Schuifdeur in achtergevel (i.p.a. bank kozijn)
 - 01-03-31 Doucekeuken garage achtergevel verplaatsen naar zijgevel (niet mogelijk i.c.m. optie 01-01-01 en 01-04-02)
 - 01-04-04 Dakkapel in zijgevel breedte ca. 1800mm
 - 01-04-10 Dakvenster (b.r.a.h. ca. 18x1700mm)
 - 01-04-20 Dakvenster (b.r.a.h. ca. 18x1700mm)
 - 01-04-30 Dakvenster (b.r.a.h. ca. 550x1800mm)
- * Omdat we alle eventuele mogelijke opties willen laten zien worden op deze tekening geen PV panelen getoond. Dit op het behoudende dakvlak getoonde opties zijn echter alleen mogelijk indien er anders voldoende dakvlak overblijft om de in de bank opgenomen PV panelen te plaatsen. Het verplaatsen van de PV panelen kan invloed hebben op het rendement van de PV panelen.

- BOUWKUNDIG RENVOOI**
- ☑️ standaard detail
 - ☑️ schuifdeur dubbel
 - ☑️ wisselschakelaar
 - ☑️ regeling mech. ventilatie
 - ☑️ platfondoeltpunt
 - ☑️ wandlichtpunt
 - ☑️ wandlichtpunt opbouw
 - ☑️ wandlichtpunt
 - ☑️ rookmelder
 - ☑️ rookmelder opbouw
 - ☑️ geaard wandcontactdoos enkel
 - ☑️ geaard wandcontactdoos dubbel opbouw
 - ☑️ geaard wandcontactdoos dubbel volledig inbouw
 - ☑️ sabel
 - ☑️ deurbel
 - ☑️ aansluitpunt datar/afvoer/ruiswisk (Boos)
 - ☑️ aansluitpunt koelkast/af (Boos)
 - ☑️ aansluitpunt koelkast (Boos)
 - ☑️ aansluitpunt boiler (Boos)
 - ☑️ aansluitpunt thermostaat
 - ☑️ aansluitpunt thermostaat cv
 - ☑️ aansluitpunt elektrische radiator
 - ☑️ aansluitpunt omvormer f.b.v. zonnepanelen
 - ☑️ aansluitpunt warmtepomp + boiler
 - ☑️ aansluitpunt wasmachine
 - ☑️ aansluitpunt wasdroger
 - ☑️ aansluitpunt gebalanceerde ventilatie-unit
 - ☑️ aansluitpunt keukenmeubel + lichtpunt
 - ☑️ aansluitpunt vloerverwarming
 - ☑️ radiator
 - ☑️ vloerverwarming in installatie
 - ☑️ opstelplaats wasmachine
 - ☑️ opstelplaats wasdroger
 - ☑️ opstelplaats warmtepomp
 - ☑️ opstelplaats boiler
 - ☑️ opstelplaats omvormer f.b.v. zonnepanelen
 - ☑️ zonnepanelen (specifieke indelings)
 - ☑️ buiterkraan met schroefpunt
 - ☑️ buiterkraan
 - ☑️ schroefpunt
 - ☑️ handreukdeur
- De voor uw woning van toepassing zijnde symbolen zijn opgenomen in de plattegronden.

Opties: gevelaanzichten en plattegronden

Woningtype
A1 en A2

Project : BEEK EN DONK 41 KOOPWONINGEN

Bouwnummers : 1, 2, 3, 6, 9 t/m 11, 14, 17, 34 en 41

Schaal : zie tekening

Datum : 18-07-2025

Tekeningnummer : VK-19

DE HEUVELSCHE VELDEN