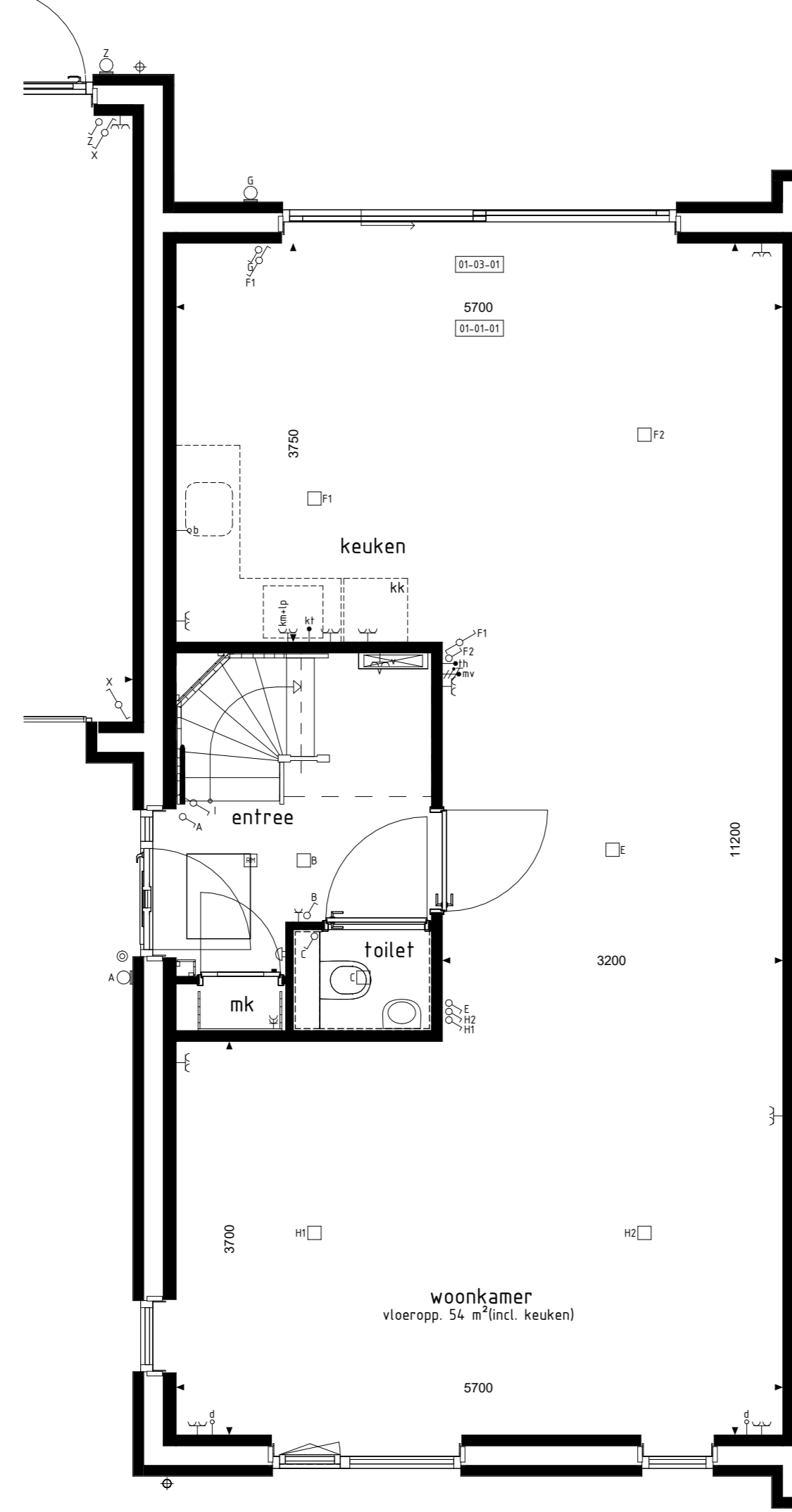
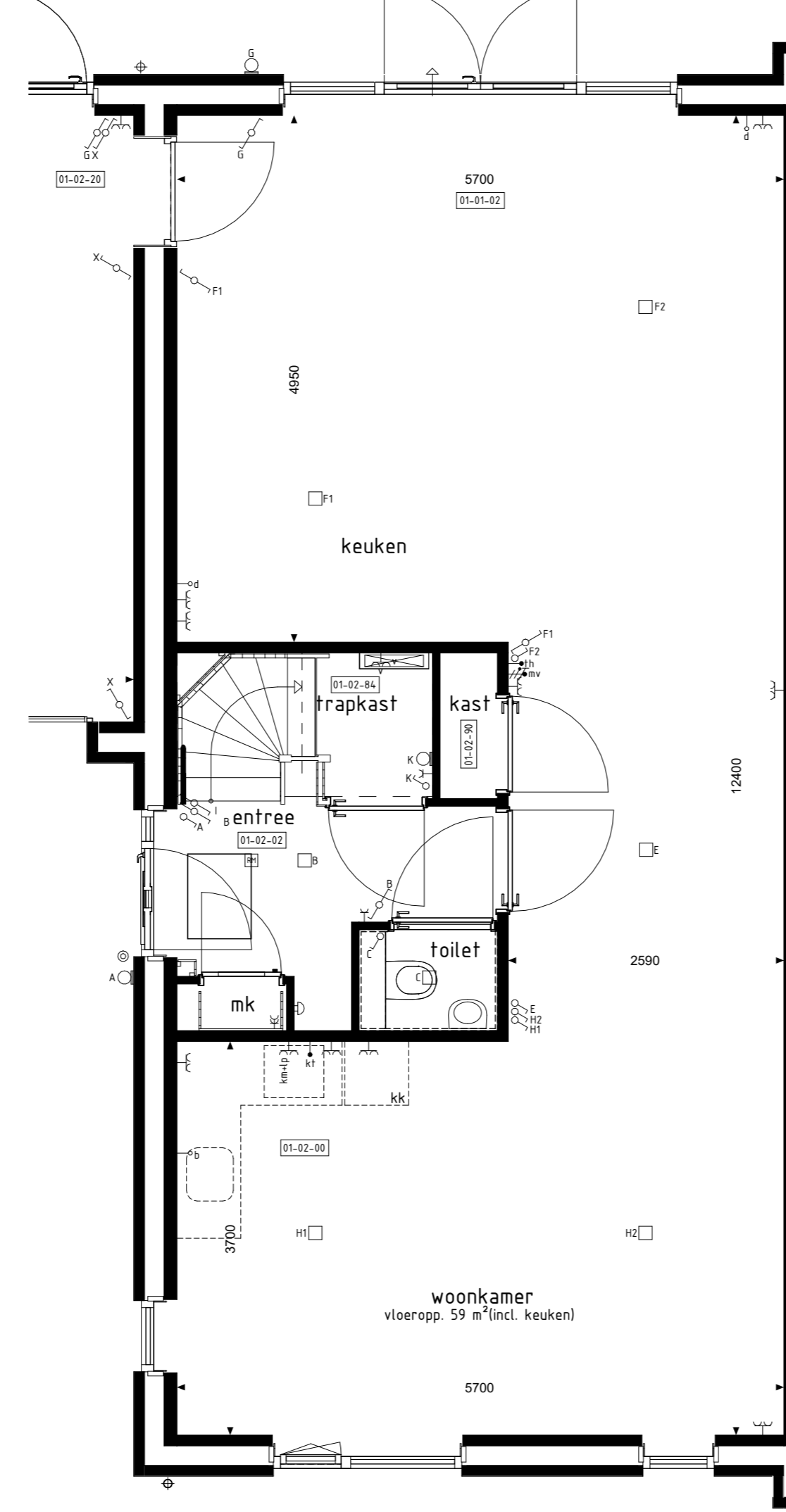


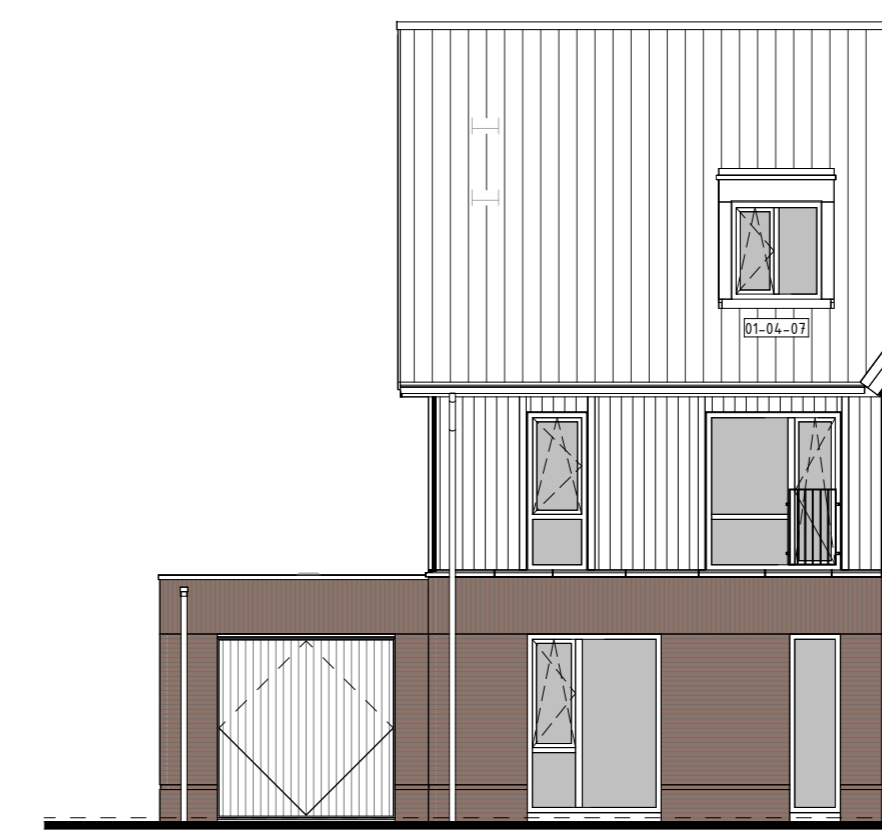
BEGANE GROND



BEGANE GROND



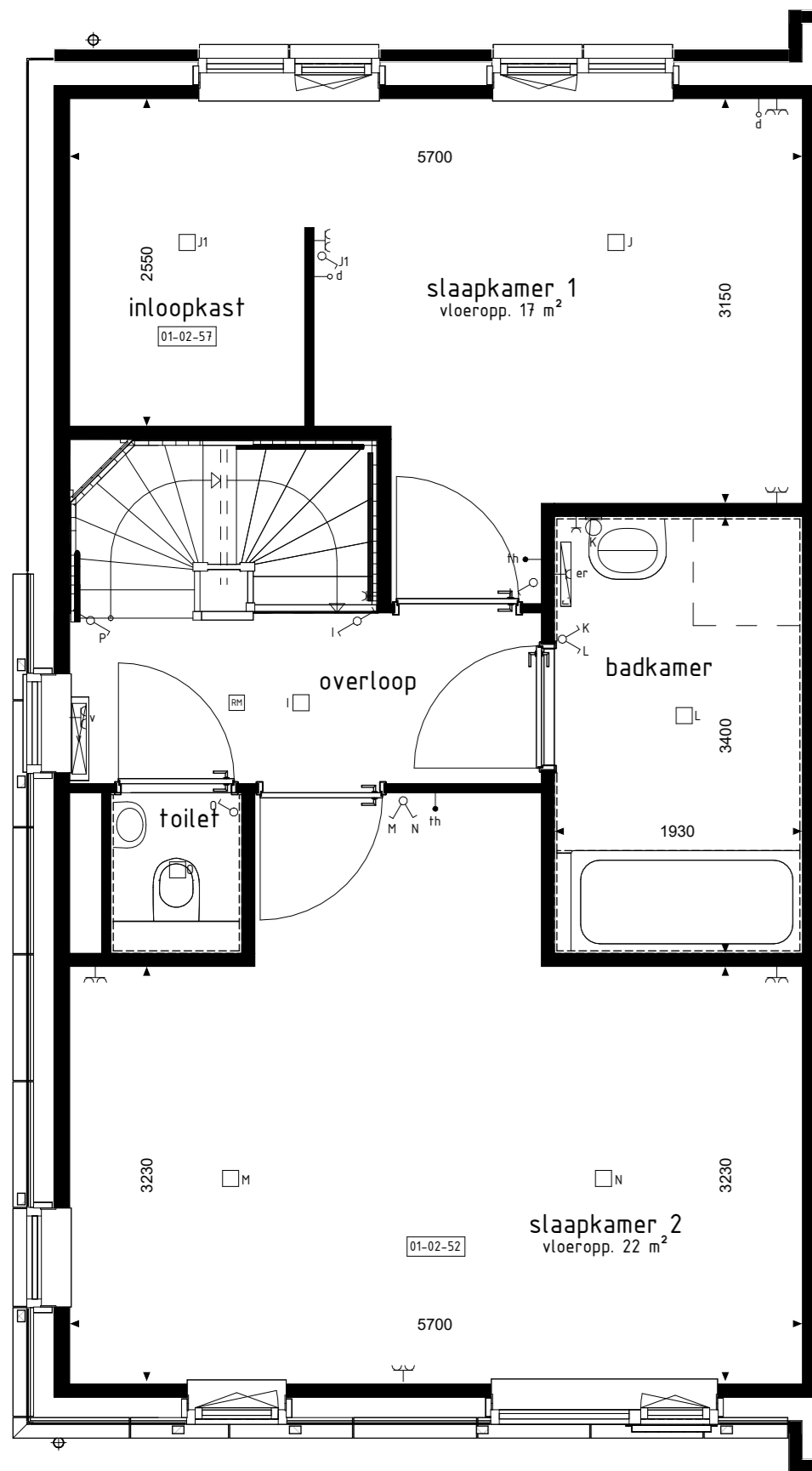
BEGANE GROND



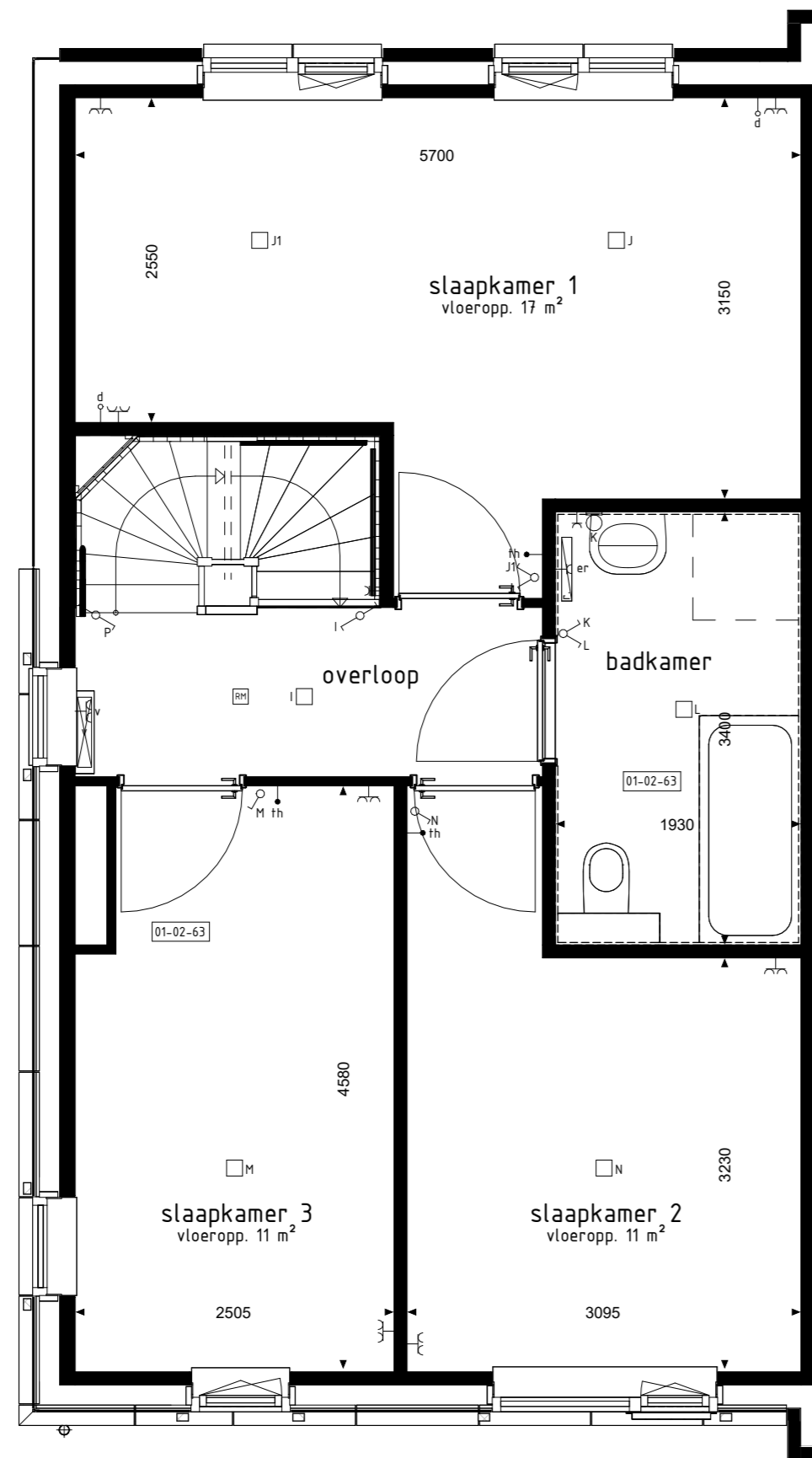
VOORGEVEL



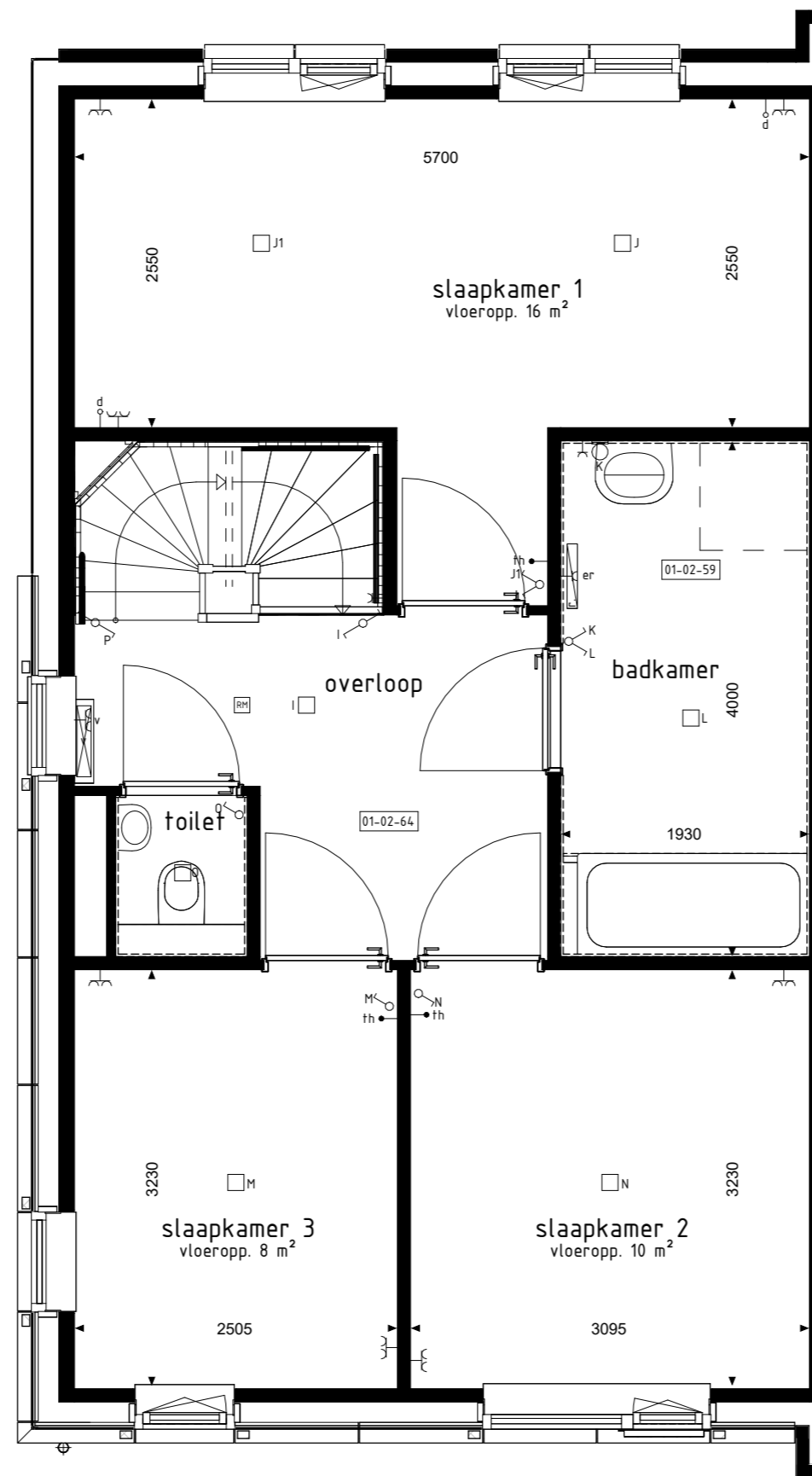
ACHTERGEVEL



1e VERDIEPING



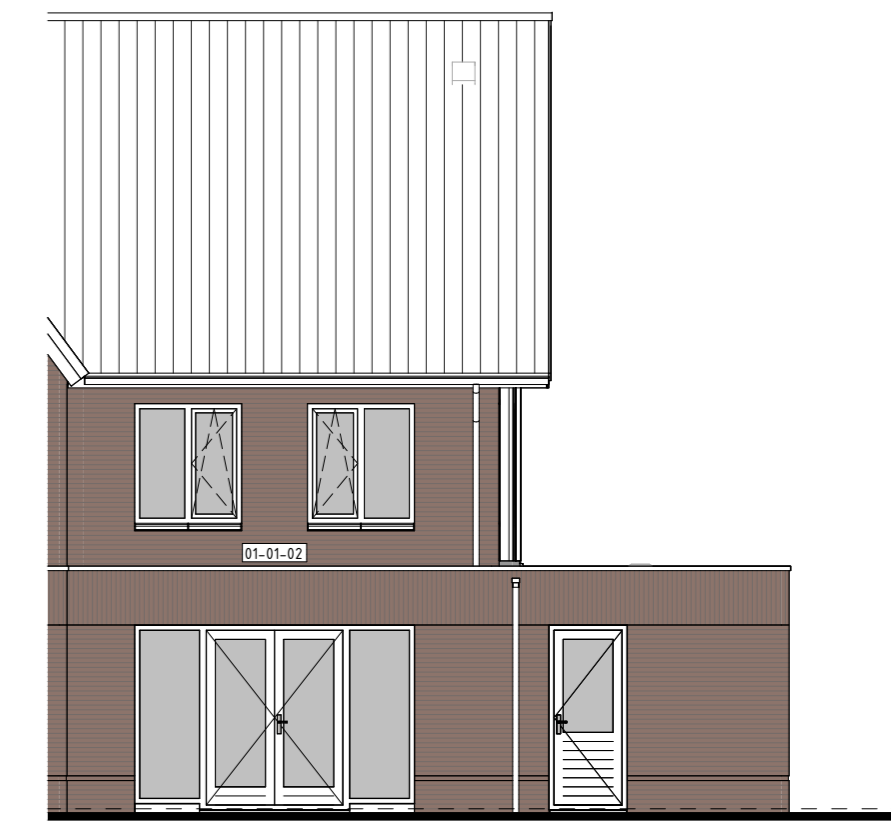
1e VERDIEPING



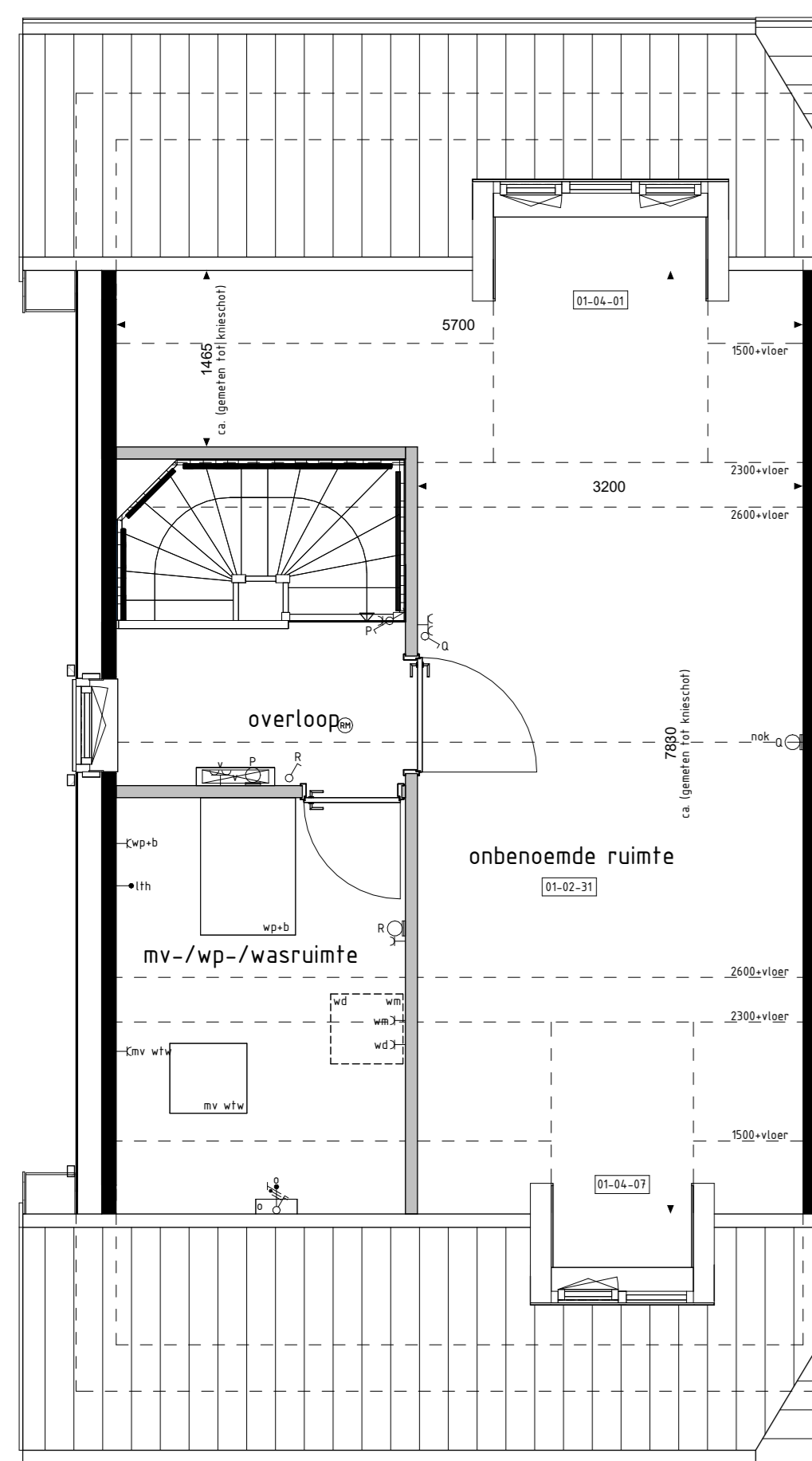
1e VERDIEPING



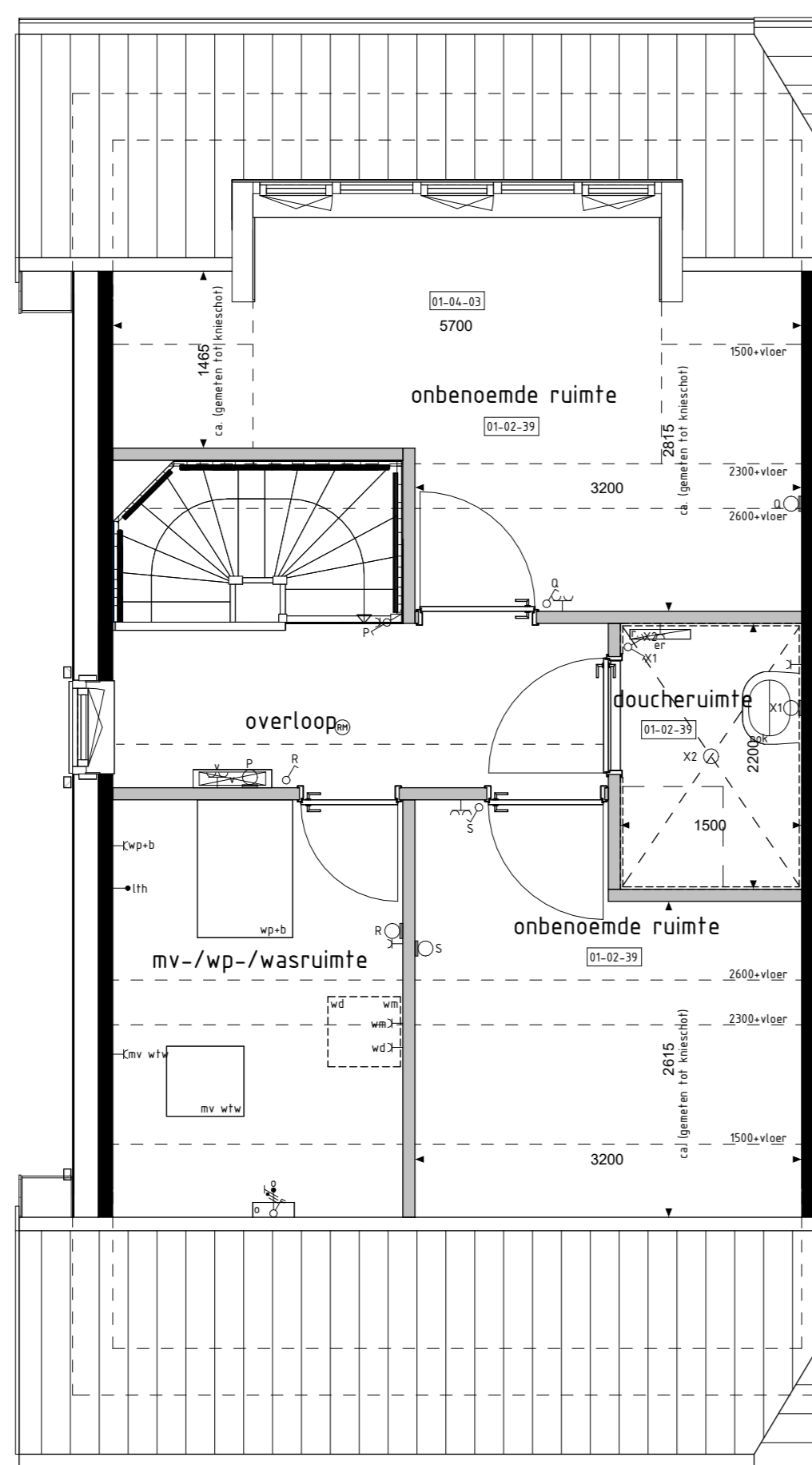
ACHTERGEVEL



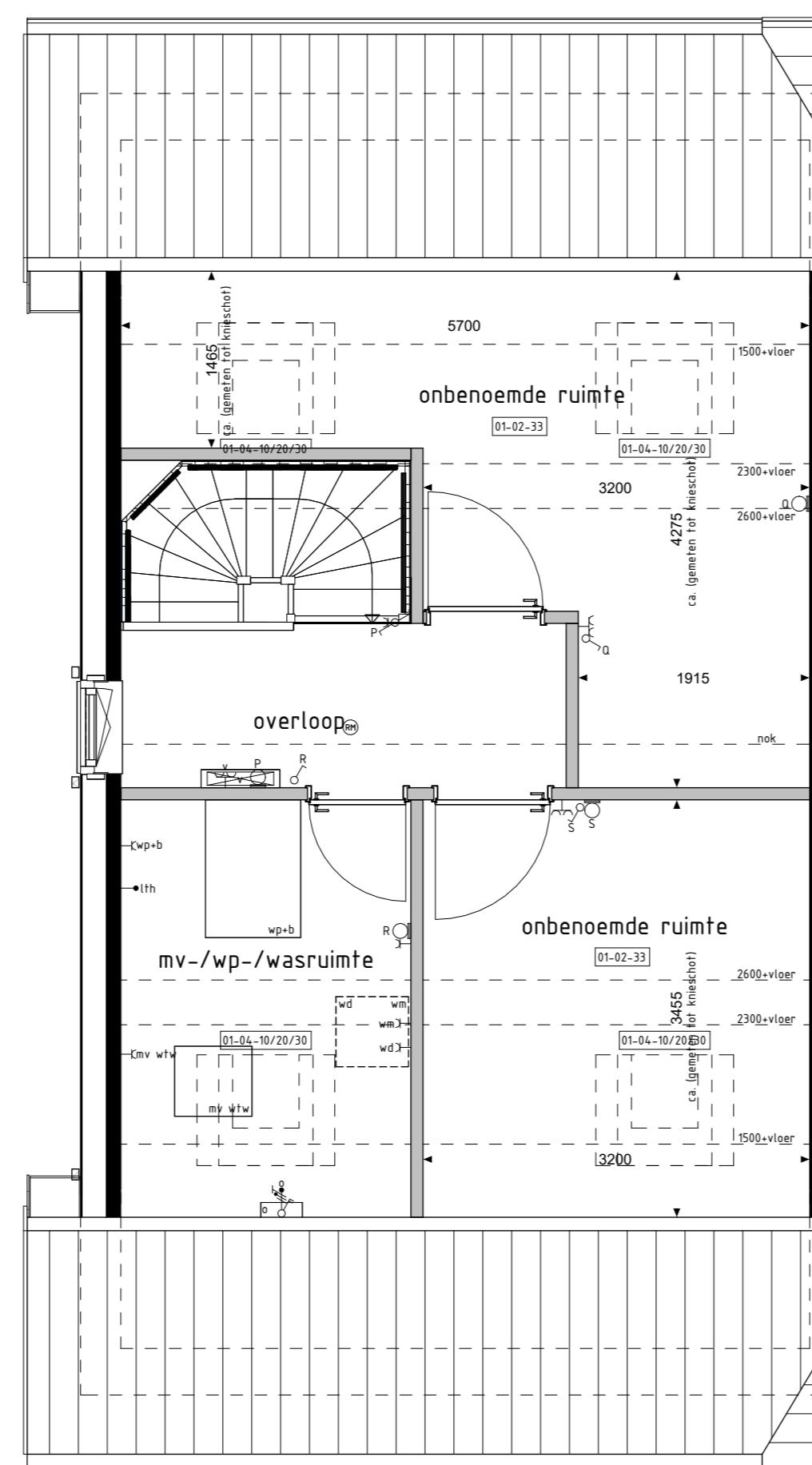
ACHTERGEVEL



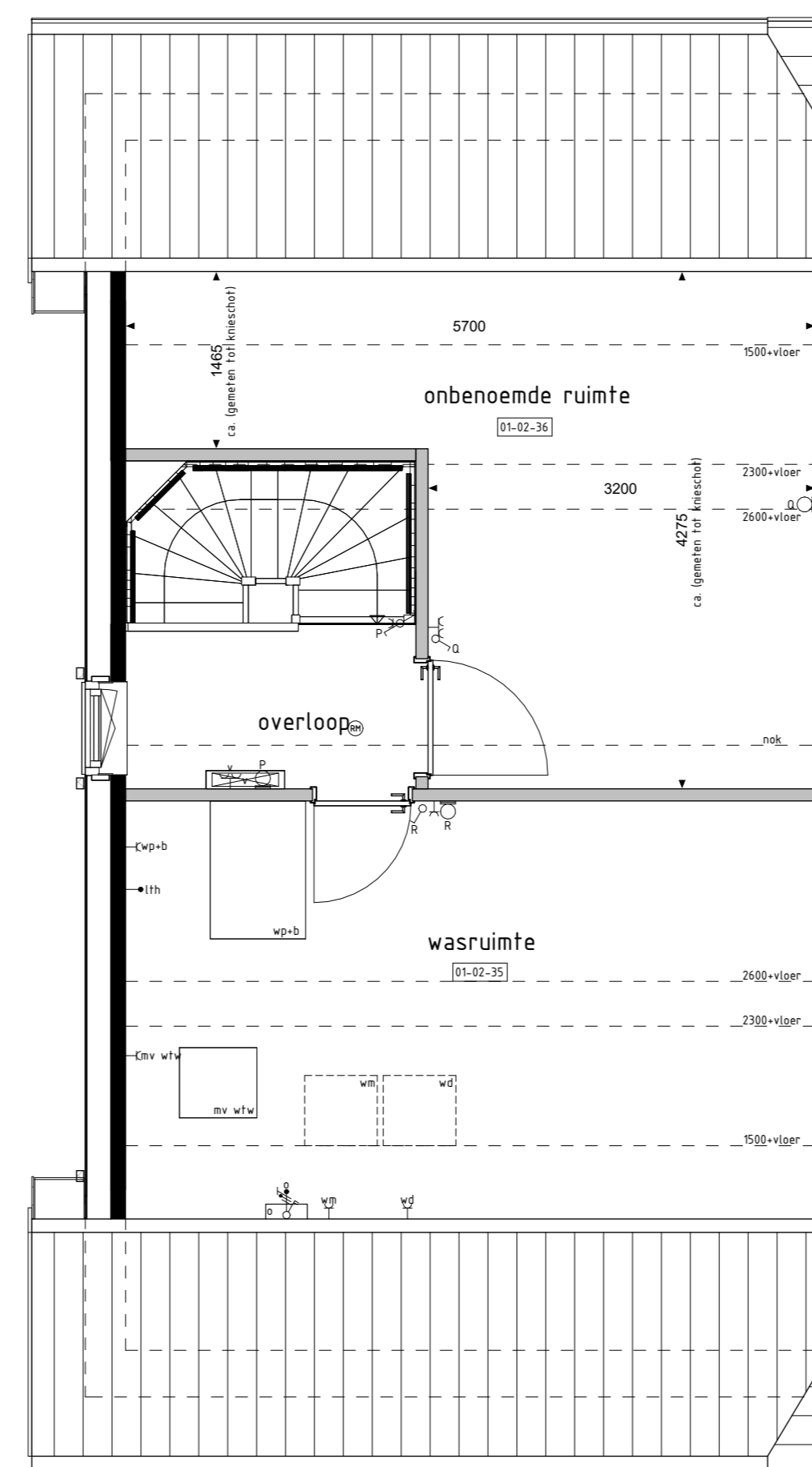
2e VERDIEPING



2e VERDIEPING



2e VERDIEPING



2e VERDIEPING

De op deze tekening getoonde woning, inclusief opties, kan een optioneel versie van uw woning betreffen.

Alle opties werden getoond a.d.v. de geveld en plattegronden van bouw. 201. De opties zijn echter ook van toepassing voor de overige bouwnummers met eventuele afwijkende grond en/of plattegronden.

RENVOOI OPTIES

- 01-01-01 Uitbreiding 1200mm aan achterzijde woning
- 01-01-02 Uitbreiding 2400mm aan achterzijde woning
- 01-02-09 Keuken in woonkamer
- 01-02-02 Vergroten entree (inclusief verplaatsen toilet)
- 01-02-29 Dourwajzen fussen garage en woning (optie aan zijde achtergevel)
- 01-02-31 Onbenoemde ruimte op 2e verdieping
- 01-02-33 Twee onbenoemde ruimten op de 2e verdieping
- 01-02-35 Wasmuimte op 2e verdieping
- 01-02-36 Onbenoemde ruimte op 2e verdieping (laten mogelijk i.c.m. optie 01-02-35)
- 01-02-39 Douchoruimte (inclusief tegelwerk en sanitair en twee onbenoemde ruimten op 2e verdieping)
- 01-02-52 Samenvoegen slaapkamer 2+3
- 01-02-57 Inloopkast in slaapkamer 1
- 01-02-59 Vergroten badkamer (inclusief tegelwerk, exclusief aanpassing sanitair)
- 01-02-63 Verplaatsen closet naar badkamer (i.c.m. vergroten slaapkamer 3 en vervallen van aparte toiletmuur op de 1e verdieping (inclusief vervallen tegelwerk, exclusief aanpassing sanitair)
- 01-02-64 Vergroten van overloop (niet mogelijk i.c.m. optie 01-02-63)
- 01-02-83 Trapkast zonder vergroten entree en toeleg van muur entree
- 01-02-84 Trapkast i.c.m. optie 01-02-02
- 01-02-90 Vaste kast laten mogelijk (i.c.m. optie 01-02-02)
- 01-03-01 Schuifraam in achtergevel (ca. basis model)
- 01-03-31 Dourwajzen garage achtergevel verplaatsen naar zijgevel
- 01-04-01 Dakkapel in achtergevel (breedte ca. 1800mm)
- 01-04-03 Dakkapel in voorgevel (breedte ca. 1200mm)
- 01-04-10 Dakvenster (br. m. ca. 110x1100mm)
- 01-04-20 Dakvenster (br. m. ca. 780x1180mm)
- 01-04-30 Dakvenster (br. m. ca. 550x1180mm)

Omdat we alle, eventueel mogelijke, opties willen laten zien, worden op deze tekening geen PV panelen getoond. Bij de keuze voor een optie worden waar nodig en waar mogelijk PV panelen verplaatst of komen PV panelen te vervallen. Er zullen nooit meer PV panelen vervallen dan nodig is voor de gekozen optie en de woning zal altijd over een volledig werkend PV-systeem blijven beschikken. Het verplaatsen of laten vervallen van PV panelen kan van invloed zijn op het rendement van het PV systeem waardoor het energielabel eventueel afwijkend de status energienettraal kunnen wijzigen.

01-01-01 01-01-02 01-02-09 01-02-02 01-02-29 01-02-31 01-02-33 01-02-35 01-02-36 01-02-39 01-02-52 01-02-57 01-02-59 01-02-63 01-02-64 01-02-83 01-02-84 01-02-90 01-03-01 01-03-31 01-04-01 01-04-03 01-04-10 01-04-20 01-04-30

BOUWKUNDIG RENVOOI

- schakelaar enkel
- schakelaar dubbel
- wisselschakelaar
- regeling mech. ventilatie
- plafondlichtpunt
- plafondlichtpunt opbouw
- wandlichtpunt
- rookmelder
- rookmelder opbouw
- geaard wandcontactdoos enkel
- geaard wandcontactdoos dubbel opbouw
- geaard wandcontactdoos dubbel veldig inbouw
- schel
- deurlist
- aansluitpunt data/telefoon/televisie floor
- d= aansluitpunt kooktoestel (boel)
- k1= aansluitpunt kooktoestel
- k1+ aansluitpunt boiler (boel)
- ts= aansluitpunt thermoshaaf
- ts+ aansluitpunt thermoshaaf cv
- er+ aansluitpunt elektrische radiator
- eg2= aansluitpunt omvormer t.b.v. zonnepanelen
- wp2= aansluitpunt warmtepomp
- wp3= aansluitpunt warmtepomp
- wd3= aansluitpunt wasdroger
- mv-w3= aansluitpunt gebalanceerde ventilatie-eenheid
- v3= aansluitpunt vloerverwarming
- radiator
- vloerverwarming cv installatie
- vn= opstelplaats wasmachine
- wd= opstelplaats wasdroger
- bk= opstelplaats boilerkast
- mv-wv= opstelplaats gebalanceerde ventilatie-eenheid
- vp2= opstelplaats warmtepomp + boilerkast
- vp= opstelplaats warmtepomp
- b= opstelplaats boilerkast
- o= opstelplaats omvormer t.b.v. zonnepanelen
- sp= zonnepanelen (positie indicatief)
- bu= buitenkraan met schrubput
- bu= buitenkraan
- schrubput

De voor uw woning van toepassing zijnde symbolen zijn opgenomen in de plattegronden.

Opties: gevelaanzichten en plattegronden

NIEMESKANT FASE 2

Woningtype C1, C2 en C3

Project : VOLKEL 37 KOOPWONINGEN

Bouwnummers : 210, 205 en 206

Schaal : zie tekening

Datum : 19-12-2025

Tekeningnummer : VK2-20

