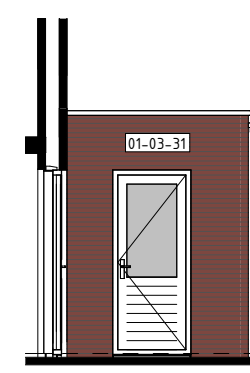
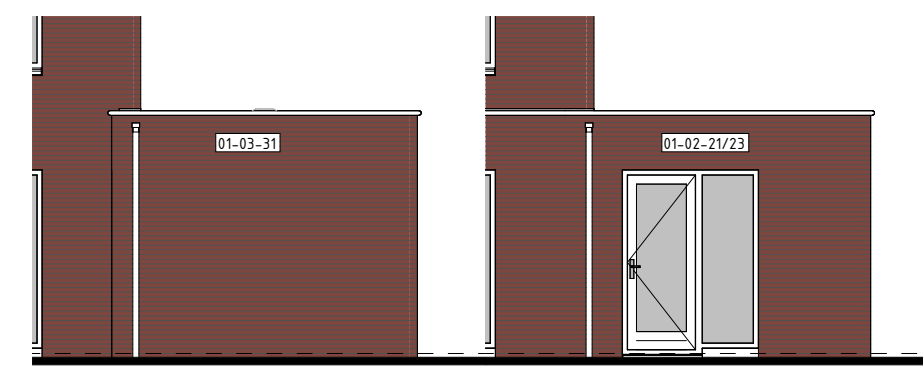


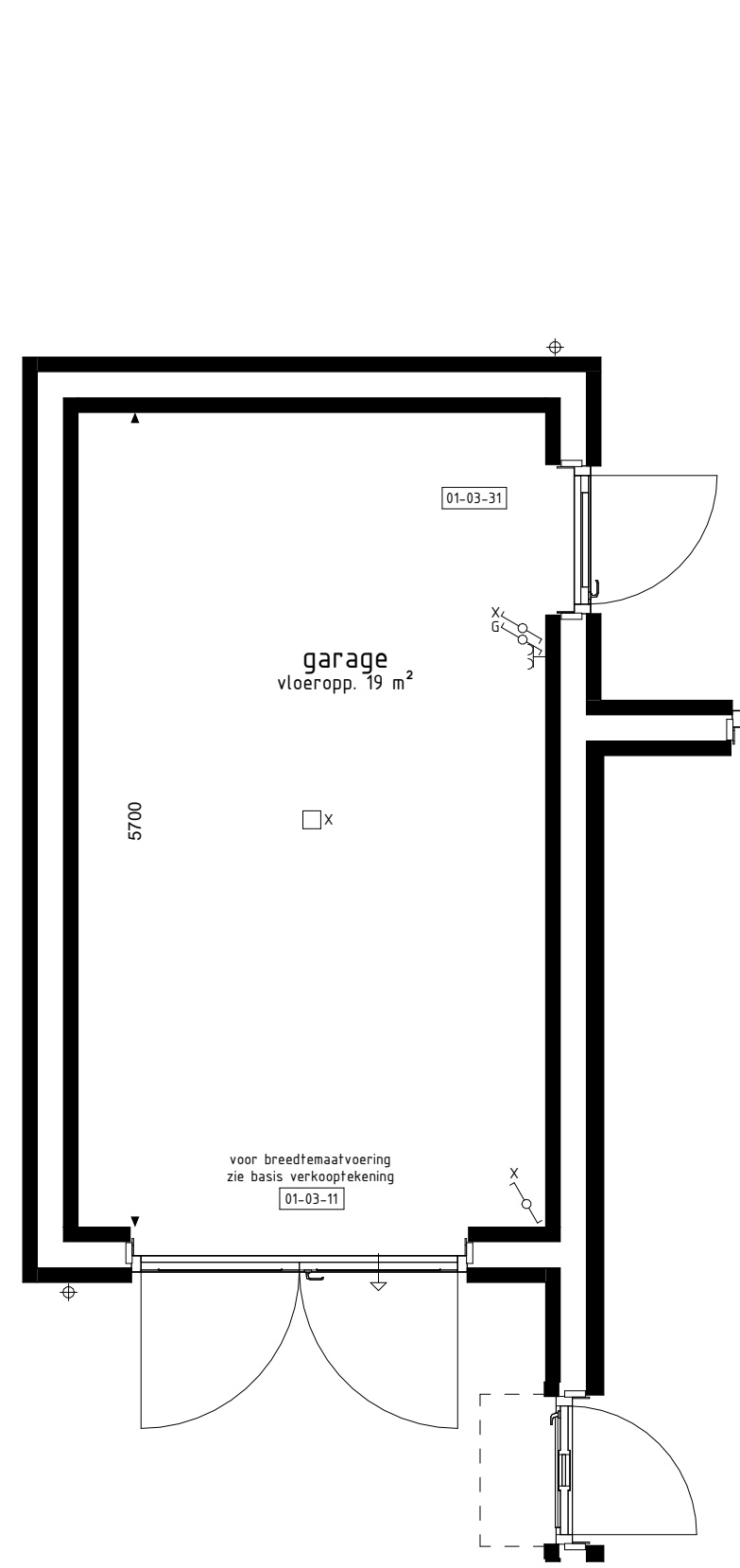
VOORGEVEL
1:100



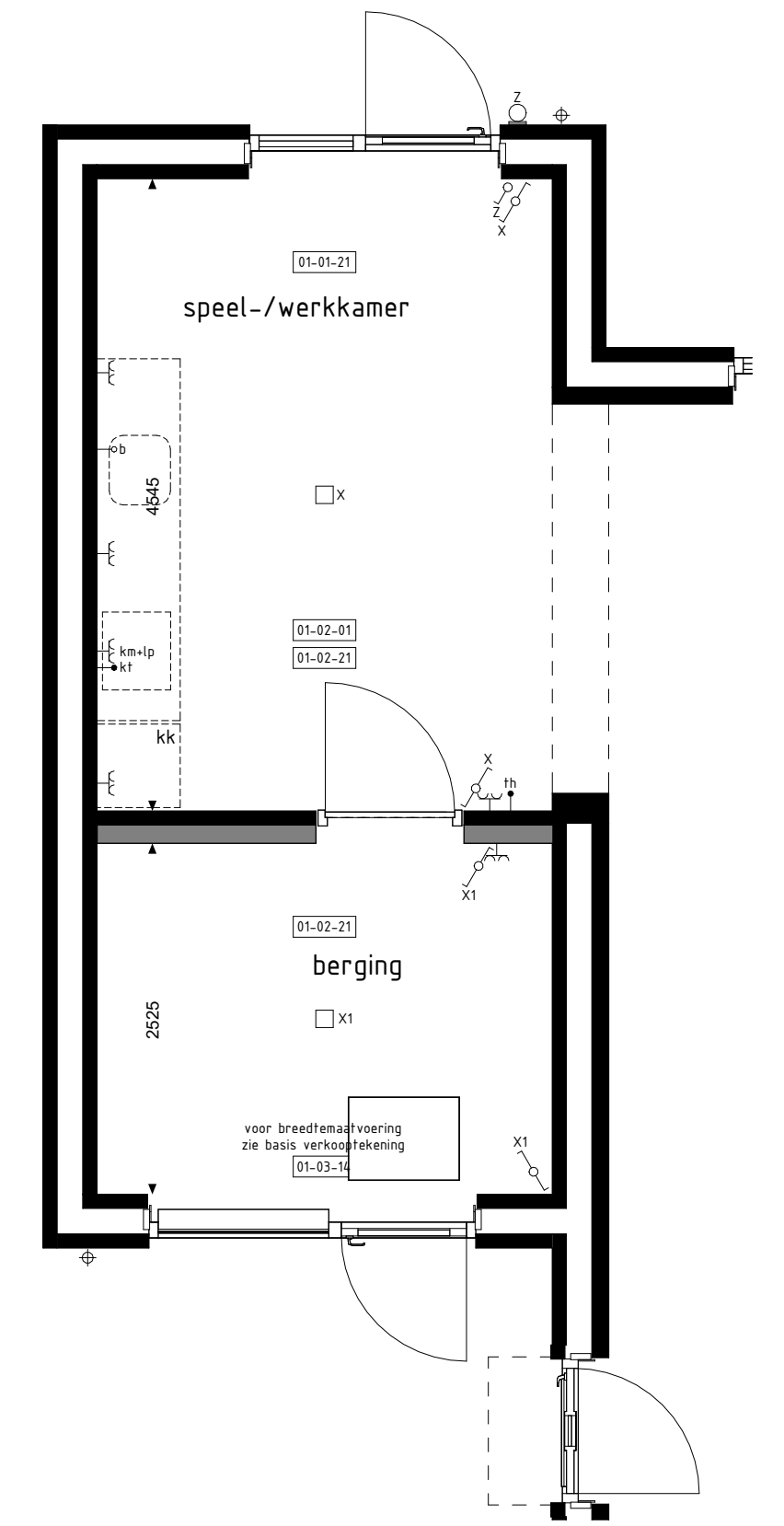
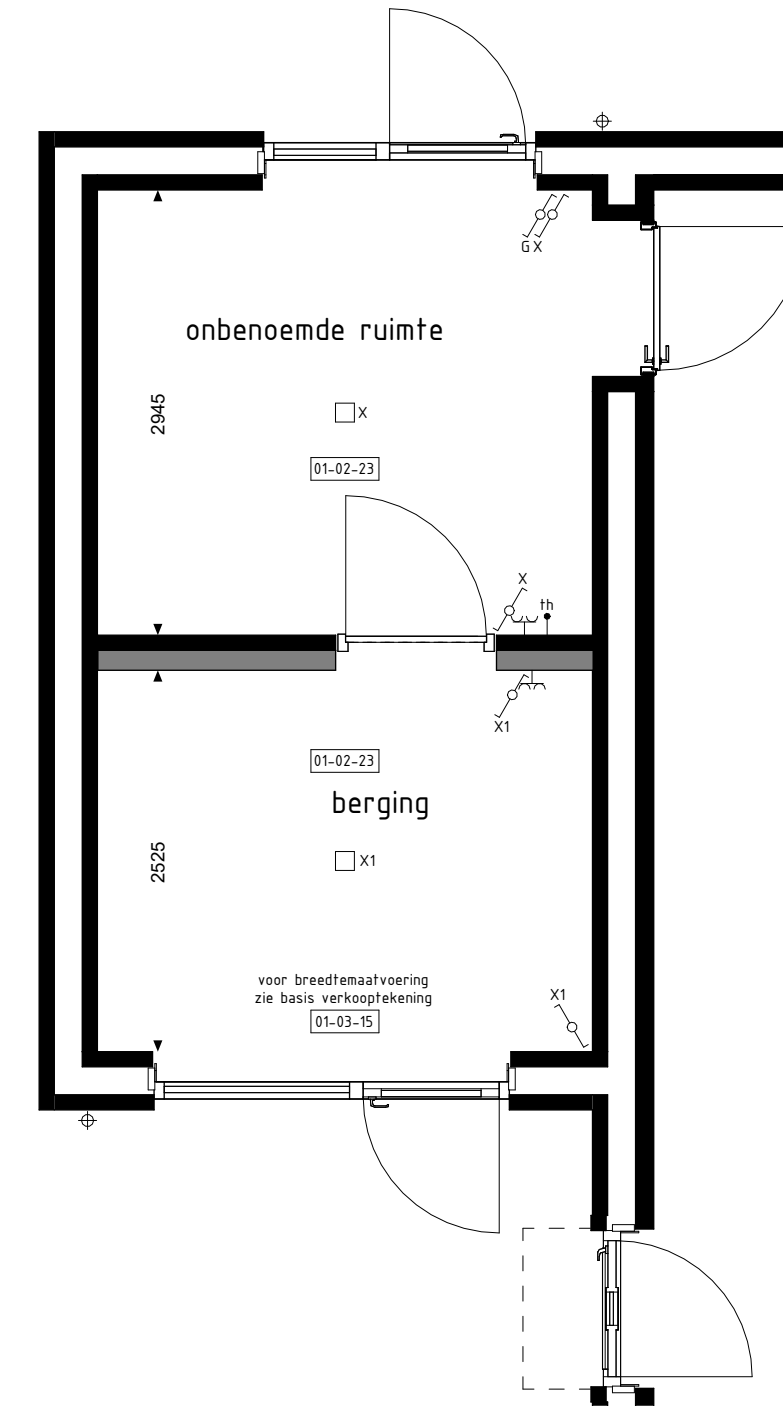
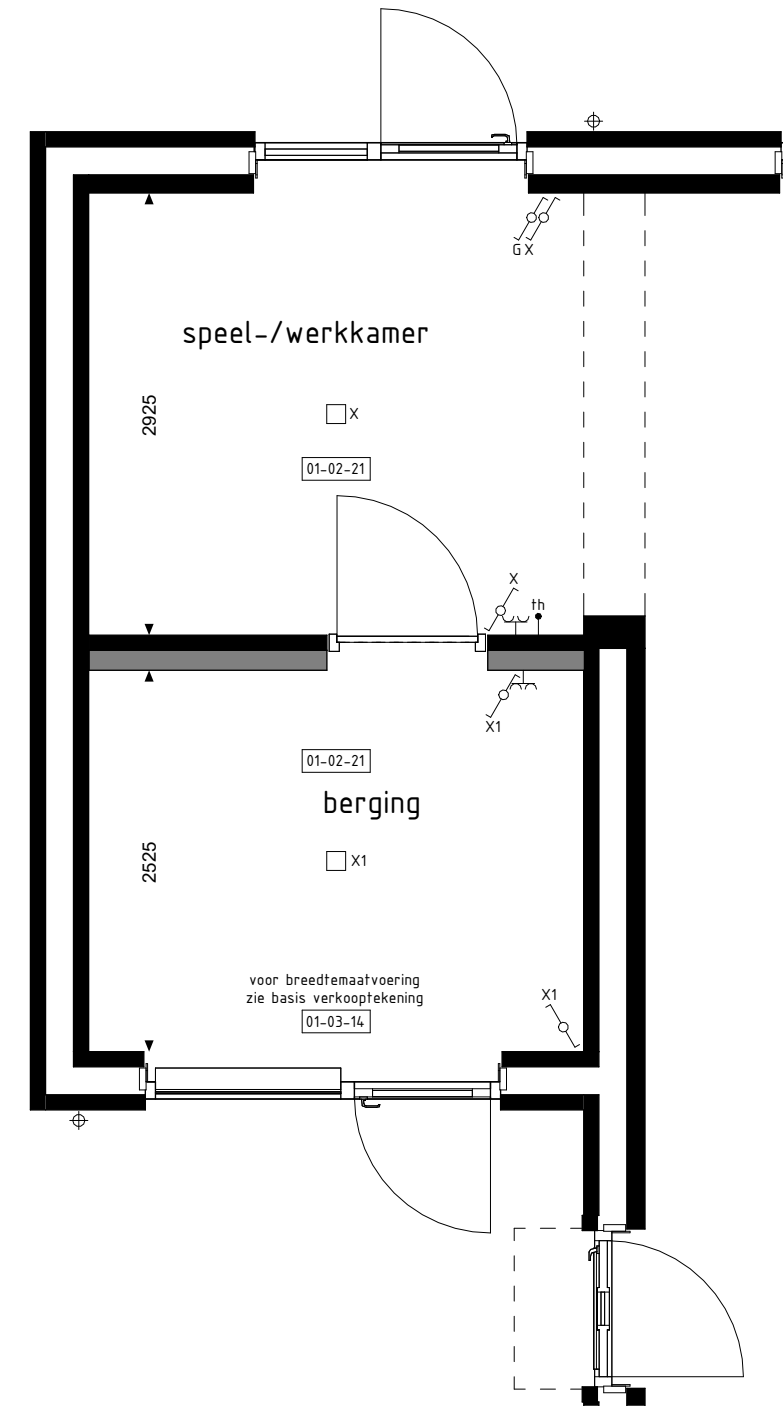
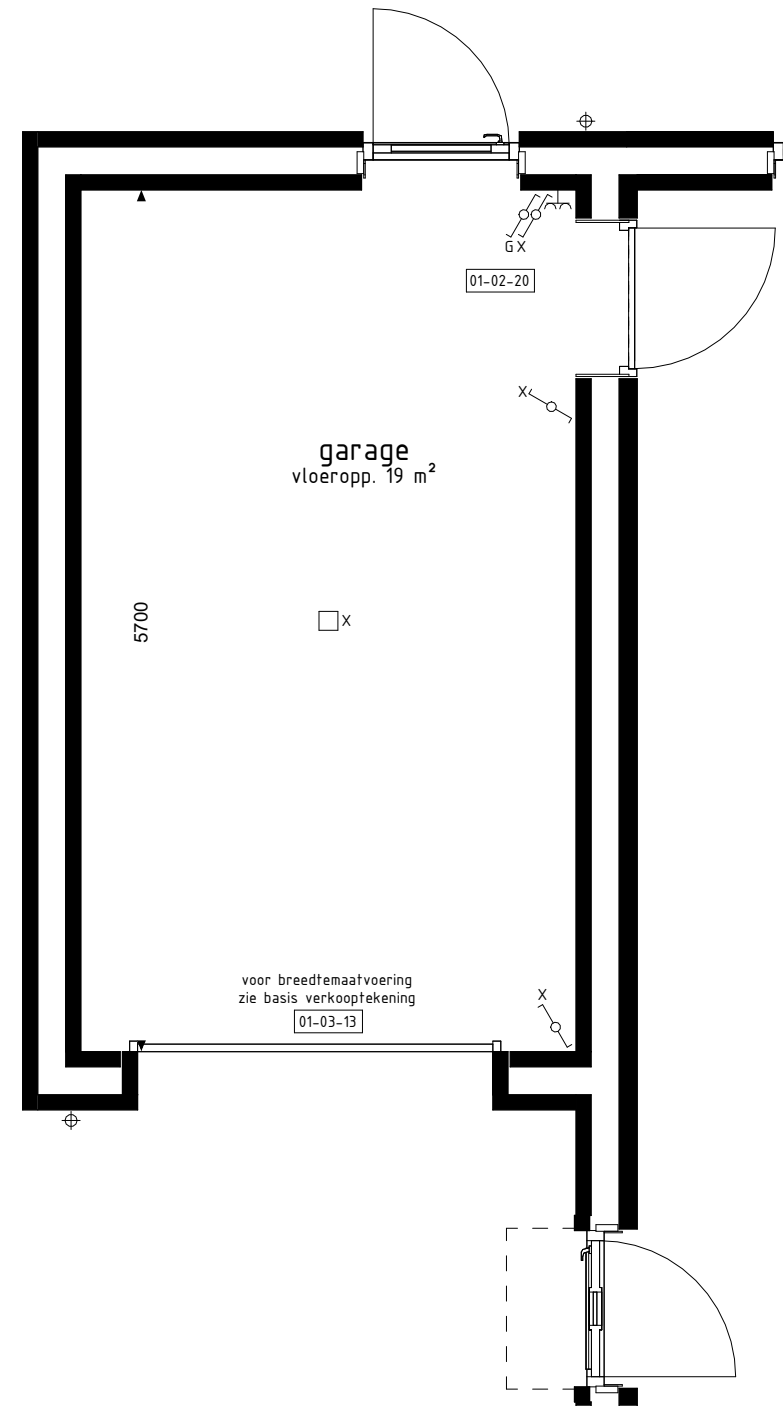
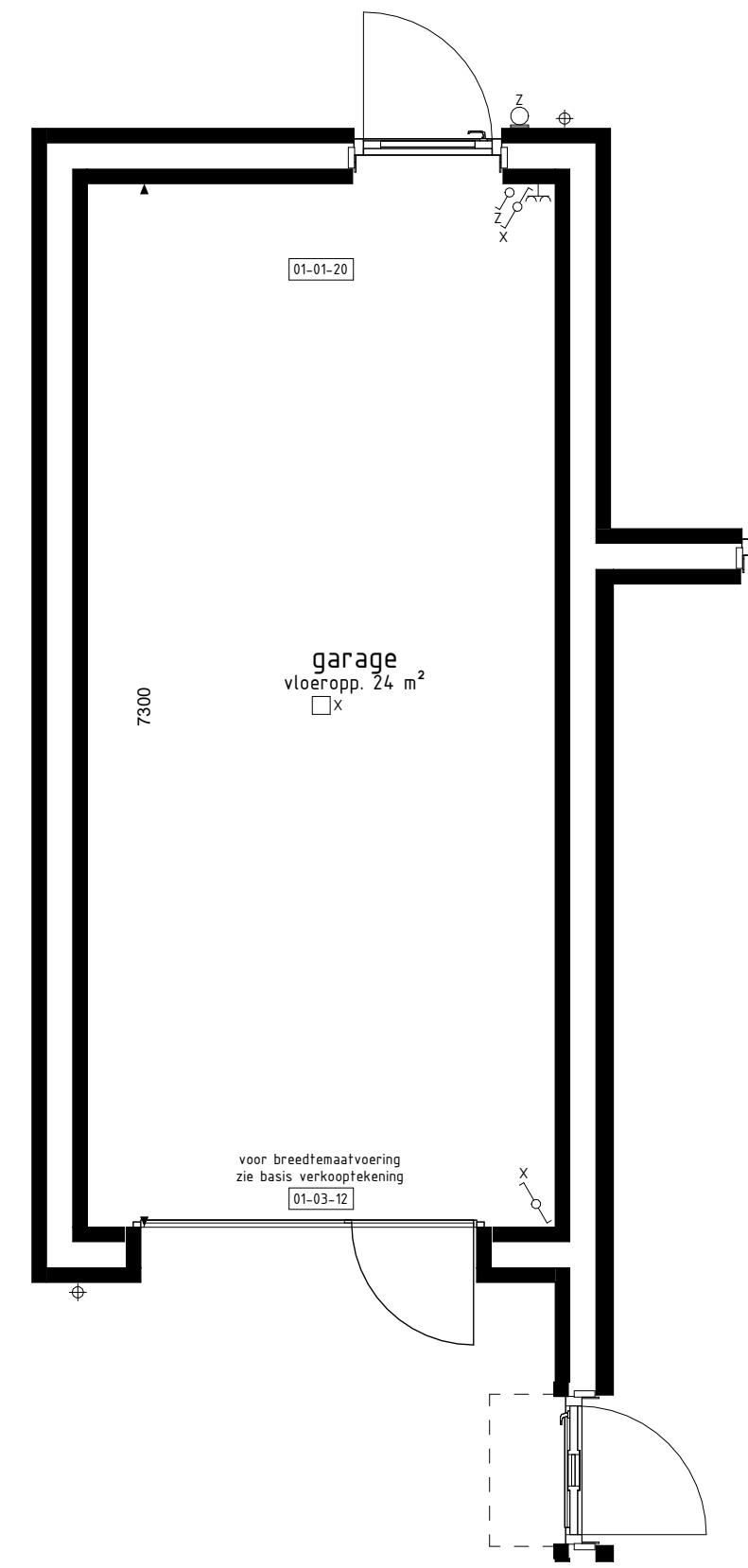
ZIJGEVEL
1:100



ACHTERGEVEL
1:100



BEGANE GROND
1:50



Opties voor een aan woning geschakelde garage.
Alle opties worden getoond a.d.h.v. de garage van bwnr. 4,
die ook van toepassing zijn voor de overige bouwnummers
met eventuele afwijkende gevel en/of plattegronden.

Voor positie garage zie situatietekening.
RENVOOI OPTIES

- 01-01-20 Verlengen garage met 1600mm.
- 01-01-21 Verlengen speel-/werkkamer of onbenoemde ruimte met 1600mm.
- 01-02-01 Keuken verplaatsen naar speel-/werkkamer. (alleen mogelijk i.c.m. optie 01-01-02 + 01-01-21 + 01-02-21 + 01-03-11 of 01-03-14 of 01-03-15).
- 01-02-20 Deurkozijn tussen garage en woning (positie aan zijde achtergevel).
- 01-02-21 Garage opsplitsen in speel-/werkkamer, voorzien van aangepast gevelkozijn en berging (alleen mogelijk i.c.m. optie 01-01-02 + 01-03-11 of 01-03-14 of 01-03-15).
- 01-02-23 Garage opsplitsen in middels loopdeur bereikbare onbenoemde ruimte, voorzien van aangepast gevelkozijn en berging (alleen mogelijk i.c.m. optie 01-01-02 + 01-03-11 of 01-03-14 of 01-03-15).
- 01-03-11 Dubbele deuren i.p.v. kanteldeur (vrije doorgang breedte ca. 2150mm).
- 01-03-12 Kanteldeur met loopdeur i.p.v. kanteldeur (loopdeur gesitueerd aan woningzijde).
- 01-03-13 Sectional deur i.p.v. kanteldeur.
- 01-03-14 Pui met enkele deur i.p.v. kanteldeur (loopdeur gesitueerd aan woningzijde).
- 01-03-15 Pui met enkele deur i.p.v. kanteldeur (loopdeur gesitueerd aan woningzijde).
- 01-03-31 Deurkozijn garage achtergevel verplaatsen naar zijgevel.

01-03-11 01-03-12 01-03-13 01-03-14 01-03-15

BOUWKUNDIG RENVOOI

- schakelaar enkel
 - schakelaar dubbel
 - wisselschakelaar
 - regeling mech. ventilatie
 - plafondlichtpunt
 - plafondlichtpunt opbouw
 - wandlichtpunt
 - rookmelder
 - rookmelder opbouw
 - geaard wandcontactdoos enkel
 - geaard wandcontactdoos dubbel opbouw
 - geaard wandcontactdoos dubbel volledig inbouw
 - schel
 - deurbel
 - aansluitpunt data/telefoon/televisie (loos)
 - aansluitpunt kooktoestel (loos)
 - aansluitpunt kooktoestel
 - aansluitpunt boiler (loos)
 - aansluitpunt thermostaat
 - aansluitpunt thermostaat cv
 - aansluitpunt elektrische radiator
 - aansluitpunt omvormer t.b.v. zonnepanelen
 - aansluitpunt warmtepomp
 - aansluitpunt wasmachine
 - aansluitpunt wasdroger
 - aansluitpunt gebalanceerde ventilatie-eenheid
 - aansluitpunt keukenmeubel + lichtpunt
 - aansluitpunt vloerverdeler
 - radiator
 - vloerverdeler cv installatie
 - opstelplaats wasmachine
 - opstelplaats wasdroger
 - opstelplaats koelkast
 - opstelplaats gebalanceerde ventilatie-eenheid
 - opstelplaats warmtepomp + boilervat
 - opstelplaats warmtepomp
 - opstelplaats boilervat
 - positie optioneel extra boilervat
 - opstelplaats omvormer t.b.v. zonnepanelen
 - zonnepanelen (positie indicatief)
 - buitenkraan met schroput
 - buitenkraan
 - schroput
- De voor uw woning van toepassing zijnde symbolen zijn opgenomen in de plattegronden.

Opties garage: gevelaanzichten en plattegronden

DE HEUVELSCHE
VELDEN

Project : BEEK EN DONK 41 KOOPWONINGEN

Bouwnummers : 1 t/m 17 en 34 t/m 41

Schaal : zie tekening

Datum : 18-07-2025

Tekeningnummer : VK-24

