



Boekel

De Zuidwand, Fase 2
34 fraaie appartementen
 Heerlijk wonen aan het Sint Agathaplein

Woon

initiatief



Van Wanrooij Projectontwikkeling b.v.
www.vanwanrooij.nl

informatie en verkoop

Bernheze makelaars
 Bitswijk 10
 5401 JB Uden
 T 0413 - 24 38 18
nieuwbouw@bernheze.nl
www.bernheze.nl

Van Helvoort Makelaardij
 Ridderplein 5
 5421 CV Gemert
 T 0492 - 37 11 90
nieuwbouw@van-helvoortbv.nl
www.vanhelvoortmakelaardij.nl

aannemer

Bouwbedrijf Van Stiphout
 Postbus 32
 5490 AA Sint-Oedenrode
 T 0413 - 47 34 88
info@van-stiphout.nl
www.van-stiphout.nl

architect

Weusten Liedenbaum Architecten
www.weustenliedenbaum.nl

notaris

PPH Notarissen
 Schoonstraat 1
 5384 AK Heesch
 T 0412 - 45 49 38
Heesch@pphnotarissen.nl
www.pphnotarissen.nl

showroom keukens en badkamers



Huysinc | keukens, badkamers & tegels
 Regterweistraat 5
 4181 CE Waardenburg (A2, afrit 16)
 T 0418 - 55 66 66
info@huysinc.nl
www.huysinc.nl

www.dezuidwand-boekel.nl

Dit WoonMagazine is bedoeld om de sfeer en de mogelijkheden van dit project te laten zien. De in dit WoonMagazine aangegeven keuken, huishoudelijke apparaten en inrichting c.q. aankleding geven een impressie van de mogelijkheden en behoren niet tot de standaard uitrusting van de appartement. De juiste positie van elektra/schakelmateriaal, rookmelders, afzuigpunten t.b.v. ventilatie e.d. staan op de verkooptekeningen vermeld en zijn niet in de plattegronden opgenomen. Aan de beelden, illustraties, plattegronden en teksten in dit WoonMagazine kunnen geen rechten ontleend worden.



...dát maakt Van Wanrooij



— inhoud

IN DE OMGEVING

Welkom in Boekel	04
Voorzieningen	08
Shoppen in Boekel	10
Uiteten in Boekel	11

HET BOUWPROJECT

Architect aan het woord	06
Wonen in De Zuidwand	07
Vogelvlucht	16
De appartementen	18
Situatie	20
Gevels	21
De appartementen per verdieping	22
De binnentuin	24

AFWERKING

Jouw duurzame leven	76
---------------------	----

ALGEMEEN

De voordelen van een nieuwbouwapartement	12
Gasloos wonen	14
De koop van een appartement	74
Stappenplan voor jouw appartement	77

KOPERSOPTIES STUDIO

Bekijk alle opties voor je nieuwe appartement	78
---	----

BADKAMER EN KEUKEN

Laat je inspireren bij Huysinc	80
--------------------------------	----

VAN WANROOIJ

Aangenaam wonen	82
-----------------	----



WOON! ZOALS JIJ DAT WIL



Met ons 'Aangenaam wonen concept' willen we klantgericht bouwen en de klant centraal stellen. Ons concept biedt je allerlei kansen om van je nieuwe huis je eigen thuis te maken. Want daar gaat het natuurlijk om. Wij helpen je graag bij je keuzes. Want bij ons valt er iets te kiezen.

— Van Wanrooij Projectontwikkeling



Aangenaam wonen

“Omdat wonen veel meer betekent, omdat het appartement die je zoekt bij je moet passen, moet aansluiten bij jouw karakter en woonwensen. Dat maakt wonen aangenaam.”

— Van Wanrooij Projectontwikkeling



Welkom in — Boekel

Boekel is een gezellige en groene Brabantse gemeente (circa 11.000 inwoners) aan de rand van de prachtige Peel. Hier kun je nog rustig wonen en je dorpsgenoten (leren) kennen. Je vindt hier alles voor je dagelijkse behoeften, zoals een supermarkt, Hema en allerlei speciaalzaken. Voor uitgebreider shoppen ben je zo in Uden, Veghel, Helmond of Eindhoven.

Het leven in Boekel is nog lekker overzichtelijk en gemoedelijk. Mensen zeggen elkaar goedendag en zorgen voor elkaar als dat nodig is. Binnen een straal van een paar kilometer vind je er alles om relaxt te kunnen leven.

Er zijn drie basisscholen in het dorp. Voor voortgezet onderwijs kun je terecht in het nabijgelegen Gemert, Veghel of Uden.

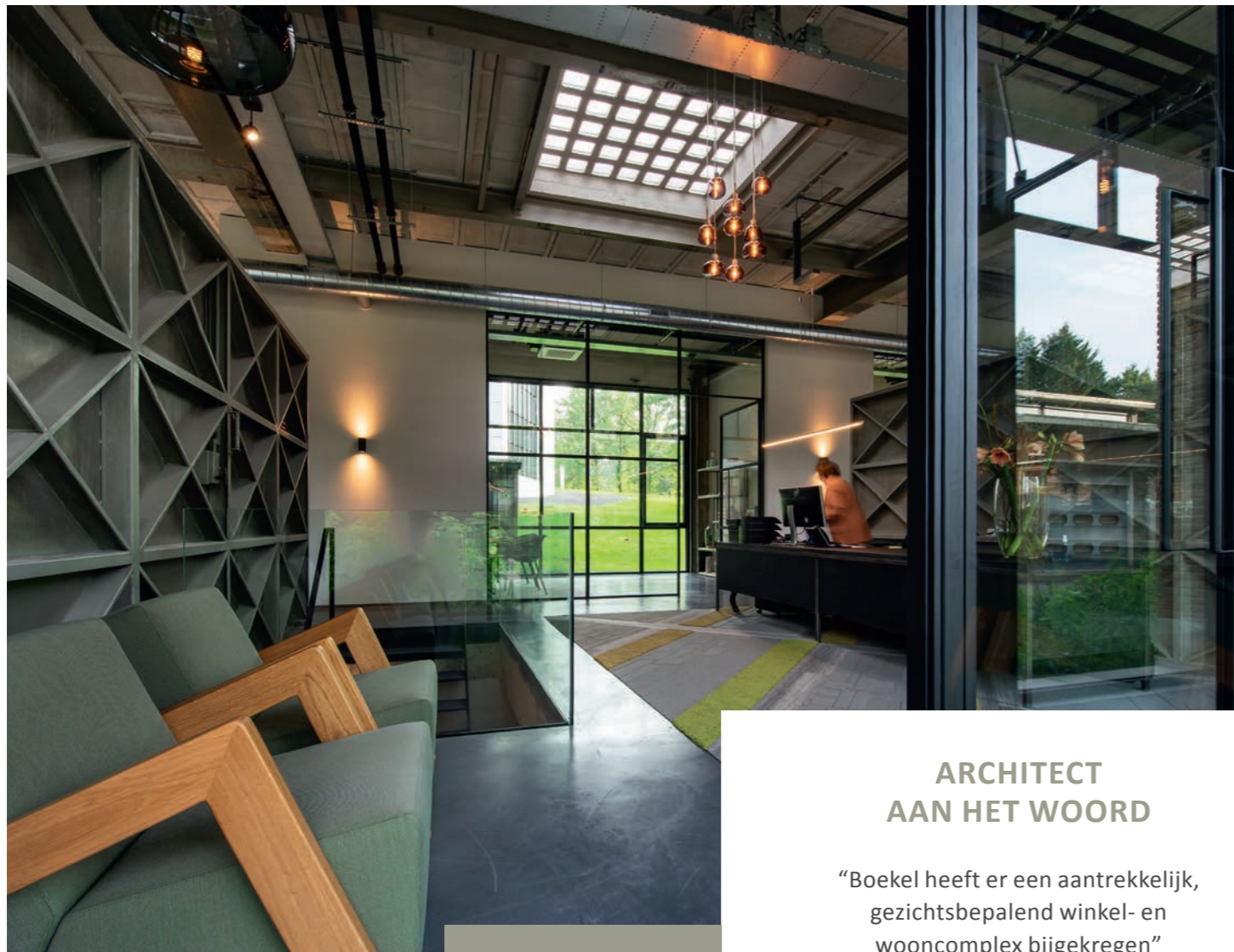
Ook kun je fijn recreëren bij Boekel. Er zijn heerlijke bossen waar je kunt rennen, wandelen, fietsen en paardrijden. Hier ligt ook het fraaie Ven, een natuurwater met zonneweide, waar je lekker kunt zwemmen of je kunt vermaken met de waterfiets, kano, kajak of in de waterspeeltuin.

De afwisseling in bossen, landerijen, heide, stuifzanden, polders en rivieren zorgt voor een opvallend veelzijdig landschap. Met als hoogtepunt het fantastische natuurgebied De Peel. Dit is een waar paradijs voor natuurliefhebbers en wandelaars.

Perfect gelegen

Boekel is gunstig gelegen op slechts 7 km van Veghel, 18 km van Helmond en 33 km van Eindhoven. Goede ontsluitingswegen leiden je naar de snelwegen. Ook zijn er uitstekende busverbindingen met de omliggende dorpen en steden, zoals 's-Hertogenbosch en Eindhoven.





ARCHITECT AAN HET WOORD

“Boekel heeft er een aantrekkelijk, gezichtsbepalend winkel- en wooncomplex bijgekregen”

“De mooiste uitdaging voor dit omvangrijke project was om in dit gemoedelijke dorp goed aan te sluiten bij de bebouwing in de omgeving en vooral: de menselijke maat te creëren. Als je langs de Zuidwand loopt, moet je het ervaren als allemaal afzonderlijke panden met een eigen karakter. Net alsof ze er altijd hebben gestaan.

Om die reden hebben we gezocht naar veel variatie in kleuren van de gebruikte steen en kozijnen, naar hoogteverschillen van daken en dakgoten, naar onderscheid in breedte van de verschillende panden, afwisseling in kozijnen, sierlijsten boven de winkelpuien enz. Bij een paar panden steekt de gevel ook iets meer naar voren, omdat er een trappenhuis en lift achterliggen. Sommige panden hebben een puntgevel of puntdak, andere een dakkapel.

Kortom, we hebben alle mogelijkheden benut om bewoners, winkelbezoekers en passanten het gevoel te geven dat ze ‘erbij horen’. Geen grote, afstandelijke bouw, maar individuele panden met elk een eigen karakter.

Als je goed kijkt, zie natuurlijk wel dat we toch details en bepaalde elementen laten terugkeren in de diverse panden. Want het moet ook weer geen ratjetoe worden. Wij noemen dat graag ‘eenheid in verscheidenheid’. Ik denk dat dat hier goed gelukt is en dat Boekel er een aantrekkelijk, gezichtsbepalend winkel- en wooncomplex heeft bijgekregen.”

Jasper
van Dijke

WEUSTEN
LIEDENBAUM
ARCHITECTEN

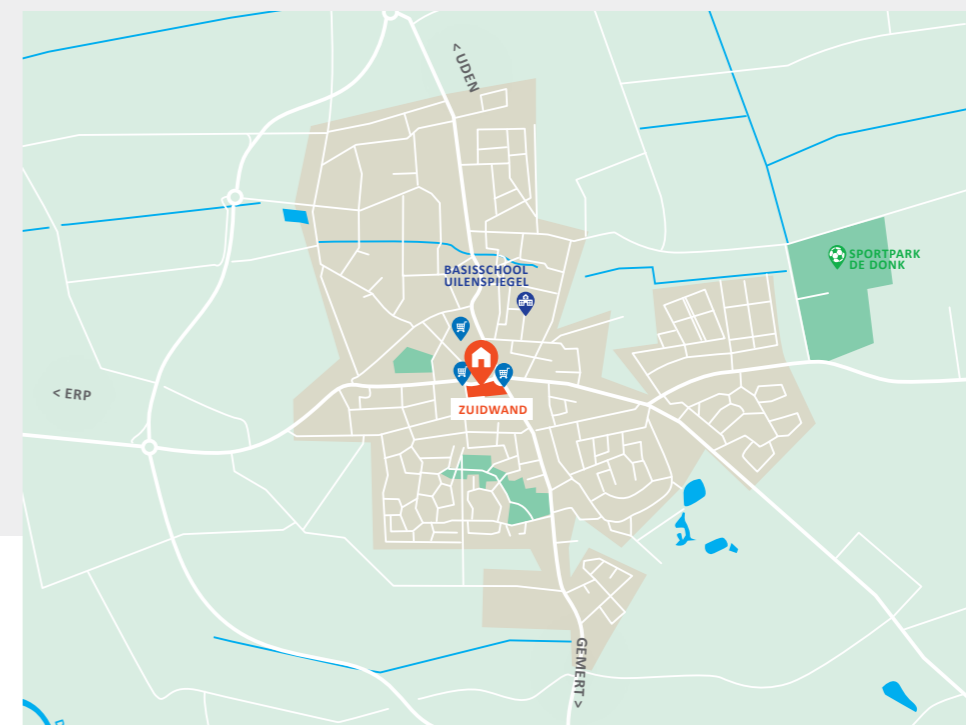


Wonen in — De Zuidwand aan het Sint Agathaplein

Heerlijk wonen aan het Sint Agathaplein in het centrum van Boekel, in een aantrekkelijk ruim appartement lekker overal vlakbij. Wie zou dat niet willen? Op de begane grond komen veel winkels voor de dagelijkse behoeften, zoals een Jumbo-supermarkt en een Hema. Maar ook winkels om lekker te shoppen. Niet alleen de bewoners van de Zuidwand, maar eigenlijk heel Boekel wordt hier beter van.

Van Wanrooij ontwikkelt 62 appartementen verdeeld over 2 fases in het omvangrijke project ‘De Zuidwand’ aan het Sint Agathaplein. Fase 1 is geheel verkocht en is momenteel in aanbouw. In fase 2 komen er 34 appartementen bij. De hele begane grond is gereserveerd voor een keur aan winkels. Alle appartementen grenzen aan een prachtige daktuin die de bewoners van veel verschillende soorten groen voorziet.

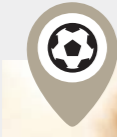
Dat is juist op deze bebouwde locatie een welkome bonus voor de bewoners. Groen is niet alleen mooi, maar ook goed voor de gezondheid. Dit dakterras bevordert tegelijk de duurzaamheid van project De Zuidwand, want het groene dak neemt tevens het regenwater op, zodat het niet verloren gaat.



08

— Voorzieningen

Uitgestrekte weilanden, bossen om in te verdwalen, de bijzondere peelrandbreuk en Brabantse gezelligheid, dat is Boekel. In het oosten van Brabant, tussen twee bijzondere natuurgebieden, vind je deze groene gemeente.



Sporten

Sporthal de Burcht Boekel
Bernhardstraat 11, 5427 AM Boekel
Voetbalvereniging Boekel Sport
Sportpark 'De Donk'
Waternal 9, 5427 HL Boekel
Hockey-Club Boekel
Waternal 1, 5427 HL Boekel
Tennisclub Boekel
Waternal 3, 5427 HL Boekel

Badminton Club Boekel-Venhorst 't Veertje
Bernhardstraat 11, 5427 AM Boekel
Pétanque Vereniging Jeu de Boules
Bernhardstraat 74, 5427 AN Boekel
Habo95 Handbal Boekel
Bernhardstraat 11, 5427 AM Boekel

ABC



Onderwijs

OBS Uilenspiegel, Parkweg 10
Kindcentrum Octopus, Parkweg 36
Kindcentrum De Regenboog, Parkweg 10
Musicalschool Boekel, Erpseweg 2
Buitenschoolse opvang De Burcht, Bernhardstraat 11
De Kinderburgt, Burgtstraat 31

Bereikbaarheid

Boekel is gunstig gelegen op slechts 9 km van Uden, 11 km van Veghel en 33 km van Eindhoven. Goede ontsluitingswegen leiden je naar de snelwegen. Ook zijn er uitstekende busverbindingen met de omliggende dorpen en steden.



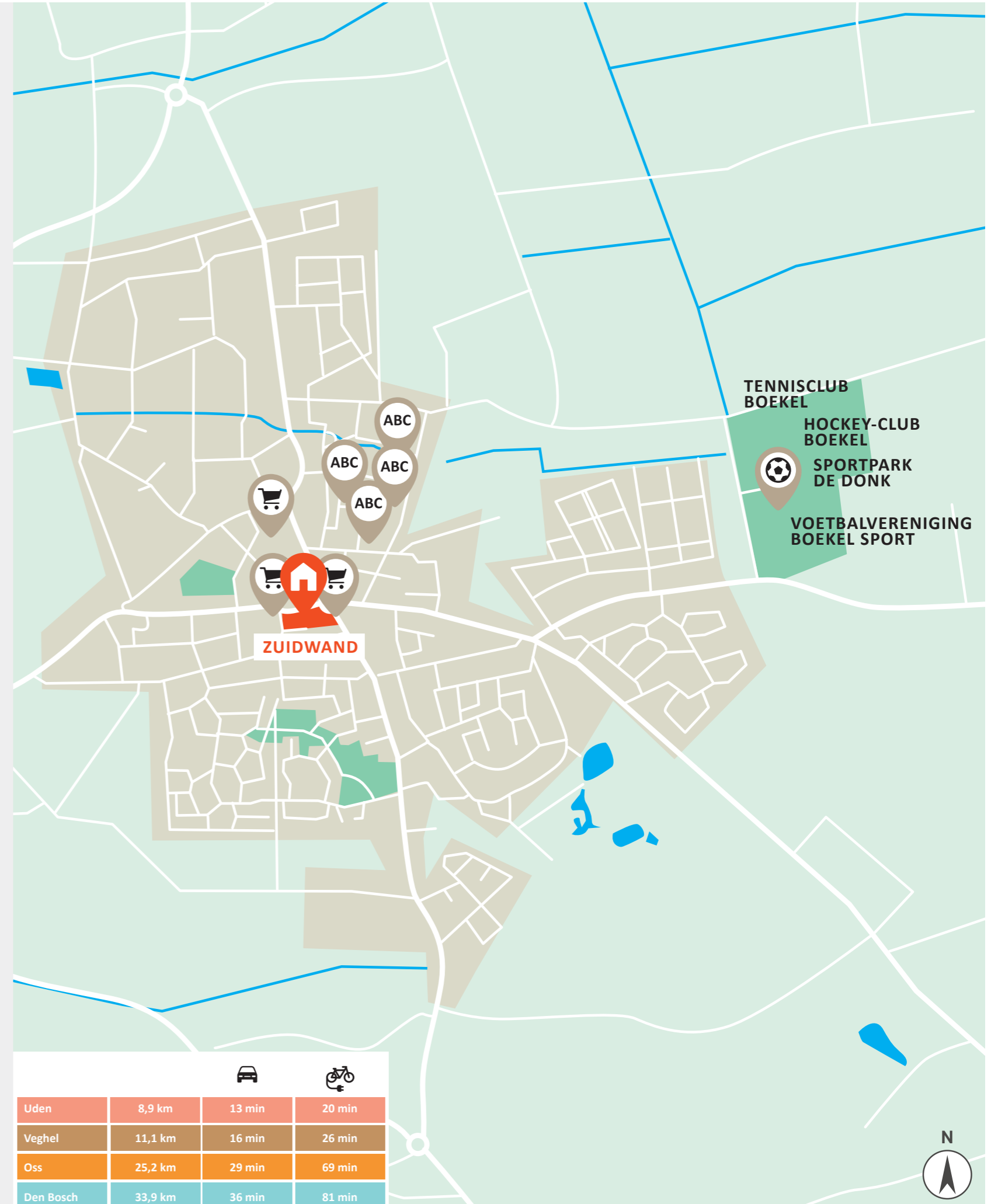
Dorpsteam Boekel

Het Dorpsteam Boekel is een vereniging voor iedereen vanaf 50 jaar uit de gemeente Boekel. Het team organiseert vele activiteiten, zoals country dansen, biljarten, tekenen, schilderen, kaarten, rikken, jokeren, bridge, zingen in een koor, gym, kienen, filmmiddagen en er is een fietsclub. De meeste activiteiten worden in het ontmoetingscentrum Boszicht gehouden. Kijk ook op: www.kbo-boekel.nl

Winkels

Het huidige winkelvoorzieningenniveau van Boekel wordt op peil gehouden door het winkelaanbod zoveel mogelijk op één plaats te concentreren. Het Sint Agathaplein biedt hiervoor de beste mogelijkheden. Hier zijn al de meeste winkels voor het doen van dagelijkse boodschappen gevestigd. Het nieuwbouwplan De Zuidwand biedt kansen voor verplaatsing

van winkels vanuit de Kerkstraat en buiten het centrum naar het plein. Door het boodschappenaanbod op het Sint Agathaplein samen te brengen, ontstaat een levendig en druk dorpsplein. Het plein blijft beschikbaar voor de weekmarkt en evenementen. De Zuidwand is een complex met appartementen en winkelruimtes, waaronder ook een supermarkt.



10

Shoppen in — Boekel en omgeving

Een heerlijk dagje shoppen in de buurt. Ga jij op pad voor nieuwe meubels of ben je op zoek naar mooie kleding of een leuk cadeau? Bij deze winkels ben je aan het juiste adres.



Van Rijbroek

Een winkel met de nieuwste trends op het gebied van dames- en herenmode. Met meer dan 50 verschillende merken, kun je hier altijd slagen. Naast de modewinkel beschikken zij ook over een schoenenwinkel, waar je terecht kunt voor het hele gezin. Hier vind je een ruim assortiment schoenen voor dames, heren, kinderen en baby's. Je maakt jouw outfit hierdoor helemaal compleet. De collectie wordt wekelijks aangevuld, zo is er altijd wat nieuws te vinden bij Van Rijbroek Schoenen, Mode & Sport.
Kerkstraat 29-44, Boekel

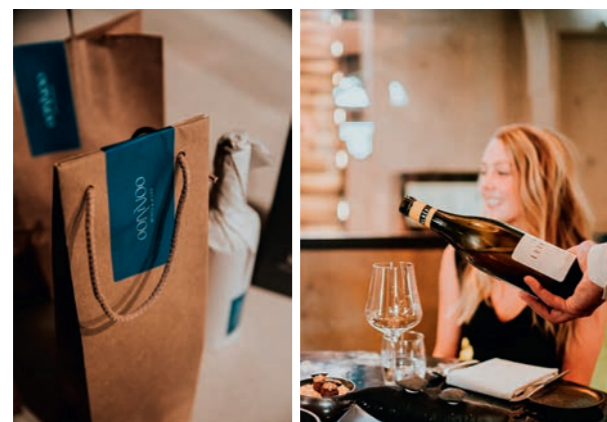
Van der Ven Wonen

Ruim 85 jaar het adres voor vloeren en raamdecoratie. Deskundig advies in de winkel of aan huis en een uitstekende service. De ruime en overzichtelijke showroom omvat heel veel woonideeën. Alle producten kunnen uitvoerig bekeken en gedemonstreerd worden. Eerlijke producten van goede kwaliteit, veelal van Nederlandse makelij. Tevens het adres voor service; interieuradvies, inmeten en leggen; met passie, liefde en vakmanschap maken van een woning een fraai thuis.
Rutger van Herpenstraat 53, 5427 AD Boekel



Oonivoo Wines & More

We kennen geen wijn-enthousiasteling die niet vrolijk wordt van een goede fles. Stap eens binnen bij Oonivoo als je op zoek bent naar een cadeau waarmee je voor de dag kunt komen bij je vrienden, familie of zakelijke relaties. Ze hebben een breed aanbod kwaliteitswijnen binnen ieder budget, maar ook aanverwante artikelen zoals exclusieve glazen. We verpakken je keuze met de zorg en aandacht die het verdient, zodat jij in één keer klaar bent om liefhebbers in alle opzichten te verrassen.
Markt 21, Uden



11

Uit eten in — Boekel

Gezellig dineren met je partner, vrienden of het hele gezin. Er is veel mogelijk in de omgeving van Boekel. Een heerlijke avond uit binnen handbereik.



Blizz@de Mouthoeve

Bij Blizz weten ze met veel passie en creativiteit de gasten steeds weer te verrassen. Hier kun je genieten van een regelmatig wisselende lunch en avondkaart. Op vrijdag- en zaterdagavond is er een heerlijk BBQ arrangement. Je komt ogen te kort in de betoverende High Tea Room, waar je vorstelijk verwend wordt met de meest verrassende High Tea, High Wine of High Beer! Als kers op de kaart vind je ook nog de leukste winkeltjes in het overdekte straatje.
Erpseweg 2, Boekel

Montimar

Bij Montimar kun je eigentijds dineren tegen ouderwetse prijzen. Maar...er is niet bezuinigd op de kwaliteit. Bij Montimar koken ze namelijk op een Mediterrane wijze met uitsluitend verse producten. Om het 'Mediterrane' concept kracht bij te zetten, serveren ze tevens hun dranken tegen 'Mediterrane' prijzen. Kom je snel eens proeven? Voor het geld hoeft je het niet te laten. Hasta Pronto.
Erpseweg 16, Boekel



Smullen

Bij Smullen Grand Café kan iedereen overdag, maar ook op vrijdag- en zaterdagavond genieten van een lekkere lunch, borrelhapje en een drankje. Dus, kom jij een avondje gezellig cocktails drinken samen met je beste vriend(in)? Op vrijdagmiddag borrelen met je collega's? Of ga je toch voor een heerlijke lunch met je familie? Prik dan snel samen een datum voor jullie bezoek aan deze lunchroom. Ze zijn 7 dagen per week geopend, wat het extra gemakkelijk maakt om je uitje te plannen.
Prior van Milstraat 35, Uden





Een nieuwbouwappartement: de voordelen

op een rij

Misschien sta jij op het punt om een nieuwbouwappartement te kopen. We nemen je graag bij de hand bij het maken van deze grote beslissing. Daarom hebben wij de voordelen voor jou op een rijtje gezet.



Comfortabel en duurzaam wonen met een lagere energierekening tot gevolg!

Door het gebruik van duurzame en kwalitatief goede materialen, heb je de komende jaren nauwelijks onderhoud aan je appartement.



gasloos wonen



kwaliteit en ontzorgen



keuze voordeel



financieel voordeel

Iedereen ziet zijn ideale appartement anders voor zich. Daarom hebben we een ruime keuze aan opties zodat jij je huis zo kan maken, zoals jij dat wilt!

Dit appartement koop je vrij op naam! Dat is mooi meegenomen. Ook krijg je jarenlange garantie.



gasloos wonen

Lucht/water warmtepomp: voor verwarmen en warm water

In dit nieuwbouwproject wordt in ieder appartement een zogenaamde individuele lucht/water warmtepomp toegepast. De warmtepomp (in het appartement) haalt warmte/energie uit de buitenlucht en zet dit om voor de verwarming van je huis en voor warm water. Het stroomverbruik neemt dus wel toe, maar het gasverbruik neemt volledig af.

Vloerverwarming

Voor een warmtepomp is lagetemperatuurverwarming nodig, zoals vloerverwarming. Bij verwarming door radiatoren moest het water heel warm worden aangevoerd (vanaf 70 graden), maar bij vloerverwarming is dat slechts 35 graden. De temperatuur in je huis is hierdoor nagenoeg constant hetzelfde. Verlaging van de thermostaat 's nachts is niet/nauwelijks nodig. Vloerverwarming is erg energiezuinig en biedt veel comfort.

lage energiekosten door energiezuinig bouwen

Balansventilatie

Door de toepassing van vloerverwarming in het hele appartement is een andere manier van ventileren nodig. In plaats van koude buitenlucht die via roosters in gevelkozijnen rechtstreeks het appartement binnenkomt, wordt met balansventilatie via het plafond voorverwarmde buitenlucht het appartement in geleid. Geen tocht meer in huis, dat geeft nog meer wooncomfort!



kwaliteit en ontzorgen

Kwaliteit & duurzaamheid

De materialen die wij voor de bouw van jouw appartement toepassen zijn geselecteerd op kwaliteit en duurzaamheid. Er wordt gewerkt met traditionele materialen, hardhouten kozijnen en inbraakwerend hang- en sluitwerk. We leveren je appartement te allen tijde op inclusief afwerkvloeren, een complete badkamer- en toiletruimte (inclusief wand- en vloertegels en sanitair).

Geen zorgen

Heerlijk, je stapt in een splinternieuwe appartement. Oftewel, geen zorgen over repareren of vervangen. De komende jaren heb je nauwelijks onderhoud aan je nieuwe huis. Heel aangenaam.



keuze voordeel

Volop keuze

Je kunt jouw appartement meteen naar je smaak (laten) inrichten. Je hoeft het dus niet te doen met de keuken of de badkamer die vorige bewoners mooi vonden. Je kunt uit tal van opties kiezen of zelfs voor maatwerk. Dat levert je veel extra woonplezier en een gezonde trots op!

Kies

In ons magazine 'Kies' presenteren we al verschillende optiemogelijkheden. Zo heb je bijvoorbeeld de keuze voor de juiste deur, deurbeslag of wandafwerking. Er is zoveel keuze dat je je appartement echt helemaal naar wens kunt maken. Een appartement waar je nooit meer weg wil!



financieel voordeel

Financieel voordeel

Een nieuwbouwappartement koop je vrij op naam. Je betaalt dus geen overdrachtsbelasting. Wist je dat je extra financieringsruimte (hypotheek) kunt krijgen als je nieuwbouwappartement duurzaam is/wordt uitgevoerd? Vraag naar de (optionele) mogelijkheden bij de makelaar of je hypotheekadviseur.

Garantie

Het project is aangemeld bij Woningborg. Je ontvangt na aankoop het zogenaamde garantiecertificaat van Woningborg. Een bewijs dat je kiest voor een goed project en een betrouwbare bouwer. Gaat er iets mis tijdens de bouw, dan wordt het voor je opgelost. Je krijgt niet voor niets jarenlange garantie.

Meerwaarde

Nieuwbouwappartementen stijgen sneller in waarde dan bestaande appartementen. Dat is niet verwonderlijk. Je steekt geen geld in overdrachtsbelasting of kostbare vervanging van een keuken of badkamer. De waarde van jouw appartement is daardoor al snel hoger dan je hypotheek.



Heerlijk, je stapt in een splinternieuw appartement

Vogelvlucht

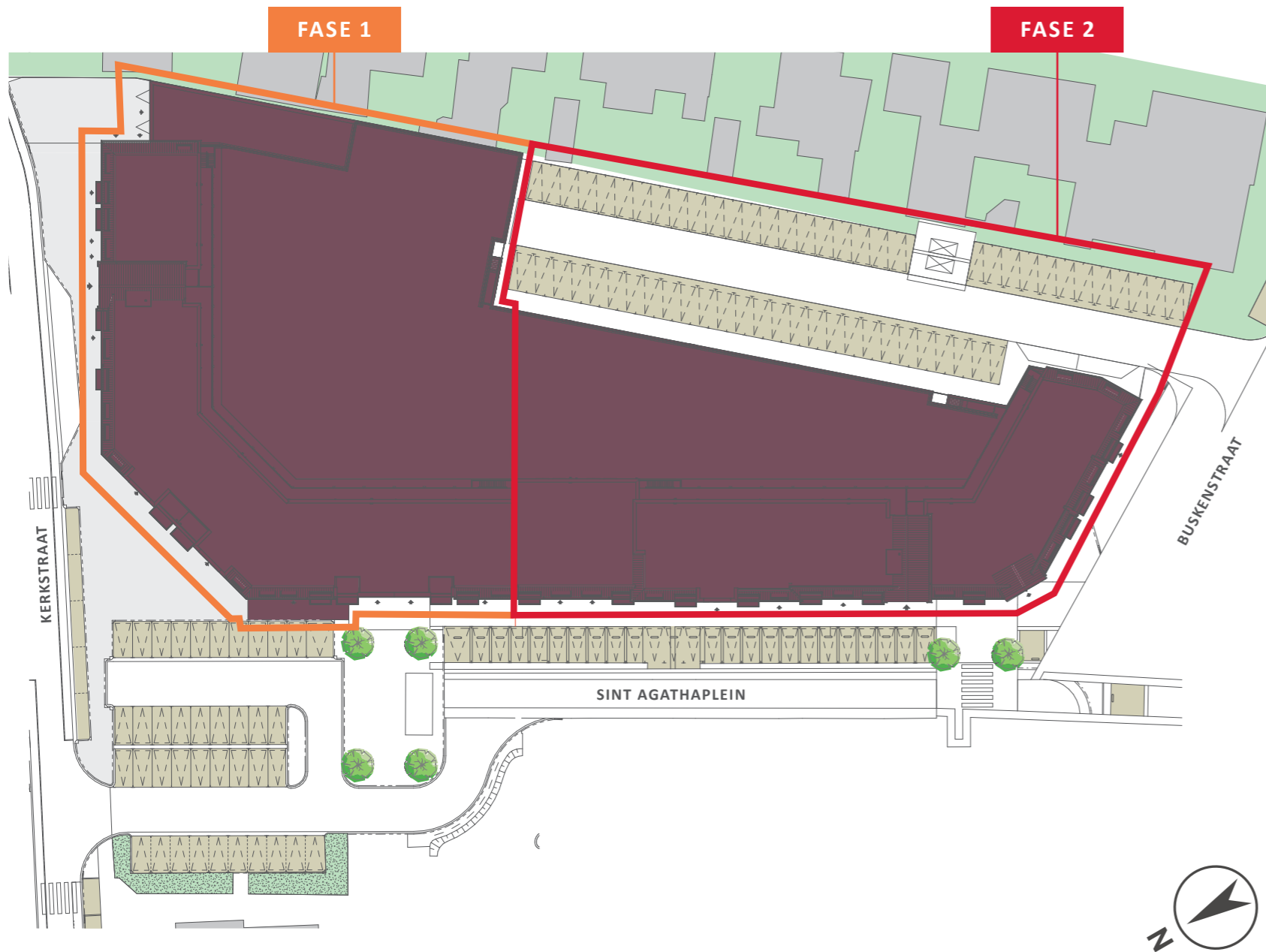


De Appartementen Fase 2

De Appartementen Fase 1



Situatie



De gevel



NOORD/WEST GEVEL SINT AGATHAPLEIN



NOORD/WEST GEVEL ACHTERZIJDE



De appartementen *Fase 2* per verdieping



BEGANE GROND

● WINKELRUIMTES ● BERGINGEN APPARTEMENTEN



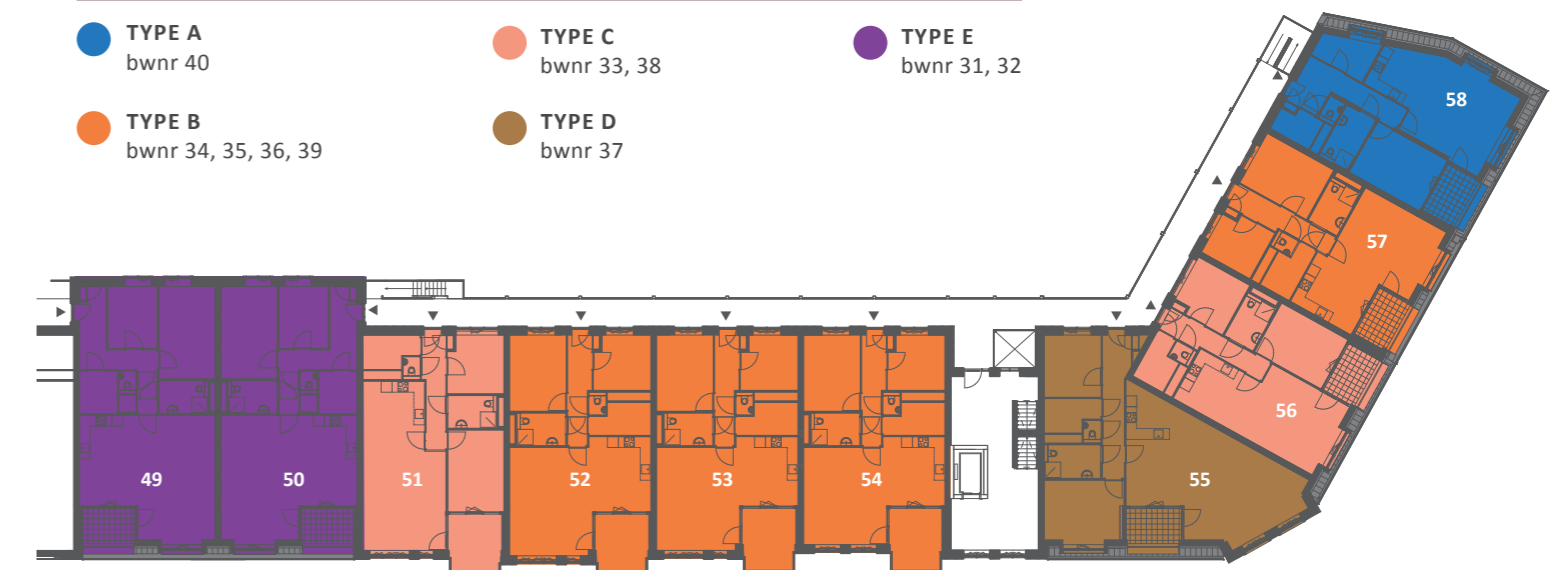
1^e VERDIEPING

● TYPE A bwnr 20
● TYPE B bwnr 14, 15, 16, 19
● TYPE C bwnr 13, 18
● TYPE D bwnr 17
● TYPE E bwnr 11, 12



2^e VERDIEPING

● TYPE A bwnr 40
● TYPE B bwnr 34, 35, 36, 39
● TYPE C bwnr 33, 38
● TYPE D bwnr 37
● TYPE E bwnr 31, 32



3^e VERDIEPING

● TYPE A bwnr 58
● TYPE B bwnr 52, 53, 54, 57
● TYPE C bwnr 51, 56
● TYPE D bwnr 55
● TYPE E bwnr 49, 50



4^e VERDIEPING

● TYPE B bwnr 60, 61, 62
● TYPE C bwnr 59

De Binnentuin



Alle appartementen grenzen aan een prachtige daktuin die de bewoners van veel verschillende soorten groen voorziet. Dat is juist op deze bebouwde locatie een welkome bonus voor de bewoners. Groen is niet alleen mooi, maar ook goed voor de gezondheid. Dit dakterras bevordert tegelijk de duurzaamheid van project De Zuidwand, want het groene dak neemt tevens het regenwater op, zodat het niet verloren gaat.



26



Sfeervol hoekappartement

TYPE A

KENMERKEN

- Fraai appartementencomplex in sfeervolle, historische architectuur aansluitend bij de bestaande bebouwing
- Gelegen in centrum van Boekel, met ruim assortiment winkelveorzieningen op de begane grond en in de directe omgeving
- Oppervlakte van de appartementen circa 82 m²
- Mooi centrale en goed ontsloten zichtlocatie
- 3-kamer appartementen met 2 slaapkamers
- Veel licht en ruimte door grote raampartijen
- Complete badkamer en separaat toilet
- Heerlijke buitenruimte
- Eigen bergruimte op de begane grond
- Alle appartementen worden duurzaam verwarmd en gekoeld met een warmtepomp
- De appartementen grenzen aan een prachtige daktuin die voorziet in veel verschillende soorten groen en regenwater opneemt



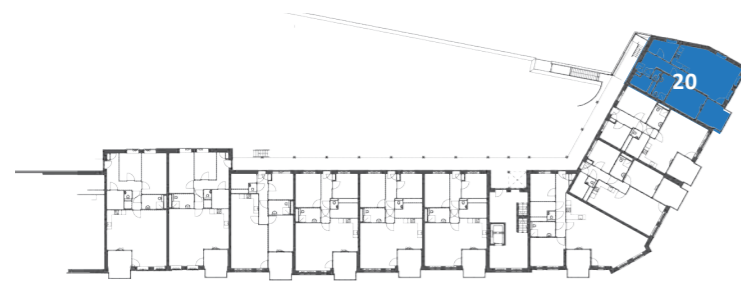
WESTGEVEL

bwnr		20
		40
		58

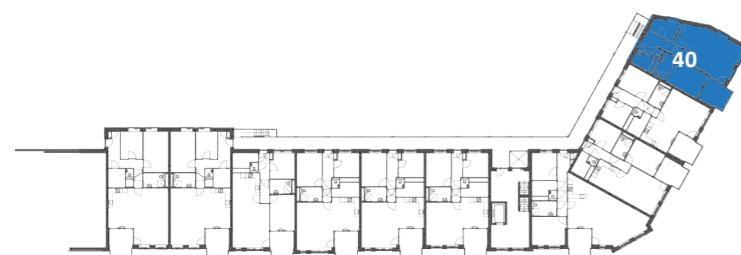


ZUIDGEVEL

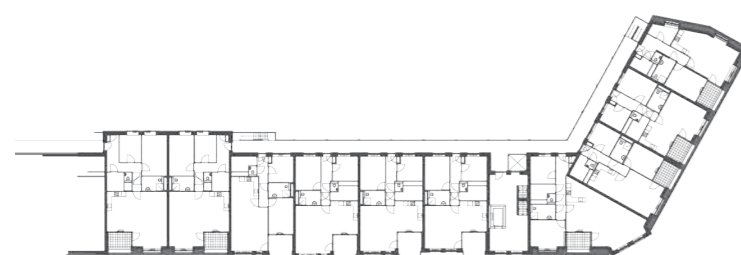
bwnr	20
bwnr	40
bwnr	58



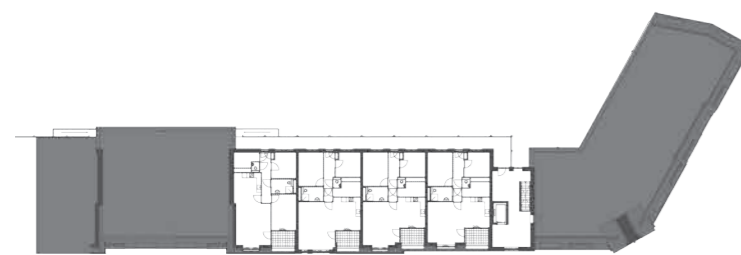
1° VERDIEPING



2° VERDIEPING



3° VERDIEPING



4° VERDIEPING

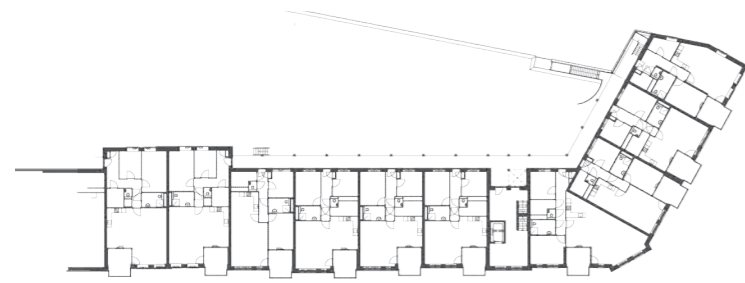


TYPE A

1°, 2° VERDIEPING
Schaal 1:60

BIJZONDERHEDEN

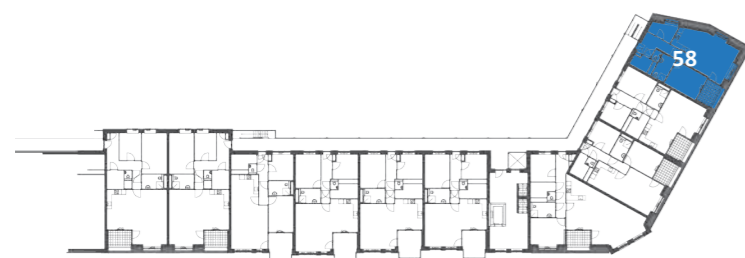
- Gesitueerd op de 1e en 2e verdieping
- Woonoppervlakte circa 82 m²
- 3-kamer appartement met 2 slaapkamers
- Lichte woonkamer met een open verbinding naar de keuken
- Grote raampartijen, ramen aan 2 zijden en met tuindeur naar het balkon
- Separaat toilet
- Complete badkamer, voorzien van inloopdouche en wastafel
- Separate technische ruimte met wasmachine aansluiting en opstelling warmtepomp
- Heerlijke buitenruimte met balkon
- Getekend bwnr 20



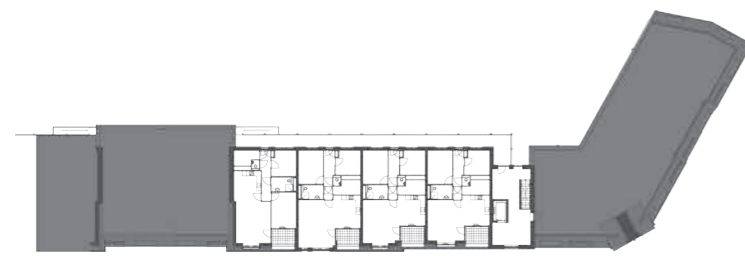
1° VERDIEPING



2° VERDIEPING



3° VERDIEPING



4° VERDIEPING



TYPE A1

3° VERDIEPING
Schaal 1:60



BIJZONDERHEDEN

- Gesitueerd op de 3e verdieping
- Woonoppervlakte circa 81 m²
- 3-kamer appartement met 2 slaapkamers
- Lichte woonkamer met een open verbinding naar de keuken
- Grote raampartijen, ramen aan 2 zijden en met tuindeur naar het balkon
- Separaat toilet
- Complete badkamer, voorzien van inloopdouche en wastafel
- Separate technische ruimte met wasmachine aansluiting en opstelling warmtepomp
- Heerlijke buitenruimte met loggia
- Getekend bwnr 58



Type A

SFEERIMPRESSIE



34



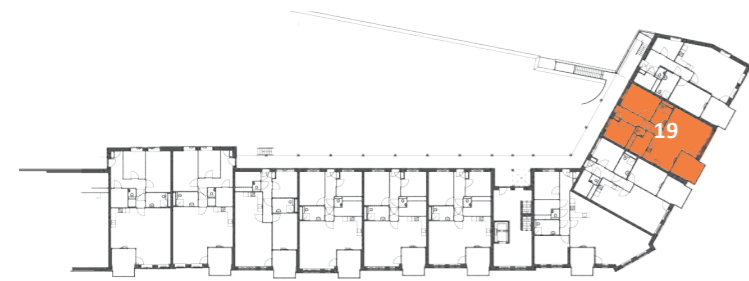
Sfeervol appartement in verschillende typen

TYPE B

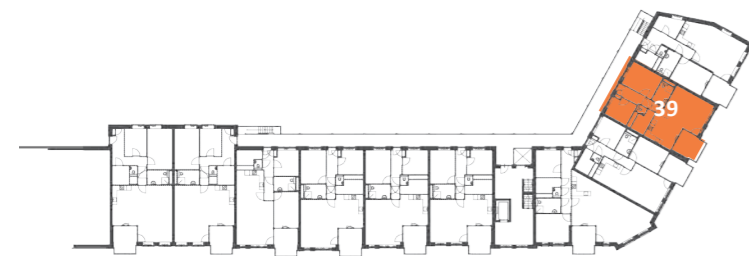
KENMERKEN

- Fraai appartementencomplex in sfeervolle, historische architectuur aansluitend bij de bestaande bebouwing
- Gelegen in centrum van Boekel, met ruim assortiment winkelveorzieningen op de begane grond en in de directe omgeving
- Oppervlakte van de appartementen van circa 78 t/m 85 m²
- Mooi centrale en goed ontsloten zichtlocatie
- 3-kamer appartementen met 2 slaapkamers
- Veel licht en ruimte door grote raampartijen
- Complete badkamer en separaat toilet
- Heerlijke buitenruimte
- Eigen bergruimte op de begane grond
- Alle appartementen worden duurzaam verwarmd en gekoeld met een warmtepomp
- De appartementen grenzen aan een prachtige daktuin die voorziet in veel verschillende soorten groen en regenwater opneemt

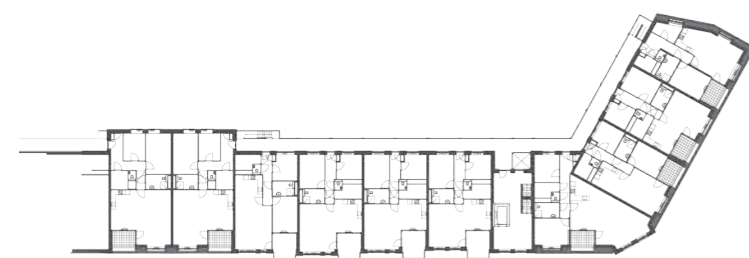




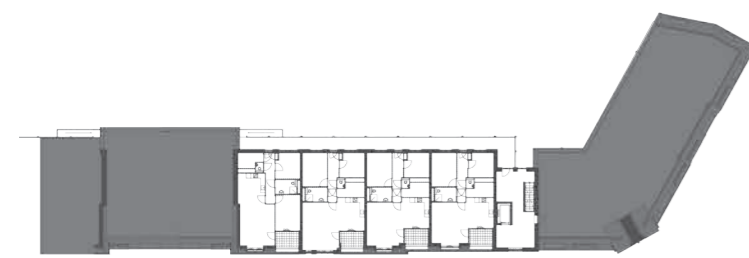
1° VERDIEPING



2° VERDIEPING



3° VERDIEPING



4° VERDIEPING



TYPE B

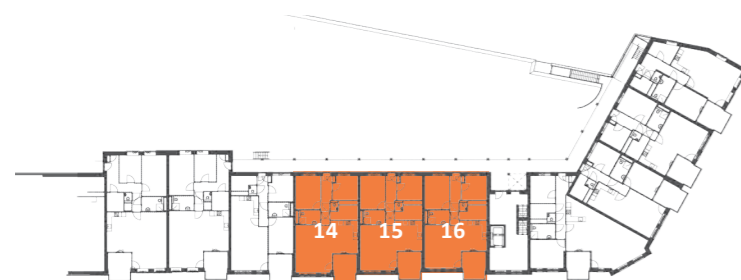
1°, 2° VERDIEPING
Schaal 1:60



BIJZONDERHEDEN

- Gesitueerd op de 1e en 2e verdieping
- Woonoppervlakte circa 78 m²
- 3-kamer appartement met 2 slaapkamers
- Lichte woonkamer met een open verbinding naar de keuken
- Grote raampartijen, met tuindeur naar het balkon
- Separaat toilet
- Complete badkamer, voorzien van inloopdouche en wastafel
- Separate technische ruimte met wasmachine aansluiting en opstelling warmtepomp
- Heerlijke buitenruimte met loggia
- Getekend bwnr 19

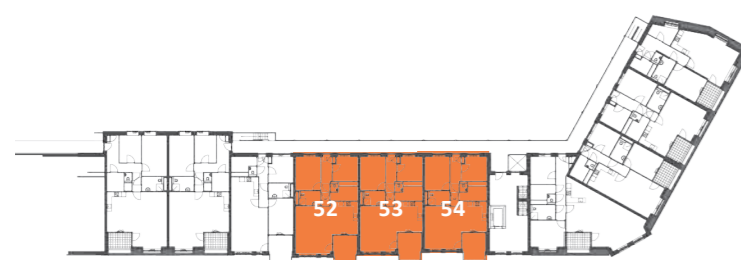




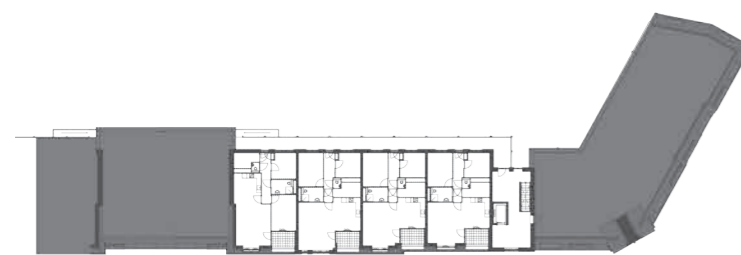
1° VERDIEPING



2° VERDIEPING



3° VERDIEPING



4° VERDIEPING



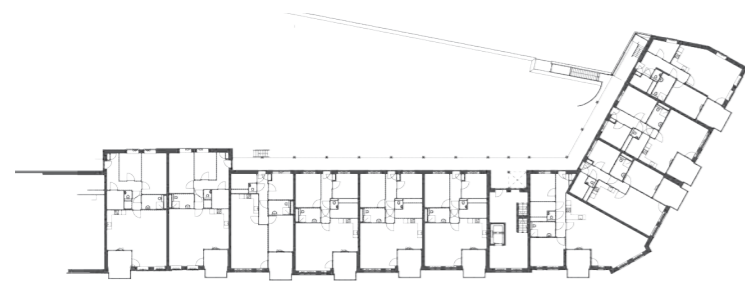
TYPE B1-2-3

1°, 2°, 3° VERDIEPING
Schaal 1:60

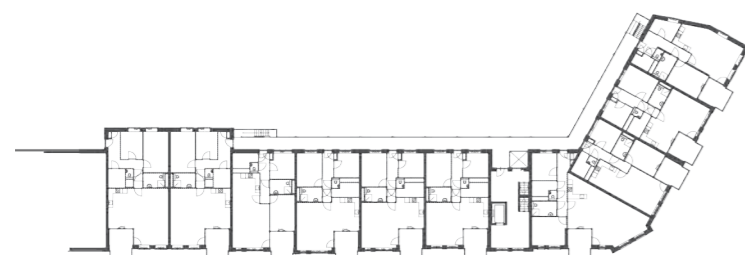


BIJZONDERHEDEN

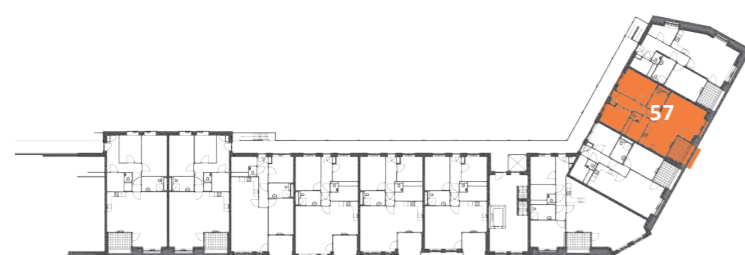
- Gesitueerd op de 1e, 2e, 3e verdieping
- Woonoppervlakte van circa 81 tot 85 m²
- 3-kamer appartement met 2 slaapkamers
- Lichte woonkamer met een open verbinding naar de keuken
- Grote raampartijen, met tuindeur naar het balkon
- Separaat toilet
- Complete badkamer, voorzien van inloopdouche en wastafel
- Separate technische ruimte met wasmachine aansluiting en opstelling warmtepomp
- Heerlijke buitenruimte met balkon
- Getekend type B3, bwnr 14



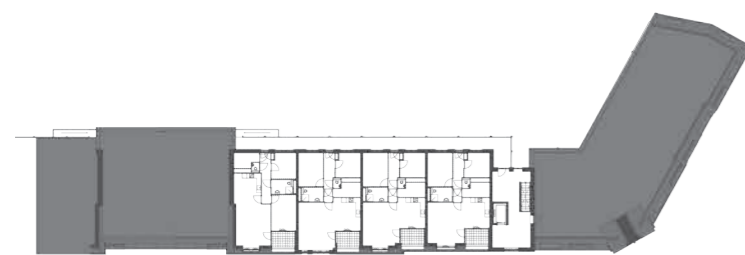
1° VERDIEPING



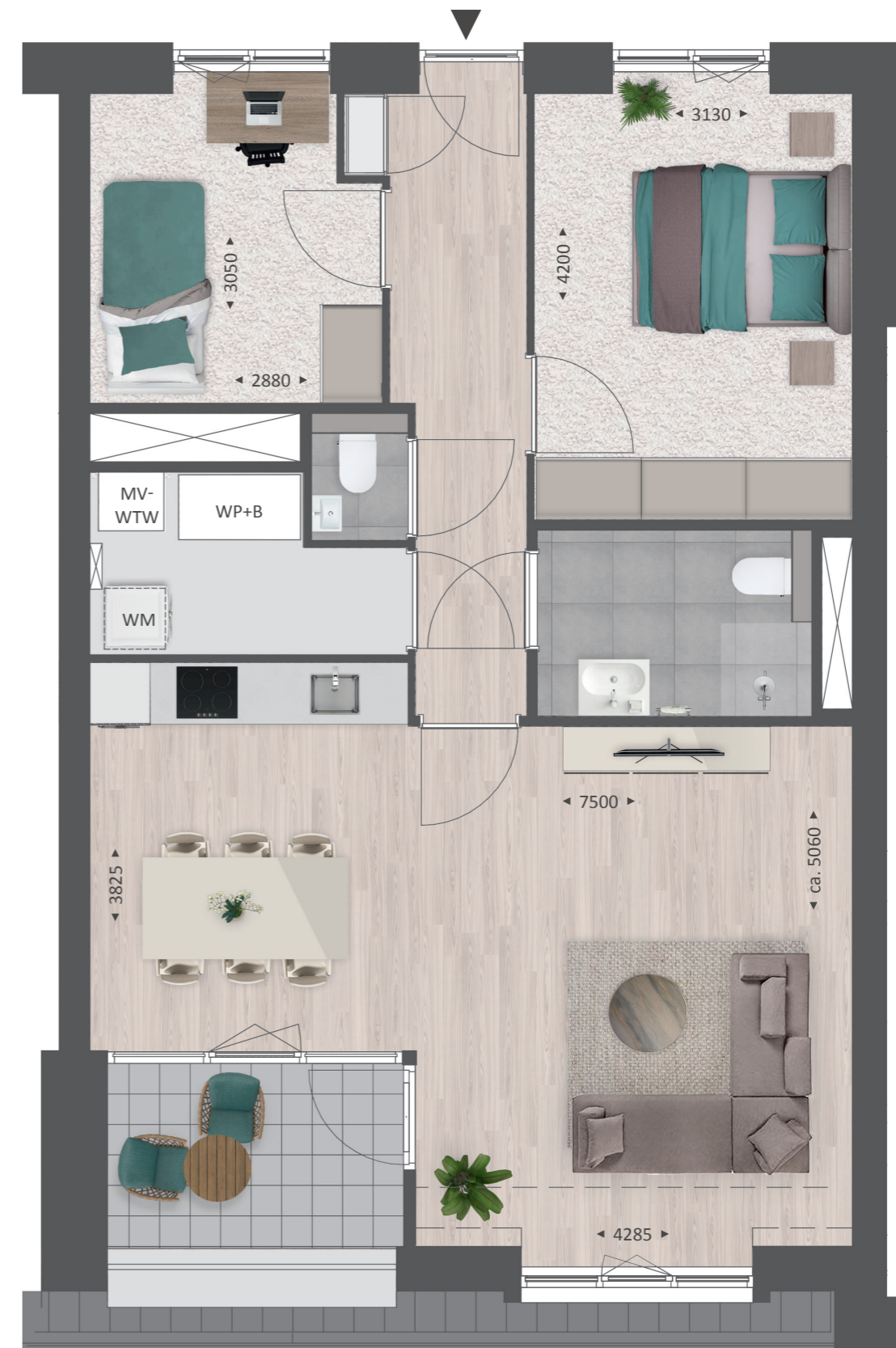
2° VERDIEPING



3° VERDIEPING



4° VERDIEPING

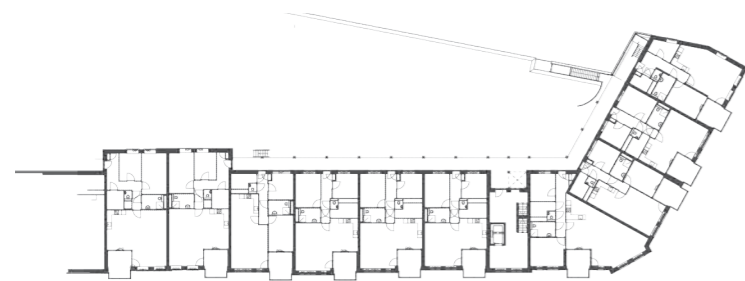


TYPE B5

3° VERDIEPING
Schaal 1:60

BIJZONDERHEDEN

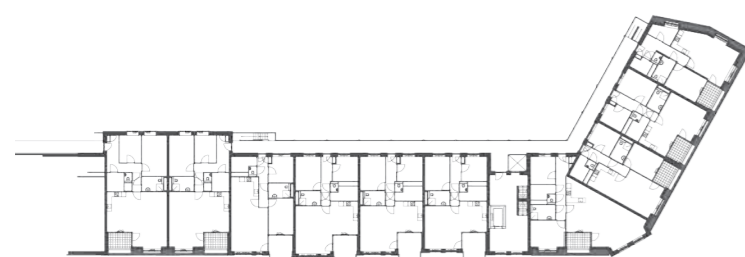
- Gesitueerd op de 3e verdieping
- Woonoppervlakte circa 78 m²
- 3-kamer appartement met 2 slaapkamers
- Lichte woonkamer met een open verbinding naar de keuken
- Grote raampartijen, met tuindeur naar het balkon
- Separaat toilet
- Complete badkamer, voorzien van inloopdouche en wastafel
- Separate technische ruimte met wasmachine aansluiting en opstelling warmtepomp
- Heerlijke buitenruimte met loggia
- Getekend bwnr 57



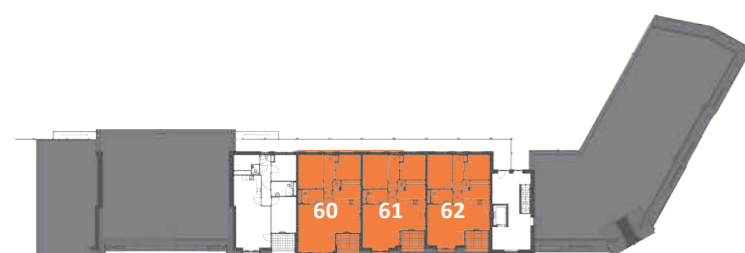
1° VERDIEPING



2° VERDIEPING



3° VERDIEPING

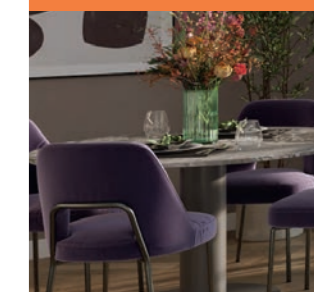


4° VERDIEPING



TYPE B6-7-8

4° VERDIEPING
Schaal 1:60



BIJZONDERHEDEN

- Gesitueerd op de 4e verdieping
- Woonoppervlakte van circa 80 tot 85 m²
- 3-kamer appartement met 2 slaapkamers
- Lichte woonkamer met een open verbinding naar de keuken
- Grote raampartijen, met tuindeur naar het balkon
- Separaat toilet
- Complete badkamer, voorzien van inloopdouche en wastafel
- Separate technische ruimte met wasmachine aansluiting en opstelling warmtepomp
- Heerlijke buitenruimte met loggia
- Getekend type B6, bwnr 62



Type B

SFEERIMPRESSIE



46



Sfeervol appartement in verschillende typen

TYPE C

KENMERKEN

- Fraai appartementencomplex in sfeervolle, historische architectuur aansluitend bij de bestaande bebouwing
- Gelegen in centrum van Boekel, met ruim assortiment winkelveorzieningen op de begane grond en in de directe omgeving
- Oppervlakte van de appartementen varieert van circa 77 t/m 84 m²
- Mooi centrale en goed ontsloten zichtlocatie
- 3-kamer appartementen met 2 slaapkamers
- Veel licht en ruimte door grote raampartijen
- Complete badkamer en separaat toilet
- Heerlijke buitenruimte
- Eigen bergruimte op de begane grond
- Alle appartementen worden duurzaam verwarmd en gekoeld met een warmtepomp
- De appartementen grenzen aan een prachtige daktuin die voorziet in veel verschillende soorten groen en regenwater opneemt



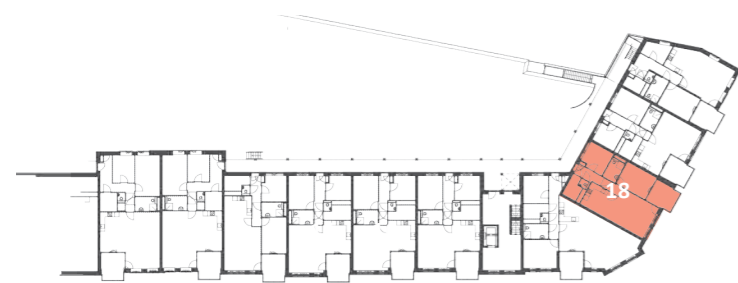
WESTGEVEL

bwnr 18
bwnr 38
bwnr 56

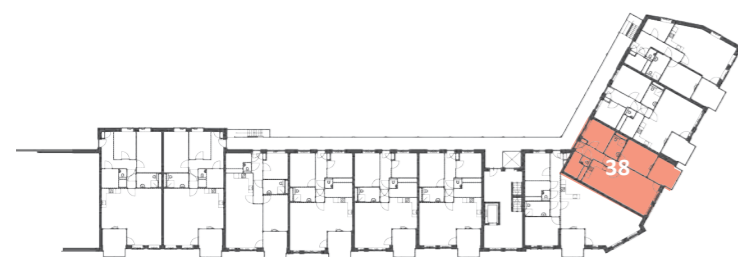


NOORD/WESTGEVEL

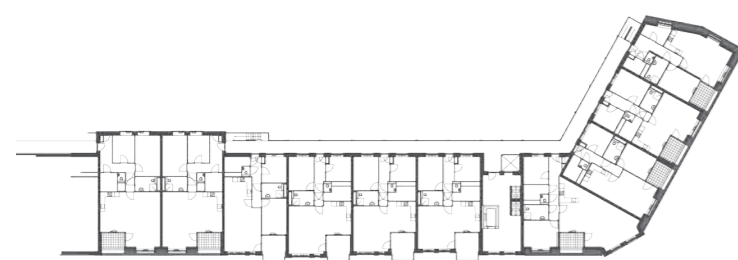
bwnr 13
bwnr 33
bwnr 51
bwnr 59



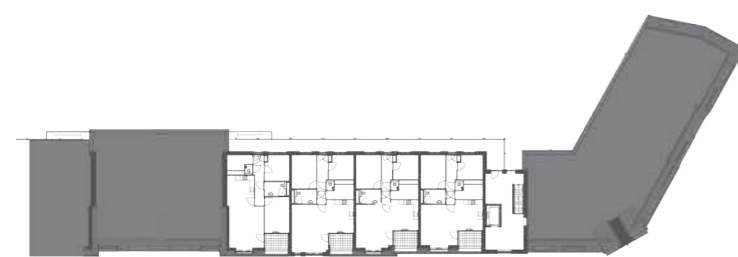
1° VERDIEPING



2° VERDIEPING



3° VERDIEPING



4° VERDIEPING



TYPE C

1°, 2° VERDIEPING
Schaal 1:60

BIJZONDERHEDEN

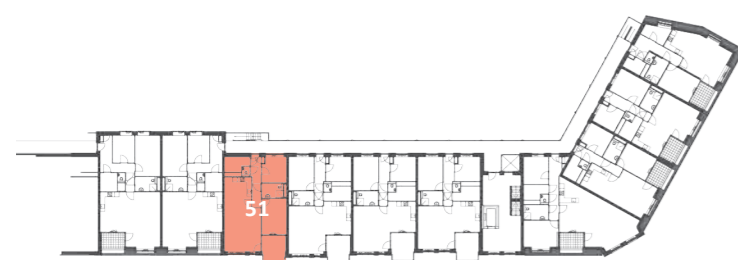
- Gesitueerd op de 1e, 2e verdieping
- Woonoppervlakte circa 78 m²
- 3-kamer appartement met 2 slaapkamers
- Lichte woonkamer met een open verbinding naar de keuken
- Grote raampartijen, met tuindeur naar het balkon
- Separaat toilet
- Complete badkamer, voorzien van inloopdouche en wastafel
- Separate technische ruimte met wasmachine aansluiting en opstelling warmtepomp
- Heerlijke buitenruimte met balkon
- Getekend bwnr 18



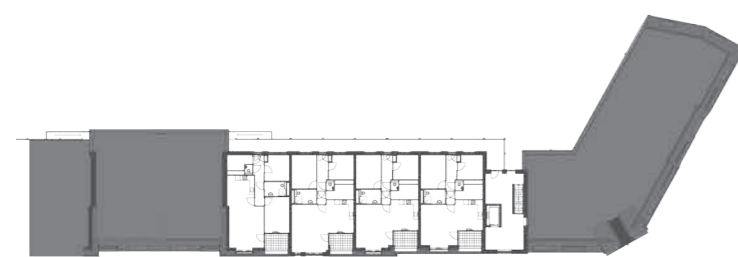
1° VERDIEPING



2° VERDIEPING



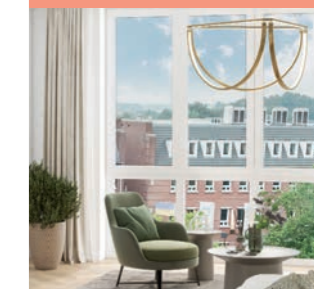
3° VERDIEPING



4° VERDIEPING

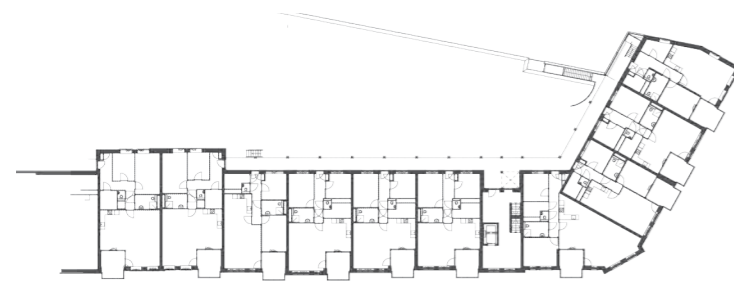


TYPE C1

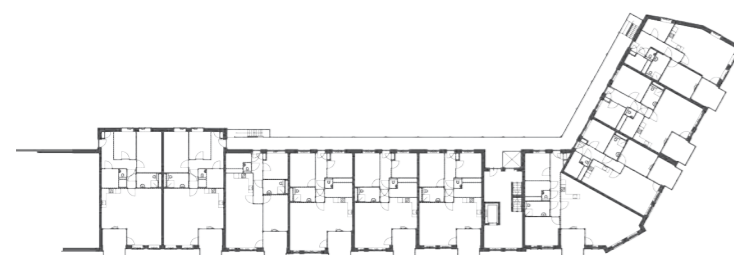
1°, 2°, 3° VERDIEPING
Schaal 1:60

BIJZONDERHEDEN

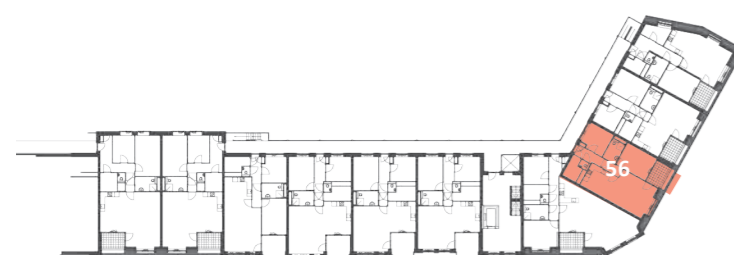
- Gesitueerd op de 1e, 2e, 3e verdieping
- Woonoppervlakte circa 84 m²
- 3-kamer appartement met 2 slaapkamers
- Lichte woonkamer met een open verbinding naar de ruime hoekkeuken
- Grote raampartijen, met tuindeur naar het balkon
- Separaat toilet
- Complete badkamer, voorzien van inloopdouche en wastafel
- Separate technische ruimte met wasmachine aansluiting en opstelling warmtepomp
- Heerlijke buitenruimte met balkon
- Getekend bwnr 13



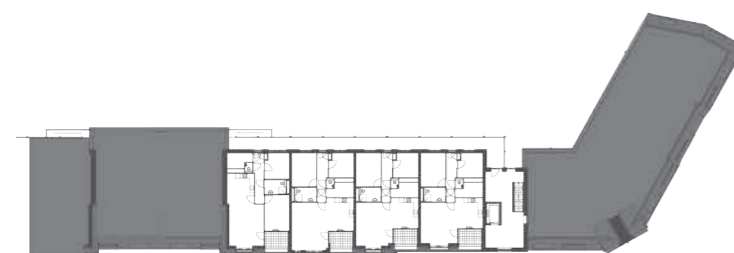
1° VERDIEPING



2° VERDIEPING



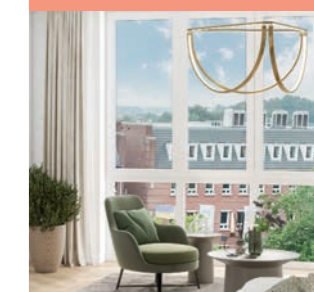
3° VERDIEPING



4° VERDIEPING

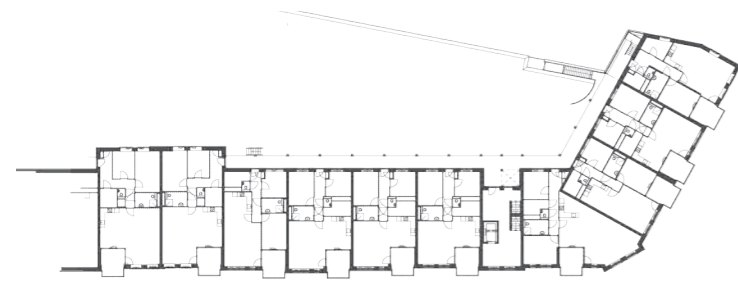


TYPE C2

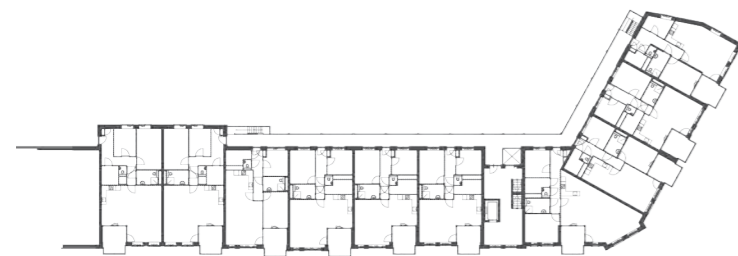
3° VERDIEPING
Schaal 1:60

BIJZONDERHEDEN

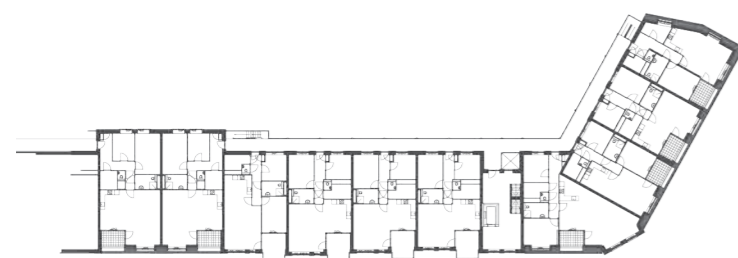
- Gesitueerd op de 3e verdieping
- Woonoppervlakte circa 77 m²
- 3-kamer appartement met 2 slaapkamers
- Lichte woonkamer met een open verbinding naar de ruime hoekkeuken
- Grote raampartijen, met tuindeur naar het balkon
- Separaat toilet
- Complete badkamer, voorzien van inloopdouche en wastafel
- Separate technische ruimte met wasmachine aansluiting en opstelling warmtepomp
- Heerlijke buitenruimte met loggia
- Getekend bwnr 56



1° VERDIEPING



2° VERDIEPING



3° VERDIEPING



4° VERDIEPING



TYPE C3

4° VERDIEPING
Schaal 1:60

BIJZONDERHEDEN

- Gesitueerd op de 4e verdieping
- Woonoppervlakte circa 81 m²
- 3-kamer appartement met 2 slaapkamers
- Lichte woonkamer met een open verbinding naar de ruime hoekkeuken
- Grote raampartijen, met tuindeur naar het balkon
- Separaat toilet
- Complete badkamer, voorzien van inloopdouche en wastafel
- Separate technische ruimte met wasmachine aansluiting en opstelling warmtepomp
- Heerlijke buitenruimte met loggia
- Getekend bwnr 59



Type C

SFEERIMPRESSIE

58



Royaal hoekappartement

TYPE D

KENMERKEN

- Fraai appartementencomplex in sfeervolle, historische architectuur aansluitend bij de bestaande bebouwing
- Gelegen in centrum van Boekel, met ruim assortiment winkelveorzieningen op de begane grond en in de directe omgeving
- Royaal appartement, oppervlakte varieert van circa 103 tot 105 m²
- Mooi centrale en goed ontsloten zichtlocatie
- 3-kamer appartementen met 2 slaapkamers
- Veel licht en ruimte door grote raampartijen
- Complete badkamer en separaat toilet
- Heerlijke buitenruimte
- Eigen bergruimte op de begane grond
- Alle appartementen worden duurzaam verwarmd en gekoeld met een warmtepomp
- De appartementen grenzen aan een prachtige daktuin die voorziet in veel verschillende soorten groen en regenwater opneemt

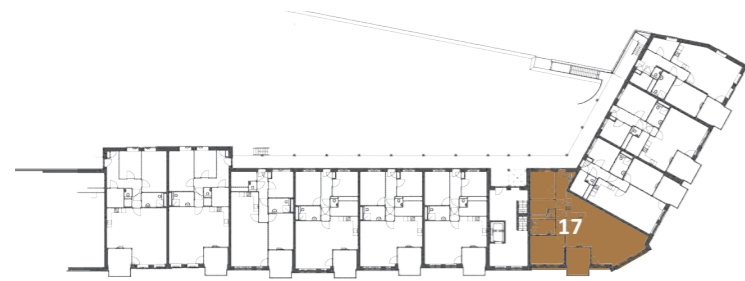


WESTGEVEL

 bwnr 17
 bwnr 37
 bwnr 55


NOORD/WESTGEVEL

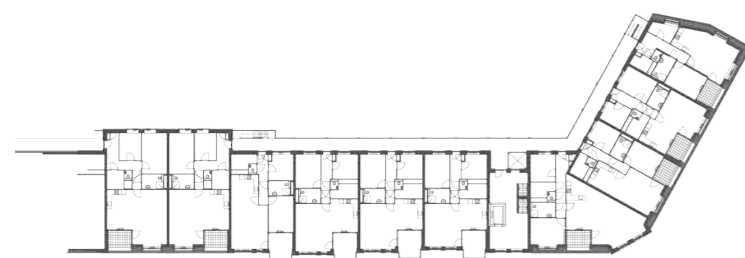
 bwnr 17
 bwnr 37
 bwnr 55



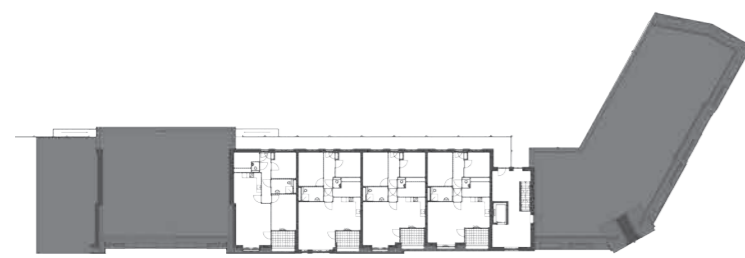
1° VERDIEPING



2° VERDIEPING



3° VERDIEPING



4° VERDIEPING



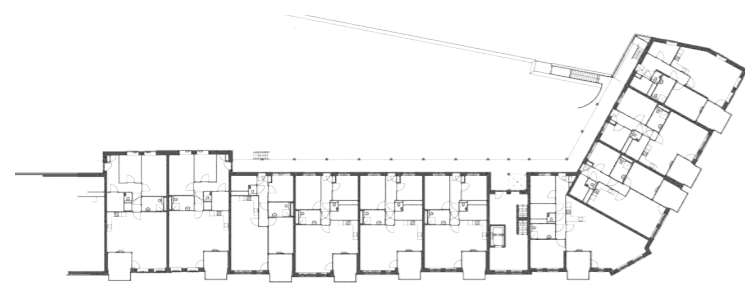
TYPE D

1°, 2° VERDIEPING
Schaal 1:60

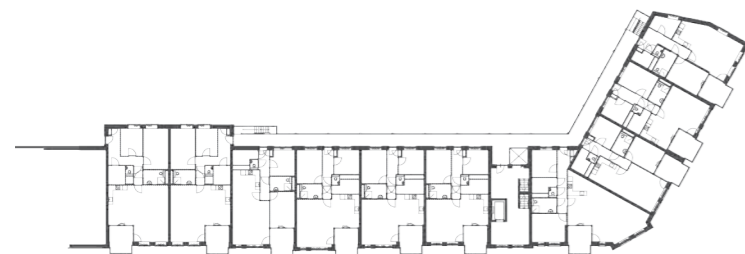


BIJZONDERHEDEN

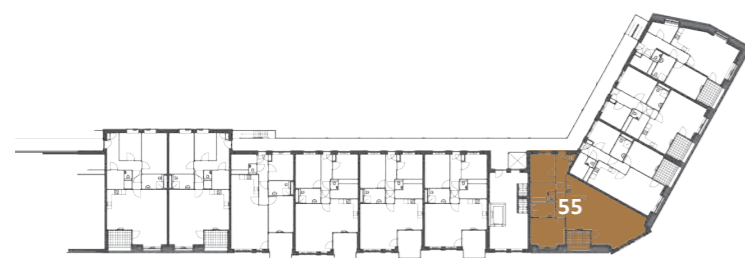
- Gesitueerd op de 1e en 2e verdieping
- Woonoppervlakte circa 105 m²
- 3-kamer appartement met 2 slaapkamers
- Lichte woonkamer met een open verbinding naar de ruime hoekkeuken
- Grote raampartijen, met tuindeur naar het balkon
- Separaat toilet
- Complete badkamer, voorzien van inloopdouche en wastafel
- Separate technische ruimte met wasmachine aansluiting en opstelling warmtepomp
- Heerlijke buitenruimte met balkon
- Getekend bwnr 17



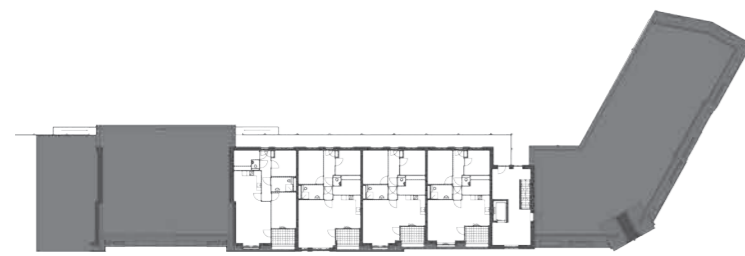
1° VERDIEPING



2° VERDIEPING



3° VERDIEPING



4° VERDIEPING



TYPE D1

3° VERDIEPING
Schaal 1:60



BIJZONDERHEDEN

- Gesitueerd op de 3e verdieping
- Woonoppervlakte circa 102 m²
- 3-kamer appartement met 2 slaapkamers
- Lichte woonkamer met een open verbinding naar de ruime hoekkeuken
- Grote raampartijen, met tuindeur naar het loggia
- Separaat toilet
- Complete badkamer, voorzien van inloopdouche en wastafel
- Separate technische ruimte met wasmachine aansluiting en opstelling warmtepomp
- Heerlijke buitenruimte met loggia
- Getekend bwnr 55



Type D

SFEERIMPRESSIE

66



Royaal appartement

TYPE E

KENMERKEN

- Fraai appartementencomplex in sfeervolle, historische architectuur aansluitend bij de bestaande bebouwing
- Gelegen in centrum van Boekel, met ruim assortiment winkelveorzieningen op de begane grond en in de directe omgeving
- Royaal appartement, oppervlakte circa 97 m²
- Mooi centrale en goed ontsloten zichtlocatie
- 3-kamer appartementen met 2 slaapkamers
- Veel licht en ruimte door grote raampartijen
- Complete badkamer en separaat toilet
- Heerlijke buitenruimte
- Eigen bergruimte op de begane grond
- Alle appartementen worden duurzaam verwarmd en gekoeld met een warmtepomp
- De appartementen grenzen aan een prachtige daktuin die voorziet in veel verschillende soorten groen en regenwater opneemt



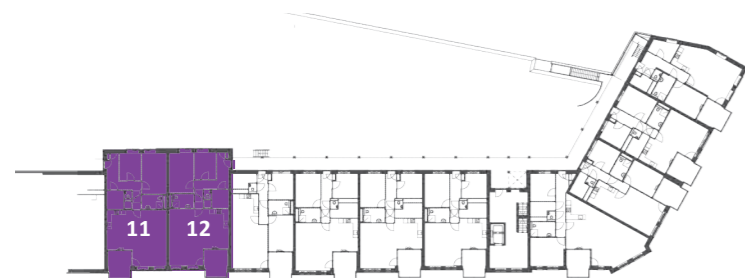
bwnr 11	bwnr 12
bwnr 31	bwnr 32
bwnr 49	bwnr 50

NOORD/WESTGEVEL



ZUIDGEVEL

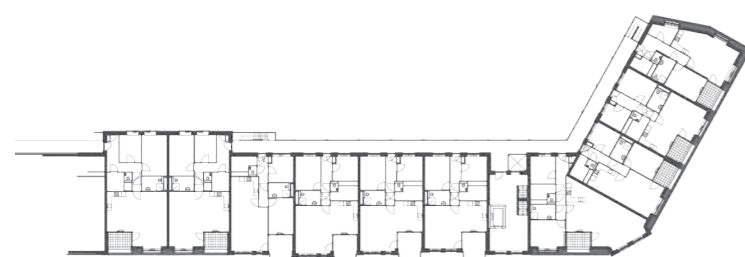
bwnr 12	bwnr 11
bwnr 32	bwnr 31
bwnr 50	bwnr 49



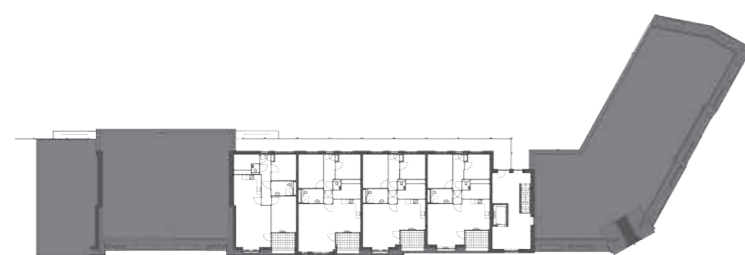
1° VERDIEPING



2° VERDIEPING



3° VERDIEPING



4° VERDIEPING

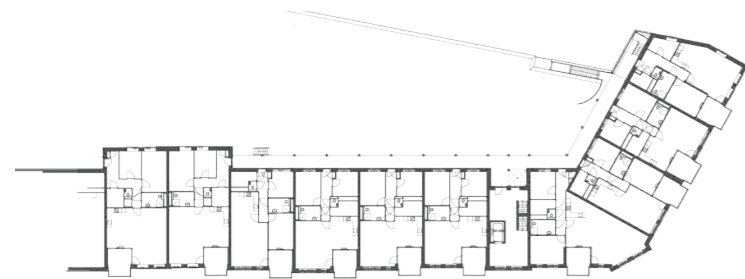


TYPE E

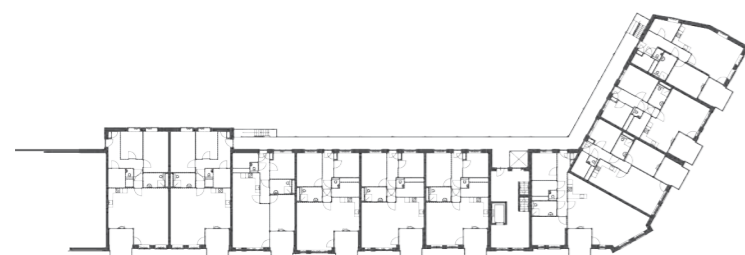
1°, 2° VERDIEPING
Schaal 1:60

BIJZONDERHEDEN

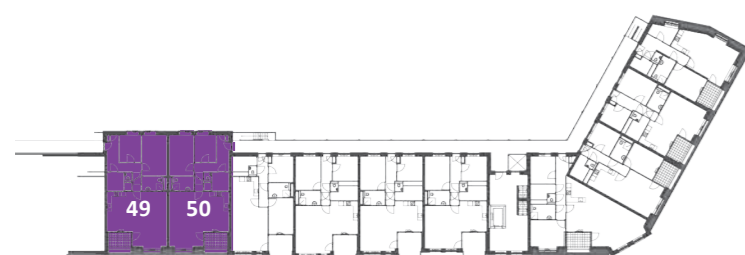
- Gesitueerd op de 1e en 2e verdieping
- Woonoppervlakte circa 98 m²
- 3-kamer appartement met 2 slaapkamers
- Lichte woonkamer met een open verbinding naar de ruime hoekkeuken
- Grote raampartijen, met tuindeur naar het balkon
- Separaat toilet
- Complete badkamer, voorzien van inloopdouche en wastafel
- Separate technische ruimte met wasmachine aansluiting en opstelling warmtepomp
- Heerlijke buitenruimte met balkon
- Getekend bwnr 12
- Bwnrs 11 en 31 hebben een toegang via de hoofdentree van fase 1. Ook de bergingen voor deze bouwnummers zijn voorzien bij de bergingen van fase 1



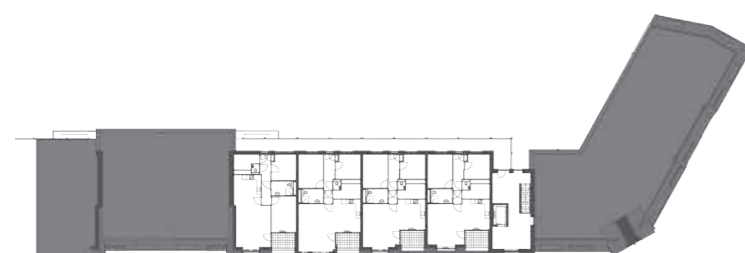
1° VERDIEPING



2° VERDIEPING



3° VERDIEPING



4° VERDIEPING



TYPE E1

3° VERDIEPING
Schaal 1:60

BIJZONDERHEDEN

- Gesitueerd op de 3e verdieping
- Woonoppervlakte circa 97 m²
- 3-kamer appartement met 2 slaapkamers
- Lichte woonkamer met een open verbinding naar de ruime hoekkeuken
- Grote raampartijen, met tuindeur naar het balkon
- Separaat toilet
- Complete badkamer, voorzien van inloopdouche en wastafel
- Separate technische ruimte met wasmachine aansluiting en opstelling warmtepomp
- Heerlijke buitenruimte met loggia
- Getekend bwnr 49
- Bwnr 49 heeft een toegang via de hoofd-entree van fase 1. Ook de berging is voorzien bij de bergingen van fase 1



Type E

SFEERIMPRESSIE



De koop van een appartement

De appartementen maken deel uit van een woongebouw. Dit gebouw bestaat uit diverse appartementen en gemeenschappelijke ruimten. Volgens de wet is de officiële benaming van een appartement: een ‘appartementsrecht’.

APPARTEMENTSRECHT

Deze officiële benaming geeft aan dat er onderscheid wordt gemaakt tussen enerzijds het eigendom en anderzijds de gebruiksrechten. Het eigendom van het gehele gebouw behoort aan alle eigenaren gezamenlijk; daarnaast heeft iedere eigenaar het gebruiksrecht van een privégedeelte, het appartement, de berging, 1 parkeerplaats en het mede gebruiksrecht van die gedeelten van het gebouw, die voor gemeenschappelijk gebruik zijn bestemd. Bij dit laatste kun je onder meer denken aan het trappenhuis en de lift, de entree en de gezamenlijke installaties. Bijvoorbeeld de algemene verlichting.

Appartementsrechten ontstaan door de splitsing van het gebouw in juridische zin. Om het gebouw in appartementsrechten te splitsen wordt door de notaris een zogenoemde splitsingsakte opgesteld. De splitsingsakte wordt tezamen met de splitsingstekeningen, waarop de grenzen van de gezamenlijke en privégedeelten van het gebouw staan aangegeven, ingeschreven in de openbare registers. Pas als dit laatste heeft plaatsgevonden is de splitsing formeel een feit. Dan ontstaan de zogeheten ‘appartementsrechten’. De eigendomsoverdracht geschiedt door middel van de ‘akte van levering’ bij de notaris.



VERENIGING VAN EIGENAREN (VvE)

De eigenaren van de appartementsrechten zijn verplicht lid van de Vereniging van Eigenaren die door de notaris zal worden opgericht. In het reglement van deze vereniging zullen alle gemeenschappelijke verantwoordelijkheden worden geregeld tussen eigenaren onderling, evenals het beheer en onderhoud van de gemeenschappelijke ruimten en gemeenschappelijke installaties. In het kort kan de doelstelling van de vereniging als volgt worden weergegeven: het beheren en onderhouden van de gemeenschappelijke gedeelten en de gemeenschappelijke zaken van het onderhavige gebouw zoals de entree, het trappenhuis en de lift, het dak, etc.

Het zal duidelijk zijn dat deze verantwoordelijkheden kosten met zich meebrengen. Deze kosten worden omgeslagen in de servicekosten. Daartoe zal, overeenkomstig het bepaalde in de statuten van de vereniging, een vergadering met alle eigenaren worden gehouden, waarin de exploitatiebegroting wordt besproken en de servicekosten worden vastgesteld. Bij deze vergadering(en) is de Vereniging van Eigenaren gebonden aan de bepalingen van het splitsingsreglement.

AKTE EN HET REGLEMENT VAN SPLITSING

In de notariële akte van splitsing is een aantal belangrijke items opgenomen, zoals:

- een beschrijving van het gebouw;
- een beschrijving van ieder ‘afzonderlijk gedeelte’, de appartementen;
- een beschrijving van het aandeel dat iedere eigenaar heeft in het hele gebouw. Het zogenaamde ‘breukdeel’;
- het splitsingsreglement.

HET SPLITSINGSREGLEMENT

Vooral het splitsingsreglement is van belang. Hierin staat namelijk beschreven:

- hoe de ‘Vereniging van Eigenaren’ is samengesteld en zal functioneren;
- hoe het huishoudelijk reglement eruit zal zien;
- welke lasten en kosten voor rekening van alle eigenaren gezamenlijk komen;
- hoe het gebruik, het beheer en het onderhoud van de gemeenschappelijke gedeelten en privégedeelten van het gebouw zijn geregeld;
- hoe de jaarlijkse begroting voor beheer en onderhoud, de exploitatie-rekening, eruit moet zien;
- hoe en wanneer de voorschotbijdragen in de ‘servicekosten’ moeten worden betaald;
- hoe het gebouw verzekerd moet zijn en op welke wijze bij schade uitkering wordt gedaan.

EIGENAARSLASTEN

Tot de eigenaarslasten behoren de publiekrechtelijke lasten, zoals de onroerende zaakbelasting, het lozingsrecht en de lasten voor het reinigingsrecht. Deze lasten zullen door de diverse instanties rechtstreeks aan elke eigenaar afzonderlijk worden opgelegd.





Jouw duurzame leven

Eén van de voordelen van een nieuwbouwappartement is dat deze aanzienlijk duurzamer is dan oudere appartementen. Onze nieuwbouwappartementen zijn zeer energiezuinig. Dit is beter voor het milieu én je portemonnee. Daarnaast zijn onze nieuwbouwappartementen uitstekend geïsoleerd en worden duurzame technieken en materialen gebruikt tijdens de bouw. De duurzame basis van je appartement verzorgen wij. En na oplevering kun je hier naar eigen wens zelf mee aan de slag!

Bronvermelding (artikel): Milieu Centraal

GROENE STROOM

Een steentje bijdragen aan duurzame energieopwekking is makkelijker dan je denkt. Kies voor groene stroom van een groen bedrijf (lieft een bedrijf dat veel investeert in groene energiebronnen) of voor groene stroom die grotendeels in Nederland is opgewekt. Groene stroom is niet of nauwelijks duurder dan grijze stroom en overstappen is eenvoudig.

tips

- Kijk voor een ranglijst van groene leveranciers eens op www.consumentenbond.nl/energie-vergelijken/groene-energieleveranciers. Hier vind je ook een handige energievergelijker.
- Alle groene stroomproducenten staan in de Groene Stroom Checker van HIER op hier.nu
- Wisenederland.nl heeft een overstapservice naar de best scorende Nederlandse groene stroomleveranciers.

Kiezen voor groene stroom is een milieuvriendelijke keuze, maar minder stroom gebruiken levert nog meer voordeel op voor het milieu. Blijf dus vooral besparen, ook al heb je groene stroom!

al onze appartementen voldoen aan de BENG-eisen

- ✓ ENERGIEBEHOEFTE
- ✓ PRIMAIR FOSSIEL ENERGIEGEBRUIK
- ✓ AANDEEL HERNIEUWBARE ENERGIE



ONZE DUURZAME MAATREGELEN

Wij streven ernaar om zoveel als mogelijk LEAN te (laten) bouwen. Daarnaast bieden wij een grote verscheidenheid aan opties zodat iedereen zijn appartement naar eigen wens kan laten indelen en/of afwerken en het appartement na oplevering direct bruikbaar is. Onze appartementen zijn standaard voorzien van een ventilatiesysteem en hardhouten kozijnen. Al onze appartementen voldoen aan de eisen voor Bijna Energieneutrale Gebouwen (BENG). Het appartement is zo ontworpen, dat in de eerste plaats de energiebehoefte maximaal wordt beperkt. De energie die nodig is, bestaat zoveel mogelijk uit zogeheten 'hernieuwbare energie'. Denk hierbij aan het opwekken van energie door de toepassing van luchtwarmtepomp.

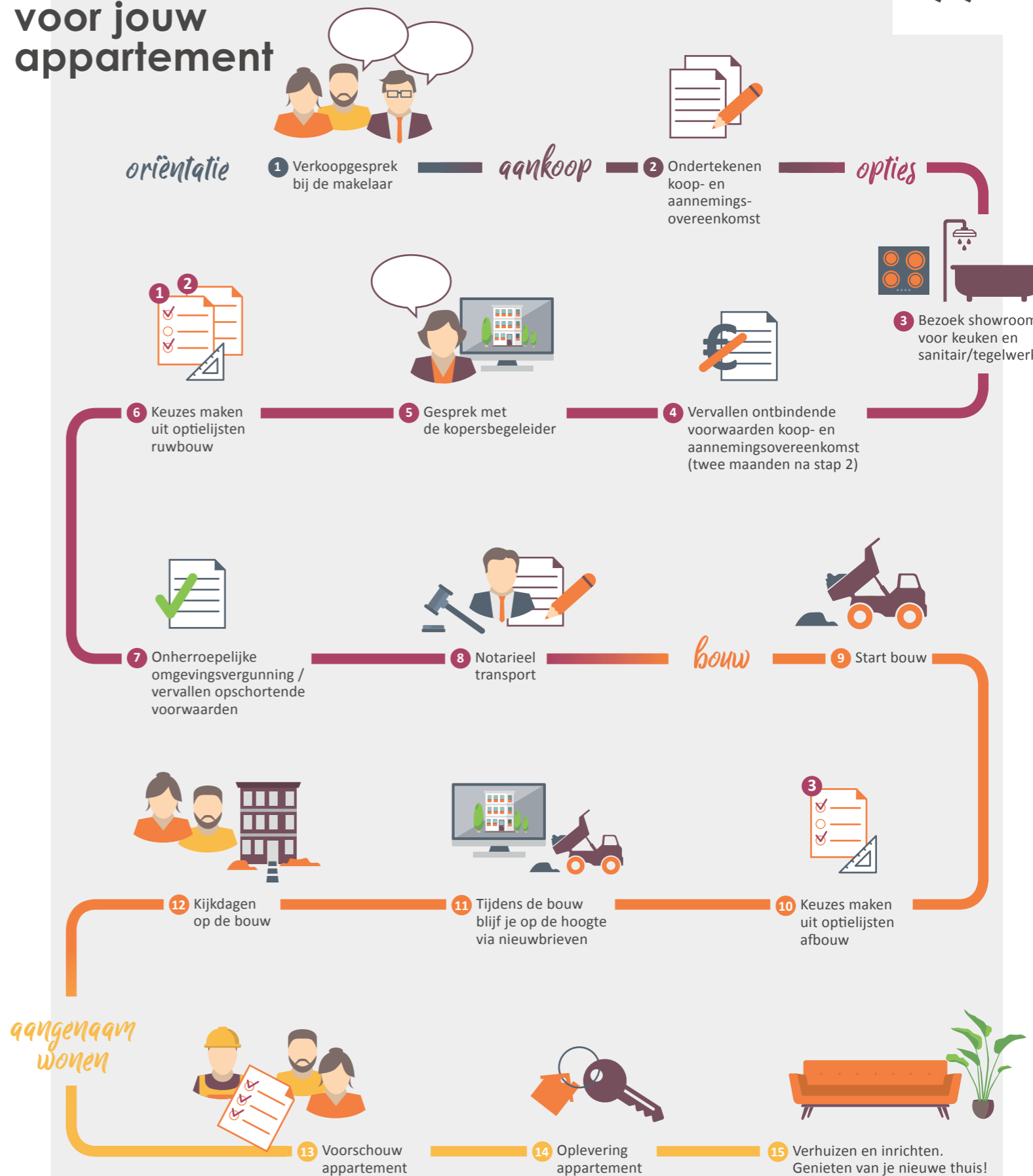
VERWARMING

Ga slim om met de verwarming in je appartement. Dat is goed voor het milieu en voor je energierekening. In een goed geïsoleerd appartement kun je het meeste besparen door je thermostaat altijd een graadje lager te zetten.

WATERVERBRUIK

Elke dag gebruiken we in Nederland gemiddeld 120 liter water per persoon voor o.a. wassen, schoonmaken en het toilet. De belangrijkste reden om te besparen op water is de besparing op energie die voor de zuivering van water nodig is.

Stappenplan voor jouw appartement



78

Wij begeleiden je graag door alle opties

De kopersbegeleider van Van Stiphout Bouw & Ontwikkeling begeleidt je graag door het proces om opties en afwerkingen uit te zoeken.

Kopersbegeleider

Tijdens het hele proces van aankoop tot oplevering heb je een eigen contactpersoon: de kopersbegeleider. Hij of zij houdt je op de hoogte van de voortgang van de bouw, maar belangrijker nog, de kopersbegeleider denkt met je mee over de indeling en uitvoering van jouw appartement.

De kopersbegeleider legt uit wat je gedurende het proces kunt verwachten, verwerkt je wensen altijd in een tekening en, indien nodig, in een aanbieding op maat. Geen mens is hetzelfde, dat geldt ook voor een appartement.



jouw inloopkast

Veel mensen dromen ervan: een eigen inloopkast. Flink van formaat, netjes georganiseerd en voorzien van een enorme spiegel. Het toppunt van luxe! In je nieuwe appartement is een inloopkast makkelijk te realiseren. Wil jij bijvoorbeeld een extra grote inloopkast? Dan kun je ervoor kiezen om bijvoorbeeld een kleine slaapkamer hiervoor op te offeren. Zo creëer je echt een inloopkast van je dromen.



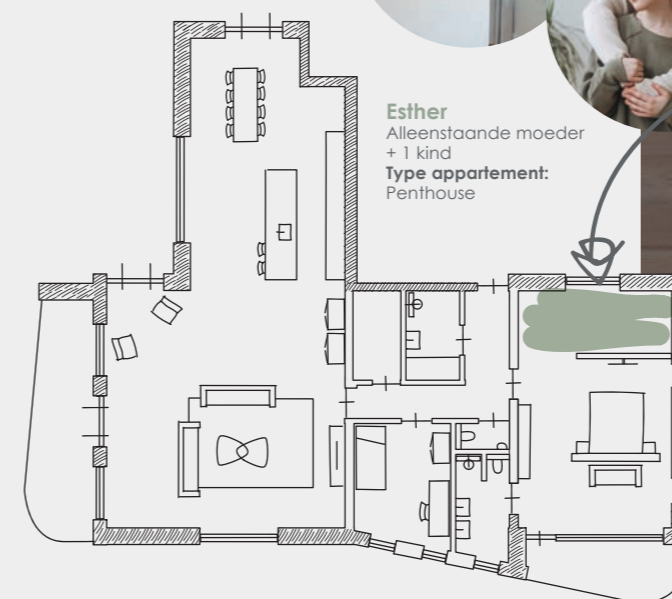
optie binnendeuren

Een mooie binnendeur maakt je appartement echt af en kan een compleet andere sfeer aan een ruimte geven. De mogelijkheden zijn eindeloos en voor elke stijl is er de perfecte binnendeur. Wil je meer luxe of meer licht in je appartement of een doorkijk naar een andere ruimte? Kies dan voor een deurmodel met panelen of met helder of mat glas.



deurbeslag

Het zijn vaak de details die het verschil maken. Met een ander deurbeslag krijgt elke deur al snel een andere uitstraling. Kijk voor alle combinatiemogelijkheden van deuren en deurbeslag via het digitale kopersportaal in de tool mijn deur.nl



Esther
Alleenstaande moeder
+ 1 kind
Type appartement:
Penthouse

“Mijn droom komt uit”

“Ik heb gekozen om in de hoofdslaapkamer een wandje te laten plaatsen, waardoor er een mooie inloopkast ontstaat. Aan bedzijde hebben ze direct de TV-aansluiting gemaakt. Zo komt mijn droom uit: een eigen plek voor al mijn kleding en schoenen én ik kan vanuit mijn bed heerlijk genieten van mijn favoriete Netflix-serie.”

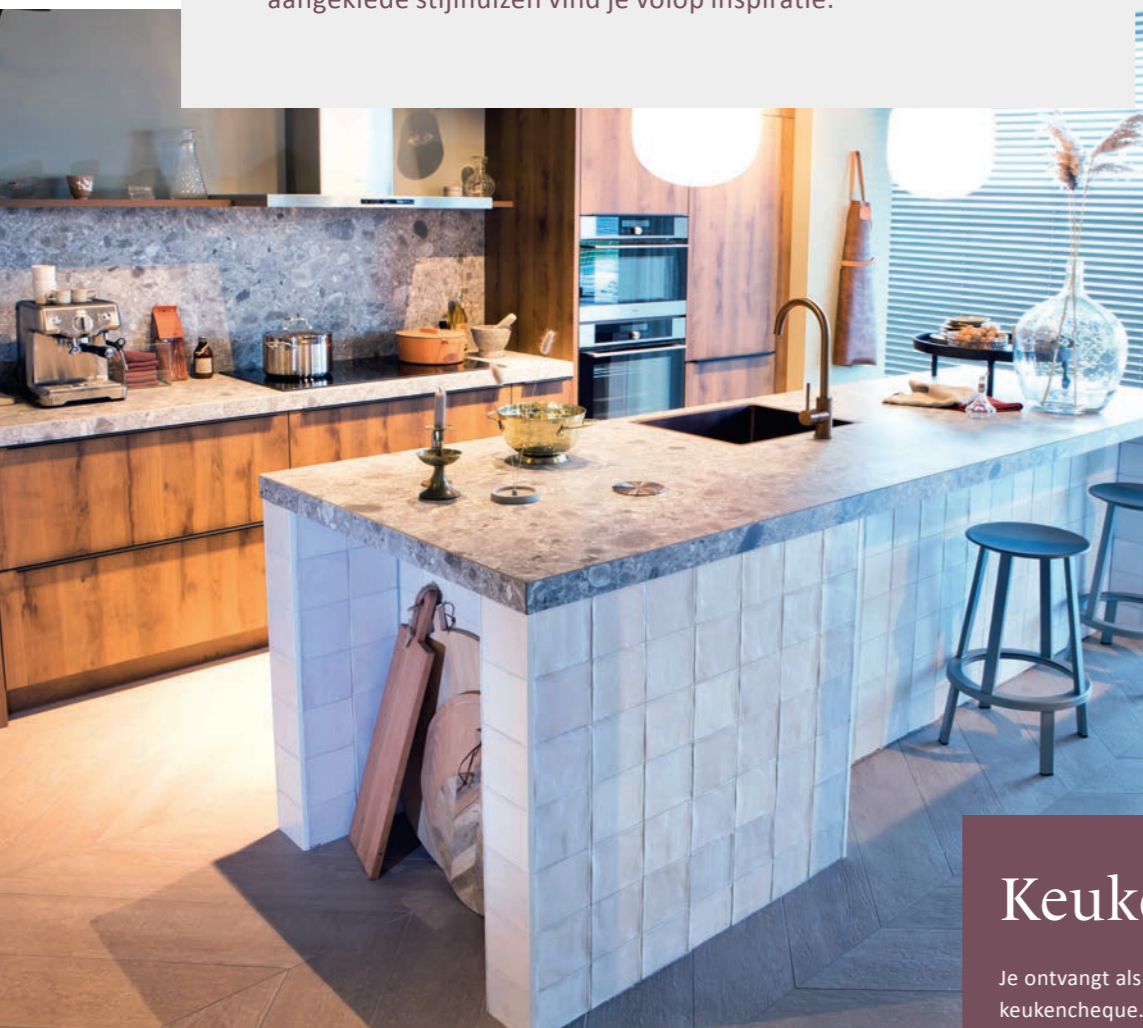
Inspiratie magazine

Vraag de makelaar naar ons magazine Kies! Het magazine Kies! is opgenomen in de kopersmap. Hierin geven we je volop ideeën voor het indelen en afwerken van je nieuwe appartement. Zo droom je thuis op de bank al lekker weg over je nieuwe woonplek.



Laat je inspireren bij Huysinc

Een interactieve showroom waar ruim 3.500 m² aan keukens, badkamers, tegels, woonstijlen en bouwkundige opties samenkomen. In de vier stijlgebieden en compleet aangeklede stijlhuizen vind je volop inspiratie.



Keukencheque

Je ontvangt als koper van een van onze appartementen een keukencheque. Deze kan binnen de aangegeven termijn ingewisseld worden bij Huysinc. De waarde van de keukencheque zal in mindering worden gebracht op de aankoop van een complete keukeninrichting. Onder een complete keukeninrichting wordt tenminste verstaan: een keukenblok (bestaande uit meerdere onder- en eventuele bovenkasten), inclusief werkblad(en), spoelbak, mengkraan, afzuigkap en overige apparatuur (zoals bijv. een koelkast, oven, magnetron, vaatwasser).

De keukencheque is geregistreerd op naam van de koper, is niet overdraagbaar aan derden en kan niet voor contanten worden ingewisseld.



Beleef je nieuwe keuken en badkamer

In de showroom loop je virtueel door je nieuwe keuken en badkamer. Een unieke beleving! Zo ervaar je of de ruimte helemaal naar wens is. Heb je wel voldoende loopruimte? Bevinden alle apparaten zich wel binnen handbereik? Is de werkhoogte wel goed? Kom het zelf testen in de showroom.

JOUW droombadkamer

Elke dag begint en eindigt in de badkamer. Rust en comfort in de badkamer is daarom wel zo belangrijk. Ga je voor een bad om lekker in te ontspannen?

Of geniet je van handige dubbele wastafels? Er is keuze genoeg om in jouw badkamer je eigen wellness te creëren.



Laat je inspireren

Laat je in onze showroom inspireren met uitleg, noviteiten en overzichtswanden. Met een QR scanner kun je op groot beeldscherm de tegel van jouw keuze in een vloer- of wandoppervlak in verschillende ruimtes in het appartement zien. Combineer totdat je jouw ideale (badkamer)tegels hebt gevonden.



Aangenaam wonen

Van Wanrooij Bouw & Ontwikkeling in Den Bosch realiseert al meer dan 50 jaar succesvol woningbouwprojecten en bedrijfsmatig onroerend goed.

Een nieuwe woning kopen is een belangrijke gebeurtenis in je leven die veel tijd en energie vraagt. We vragen je velerlei beslissingen te nemen en veel vragen te beantwoorden. Koop je een woning via Van Wanrooij, dan zorgen wij dat je straks aangenaam kunt wonen en dat ook de weg ernaartoe aangenaam verloopt. In de meer dan 50 jaar dat we bestaan hebben we al vele nieuwbouwwoningen in Noord-Brabant, Gelderland en Utrecht mogen realiseren, tot grote tevredenheid van onze klanten. We hebben ons ontwikkeld tot een financieel gezonde en stabiele speler in de nieuwbouwmarkt. Voor onze medewerkers staat dagelijks één thema centraal: aangenaam wonen mogelijk maken voor jou. Vakmanschap staat daarbij voorop; we worden niet gedreven door techniek maar door vragen van onze klanten. Of dit nu is in ons bouwbedrijf, in de timmerfabriek of in de ontwikkeling van projecten. In al onze disciplines willen we jou aangenaam verrassen, want ook dat draagt bij tot aangenaam wonen.

Van Wanrooij Bouw & Ontwikkeling
directie

www.vanwanrooij.nl



Meer dan 50 jaar succesvol

Klant centraal

Woningbouw specialist

Ca. 275 medewerkers

Financieel gezond

Zekerheid en kwaliteit