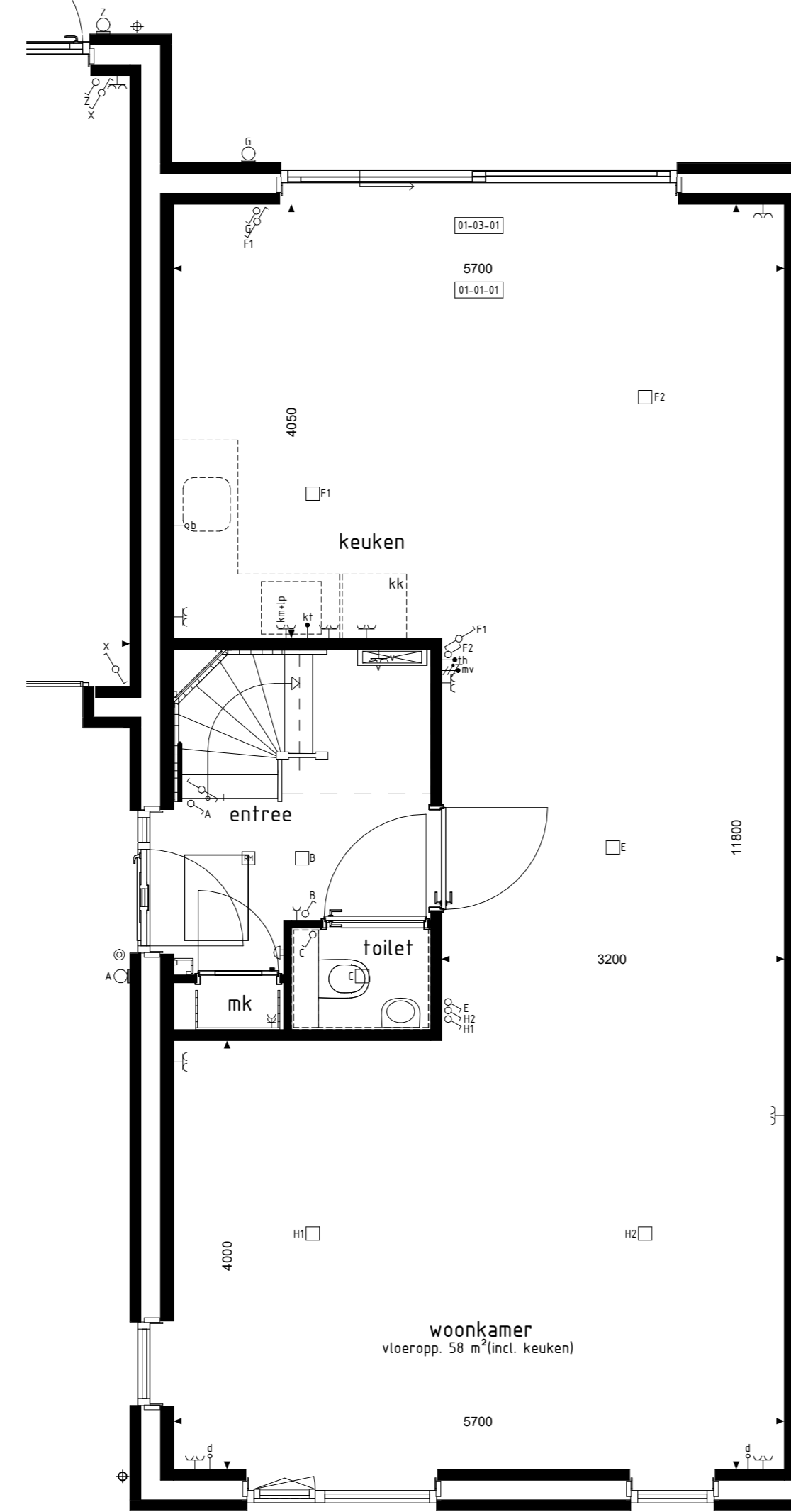
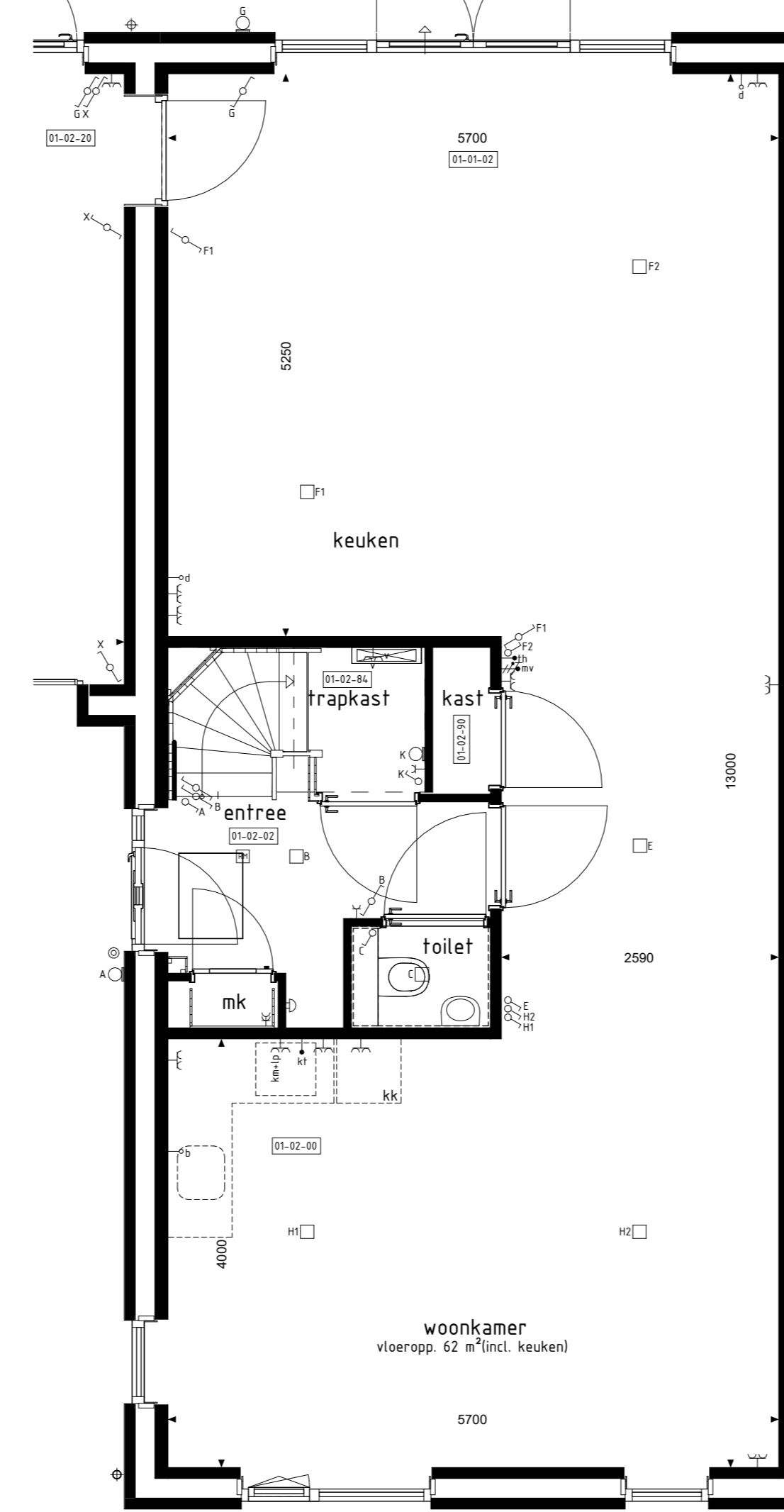


BEGANE GROND



BEGANE GROND



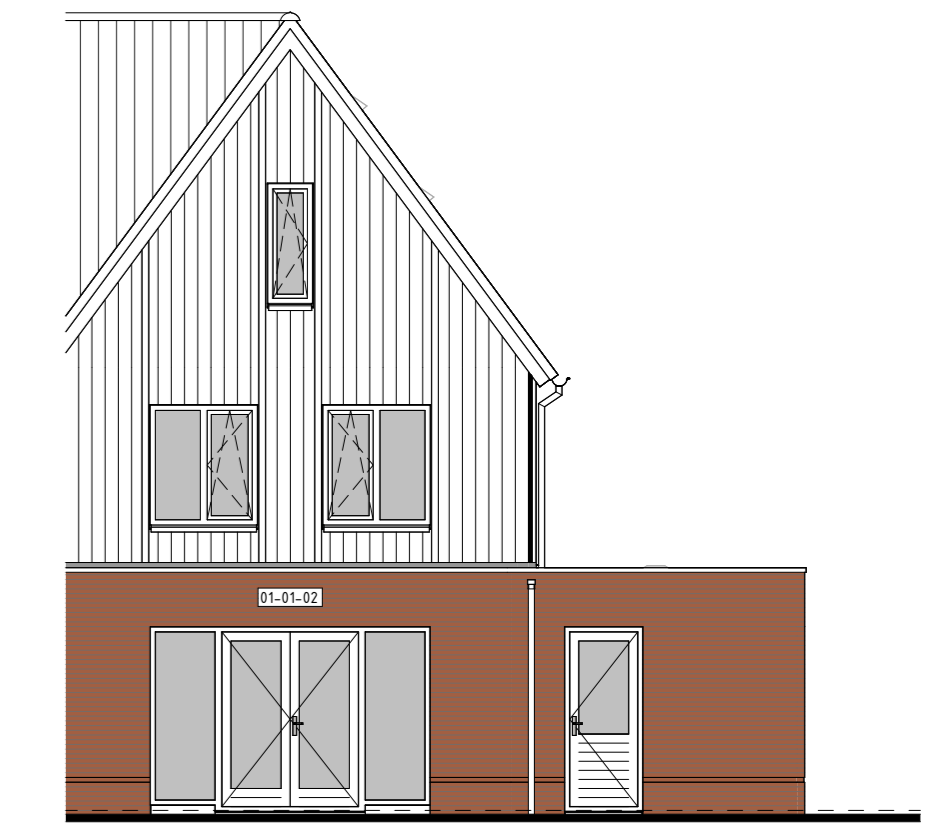
BEGANE GROND



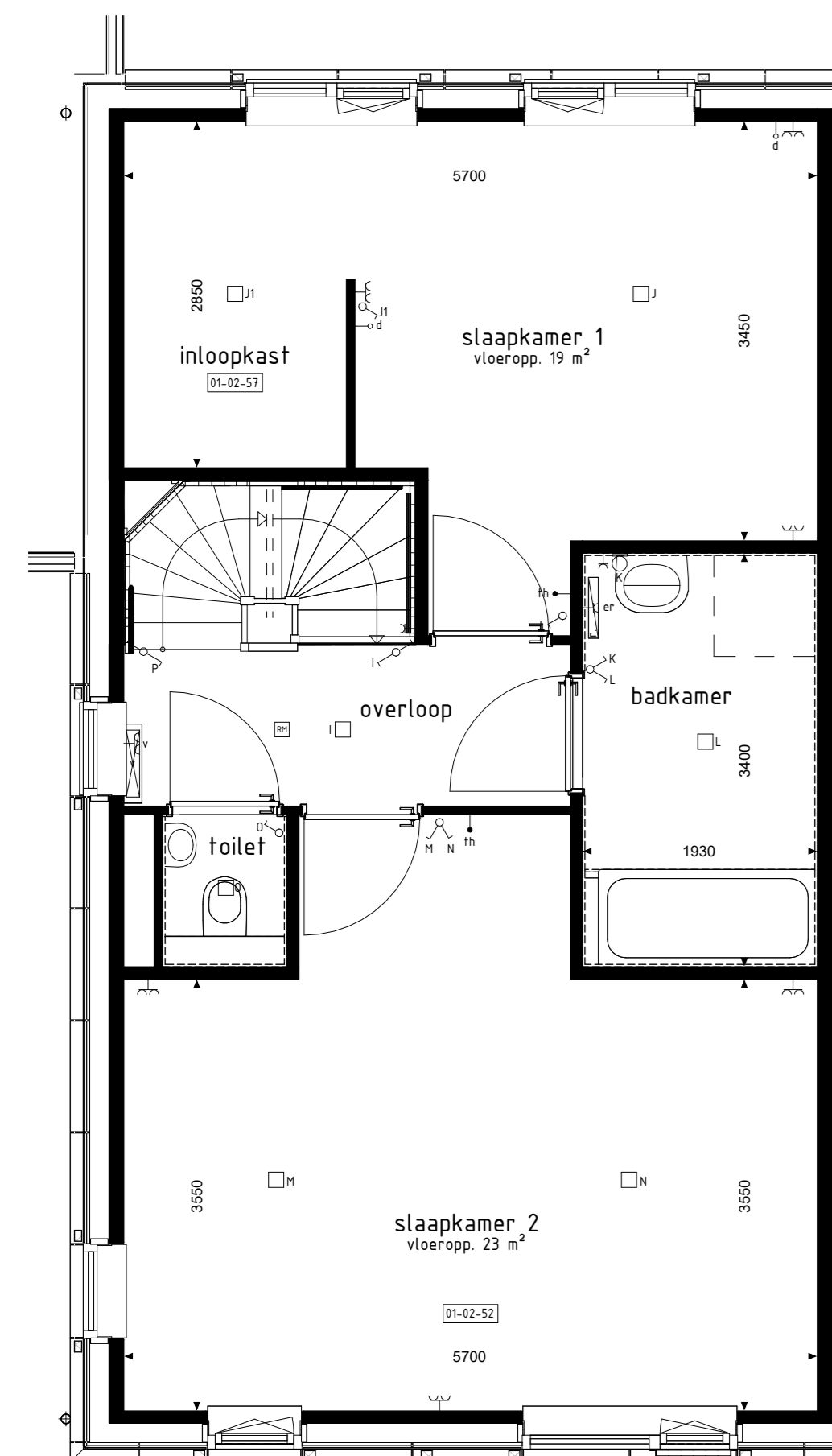
ACHTERGEVEL



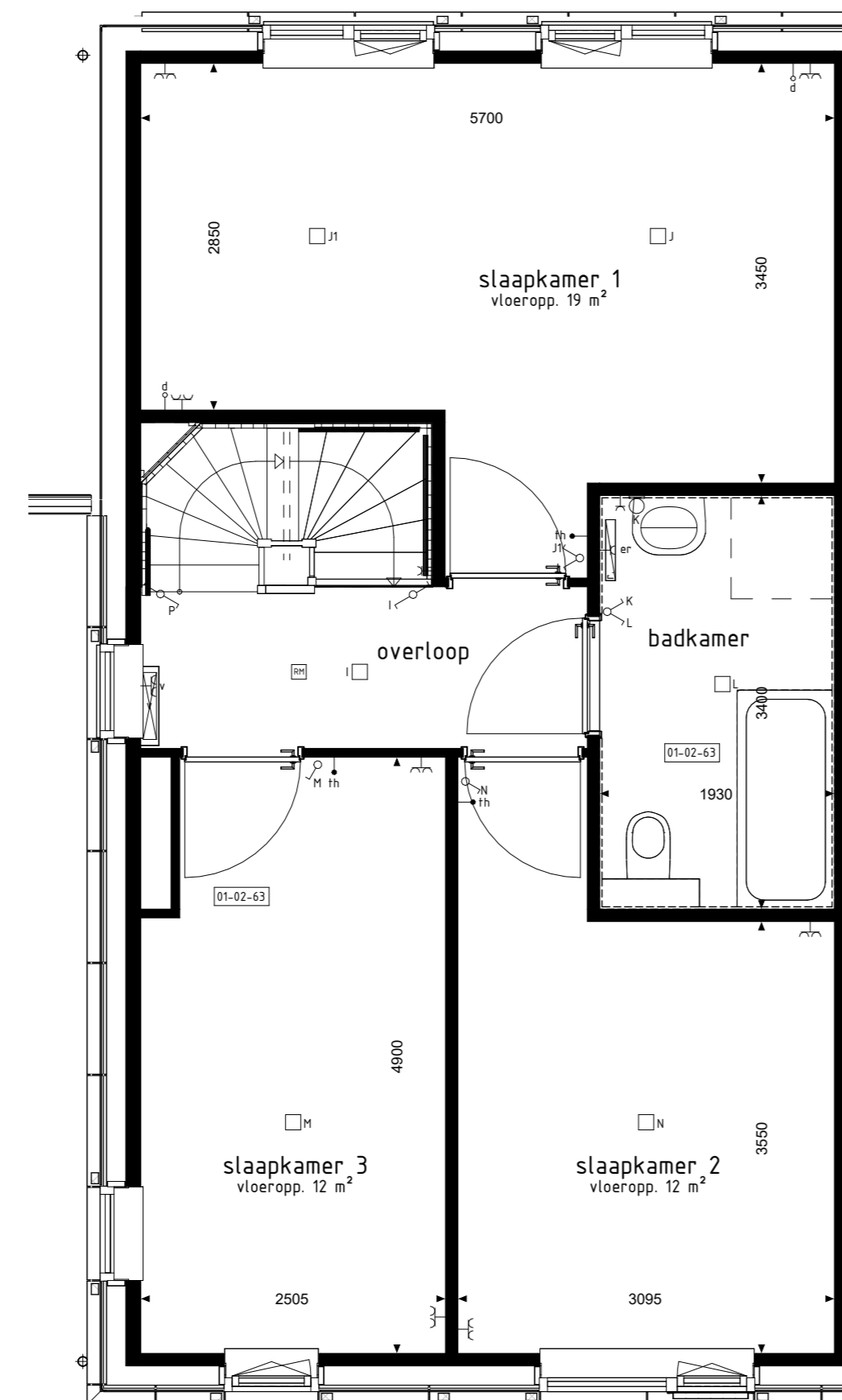
ACHTERGEVEL



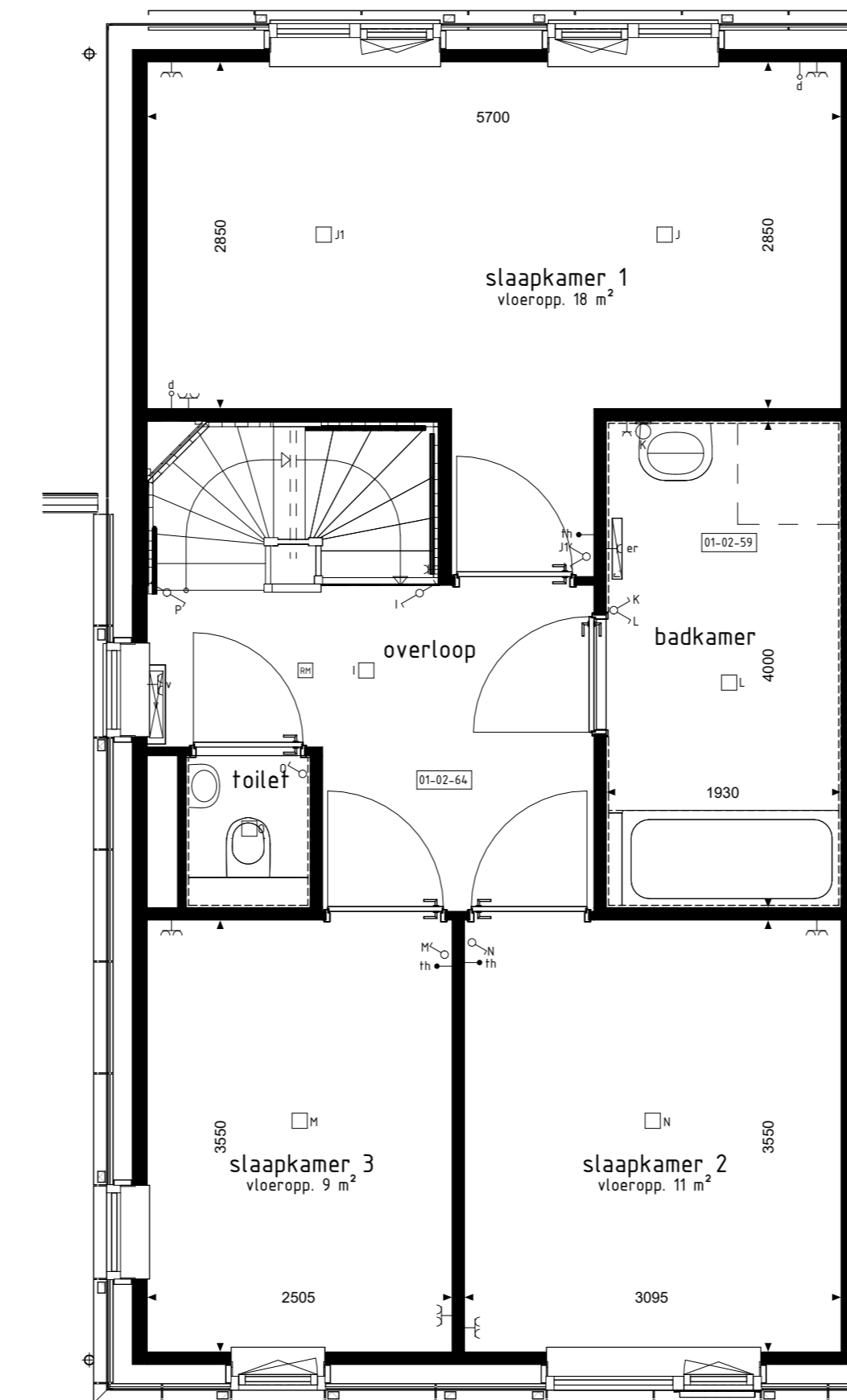
ACHTERGEVEL



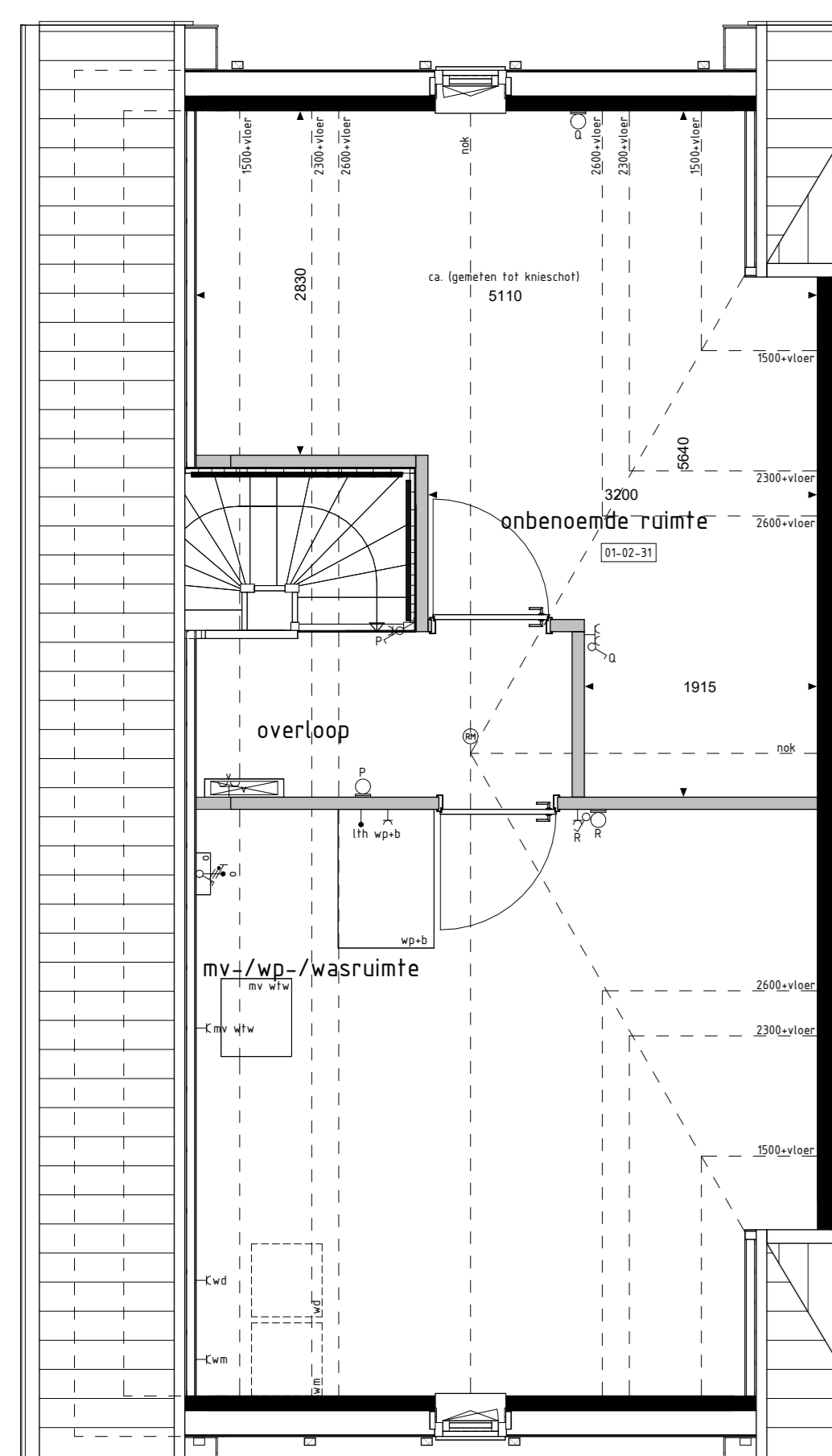
1e VERDIEPING



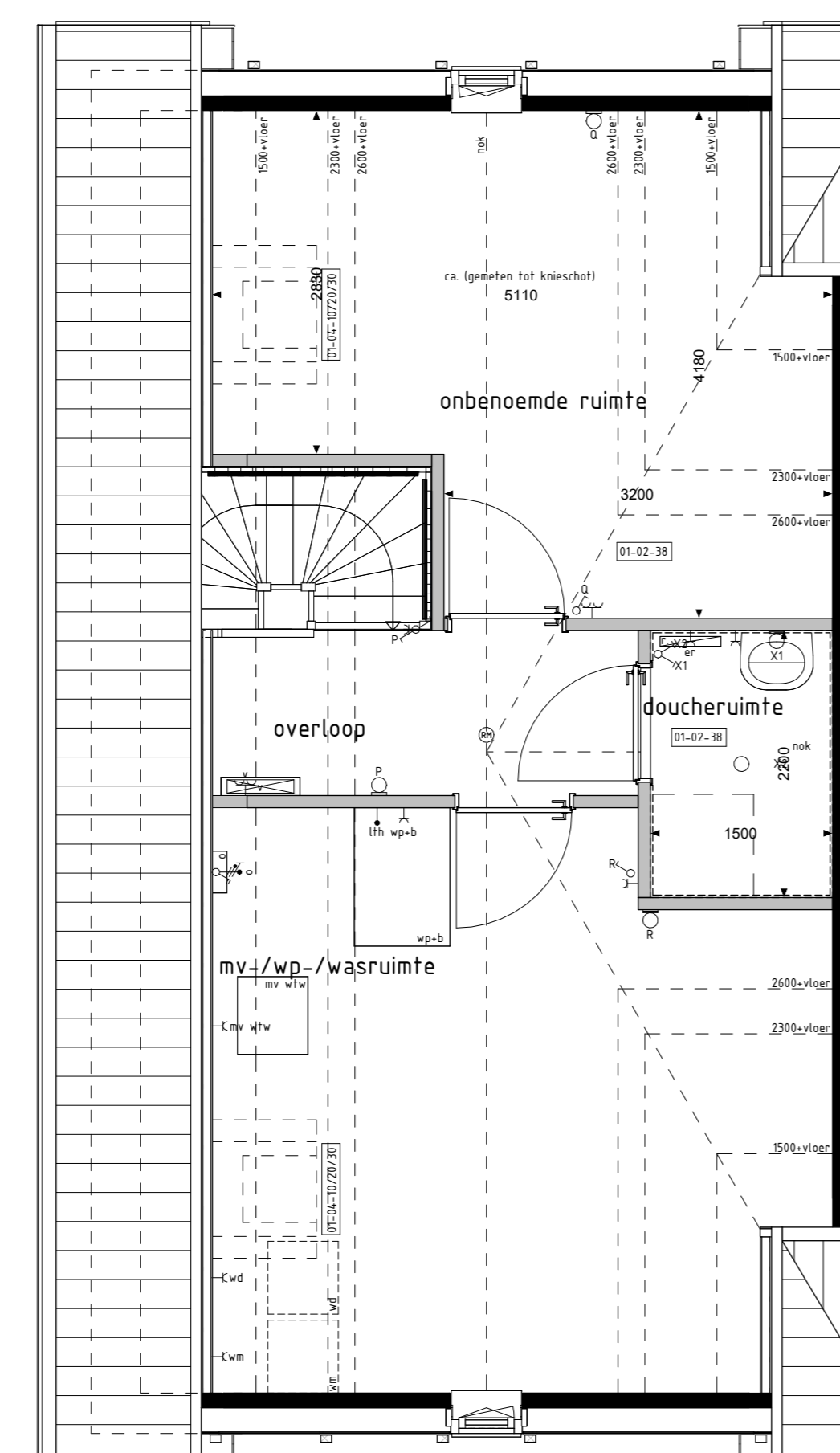
1e VERDIEPING



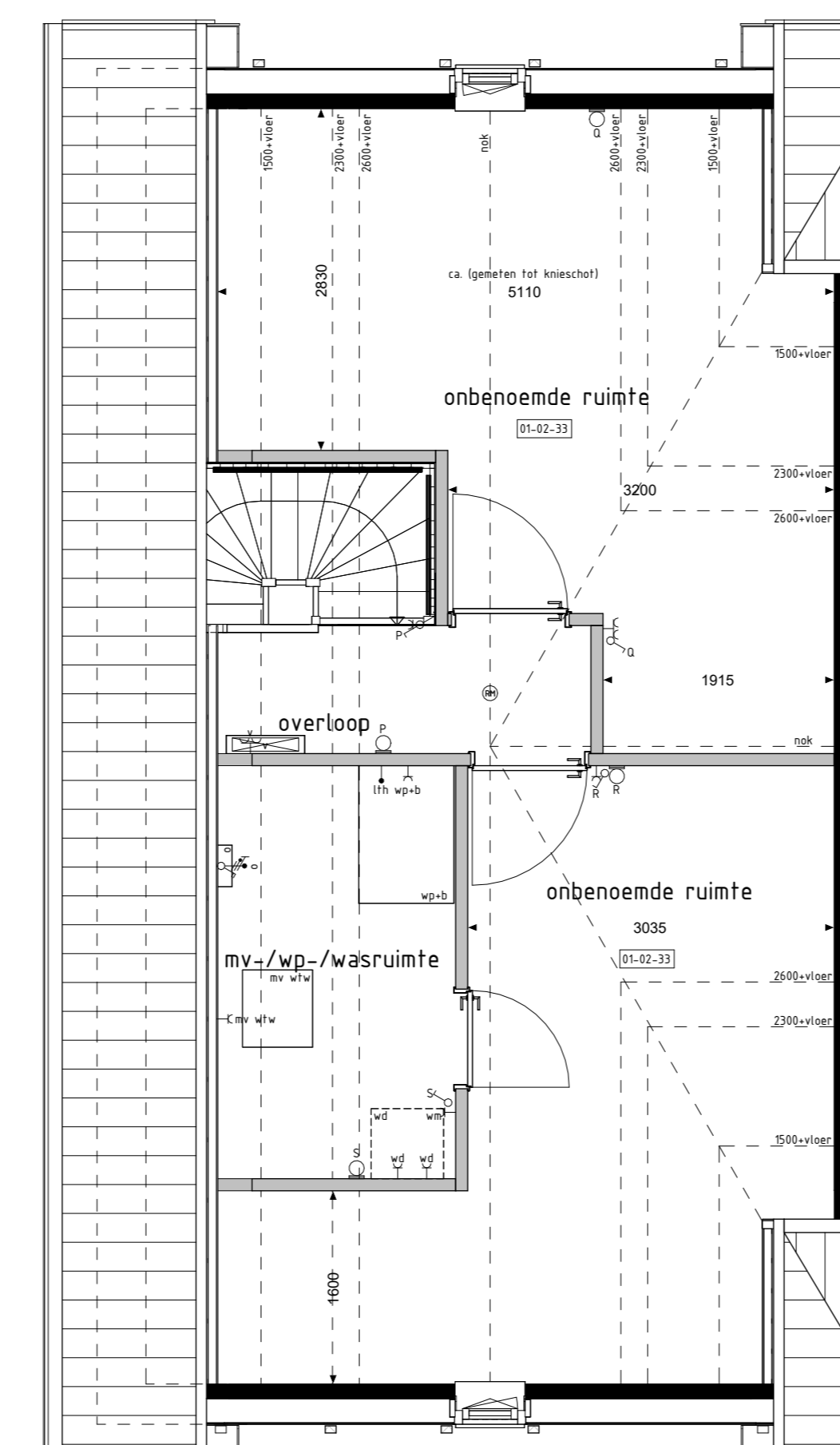
1e VERDIEPING



2e VERDIEPING



2e VERDIEPING



2e VERDIEPING

De op deze tekening getoonde woning, inclusief opties, kan een gespiegelde versie van uw woning betreffen.

Alle opties worden getoond adhv. de geveld en plattegronden van bouw. 4. De opties zijn echter ook van toepassing voor de overige bouwnummers met eventuele afwijkende gevel en/of plattegronden.

RENOVOOI OPTIES

- 01-01-01 Uitbreiding 1200mm aan achterzijde woning
- 01-01-02 Uitbreiding 2400mm aan achterzijde woning
- 01-02-00 Keuken in woonkamer
- 01-02-02 Vergroten entree inclusief verschuiven toilet
- 01-02-20 Overstroom kozijn garage en woning losmaken aan zijde achtergevel
- 01-02-31 Onbenoemde ruimte op 2e verdieping
- 01-02-38 Twee onbenoemde ruimten op de 2e verdieping
- 01-02-39 Doucheruimte inclusief tegelwerk en sanitair en één onbenoemde ruimte op 2e verdieping
- 01-02-51 Samenvoegen slaapkamer 2-3
- 01-02-53 Inloopkast in slaapkamer 1
- 01-02-55 Vergroten badkamer inclusief tegelwerk, exclusief aanpassing sanitair
- 01-02-63 Verplaatsen closet naar badkamer i.c.m. vergroten slaapkamer 3 en vervallen van separate toiletzette op de 1e verdieping inclusief vervallen tegelwerk, exclusief aanpassing sanitair
- 01-02-64 Vergroten van overloop (niet mogelijk i.c.m. optie 01-02-43)
- 01-02-83 Trapkast zonder vergroten entree en toevoeging van entree
- 01-02-84 Trapkast i.c.m. optie 01-02-01
- 01-02-90 Vaste kast vallen mogelijk i.c.m. optie 01-02-01
- 01-03-01 Schuifdeur in achtergevel ipv. basis kozijn
- 01-03-31 Overstroom garage achtergevel verplaatsen naar zijgevel
- 01-04-18 Dakvenster (br.rah. ca. 180x180mm)
- 01-04-20 Dakvenster (br.rah. ca. 180x180mm)
- 01-04-30 Dakvenster (br.rah. ca. 550x180mm)

BOUWKUNDIG RENVOOI

- schuifdeur enkel
- schuifdeur dubbel
- visstelschakelaar
- regeling mech. ventilatie
- plafonddichtpunt
- wandlichtpunt opbouw
- wandlichtpunt
- rookmelder
- rookmelder opbouw
- geaard wandcontactdoos enkel
- geaard wandcontactdoos dubbel opbouw
- geaard wandcontactdoos dubbel volledig inbouw
- schel
- deurbel
- aansluitpunt data/telefonie/revisie (Bois)
- aansluitpunt kooktoestel (Bois)
- aansluitpunt kooktoestel
- aansluitpunt boiler (Bois)
- aansluitpunt thermostaat
- aansluitpunt elektrische radiator
- aansluitpunt oververm. f.t.v. zonnepanelen
- aansluitpunt warmtepomp
- aansluitpunt wasmachine
- aansluitpunt wasdroger
- aansluitpunt gebalanceerde ventilatie-unit
- aansluitpunt keukenmeubel + lichtpunt
- aansluitpunt vloerverwarming
- radiator
- vloerverwarming cv installatie
- opstelplaats wasmachine
- opstelplaats wasdroger
- opstelplaats koelkast
- opstelplaats gebalanceerde ventilatie-unit
- opstelplaats warmtepomp - boilervat
- opstelplaats warmtepomp
- opstelplaats boilervat
- positie optioneel extra boilervat
- opstelplaats oververm. f.t.v. zonnepanelen
- zonnepanelen (positie indicatief)
- buitenkraan met schroefput
- buitenkraan
- schroefput

De voor uw woning van toepassing zijnde symbolen zijn opgenomen in de plattegronden.

Opties: gevelaanzichten en plattegronden

Woningtype Q1, Q2 en Q3

NIEMESKANT FASE 1

Project : VOLKEL 42 KOOPWONINGEN
 Bouwnummers : 3, 4, 36 en 71
 Schaal : zie tekening
 Datum : 21-02-2025
 Tekeningnummer : VK1-24

