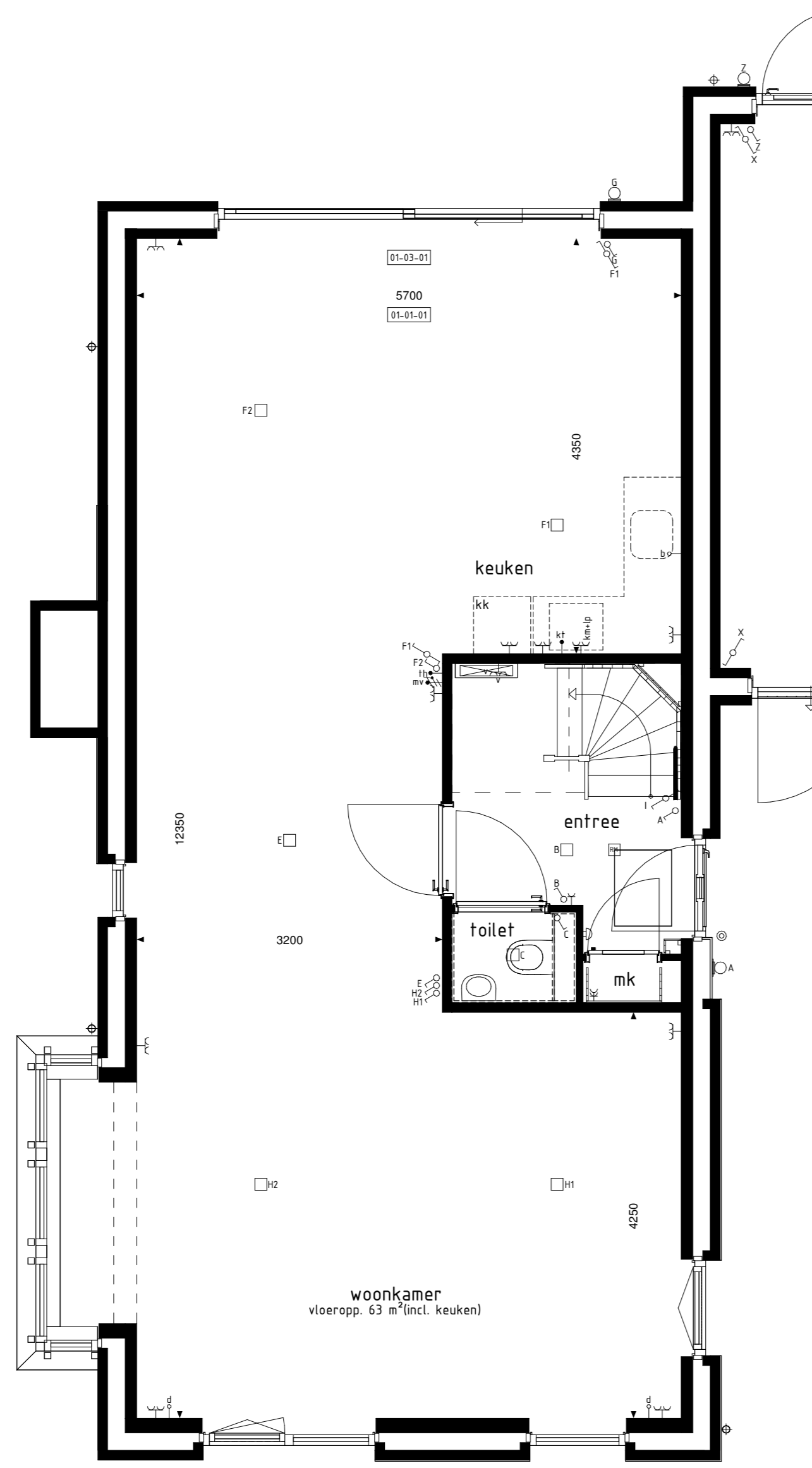
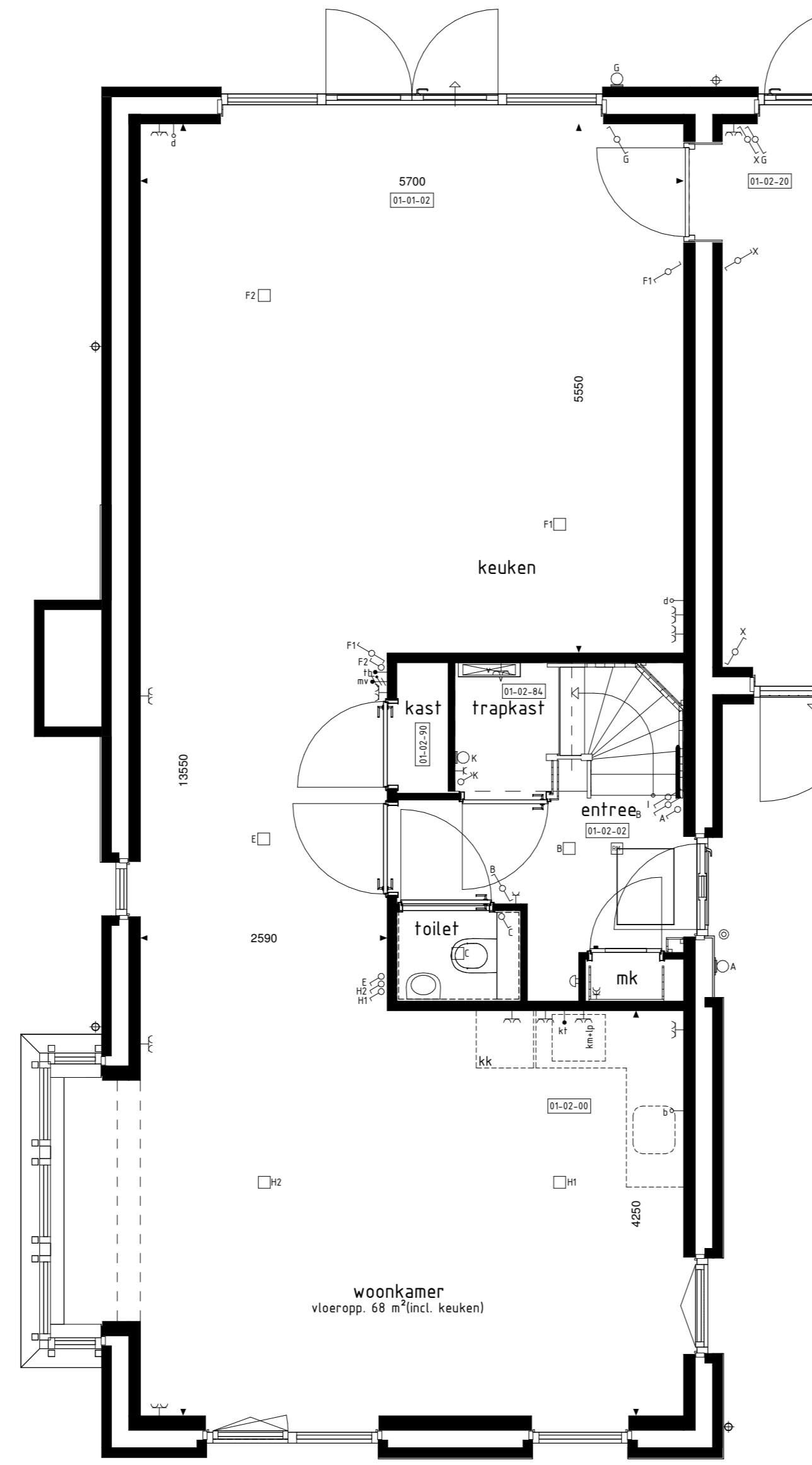


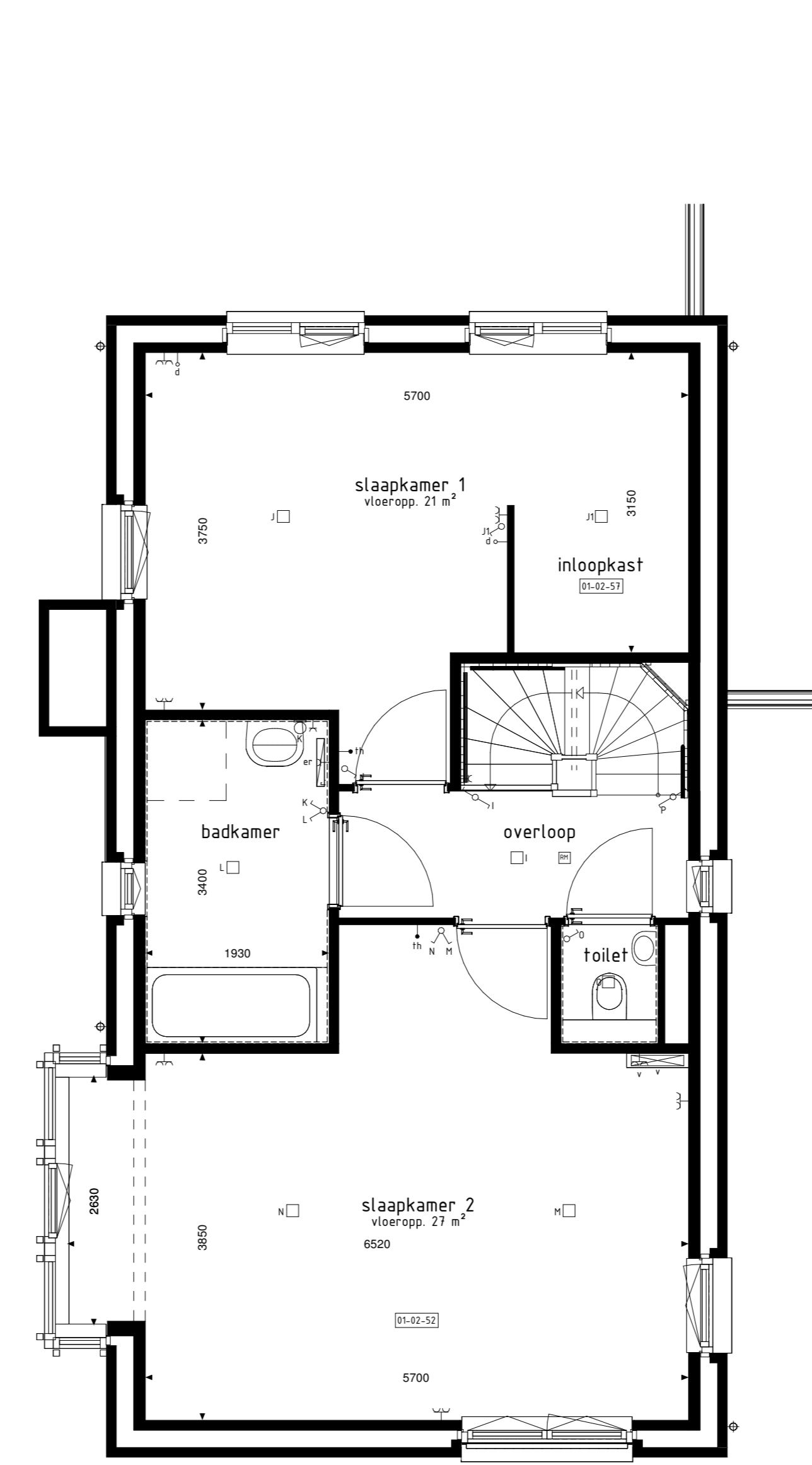
BEGANE GROND



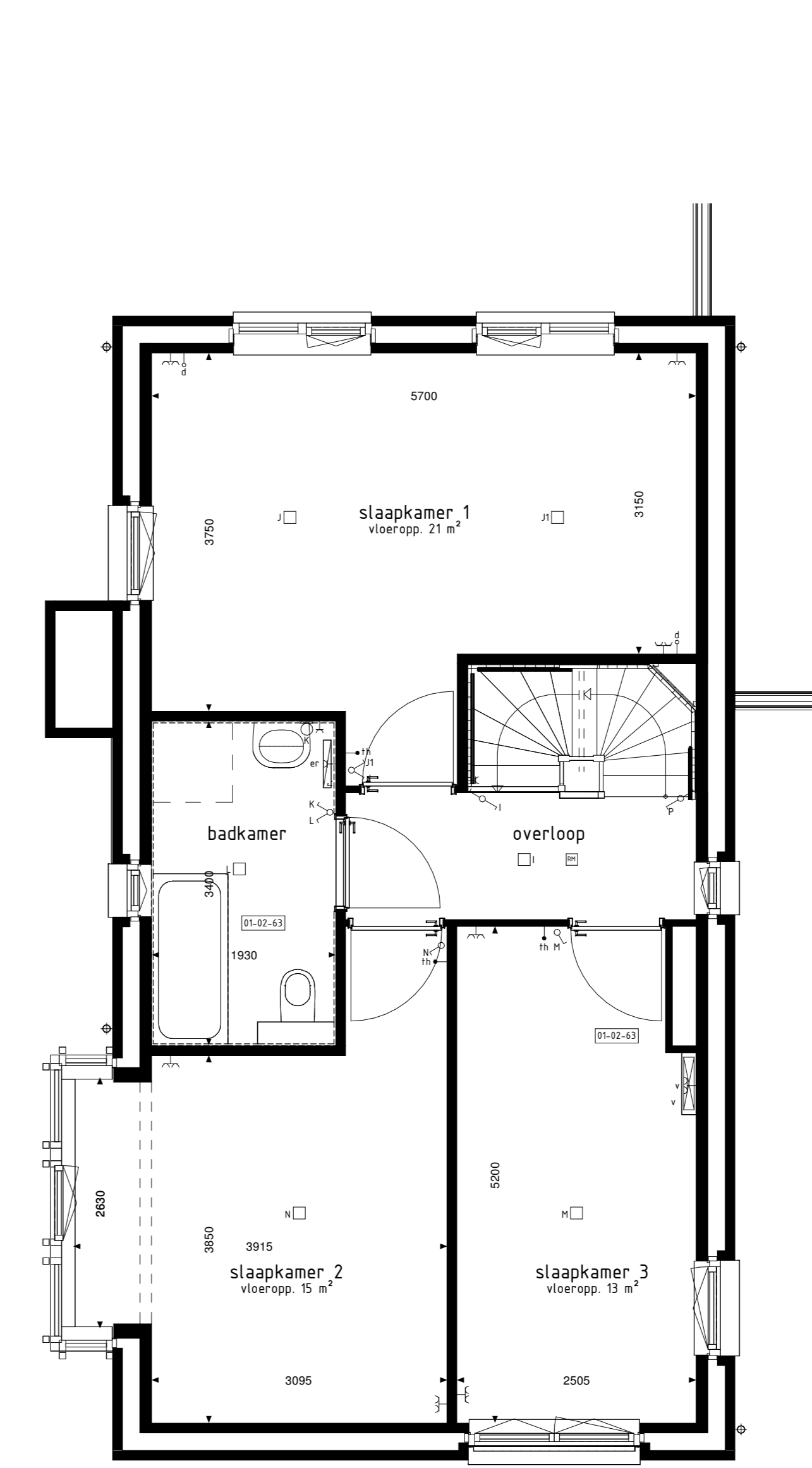
BEGANE GROND



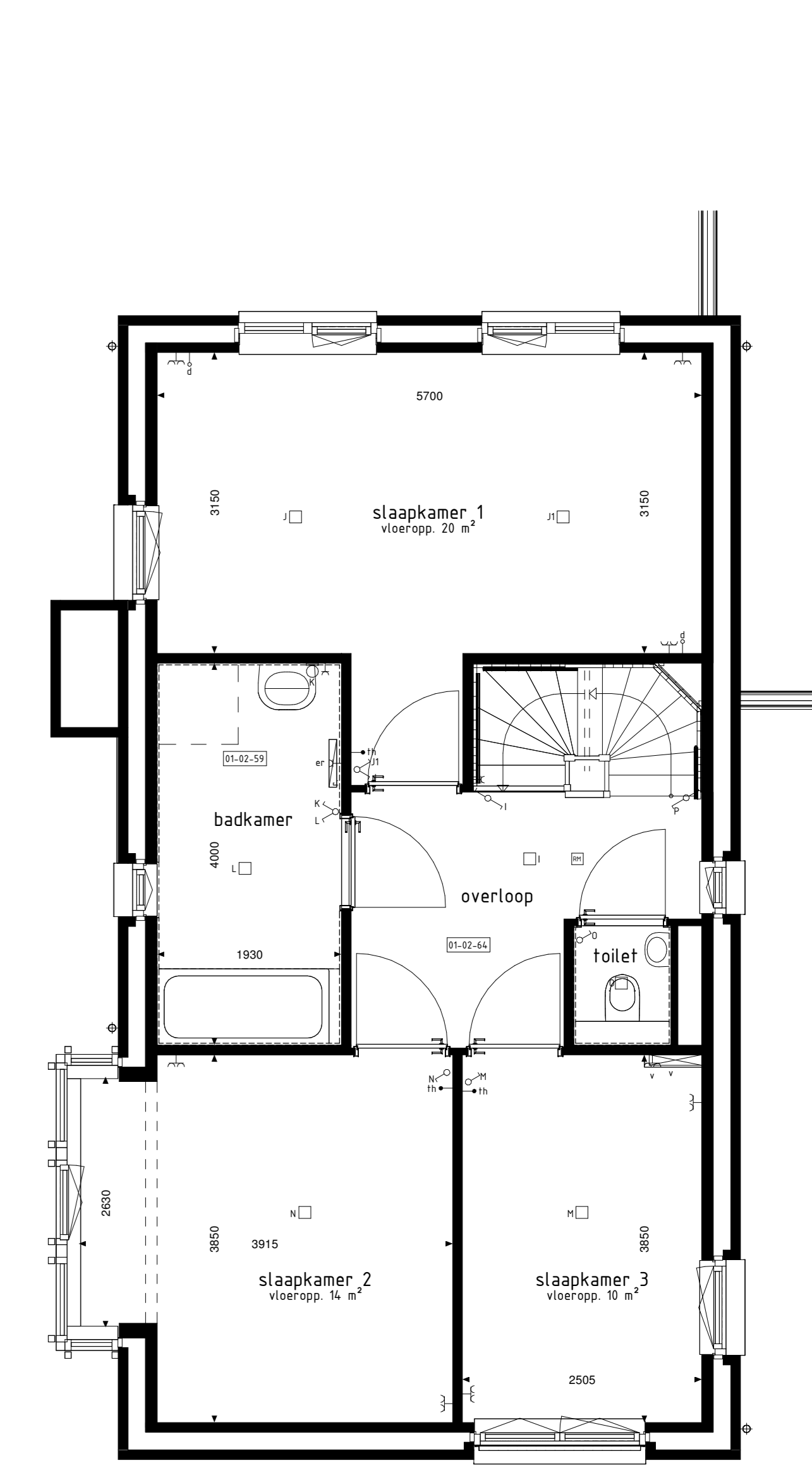
BEGANE GROND



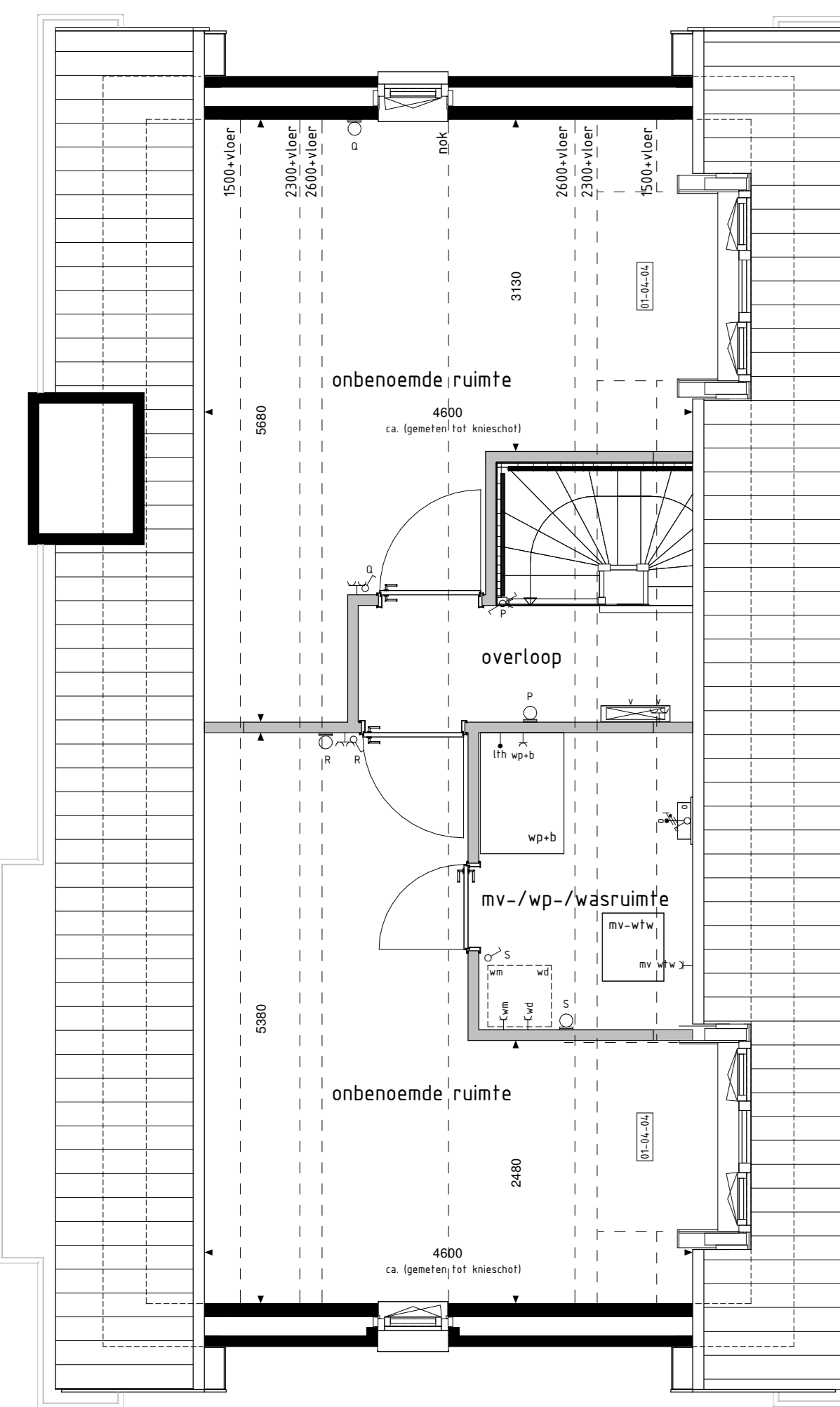
1e VERDIEPING



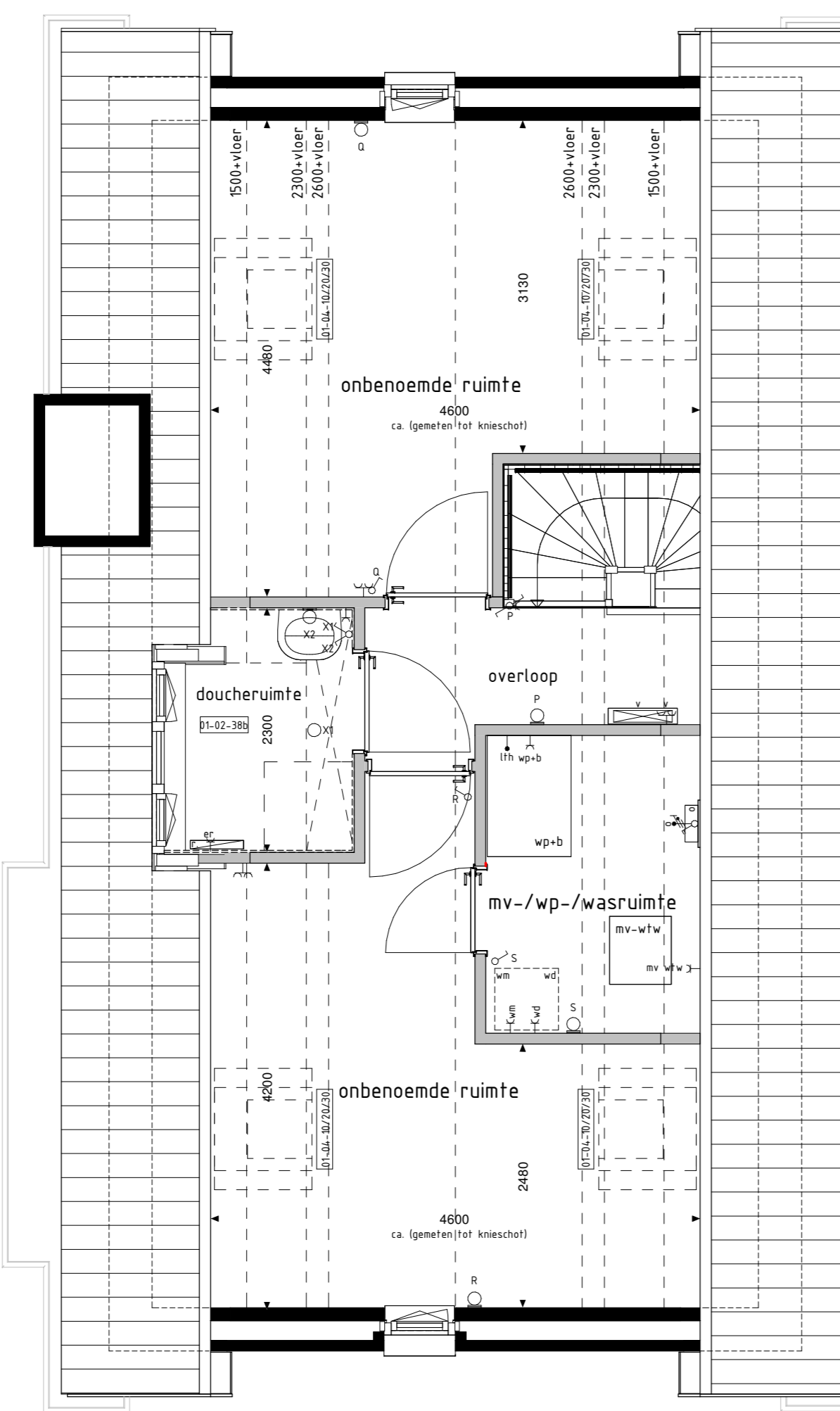
1e VERDIEPING



1e VERDIEPING



2e VERDIEPING



2e VERDIEPING



ACHTERGEVEL



ACHTERGEVEL



ACHTERGEVEL



RECHTERGEVEL



LINKERGEVEL

RENVOOI OPTIES

- 01-01-01 Uitbreiding 100mm aan achterzijde woning
- 01-01-02 Uitbreiding 2400mm aan achterzijde woning
- 01-01-03 Keuken in woonkamer
- 01-02-01 Vergroten entree (inclusief verschuiven toilet)
- 01-02-20 Doorloop tussen garage en woning (opname aan zijde achtergevel)
- 01-02-380 Doucheruimte (inclusief tegelwerk en sanitair) op 2e verdieping. Optie is inclusief het plaatsen van een dakpan.
- 01-02-52 Samenhangen slaapkamer 2+3
- 01-02-53 Inloopkast in slaapkamer 1
- 01-02-54 Vergroten badkamer (inclusief tegelwerk, exclusief aanpassing sanitair)
- 01-02-43 Verplaatsen closet naar balkamer i.c.m. vergroten slaapkamer 3 en vervallen van separate toiletruimte op de 1e verdieping en plaatsen ondoorzichtig glas in binnendeur in het buitenwijk van de badkamer (inclusief vervallen tegelwerk, exclusief aanpassing sanitair)
- 01-02-64 Vergroten van overloop (indie mogelijk i.c.m. optie 01-02-43)
- 01-02-43 Trapkast zonder vergroten entree en toegang vanuit entree
- 01-02-84 Trapkast i.c.m. optie 01-02-02
- 01-02-90 Vaste kast (indie mogelijk i.c.m. optie 01-02-02)
- 01-03-01 Schuifpui in achtergevel (i.p.a. basis kozijn)
- 01-03-31 Doorloop naar garage achtergevel verplaatsen naar zijgevel (indie mogelijk i.c.m. optie 01-03-01 en 01-01-02)
- 01-04-04 Dakkapel in zijgevel (breedte ca. 1800mm)
- 01-04-10 Dakvenster br.nrk ca. 180x180mm
- 01-04-20 Dakvenster br.nrk ca. 180x180mm
- 01-04-30 Dakvenster br.nrk ca. 550x180mm

Op deze tekening getoonde woning, inclusief opties, kan een energiepremie verschaffen van uw woning betreffen.

Alle opties worden getoond a.d.v. de gevels en plattegronden van buur. 01. De opties zijn echter ook van toepassing voor de overige bouwnummers met eventuele afwijkende gevel en/of plattegronden.

BOUWKUNDIG RENVOOI

- standaard enkel
- ✓ schuifpui dubbel
- visuele afscheiding
- regeling mech. ventilatie
- plafondlichtpunt
- plafondlichtpunt opbouw
- wandlichtpunt
- rookmelder
- rookmelder opbouw
- Y gaard wandcontactdoos enkel
- Y gaard wandcontactdoos dubbel opbouw
- Y gaard wandcontactdoos dubbel volledig inbouw
- schel
- deurket
- aansluitpunt data/telefoon/televisie (loos)
- kt= aansluitpunt kooktoestel (loos)
- kt= aansluitpunt kooktoestel
- b= aansluitpunt boiler (loos)
- ht= aansluitpunt thermostaat
- lit= aansluitpunt thermostaat iv
- er= aansluitpunt elektrische radiator
- cp= aansluitpunt omvormer f.v. zonnepanelen
- wp-b= aansluitpunt warmtepomp + boiler
- wn-b= aansluitpunt warmwater
- wd= aansluitpunt wasdroger
- mv-wv= aansluitpunt gebalanceerde ventilatie-eenheid
- knw-pj= aansluitpunt keukenmeubel + lichtpunt
- vj= aansluitpunt vloerverwarming
- radiator
- vloerverwarming cv installatie
- wn= opstelplaats wasmachine
- wd= opstelplaats wasdroger
- kk= opstelplaats kookkast
- mv-wv= opstelplaats gebalanceerde ventilatie-eenheid
- wp-b= opstelplaats warmtepomp + boiler
- wn= opstelplaats warmtepomp
- wp= opstelplaats boiler
- sb= passieve optimaal extra boiler
- o= opstelplaats omvormer f.v. zonnepanelen
- zp= zonnepanelen (positieve indicatie)
- bu= buiterkraan met schrubput
- bu= buiterkraan
- sch= schrubput
- o= handwaterafvoer

De voor uw woning van toepassing zijnde symbolen zijn opgenomen in de plattegronden.

Opties: gevelaanzichten en plattegronden

Woningtype E1

Project : AALSMEER 18 KOOPWONINGEN

Bouwnummers : 1 en 6

Schaal : zie tekening

Datum : 25-04-2025

Tekeningnummer : VK-14

BUITENVEEN CLUSTER 2-4

